

# E10

## Manual de seguridad, operación, mantenimiento y piezas

---

LT15  
LT15W

rev. E8.13  
rev. A1.14

---



**¡La seguridad es nuestro interés principal!** Lea y comprenda toda la información e instrucciones de seguridad antes de operar, instalar o efectuar mantenimiento a esta máquina.

*Formulario No. 1099-1*

**©2019**

Printed in the United States of America, all rights reserved. No part of this manual may be reproduced in any form by any photographic, electronic, mechanical or other means or used in any information storage and retrieval system without written permission from

**Wood-Mizer**  
8180 West 10th Street

## California

### Proposition 65 Warning



**WARNING:** Breathing gas/diesel engine exhaust exposes you to chemicals known to the State of California to cause cancer and birth defects or other reproductive harm.

Always start and operate the engine in a well-ventilated area.  
If in an enclosed area, vent the exhaust to the outside.  
Do not modify or tamper with the exhaust system.  
Do not idle the engine except as necessary.

For more information go to [www.P65warnings.ca.gov](http://www.P65warnings.ca.gov).



**WARNING:** Drilling, sawing, sanding or machining wood products can expose you to wood dust, a substance known to the State of California to cause cancer. Avoid inhaling wood dust or use a dust mask or other safeguards for personal protection.

For more information go to [www.P65Warnings.ca.gov/wood](http://www.P65Warnings.ca.gov/wood).

Indianapolis, Indiana 46214

	<b>SOBRE ESTE MANUAL</b>	<b>V</b>
<b>SECCIÓN 1</b>	<b>OPERACIÓN</b>	<b>1-1</b>
1.1	Arranque del motor.....	1-1
<b>SECCIÓN 2</b>	<b>MANTENIMIENTO</b>	<b>2-1</b>
2.1	Seguridad.....	2-1
<b>SECCIÓN 3</b>	<b>PIEZAS DE REPUESTO</b>	<b>3-1</b>
3.1	Conjunto del arrancador de motor.....	3-1
3.2	Conjunto del motor.....	3-3
3.3	Conjunto de acelerador/embrague.....	3-4
<b>INDEX</b>		<b>I</b>

## **SOBRE ESTE MANUAL**

Este manual es provisto como complemento de los manuales del fabricante del equipo. Este manual proporciona información específica sobre el uso de este equipo en el aserradero Wood-Mizer®. Consulte el manual del operario del aserradero y el manual del fabricante antes de manejar este equipo.



**¡IMPORTANTE!** Lea las instrucciones y precauciones de seguridad incluidas en el manual del operario del aserradero y en el manual del fabricante del motor antes de manejar este equipo.

La información y las instrucciones indicadas en este manual no son una enmienda ni extensión de las garantías limitadas del equipo indicadas en el momento de la compra.

## SECCIÓN 1 OPERACIÓN

### 1.1 Arranque del motor

#### Arranque del motor



**¡PELIGRO!** Antes de encender el motor, asegúrese siempre de que la sierra esté desembragada y que toda persona se mantenga lejos de ella. De lo contrario se pueden provocar lesiones graves.

Gire el interruptor principal de la caja de arranque a la posición de encendido (ON).

Pulse el botón START de color verde situado en la caja de arranque para encender el motor.

#### Apagado del motor

Pulse el botón STOP de color rojo situado en la caja de arranque para detener el motor.

Gire el interruptor principal a la posición OFF.

## SECCIÓN 2 MANTENIMIENTO

Consulte en el manual del fabricante lo relativo a los intervalos y procedimientos de mantenimiento, salvo que se indique lo contrario en este manual. Cumpla las recomendaciones del fabricante para situaciones en las que hay polvo.



**¡IMPORTANTE!** Este manual solamente proporciona información sobre procedimientos adicionales o procedimientos a intervalos diferentes que los que se indican en los manuales del fabricante. Consulte el manual del fabricante para obtener instrucciones completas de mantenimiento.

### 2.1 Seguridad

Tenga cuidado al realizar trabajos de mantenimiento o reparación en el motor.



**¡PELIGRO!** Esté siempre atento y tome las medidas de protección contra ejes, poleas, ventiladores giratorios, etc. Manténgase siempre a una distancia segura de piezas giratorias y asegúrese de que ropa o cabellos sueltos no se traben en piezas giratorias creando posibles lesiones.

**¡PELIGRO!** Asegúrese de que la instalación eléctrica, el trabajo de servicio y/o mantenimiento es realizado por un electricista cualificado y de acuerdo con todos los códigos eléctricos correspondientes.

**¡PELIGRO!** Voltaje peligroso en el interior de la caja de desconexión del aserradero eléctrico, caja de arranque y en el motor pueden causar choques, quemaduras y la muerte. ¡Desconecte y bloquee el suministro eléctrico antes de realizar reparaciones! Mantenga cerradas y bien aseguradas todas las tapas de los componentes eléctricos durante la operación de aserrado.



**¡ADVERTENCIA!** Quite la sierra antes de realizar cualquier operación de mantenimiento al motor. De lo contrario se pueden provocar lesiones graves.

**¡ADVERTENCIA!** Siempre utilice el equipo de seguridad correcto y necesario al realizar funciones de servicio. El equipo de protección correcto incluye protección de los ojos, protección de la respiración, protección de las manos y protección del pie.

# 2

## Mantenimiento

### *Seguridad*

---

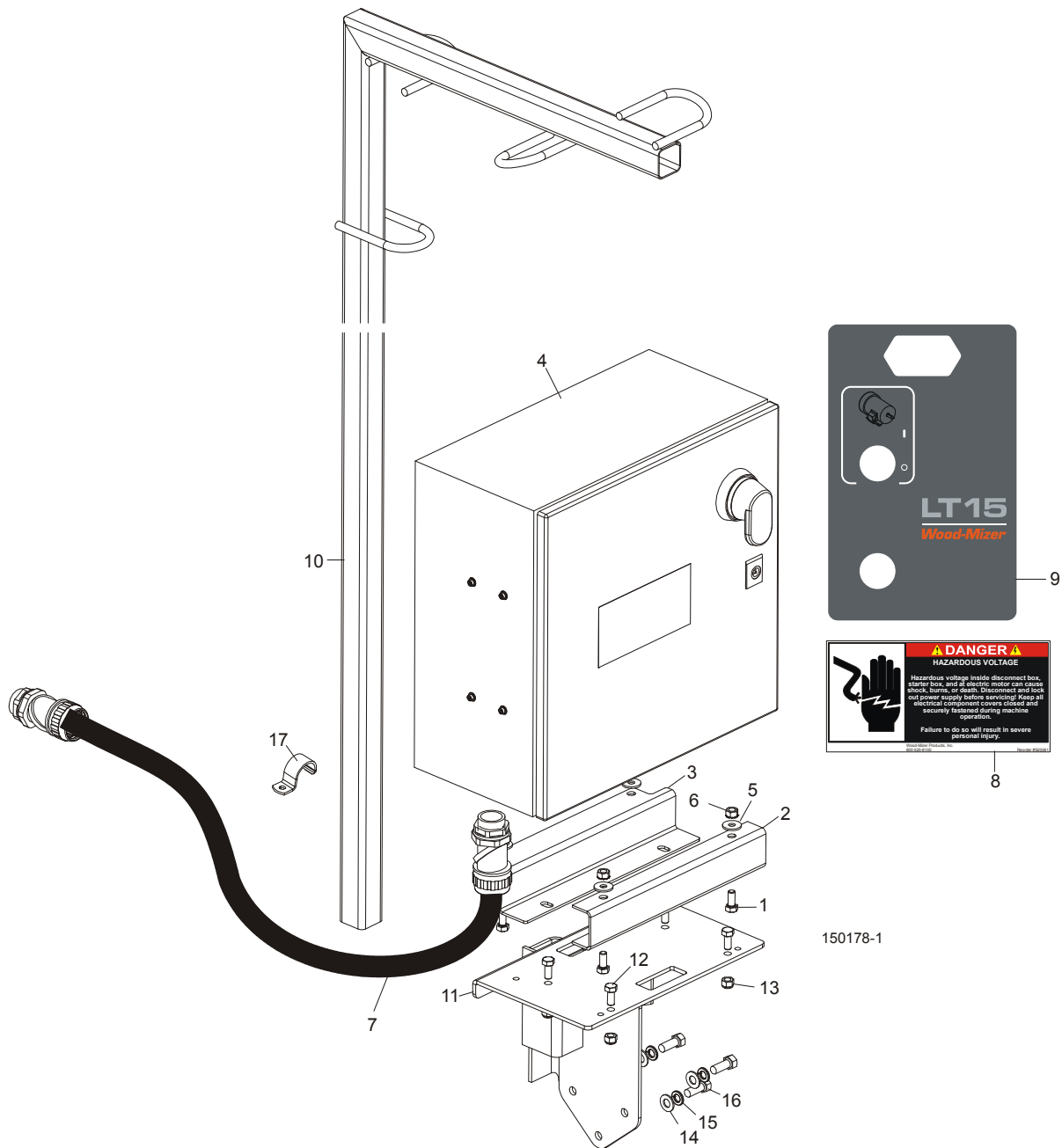


**Este símbolo** identifica el intervalo (horas de operación) en que debe llevarse a cabo cada procedimiento de mantenimiento. "AR" significa procedimientos de mantenimiento que deben realizarse según sea preciso.



## SECCIÓN 3 PIEZAS DE REPUESTO

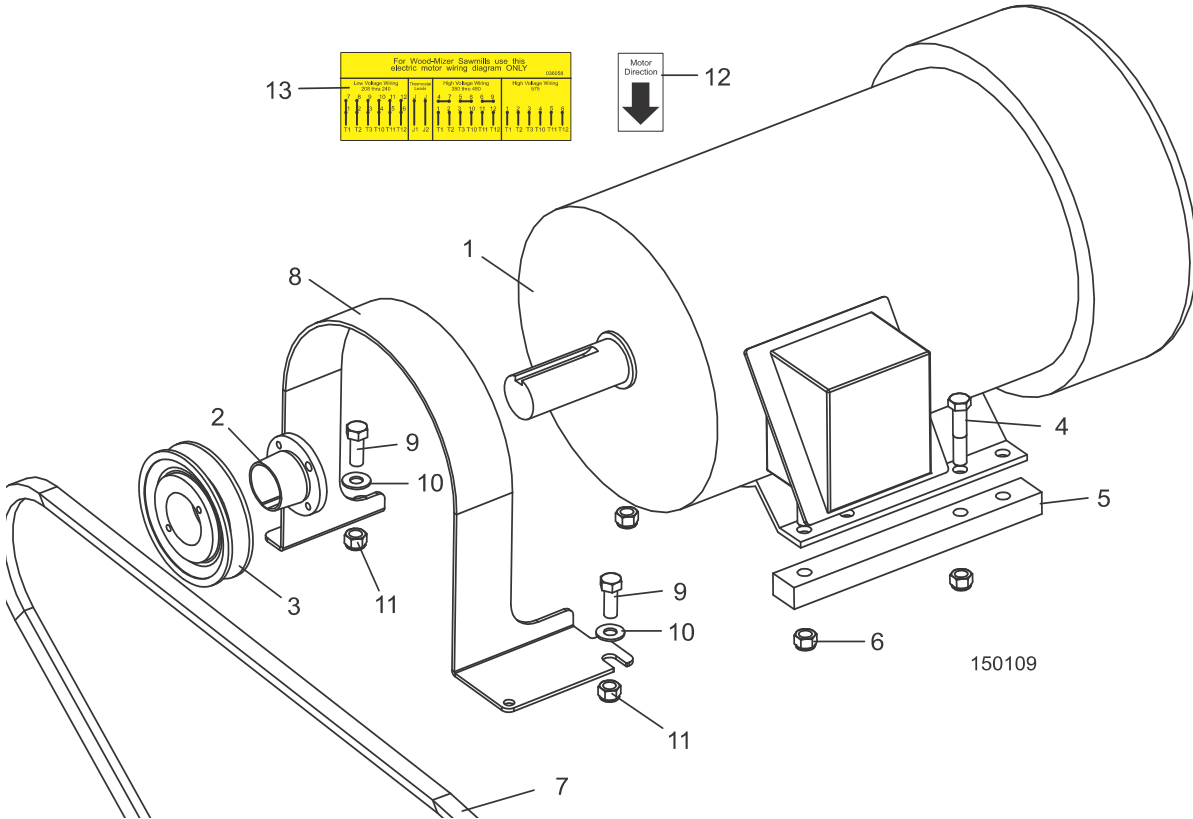
### 3.1 Conjunto del arrancador de motor



REF.	PIEZA N.º	CANT.

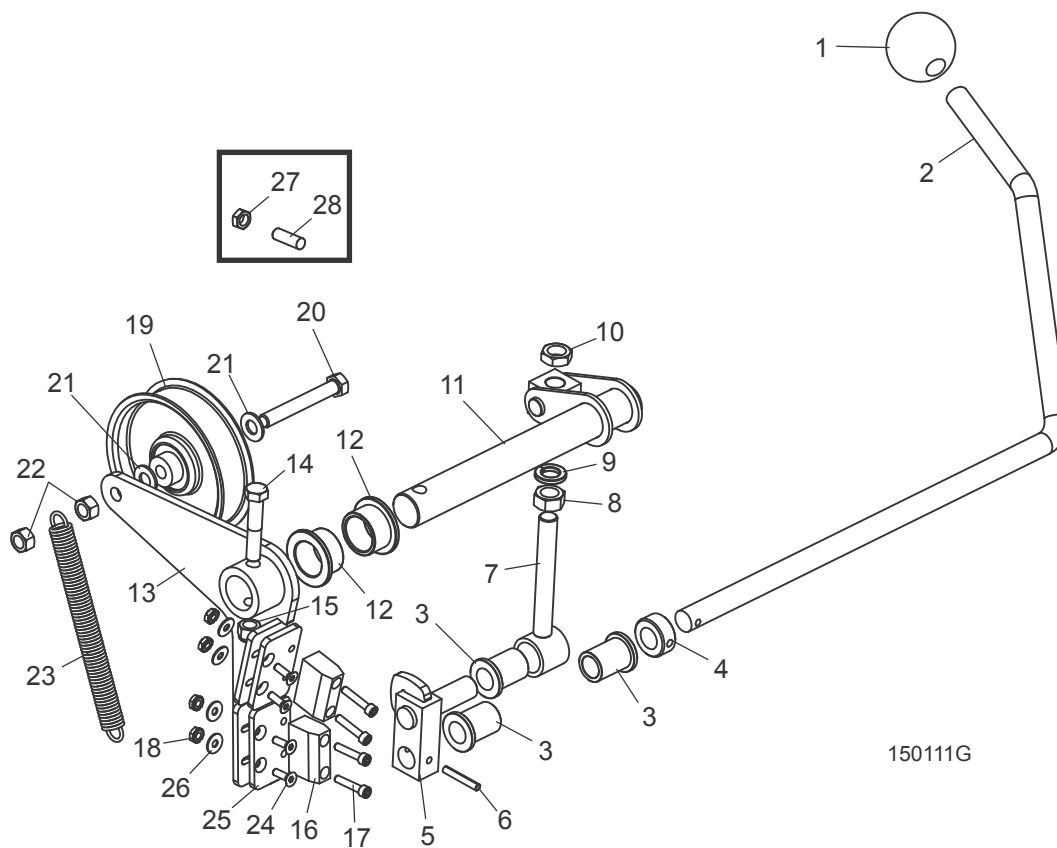
	017954	1	
	017955	1	
	<a href="#">Vea la Sección 3.2</a>		
	053713	1	
	053738	1	
<b>1</b>	F05006-5	4	
<b>2</b>	035991	1	
<b>3</b>	035992	1	
<b>4</b>	053584	1	
	<a href="#">See Component List</a>		
	<a href="#">See Component List</a>		
<b>5</b>	F05011-16	4	
<b>6</b>	F05010-20	4	
<b>7</b>	053714	1	
	053739	1	
<b>8</b>	S20061	1	
<b>9</b>	069362	1	
<b>10</b>	034906	1	
<b>11</b>	034899	1	
<b>12</b>	F05006-102	4	
<b>13</b>	F05010-58	4	
<b>14</b>	F05007-7	3	
<b>15</b>	F05011-4	3	
<b>16</b>	F05011-3	3	
<b>17</b>	P05436	1	

## 3.2 Conjunto del motor



REF.	PIEZA N.º	CANT.	
	P12393	1	
	034812	1	
	017957	1	
<b>1</b>	034903	1	◆
	034907	1	
<b>2</b>	P04864	1	
<b>3</b>	036057	1	
<b>4</b>	F05007-129	4	
<b>5</b>	034807	2	
<b>6</b>	F05010-10	4	
<b>7</b>	P25301	1	
<b>8</b>	034904	1	
<b>9</b>	F05007-7	2	
<b>10</b>	F05011-3	2	
<b>11</b>	F05010-10	2	
<b>12</b>	S20097	1	
<b>13</b>	036058	1	

## 3.3 Conjunto de acelerador/embrague



REF.	PIEZA N.º	CANT.
1	P04211	1
2	016487	1
3	016486	3
4	P05035	1
5	065572	1
6	F05012-16	1
7	034605	1
8	F05010-35	1
9	F05011-9	1
10	F05010-31	1
11	034608	1
12	P737	2
	065874	1
13	065873	1
14	F05007-124	1

# E10

**Piezas de repuesto** **3**  
*Conjunto de acelerador/embrague*

<b>15</b>	F05010-10	1	
<b>16</b>	016488	2	
<b>17</b>	F05004-2	4	
<b>18</b>	F05010-14	8	
<b>19</b>	034602	1	
<b>20</b>	F05007-230	1	
<b>21</b>	F05011-3	2	
<b>22</b>	F05010-25	2	
<b>23</b>	034810	1	
<b>24</b>	F05004-282	4	
<b>25</b>	065872	2	
<b>26</b>	F05011-18	4	
<b>27</b>	F05010-29	1	
<b>28</b>	F05007-18	1	

# INDEX

---

## A

arranque 1-1

---

## L

lista de piezas 3-1

    acelerador/embrague 3-4

    conjunto del arrancador de motor 3-1

    conjunto del motor 3-3

---

## M

mantenimiento 2-1