

Motor D10

Manual de seguridad, operación, mantenimiento y piezas

LT15

rev. E8.13



¡La seguridad es nuestro interés principal! Lea y comprenda toda la información e instrucciones de seguridad antes de operar, instalar o efectuar mantenimiento a esta máquina.

Formulario 1097-1

©2019

Printed in the United States of America, all rights reserved. No part of this manual may be reproduced in any form by any photographic, electronic, mechanical or other means or used in any information storage and retrieval system without written permission from

Wood-Mizer
8180 West 10th Street

California

Proposition 65 Warning



WARNING: Breathing gas/diesel engine exhaust exposes you to chemicals known to the State of California to cause cancer and birth defects or other reproductive harm.

Always start and operate the engine in a well-ventilated area.
If in an enclosed area, vent the exhaust to the outside.
Do not modify or tamper with the exhaust system.
Do not idle the engine except as necessary.

For more information go to **www.P65warnings.ca.gov**.



WARNING: Drilling, sawing, sanding or machining wood products can expose you to wood dust, a substance known to the State of California to cause cancer. Avoid inhaling wood dust or use a dust mask or other safeguards for personal protection.

For more information go to **www.P65Warnings.ca.gov/wood**.

Indianapolis, Indiana 46214

	SOBRE ESTE MANUAL	V
SECCIÓN 1	OPERACIÓN	1-1
1.1	Arranque del motor.....	1-1
SECCIÓN 2	MANTENIMIENTO	2-1
2.1	Seguridad.....	2-1
2.2	Sistema de refrigeración.....	2-3
2.3	Filtro de aire y limpiador preliminar.....	2-4
2.4	Filtro de combustible.....	2-5
2.5	Ajustes de RPM.....	2-6
SECCIÓN 3	PIEZAS DE REPUESTO	3-1
3.1	Conjunto del motor.....	3-1
3.2	Conjunto de acelerador/embrague.....	3-3
INDEX		I

SOBRE ESTE MANUAL

Este manual es provisto como complemento de los manuales del fabricante del equipo. Este manual proporciona información específica sobre el uso de este equipo en el aserradero Wood-Mizer®. Consulte el manual del operario del aserradero y el manual del fabricante antes de manejar este equipo.



¡IMPORTANTE! Lea las instrucciones y precauciones de seguridad incluidas en el manual del operario del aserradero y en el manual del fabricante del motor antes de manejar este equipo.

La información y las instrucciones indicadas en este manual no son una enmienda ni extensión de las garantías limitadas del equipo indicadas en el momento de la compra.

SECCIÓN 1 OPERACIÓN

1.1 Arranque del motor

Arranque del motor



¡PELIGRO! Antes de encender el motor, asegúrese siempre de que la sierra esté desembragada y que toda persona se mantenga lejos de ella. De lo contrario se pueden provocar lesiones graves.

¡PELIGRO! Use el motor o máquina solamente en lugares con buena ventilación. Los gases de escape de su motor pueden causar náusea, delirio y potencialmente la muerte, a menos que haya ventilación adecuada.

¡PELIGRO! Nunca use un motor con una pérdida de combustible o de aceite. La pérdida de combustible o aceite podría potencialmente entrar en contacto con superficies calientes y convertirse en llamas.

¡ADVERTENCIA! No use el motor sin el silenciador o protector contra chispas apropiado y en funcionamiento. Las chispas que salen del escape del motor podrían encender los materiales circundantes, causando lesiones serias o hasta la muerte.

1. Lea las recomendaciones de aceite lubricante para rangos de temperatura concretos en el manual del fabricante del motor.
2. Use combustible diésel número 2 o de mejor calidad para temperaturas por encima del punto de congelación. Use combustible diésel número 1 para temperaturas por debajo del punto de congelación.
3. Gire el interruptor de llave a la posición de encendido (n.º 1).
4. Mantenga presionada la tuerca de regulación de color negro.
5. Gire el interruptor de llave a la posición START (n.º 2) y suéltelo.
6. Suelte la tuerca de regulación de color negro.

Apagado del motor

Gire el interruptor de llave a la posición de apagado (n.º 0).

Mantenga la tuerca de regulación de color negro pulsada hacia arriba hasta que el motor se apague.

SECCIÓN 2 MANTENIMIENTO

Consulte en el manual del fabricante lo relativo a los intervalos y procedimientos de mantenimiento, salvo que se indique lo contrario en este manual. Cumpla las recomendaciones del fabricante para situaciones en las que hay polvo.



¡IMPORTANTE! Este manual solamente proporciona información sobre procedimientos adicionales o procedimientos a intervalos diferentes que los que se indican en los manuales del fabricante. Consulte el manual del fabricante para obtener instrucciones completas de mantenimiento.

2.1 Seguridad

Tenga cuidado al realizar trabajos de mantenimiento o reparación en el .



¡PELIGRO! Esté siempre atento y tome las medidas de protección contra ejes, poleas, ventiladores giratorios, etc. Manténgase siempre a una distancia segura de piezas giratorias y asegúrese de que ropa o cabellos sueltos no se traben en piezas giratorias creando posibles lesiones.

¡PELIGRO! Los componentes del motor pueden calentarse mucho durante el funcionamiento. Evite el contacto con las partes calientes del motor. Los componentes de escape de su motor están especialmente calientes durante y después del funcionamiento. El contacto con los componentes calientes del motor puede causar serias quemaduras. Por lo tanto, nunca toque ni repare un motor caliente. Deje que el motor se enfríe lo suficiente para poder comenzar cualquier tarea de reparación.



¡ADVERTENCIA! Quite la sierra antes de realizar cualquier operación de mantenimiento al motor. De lo contrario se pueden provocar lesiones graves.

¡ADVERTENCIA! Siempre utilice el equipo de seguridad correcto y necesario al realizar funciones de servicio. El equipo de protección correcto incluye protección de los ojos, protección de la respiración, protección de las manos y protección del pie.



Este símbolo identifica el intervalo (horas de operación) en que debe llevarse a cabo cada procedimiento de mantenimiento. "AR" significa procedimientos de mantenimiento

que deben realizarse según sea preciso.

2.2 Sistema de refrigeración



Lave el motor o elimine con un cepillo el serrín y los residuos acumulados cada 50 horas de operación. Limpie la rejilla, las aletas refrigerantes y las superficies exteriores. Limpie cualquier resto de polvo, suciedad y aceite. Para obtener más instrucciones, consulte el manual del motor.

2.3 Filtro de aire y limpiador preliminar



¡ADVERTENCIA! Siempre utilice el equipo de seguridad correcto y necesario al realizar funciones de servicio. El equipo de protección correcto incluye protección para los ojos, los pulmones, las manos y los pies.



Realice el mantenimiento del limpiador preliminar cada cuatro horas de operación. Realice el mantenimiento sacudiendo suavemente el exceso de serrín y residuos acumulado en la pieza de gomaespuma.



Limpie el filtro de aire (elemento filtrante de aire) y el limpiador preliminar (envase del elemento) cada ocho horas de operación. Para obtener más instrucciones, consulte el manual del motor.



Cambie el filtro de aire (limpiador) cada 200 horas de operación.



Cambie el limpiador preliminar (envase del elemento) cada 2000 horas de operación.

2.4 Filtro de combustible



Cambie el filtro de combustible cada 100 horas de funcionamiento o según sea necesario para el rendimiento del motor.

2.5 Ajustes de RPM



¡ADVERTENCIA! Quite la sierra antes de realizar cualquier operación de mantenimiento al motor. De lo contrario se pueden provocar lesiones graves.



Revise las RPM con un tacómetro después de las primeras 20 horas de operación y, de ahí en adelante, cada 200 horas.

Vea la Tabla 2-1.

Motor	RPM máximas	RPM mínimas
D10	3600	1000

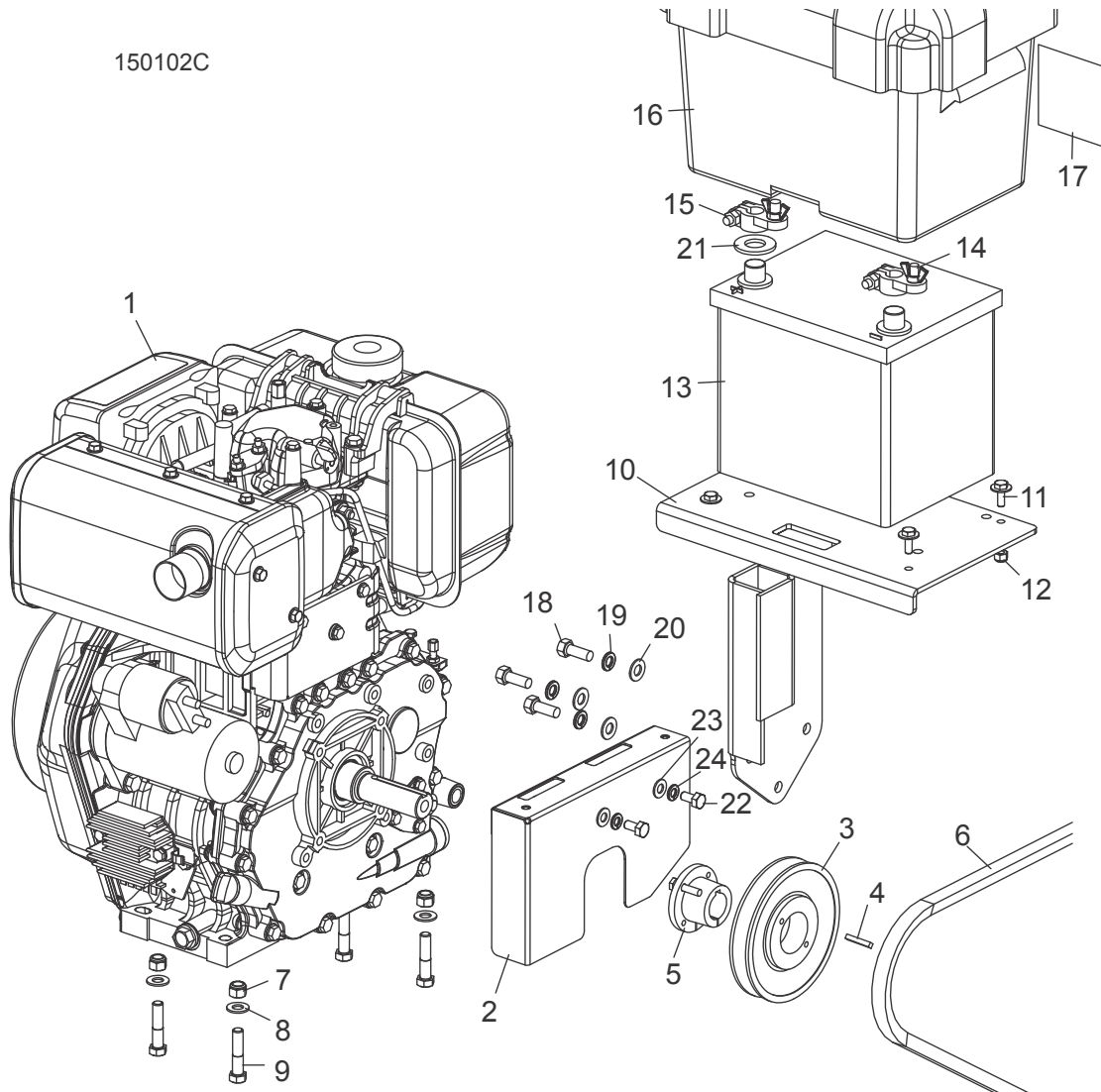
TABLA 2-1

Antes de revisar las RPM, asegúrese de que la tensión de la correa y la banda de freno sea correcta (vea el mantenimiento del aserradero). Revise también los niveles de aceite, combustible y refrigerante.

Asegúrese de que el cable del acelerador no afecte a las RPM del motor cuando la palanca del embrague esté desembragada. Asegúrese de que el cable no esté doblado ni torcido.

SECCIÓN 3 PIEZAS DE REPUESTO

3.1 Conjunto del motor



REF.	PIEZA N.º	CANT.
	P12393	1
1-5	034630	1
1	034839	1
	054916	1
	034029	1
	046962	1
	034030	1

D10

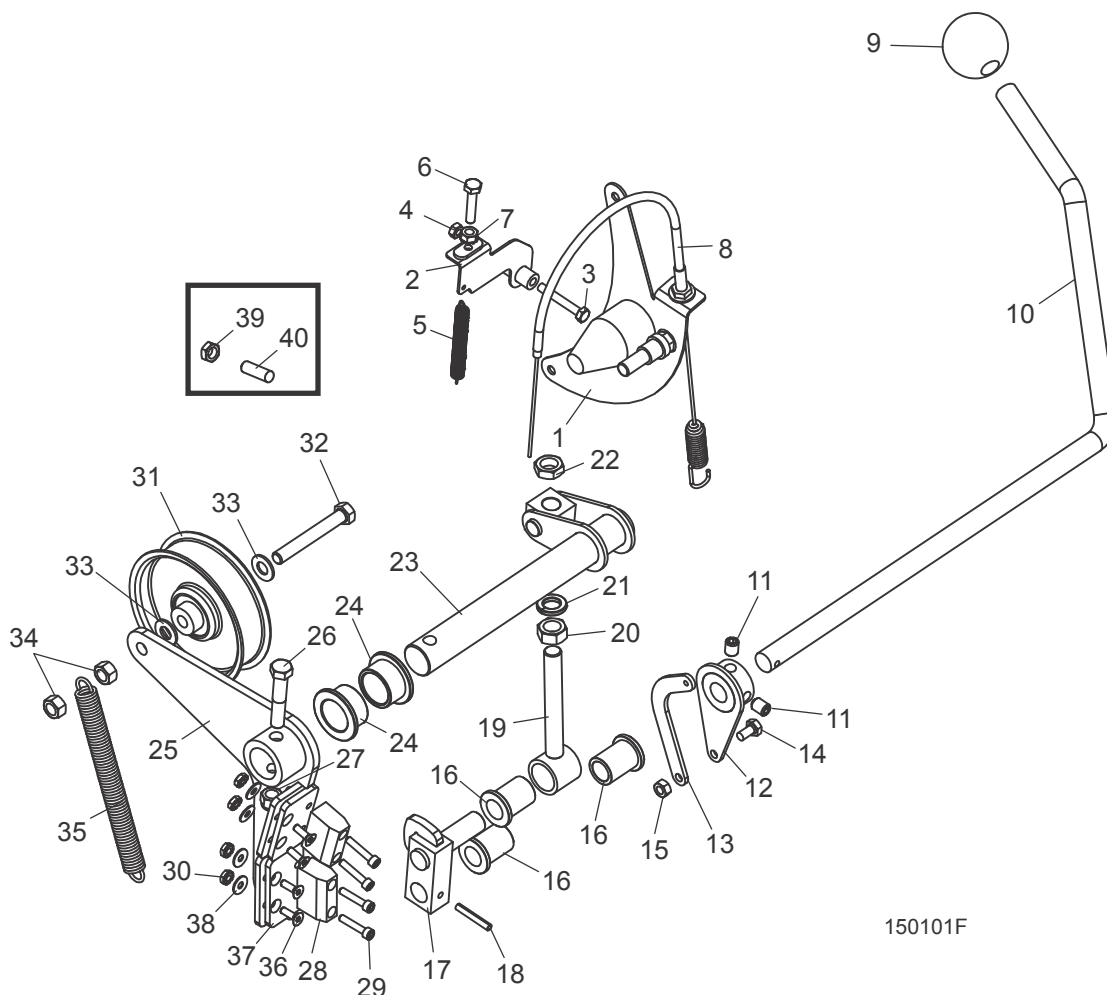
Piezas de repuesto
Conjunto del motor

3

	034031	1	
	034032	1	
	P10082	1	
	P04332	1	
2	016493	1	
3	016512	1	
4	S04124	1	
5	016513	1	
6	017943	1	
7	F05010-10	4	
8	F05011-3	4	
9	F05007-119	4	
	024718	1	
10-21	034609	1	
10	034899	1	
11	F05005-134	4	
12	F05010-69	4	
13	028004	1	
14	033359	1	
15	033358	1	
16	016413	1	
17	P10364	1	
18	F05007-7	3	
19	F05011-4	3	
20	F05011-3	3	
21	P12161	1	
22	F05004-47	2	
23	F05011-17	2	
24	F05011-13	2	

3 Piezas de repuesto
Conjunto de acelerador/embrague

3.2 Conjunto de acelerador/embrague



150101F

REF.	PIEZA N.º	CANT.
1	034813	1
2	034808	1
3	F81001-5	1
4	F81031-1	1
5	014818	1
6	F05005-101	1
7	F05010-9	1
8	034809	1
9	P04211	1
10	016487	1
11	F05007-12	2
12	034815	1
13	034818	1

D10

14	F05005-15	1	
15	F05010-21	1	
16	016486	3	
17	065572	1	
18	F05012-16	1	
19	034605	1	
20	F05010-35	1	
21	F05011-9	1	
22	F05010-31	1	
23	034608	1	
24	P737	2	
	065874	1	
25	065873	1	
26	F05007-124	1	
27	F05010-10	1	
28	016488	2	
29	F05004-2	4	
30	F05010-14	8	
31	034602	1	
32	F05007-230	1	
33	F05011-3	2	
34	F05010-25	2	
35	034810	1	
36	F05004-282	4	
37	065872	2	
38	F05011-18	4	
39	F05010-29	1	
40	F05007-18	1	

INDEX

A

arranque 1-1

L

lista de piezas

 acelerador/embrague 3-3

 conjunto del motor 3-1

M

mantenimiento 2-1

 ajustes de RPM 2-6

 filtro de combustible 2-5

 sistema de enfriamiento por aire 2-3