

Scierie Wood-Mizer®

Manuel de pièces

LT28

rev. A6.16

***¡La sécurité est notre préoccupation
n°1!!***

Décembre

Form #1339-5



¡MISE EN GARDE! Lisez et comprenez
ce manuel avant d'utiliser cette machine.

California

Proposition 65 Warning



WARNING: Breathing gas/diesel engine exhaust exposes you to chemicals known to the State of California to cause cancer and birth defects or other reproductive harm.

- Always start and operate the engine in a well-ventilated area.
- If in an enclosed area, vent the exhaust to the outside.
- Do not modify or tamper with the exhaust system.
- Do not idle the engine except as necessary.

For more information go to **www.P65warnings.ca.gov**.



WARNING: Drilling, sawing, sanding or machining wood products can expose you to wood dust, a substance known to the State of California to cause cancer. Avoid inhaling wood dust or use a dust mask or other safeguards for personal protection.

For more information go to **www.P65Warnings.ca.gov/wood**.

Active Patents assigned to Wood-Mizer, LLC

Wood-Mizer, LLC has received patents that protect our inventions which are a result of a dedication to research, innovation, development, and design. Learn more at: woodmizer.com/patents

©2022 Wood-Mizer LLC

Printed in the United States of America, all rights reserved. No part of this manual may be reproduced in any form by any photographic, electronic, mechanical or other means or used in any information storage and retrieval system without written permission from

Wood-Mizer, LLC
8180 West 10th Street
Indianapolis, Indiana 46214

Sommaire	Partie-Page
SECTION 1 PIÈCES DE RECHANGE	1-1
1.1 Utilisation de la liste des pièces de rechange1-1	
<i>Pour commander des pièces 1-1</i>	
1.2 Ensemble “exemple”1-1	
PARTIE 2 SYSTÈMES DE GUIDAGE DE LAME	1-1
2.1 Guidage De Lame, Côté Poulie Folle.....1-1	
2.2 Guidage De Lame, Côté Entraînement.....1-3	
2.3 Bras de Guidage de Lame.....1-4	
PARTIE 3 POULIES ET TENDEUR	2-1
3.1 Système D'entraînement De Lame2-1	
3.2 Poulie Folle.....2-2	
3.3 Tendeur De Lame2-3	
PARTIE 4 TÊTE DE SCIE	3-1
4.1 Système De Lubrification.....3-1	
4.2 Étiquettes D'avertissement3-2	
4.3 Couvertres De Carters De Lame3-3	
4.4 Chute À Bran De Scie3-4	
PARTIE 5 SYSTÈME DE COMMANDE ET BATTERIE	4-1
5.1 Système De Commande (Optionnel).....4-1	
5.2 Boîte De Batterie4-2	
PARTIE 6 SYSTÈME DE MONTÉE	5-1
6.1 Fixation De La Tête De Sciage5-1	
6.2 Système Manuel de Montée5-2	
6.3 Système de Montée Assistée5-3	
PARTIE 7 SYSTÈME D'ENTRAÎNEMENT ET PALIERS	6-1
7.1 Paliers de Rail et Grattoirs.....6-1	
7.2 Système Manuel D'entraînement.....6-3	
7.3 Système D'entraînement (Optionnel)6-4	
7.4 Chaîne D'entraînement Et Butoir6-5	
PARTIE 8 ENSEMBLE CHÂSSIS DE BANC	7-1
8.1 Châssis Du Banc.....7-1	
8.2 Rails Avant Et Arrière Du Banc De Grume7-1	
8.3 Rail Centre-avant Du Banc De Grume.....7-2	
8.4 Rail Centre-arrière Du Banc De Grume7-3	
8.5 Appuis Fixes.....7-4	
8.6 Support De Grume Mobile7-5	
8.7 Cales À Billes (Non Hydrauliques).....7-6	
8.8 Chaîne De Sécurité7-7	

Sommaire

Partie-Page

8.9	Goujon de repos.....	7-8
8.10	Étiquettes D'avertissement	7-9
8.11	Serre-bille	7-10
8.12	Rampes De Chargement.....	7-11
8.13	Table De Planches (Optionnel)	7-12

SECTION 1 PIÈCES DE RECHANGE

1.1 Utilisation de la liste des pièces de rechange

- Utilisez la table des matières ou l'index pour trouver l'ensemble contenant la pièce dont vous avez besoin.
- Consultez la section correspondante et repérez la pièce sur l'illustration.
- Relevez le numéro désignant la pièce et utilisez ce numéro pour consulter le tableau descriptif.
- Les pièces illustrées en retrait sous une autre pièce font partie de cette dernière.

Pour commander des pièces

- Depuis les Etats-Unis, composez le **1-800-525-8100** pour commander des pièces. Ayez à portée de la main votre numéro de client, le numéro d'identification du véhicule et les numéros des pièces lors de votre appel.
- Pour les autres pays, prenez contact avec le concessionnaire Wood-Mizer de votre région pour obtenir des pièces.

1.2 Ensemble "exemple"

REF	PART #	DESCRIPTION	COMMENTS	QTY.
	012345	ENSEMBLE "EXEMPLE", COMPLET	ÉLÉMENTS INCLUS 1-6	1
1	F02222-22	Exemple de pièce		1
2	F03333-33	Exemple de pièce		2
	098765	Exemple de Sous-Ensemble	ÉLÉMENTS INCLUS 3-6	1
3	S04444-44	Sous-ensemble exemple de pièce		1
4	K55555	Sous-ensemble exemple de pièce		1
	054321	Exemple de Sous-Sous-Ensemble	ÉLÉMENTS INCLUS 5-6	2
5	022222	Sous sous-ensemble exemple de pièce		1
6	F10234-56	Sous sous-ensemble exemple de pièce		1

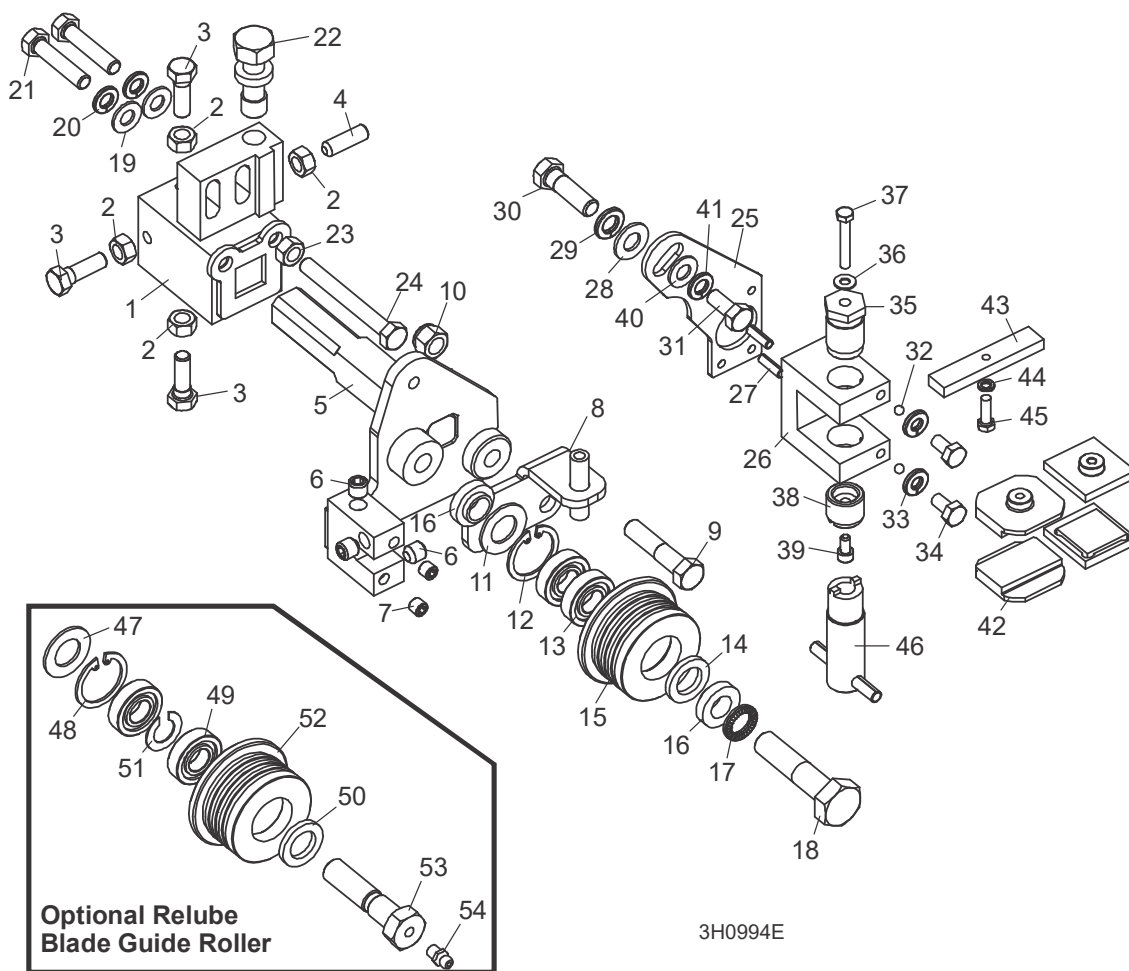
L'ensemble complet, référence 02345 (ensemble de niveau supérieur) inclut deux pièces (F0222-22 et F0333-33) et le sous-ensemble 098765.

Le sous-ensemble 098765 contient deux pièces (S04444-44 et K55555) et deux copies du sous sous-ensemble 054321.

Chaque sous sous-ensemble 054321 contient deux pièces (022222 et F10234-56).

PARTIE 2 SYSTÈMES DE GUIDAGE DE LAME

2.1 Guidage De Lame, Côté Poulie Folle



REF	PART #	QTY.
1-24	003992	1
1-4	003920	1
1	-----	1
2	F05010-17	4
3	F05006-88	3
4	F05006-122	1
5	003924	1
6	P30127	3
7	007734	2

8	006322	1
9	F05007-78	1
10	F05010-10	1
11-15	A04925 ¹	1
	014299 ²	1
11-14	K07079	1
11	P04252	1
12	F04254-1	1
13	-----	2
14	P06455	1

15	S04250	1
	014298	1
16	S04253	2
17	F05011-125	1
18	F05008-10	1
19	F05011-17	2
20	F05011-13	2
21	F05006-76	2
22	035656	1
23	F05010-17	1
24	F05006-136	1

25-46	006325	1
25-41	003928 ³	1
25	003915	1
26	003909	1
27	F05012-22	2
28	F05011-3	1
29	F05011-4	1
30	F05007-123	1
31	F05006-102	1
32	003914	2
33	F05011-14	2
34	F05005-15	2
35	003994	1
36	042867	1
37	F05004-240	1
38	044057	1
39	F05004-200	1
40	F05011-17	1
41	F05011-13	1
42	052355 ⁴	2
	052309 ⁵	2
	036347 ⁶	2
43	035799	1
44	F05011-20	1
45	F05004-152	1
46	044064	1
	035248	1
	<i>(Voir Partie 1.2)</i>	
47-52	016568 ⁷	1
	057405 ⁸	1
47-51	057407	1
47	P04252	1
48	F04254-1	1
49	-----	2
50	P06455	1
51	035411	1
52	035426	1
	057402	1
53	036161	1
54	P05060	1

³ Optionelle.

⁴ Std. 1 1/4" lame.

⁵ Optionelle 1 1/2" lame.

⁶ Optionelle 1 1/4" lame.

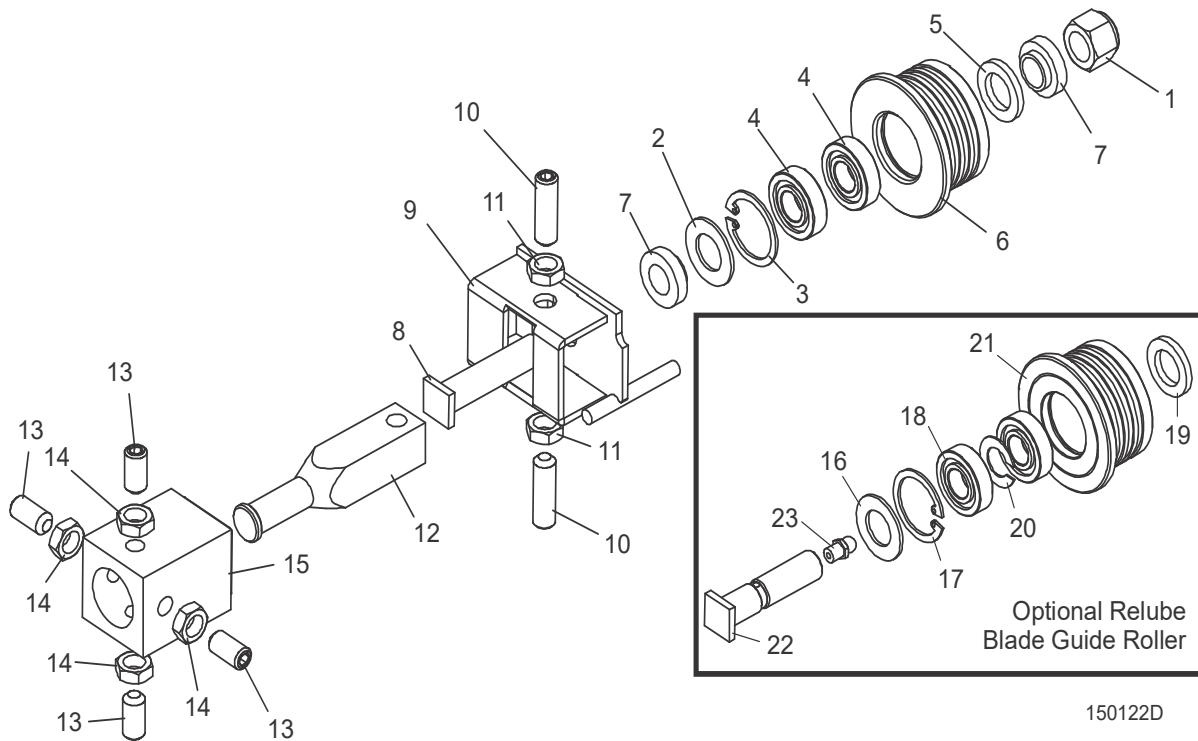
⁷ Optionelle 1 1/4" ou 1 1/2" lame.

⁸ Optionelle 1 1/2" lame.

¹ Std. 1 1/4" ou 1 1/2" lame.

² Optionelle 1 1/2" lame.

2.2 Guidage De Lame, Côté Entraînement

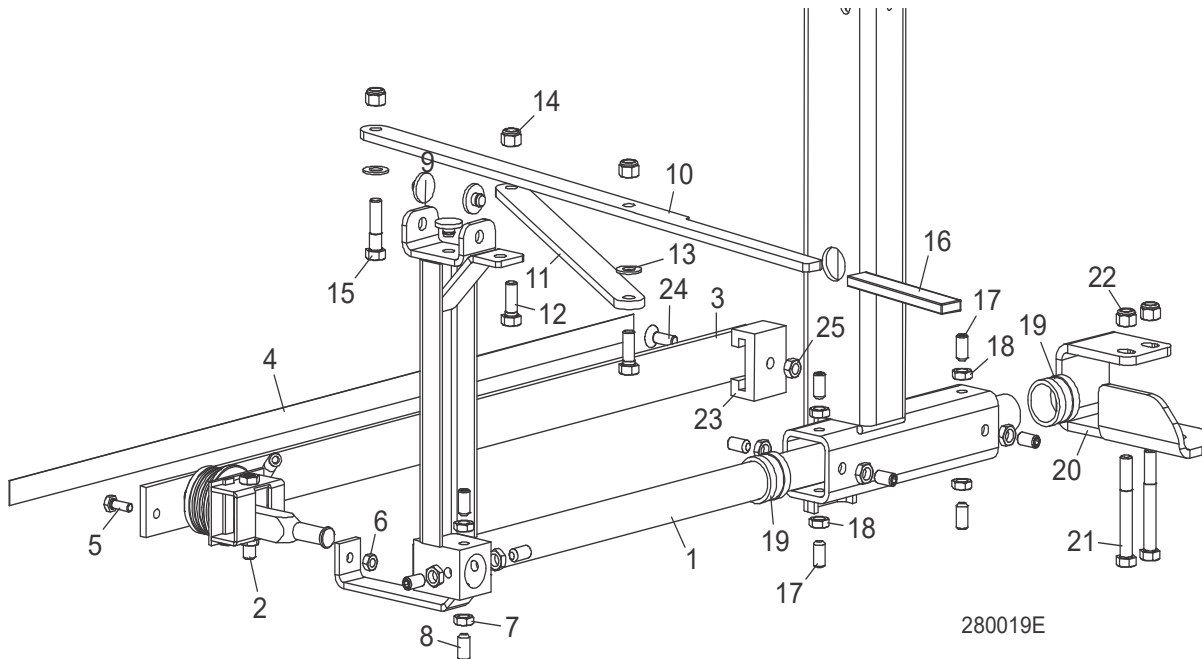


150122D

REF	PART #	QTY.
1-12	A08191	1
1	F05010-15	1
2-6	A04925	1
2-5	K07079	1
2	P04252	1
3	F04254-1	1
4	----	2
5	P06455	1
6	----	1
	A04925-364	1
7	S04253	2
8	036373	1
9	W08482	1
10	F05007-96	2
11	F05010-22	2
12	S08196	1
13	F05007-95	3
14	F05010-22	4
15	W08159	1
16-21	016568	1
16-20	057407	1

16	P04252	1
17	F04254-1	1
18	015975	2
19	P06455	1
20	035411	1
21	035426	1
22	S08192	1
23	P05060	1

2.3 Bras de Guidage de Lame

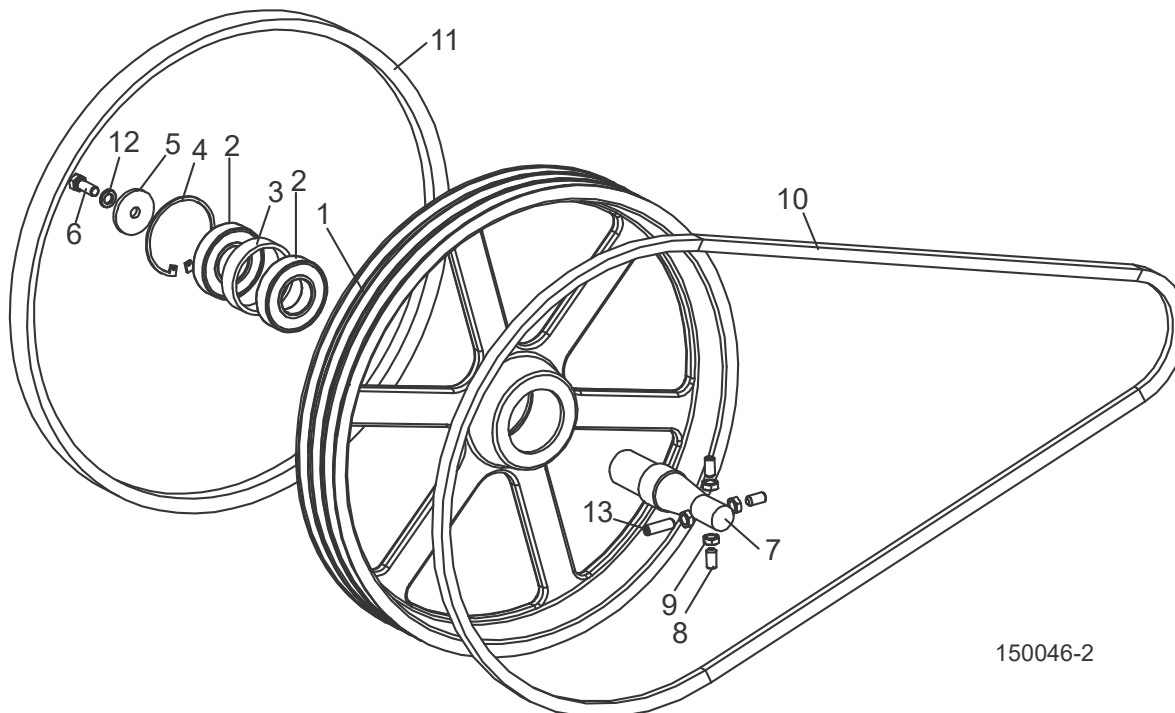


REF	PART #	QTY.
1-9	046966	1
1	046965	1
2	Voir Partie 1.1	
3	014955	1
4	015849	1
5	F05005-1	1
6	F05010-21	1
7	F05010-22	4
8	F05007-95	4
9	014973	3
10	046828	1
11	046827	1
12	F05007-87	2
13	F05011-3	3
14	F05010-10	3
15	F05007-78	1
16	049008	1
17	F05007-95	8
18	F05010-22	8
19	015899	2
20	049141	1

21	F05007-73	2
22	F05010-10	2
23	014882	1
24	F05006-124	1
25	F05010-6	1

PARTIE 3 POULIES ET TENDEUR

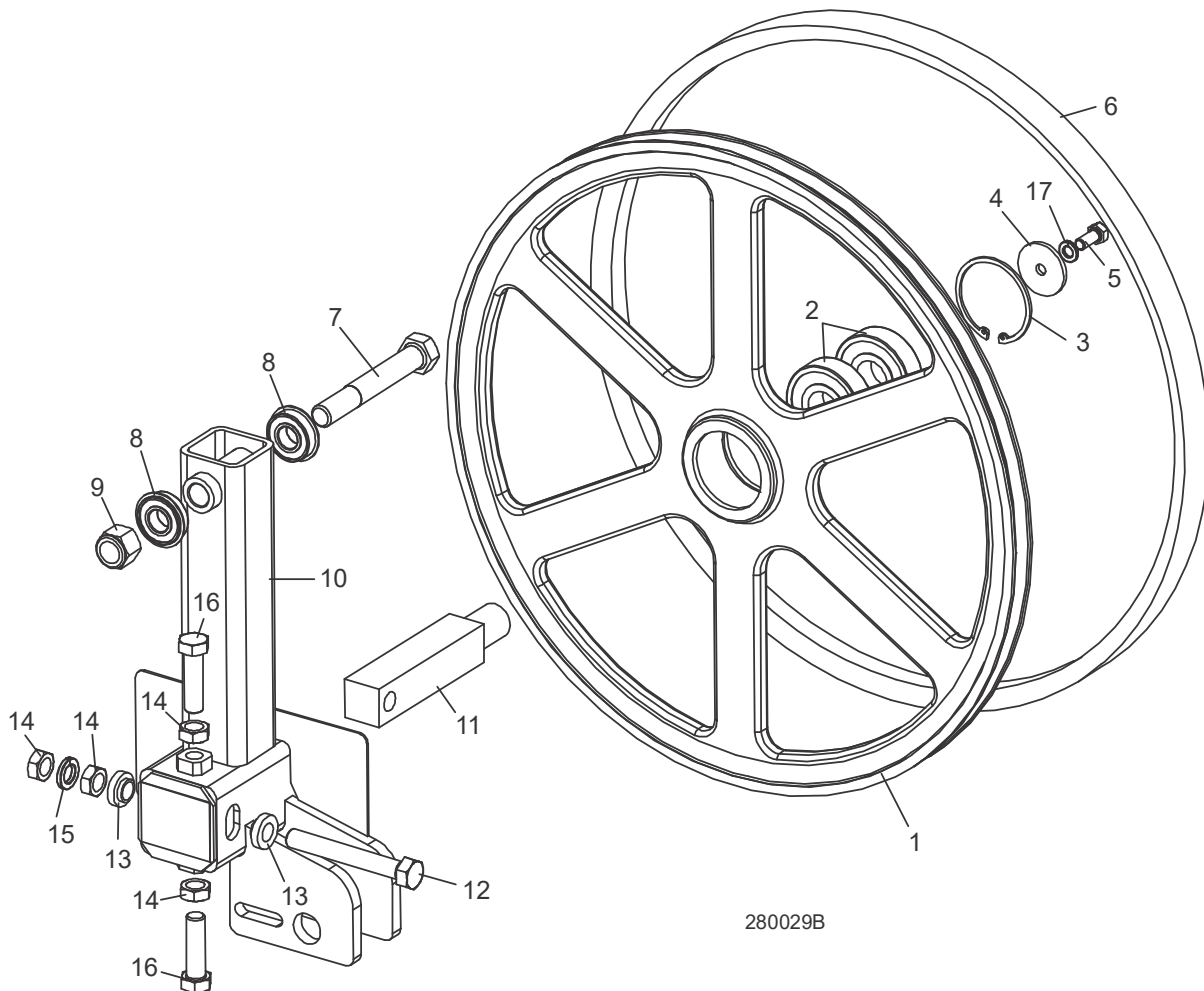
3.1 Système D'entraînement De Lame



150046-2

REF	PART #	QTY.
1-4	036657	1
1	047702	1
2	014811	2
3	014730	1
4	F04254-30	1
5	014728	1
6	F05007-87	1
7	014729	1
8	F05007-95	3
9	F05010-22	4
10	047751	1
11	P04185	1
12	F05011-4	1
13	F05007-96	1

3.2 Poulie Folle

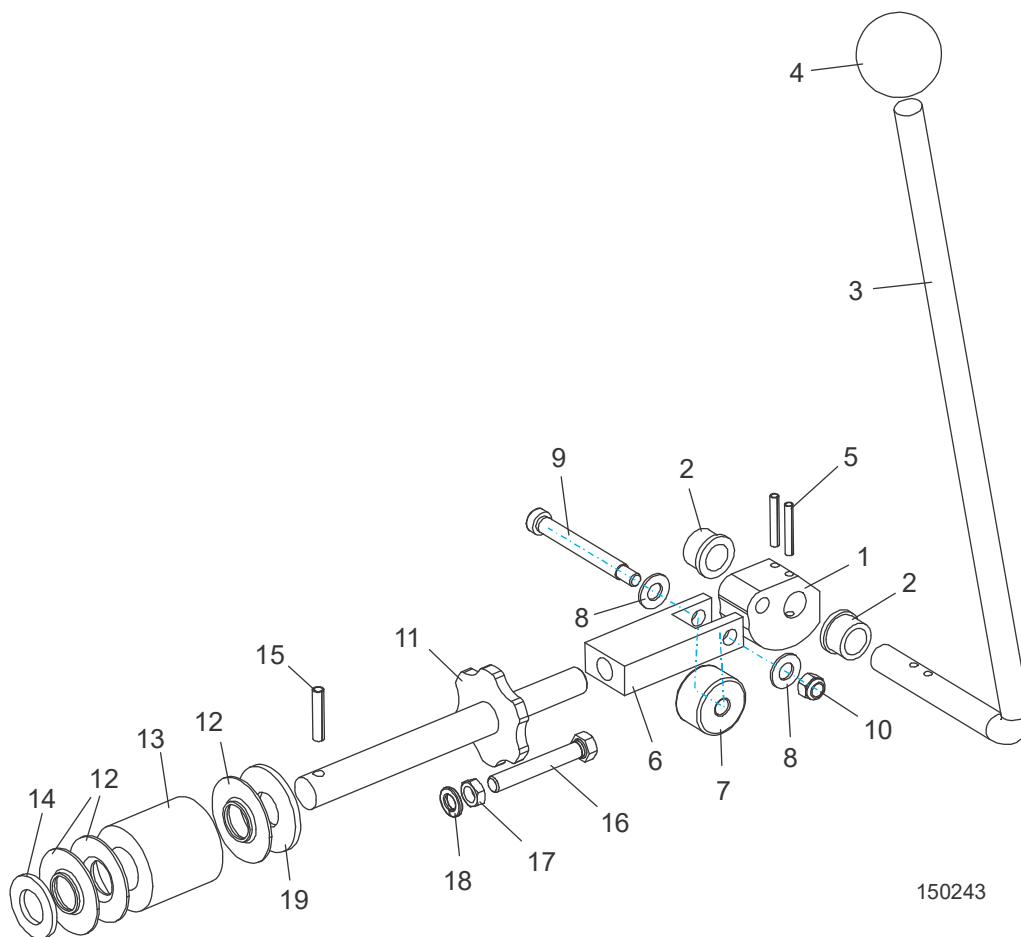


280029B

REF	PART #	QTY.
1-3	A08218	1
1	----	1
2	P08066	2
3	F04254-21	1
4	S08220	1
5	F05006-102	1
6	P04185	1
7	F05009-3	1
8	014834	2
9	F05010-34	1
10	049349	1
11	S12565-W	1
12	F05008-111	1

13	S04253	2
14	F05010-16	4
15	F05011-9	1
16	F05008-127	2
17	F05011-13	1

3.3 Tendeur De Lame



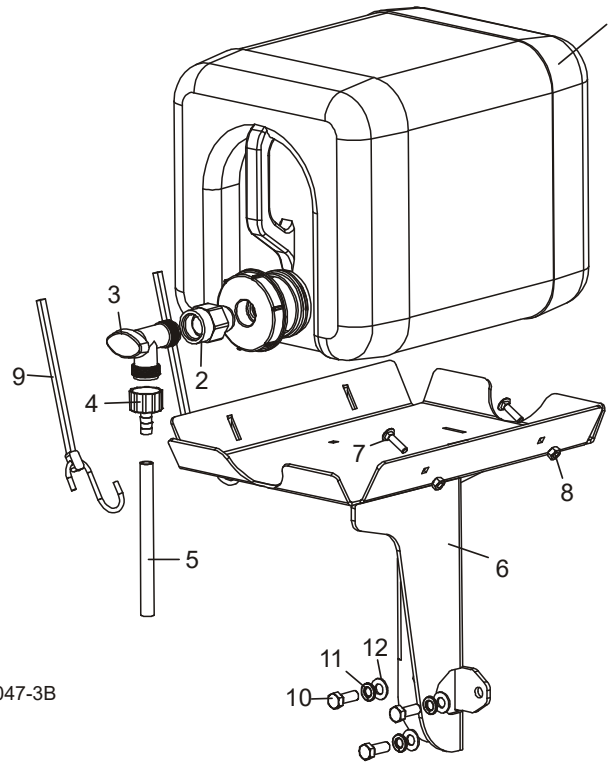
150243

REF	PART #	QTY.
1-19	074801	1
1	049104	1
2	P05135	2
3	103801	1
4	P04211	1
5	F05012-16	2
6	049321	1
7	048219	1
8	F05011-3	2
9	F05007-202	1
10	F05010-58	1
11	038642	1
12	014925	3
13	014828	1
14	F05011-62	1

15	F05012-12	1
16	F05007-157	1
17	F05010-29	1
18	F05011-4	1
19	F05011-29	1

PARTIE 4 TÊTE DE SCIE

4.1 Système De Lubrification

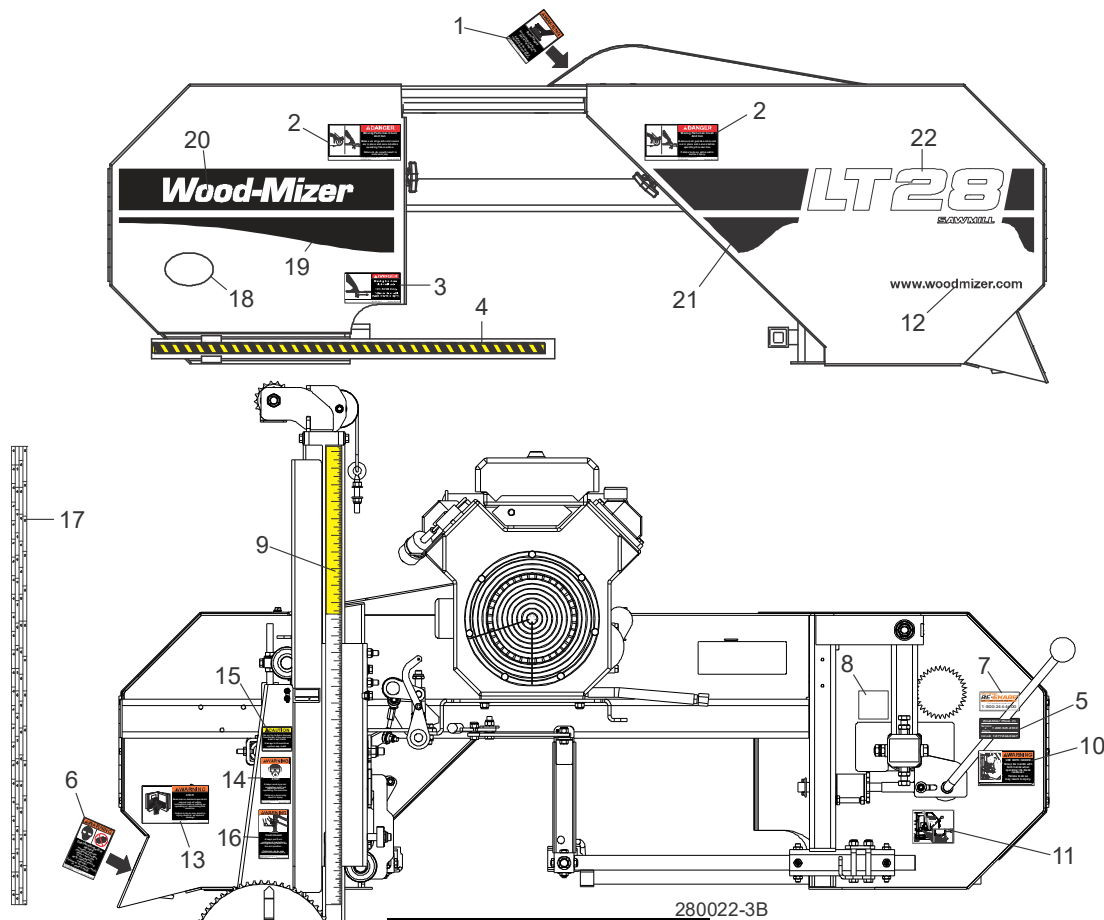


280047-3B

REF	PART #	QTY.
1-12	038783	1
1	014642	1
2	014636	1
3	014100	1
4	014113	1
5	R01885	7 ft.
6	049137	1
7	F05005-34	2
8	F05010-21	2
9	P11668	2
10	F05007-87	3
11	F05011-4	3
12	F05011-3	3

4 Tête De Scie Étiquettes D'avertissement

4.2 Étiquettes D'avertissement

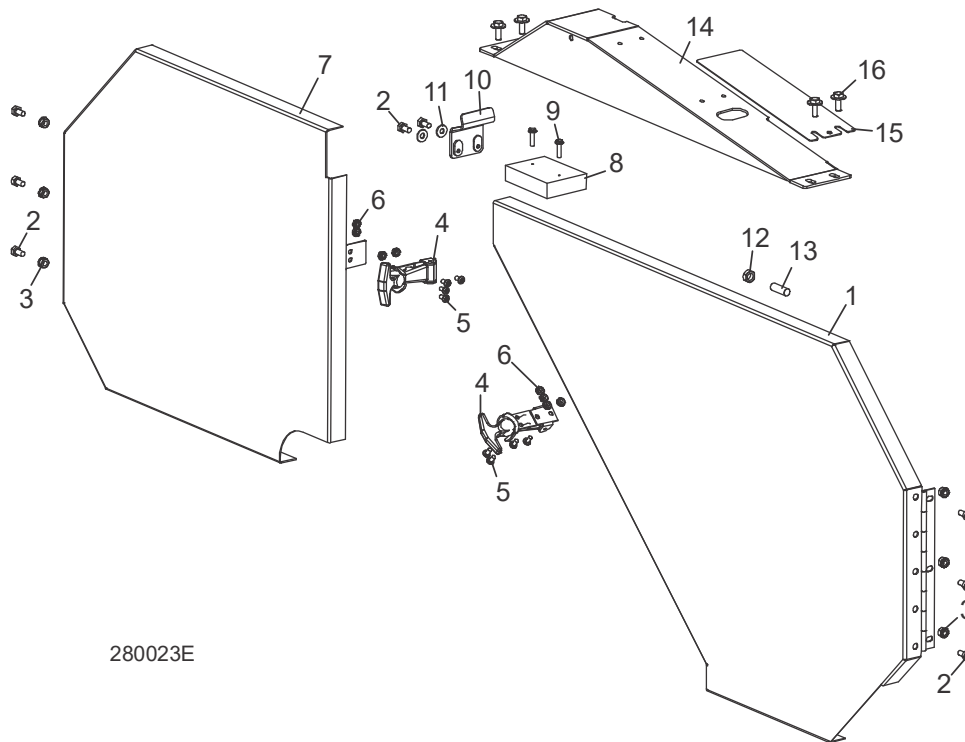


REF	PART #	QTY.
1	014419	1
2	033254	2
3	S11752	1
4	015849	1
5	S12117	1
6	P11754	1
7	P12879	1
8	P11789	1
9	S11773	1
10	049367	1
11	049368	1
12	003235	1
13	016402	1
14	S11753	1
15	S11762	1

280022-3B

16	015400	1
17	016275	1
18	065582	1
19	065008	1
20	065002	1
21	065010	1
22	065021	1

4.3 Couvercles De Carters De Lame



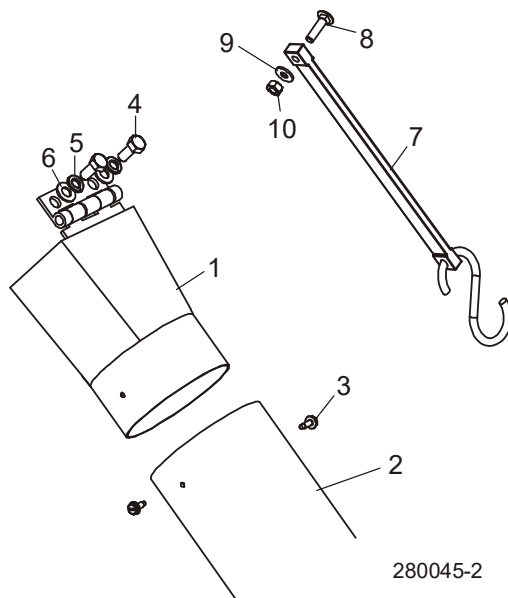
280023E

REF	PART #	QTY.
1	014984	1
1	038480	1
2	F05005-15	8
3	F05010-9	6
4	014829	2
5	F05004-3	8
6	F05010-14	8
7	038481	1
8	015844	1
9	F05015-33	2
10	074394	1
11	F05011-11	2
12	F05010-29	1
13	F05007-18	1
14-16	038633	1
14	074574	1
15	074546	1
16	F05005-134	4

4 Tête De Scie

Chute À Bran De Scie

4.4 Chute À Bran De Scie

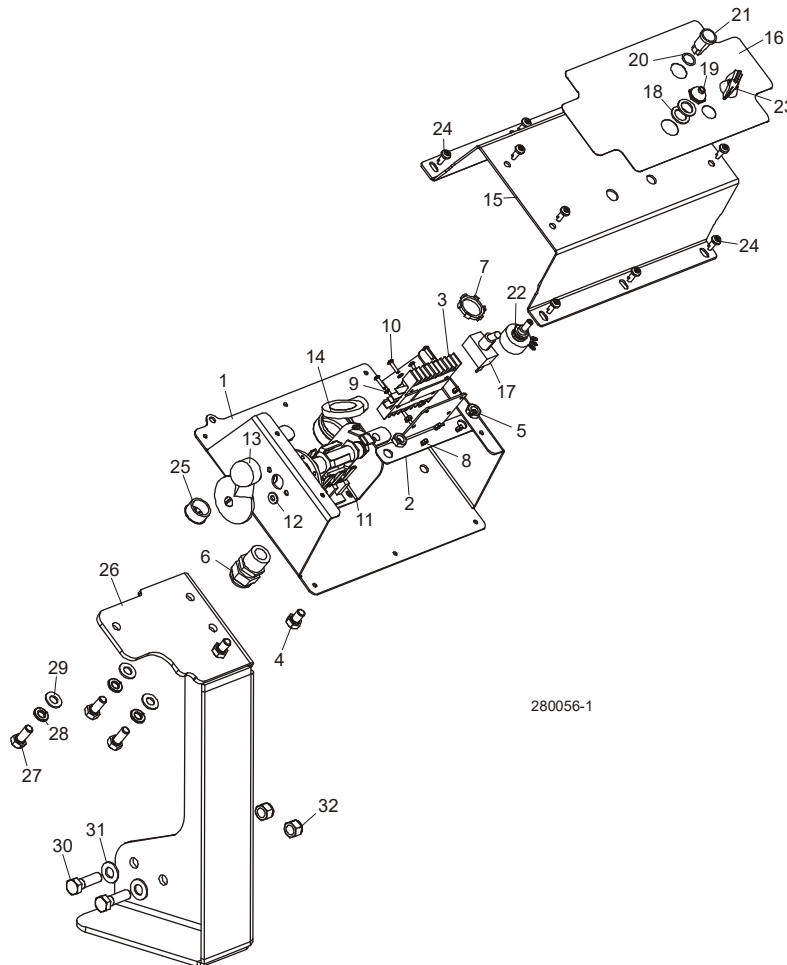


280045-2

REF	PART #	QTY.
1-6	038747	1
1	038746	1
2	016727	1
3	F05015-7	2
4	F05006-5	2
5	F05011-13	2
6	F05011-17	2
7	012965	1
8	F05005-34	1
9	F05011-11	1
10	F05010-21	1

PARTIE 5 SYSTÈME DE COMMANDE ET BATTERIE

5.1 Système De Commande (Optionnel)

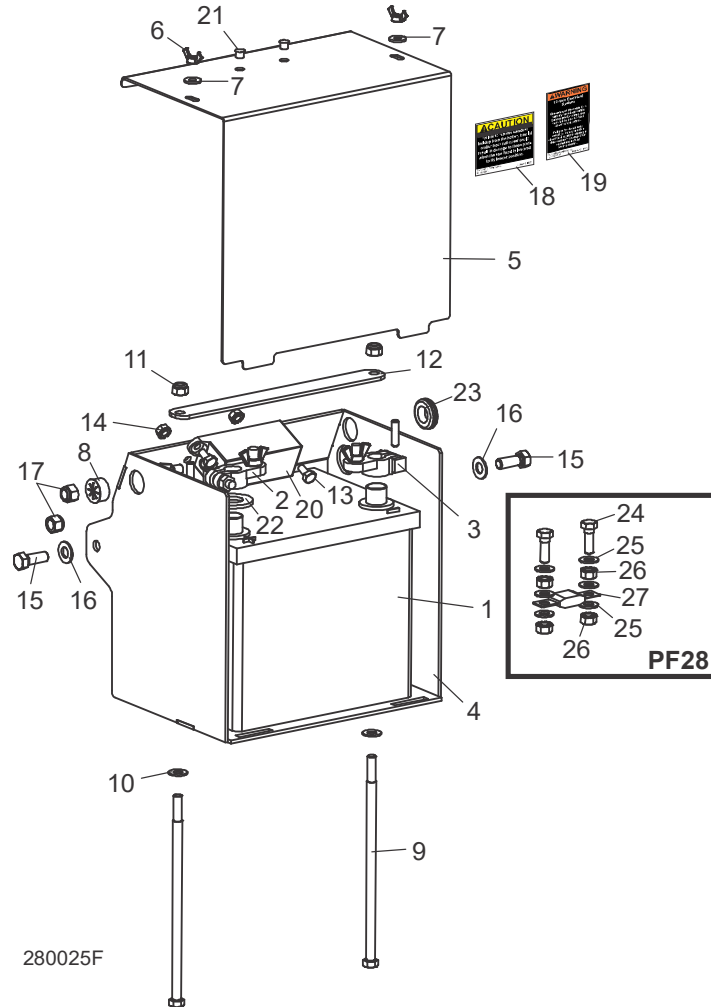


REF	PART #	QTY.
1-25	059620	1
1	008954	1
2	056993	1
	057829-FR	1
3	057829-1	1
4	F05006-15	2
5	F05010-121	2
6	051299	1
7	E20461	1
8	F05010-43	8
9	F05011-21	4
10	F05004-14	4

11	E20439	1
12	F05011-41	2
13	P12500	1
14	A20463	1
15	056950	1
16	059386	1
17	053695	1
18	P05251-1	2
19	P02575	1
20	050369	1
21	E20483	1
22	A07793	1
23	P06257	1

24	F05015-17	10
25	P04137	1
	052164	1
	024150-40	1
	053200	2
26	059595	1
27	F05006-5	3
28	F05011-13	3
29	F05011-17	3
30	F05007-123	2
31	F05011-3	2
32	F05010-10	2

5.2 Boîte De Batterie



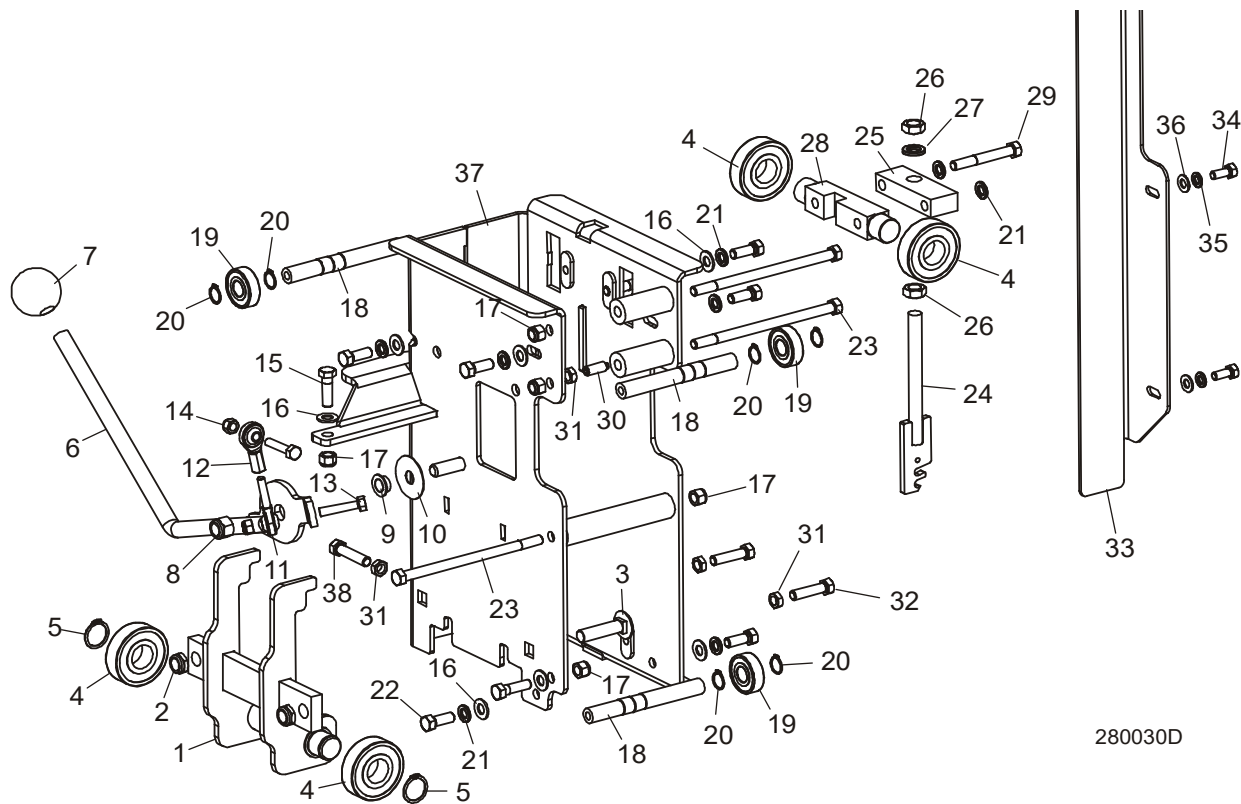
REF	PART NUMBER	QTY.
1-23	049124	1
1	028004	1
2	033358	1
3	033359	1
4	049125	1
5	049130	1
6	F05010-13	2
7	F05011-11	2
8	P04137	2
9	F05006-121	2
10	F05011-17	2
11	F05010-58	2

12	049129	1
13	F05005-15	2
14	F05010-9	2
15	F05007-87	2
16	F05011-3	2
17	F05010-10	2
18	014774-5	1
19	P10364-5	1
20	052372	1
21	007445	2
22	P12161	1
23	P11764	1
24	F05006-1	2

25	F05011-17	6
26	F05010-20	4
27	052370-150	1

PARTIE 6 SYSTÈME DE MONTÉE

6.1 Fixation De La Tête De Sciage

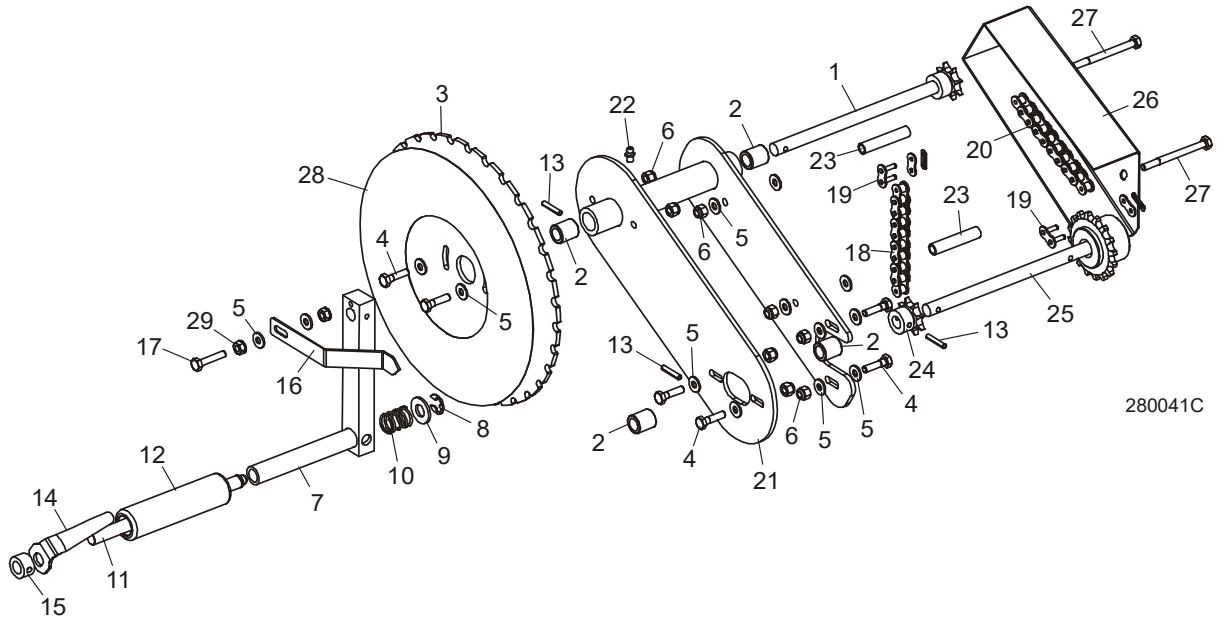


REF	PART #	QTY.
1-39	048555	1
1	048562	1
2	F05010-127	2
3	F05008-132	2
4	P08066	1
5	F04254-26	1
6	003327	1
7	P04211	1
8	F05010-8	1
9	P08060	1
10	014972	1
11	P09814	1
12	P09813	1

13	F05008-96	2
14	F05010-58	2
15	F05007-123	1
16	F05011-3	7
17	F05010-10	5
18	048559	3
19	P06030-1	3
20	F04254-2	6
21	F05011-4	8
22	F05007-87	6
23	F05007-205	3
24	015721	1
25	048571	1
26	F05010-16	2

27	F05011-9	1
28	048560	1
29	F05007-206	2
30	F05007-88	2
31	F05010-29	2
32	F05007-17	2
33	049133	1
34	F05006-102	2
35	F05011-13	2
36	F05011-17	2
37	048556	1
38	F05007-19	1
39	F05010-29	1

6.2 Système Manuel de Montée

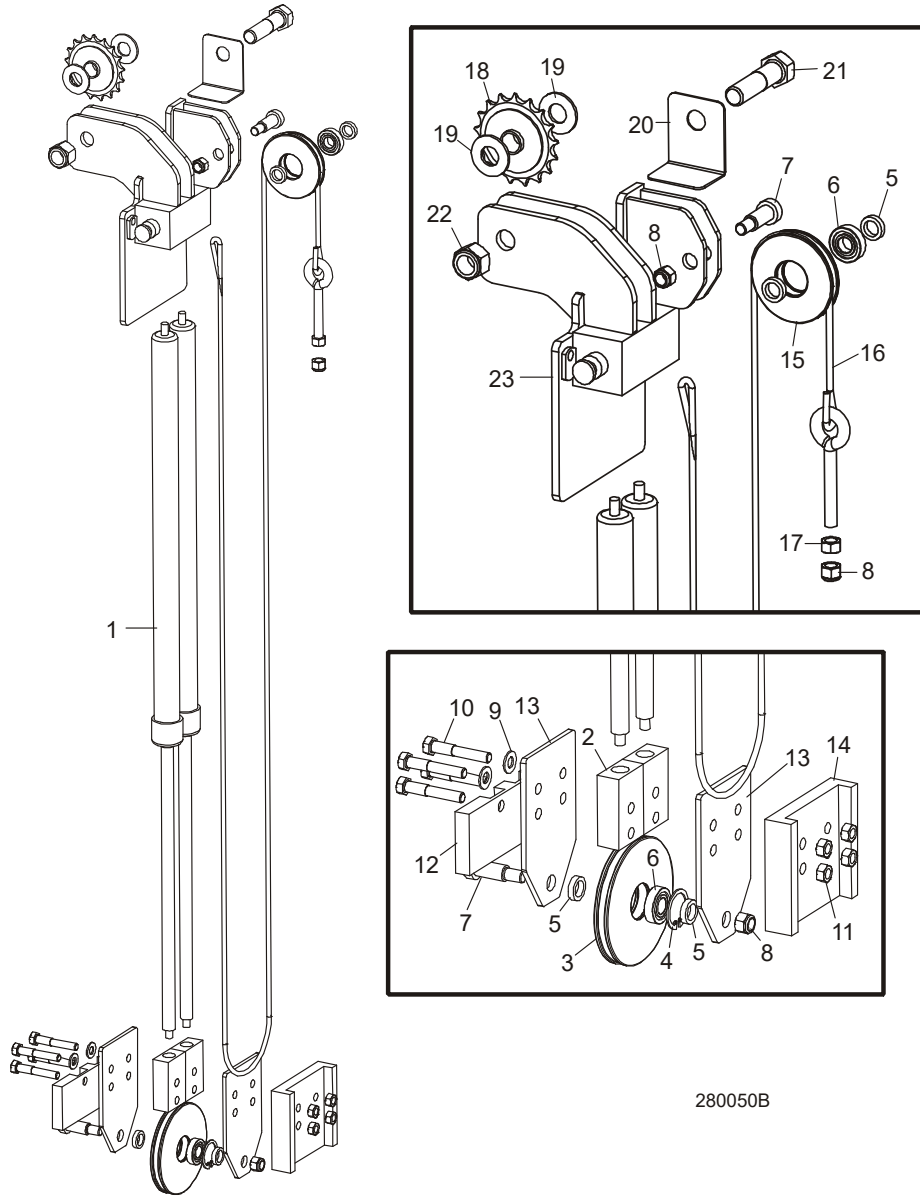


280041C

REF	PART #	QTY.
1-28	054606	1
1	054604	1
2	049331	2
3	054609	1
4	F05005-101	6
5	F05011-11	8
6	F05010-69	8
7-12	038751	1
7	049333	1
8	P10649	1
9	F05011-2	1
10	038457	1
11	049335	1
12	049336	1
13	F05012-11	4
14	046867	1
15	014820	1
16	048598	1
17	F05005-3	1
18	038476	1
19	P04200	2
20	038599	1
21	054602	1

22	P05060	1
23	054612	2
24	038598	1
25	054600	1
26	054611	1
27	F05005-127	2
28	054588	1
29	F05010-9	2

6.3 Système de Montée Assistée



280050B

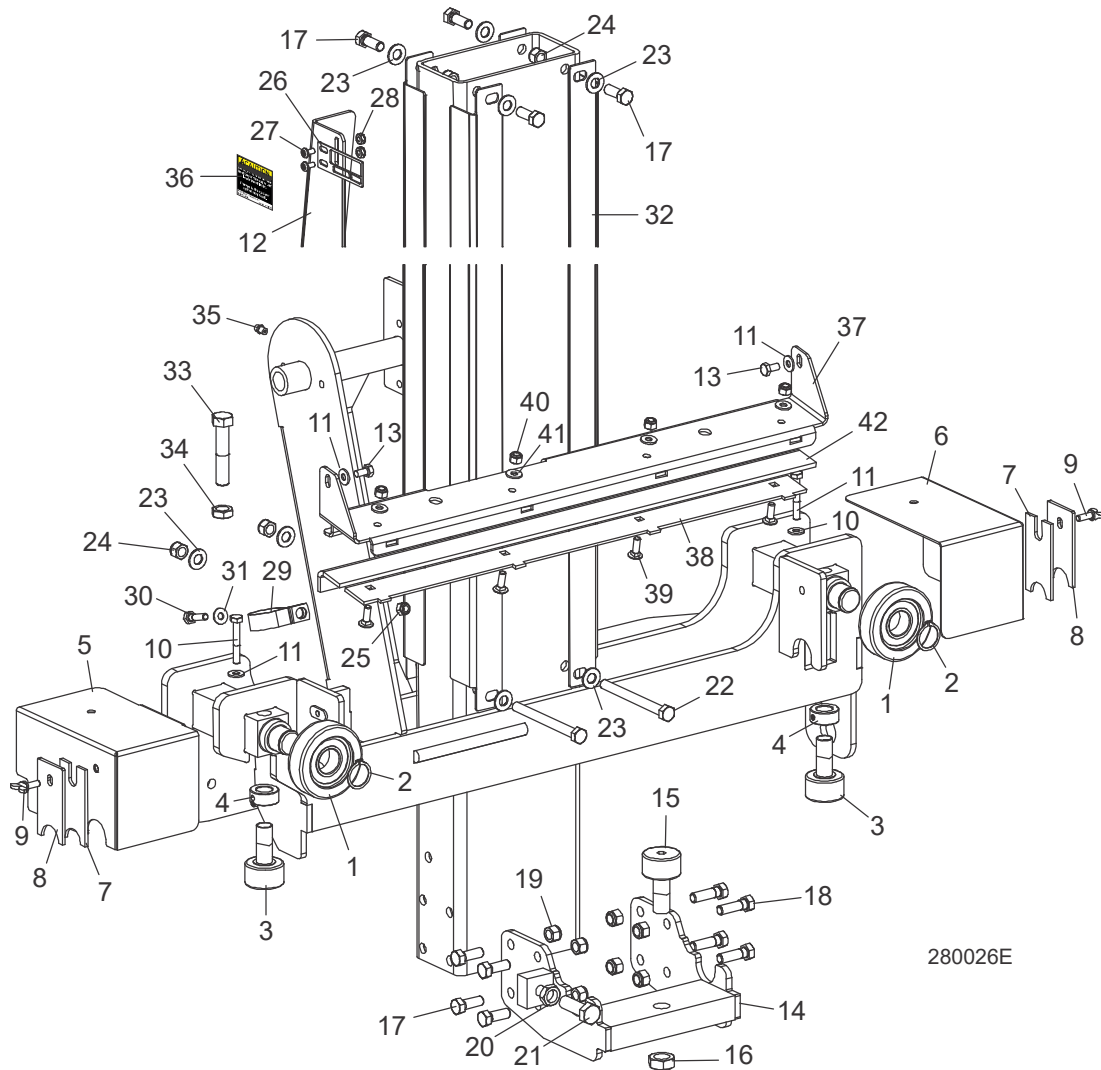
REF	PART #	QTY.
1 - 23	038906	1
1	046982	2
2	038905	2
3	046602	1
4	F04254-1	1
5	046986	4
6	015975	2
7	F05008-146	2

8	F05010-10	3
9	F05011-17	2
10	F05006-79	4
11	F05010-6	4
12	038913	1
13	038907	2
14	025674	1
15	046995	1
16	038908	1
17	F05010-1	1

18	P04333	1
19	F05011-5	2
20	049330	1
21	F05009-20	1
22	F05010-34	1
23	038903	1

PARTIE 7 SYSTÈME D'ENTRAÎNEMENT ET PALIERS

7.1 Paliers de Rail et Grattoirs



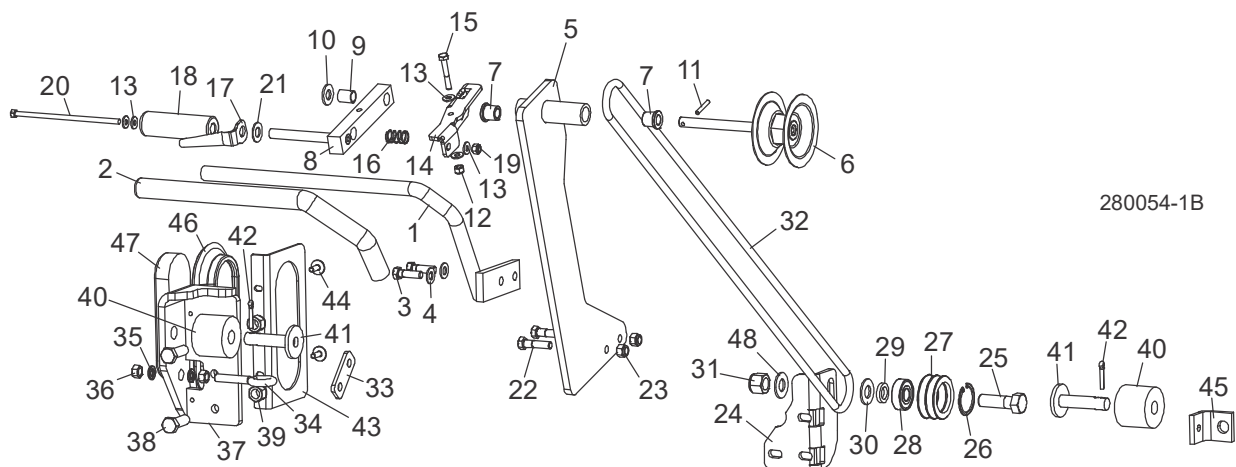
REF	PART #	QTY.
1-42	048543	1
1	023857	2
2	F04254-15	2
3	012797	2
4	P05035	2
5	049342	1
6	049341	1
7	M04113	2
8	034229	2

9	F05005-64	2
10	F05005-68	2
11	F05011-11	4
12	049134	1
13	F05005-15	2
	048547	1
14	048548	1
15	012797	1
16	F05010-11	1
17	F05007-87	8
18	F05007-123	4

19	F05010-10	8
20	F05010-31	1
21	F05008-33	1
22	F05007-92	2
23	F05011-3	8
24	F05010-10	4
25	F05010-69	1
26	017778	1
27	F05004-3	2
28	F05010-14	2
29	038482	1

30	F05005-101	1	
31	F05011-11	1	
32	048614	4	
33	F05008-74	1	
34	F05010-31	1	
35	P05060	1	
36	S11762	1	
37-42	110614	1	
37	110610	1	
38	110611	1	
39	F05005-113	4	
40	F05010-69	4	
41	F05011-11	4	
42	S09915	1	

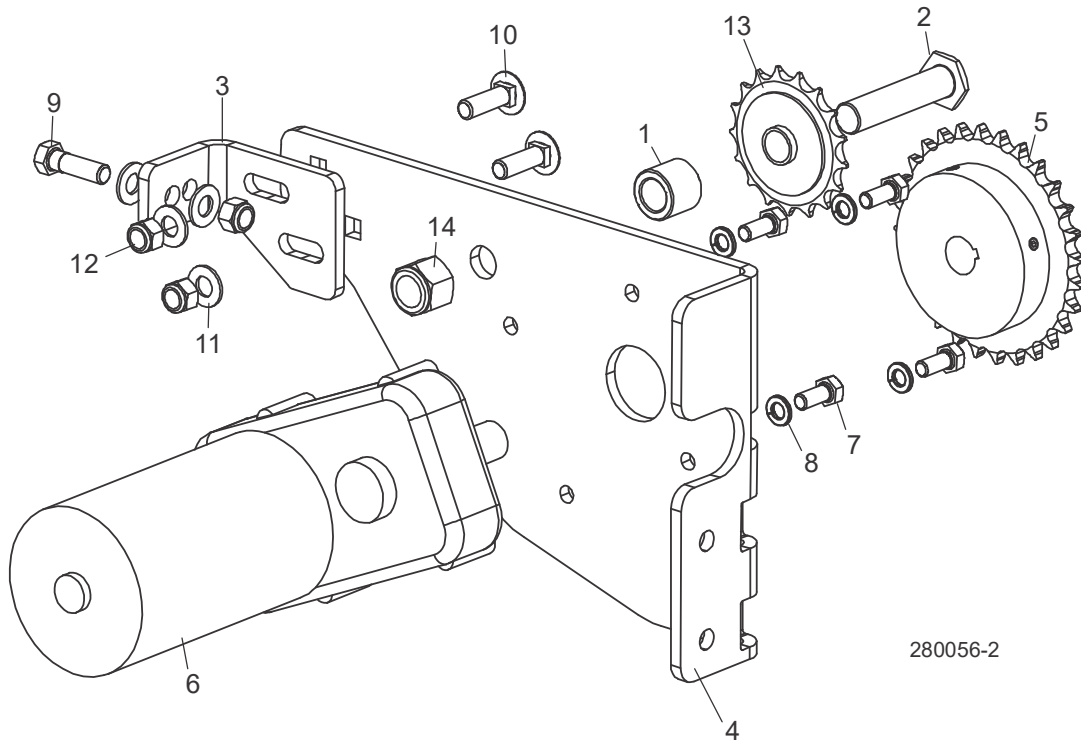
7.2 Système Manuel D'entraînement



REF	PART #	QTY.
1-4	046889	1
1	046857	1
2	028390	1
3	F05007-123	2
4	F05011-3	2
5-21	038624	1
5	046832	1
6	046854	1
7	P22317	2
8	038625	1
9	046976	1
10	F05011-2	1
11	F05012-16	1
12	F05010-69	1
13	F05011-11	5
14	038623	1
15	F05005-68	1
16	049364	1
17	046867	1
18	046647	1
19	F05010-69	1
20	F05005-163	1
21	036597	1
22	F05007-78	2
23	F05010-10	2

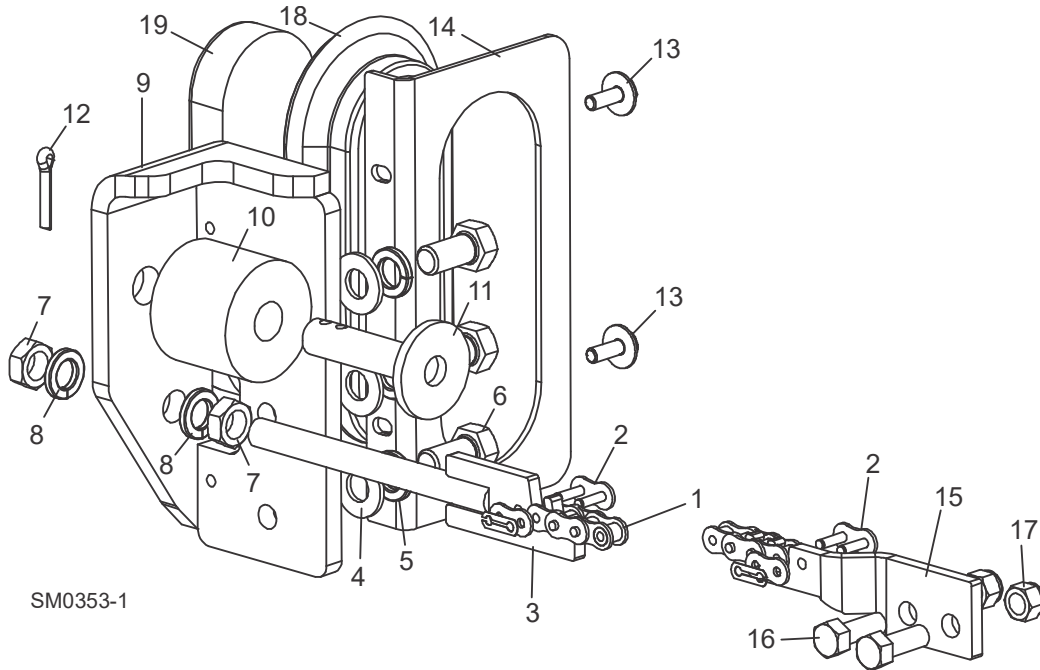
24	048580	1
25-31	046979	1
25	F05009-2	1
26	F04254-8	1
27	046838	1
28	P06030-1	1
29	S12480	1
30	F05011-5	1
31	F05010-34	1
32	R02080-1	30.5 Ft.
33	049339	1
34	F05007-30	1
35	F05011-4	2
36	F05010-1	2
37	006686	1
38	F05008-33	2
39	F05010-8	2
40	P12165	2
41	W09293	2
42	F05012-21	2
43	057882	1
44	F05005-134	2
45	S12466	1
46	006688	1
47	006391	1
48	F05011-5	1

7.3 Système D'entraînement (Optionnel)



REF	PART #	QTY.
1	008958	1
2	008959	1
3	008973	1
4	059593	1
5	059594	1
6	069361	1
	133256	1
	F05708-16	2
7	F05006-102	4
8	F05011-13	4
9	F05007-123	1
10	F05007-127	2
11	F05011-3	4
12	F05010-10	3
13	P04333	1
14	F05010-34	1

7.4 Chaîne D'entraînement Et Butoir



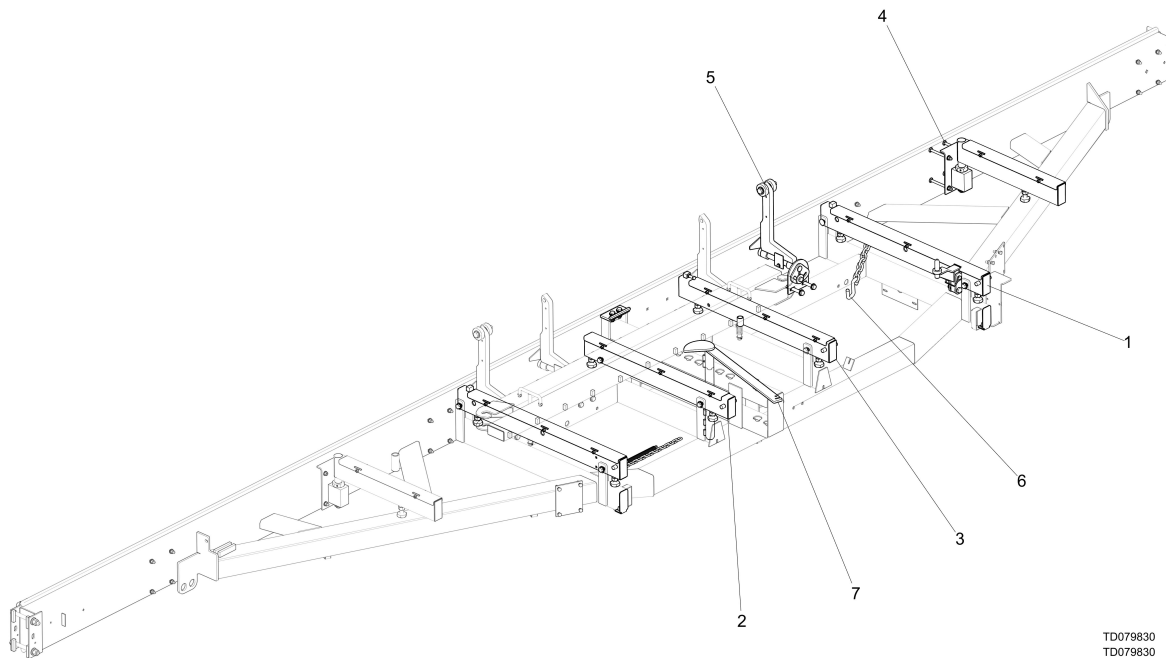
REF	PART #	QTY.
1	014745	1
2	P04200	2
3	015721	1
4	F05011-2	3
5	F05011-9	3
6	F05008-128	3
7	F05010-16	2

8	F05011-9	2
9	006686	1
10-12	K09630	2
10	P12165	1
11	W09293	1
12	F05012-21	1
13	F05005-134	2
14	057882	1

15	015008	1
16	F05007-7	2
17	F05010-10	2
18	006688	1
19	006391	1

PARTIE 8 ENSEMBLE CHÂSSIS DE BANC

8.1 Châssis Du Banc

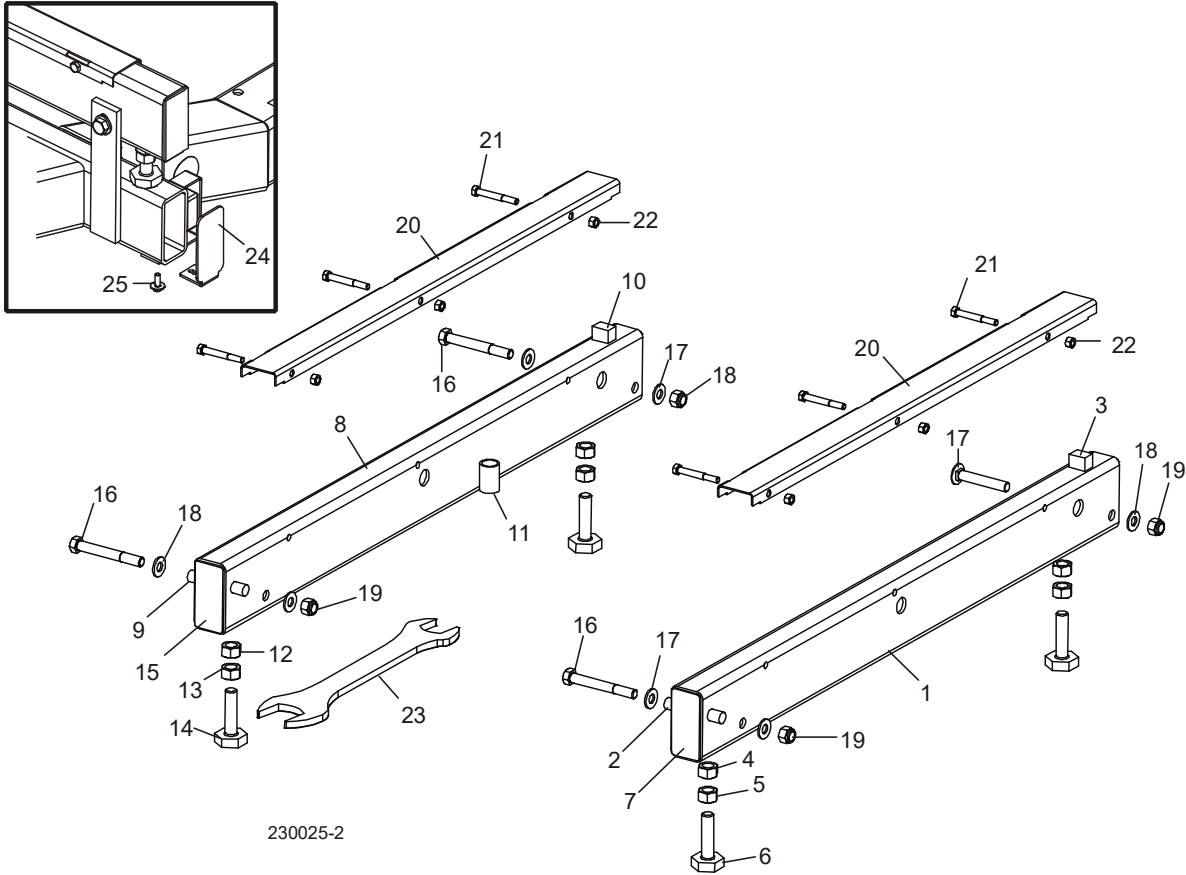


TD079830
TD079830

REF	PART #	QTY.
	079830	1
1	Rails Avant Et Arrière Du Banc De Grume Voir Partie 7.2	1
2	Rail Centre-avant Du Banc De Grume Voir Partie 7.3	1
3	Rail Centre-arrière Du Banc De Grume Voir Partie 7.4	1

4	Support De Grume Mobile Voir Partie 7.6	11
5	Cales À Billes (Non Hydrauliques) Voir Partie 6.9	4
6	Chaîne De Sécurité Voir Partie 7.8	1
7	Serre-bille Voir Partie 7.11	1

8.2 Rails Avant Et Arrière Du Banc De Grume

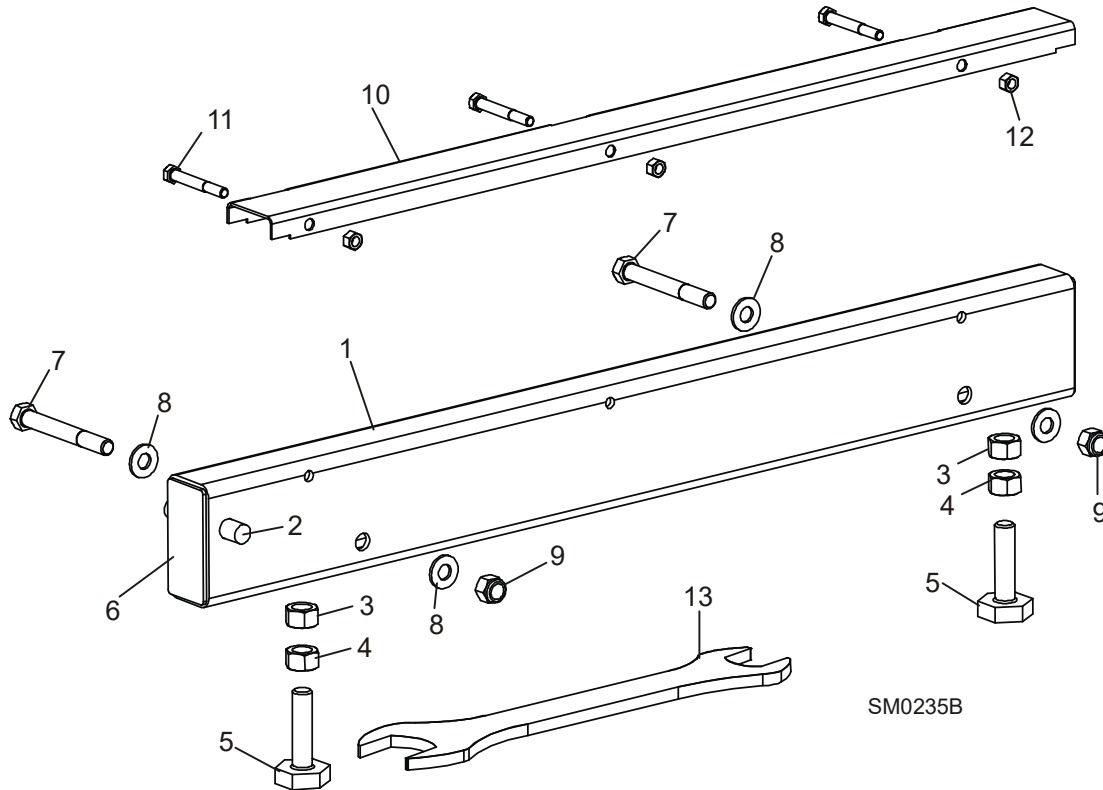


230025-2

REF	PART #	QTY.
1-7	A09774	1
1	----	1
2	S04030	1
3	S09034	1
4	F05010-84	2
5	F05010-5	2
6	S13006	2
7	----	2
1-15	A09564	1
8	----	1
9	S04030	1
10	S09034	1
11	----	1
12	F05010-84	2
13	F05010-5	2
14	S13006	2

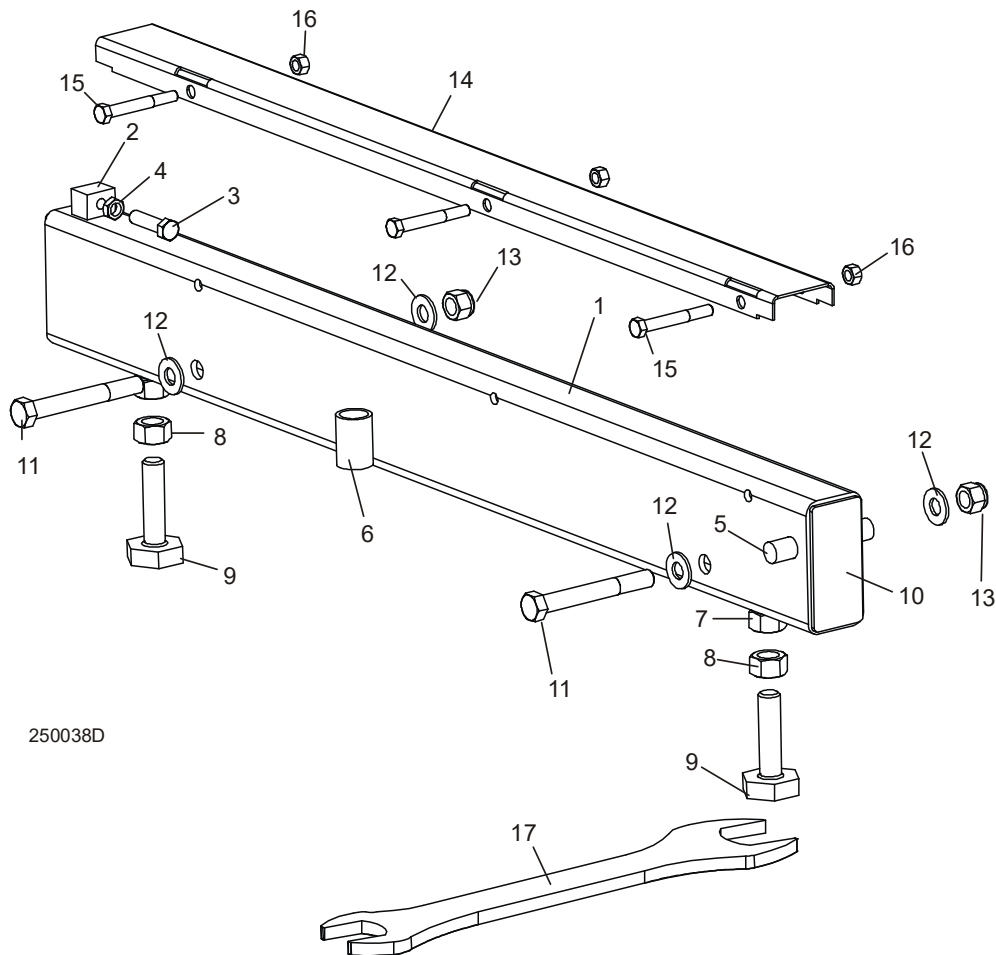
15	----	2
16	F05008-78	3
17	F05008-94	1
18	F05011-2	7
19	F05010-8	4
20	016898	2
21	F05006-10	6
22	F05010-6	6
23	015970	1
24	038843	2
25	F05005-134	2

8.3 Rail Centre-avant Du Banc De Grume



REF	PART #	QTY.
1-6	A09566	1
1	----	1
2	S04030	1
3	F05010-84	2
4	F05010-5	2
5	S13006	2
6	----	2
7	F05008-78	2
8	F05011-2	4
9	F05010-8	2
10-12	A09956	1
10	----	1
11	F05006-10	3
12	F05010-6	3
13	015970	1

8.4 Rail Centre-arrière Du Banc De Grume

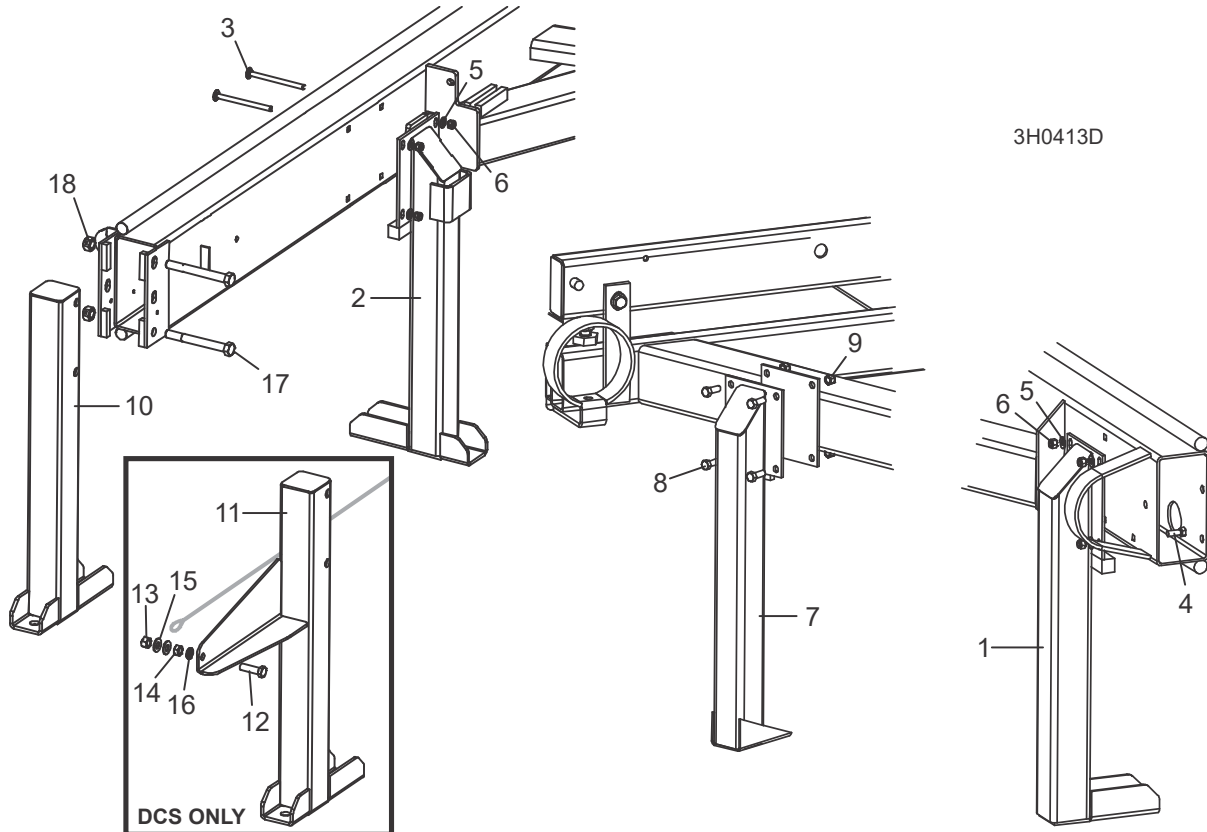


250038D

REF	PART #	QTY.
1-10	A09565	1
1	014640	1
2	014639	1
3	F05007-17	1
4	F05010-29	1
5	S04030	1
6	S09334	1
7	F05010-84	2
8	F05010-5	2
9	S13006	2
10	S04058	2
11	F05008-78	2
12	F05011-2	4

13	F05010-8	2
12-14	A09956	1
14	-----	1
15	F05006-10	3
16	F05010-6	3
17	015970	1

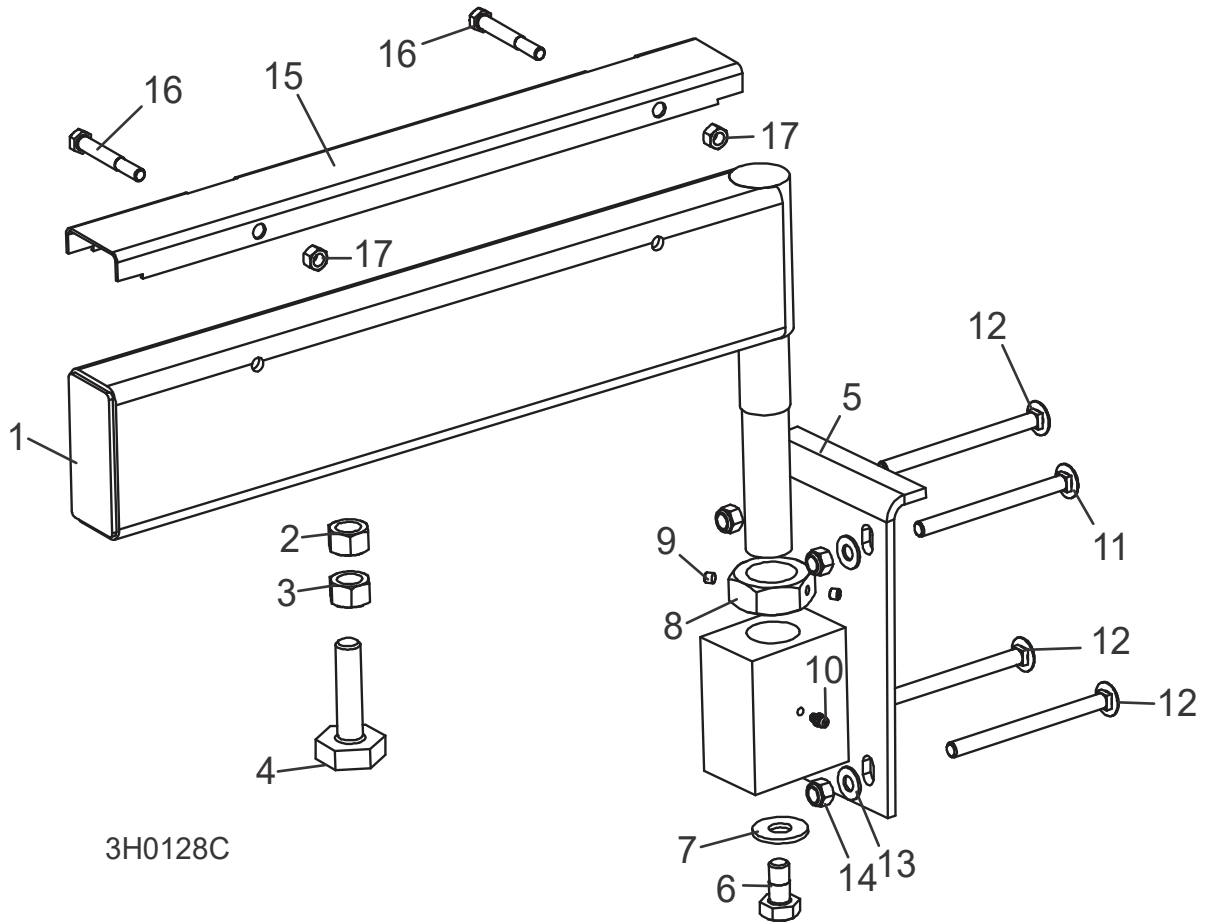
8.5 Appuis Fixes



REF	PART #	QTY.
1	W09513	3
2	015091	1
3	F05007-113	12
4	F05007-2	4
5	F05011-3	16
6	F05010-10	16
7	W09515	2
8	F05007-2	8
9	F05010-10	8
10	W09517	1
11	065935	1
12	F05008-88	1
13	F05010-3	1
14	F05010-35	1
15	F05011-2	2
16	F05011-9	1

17	F05009-11	2
18	F05010-4	2

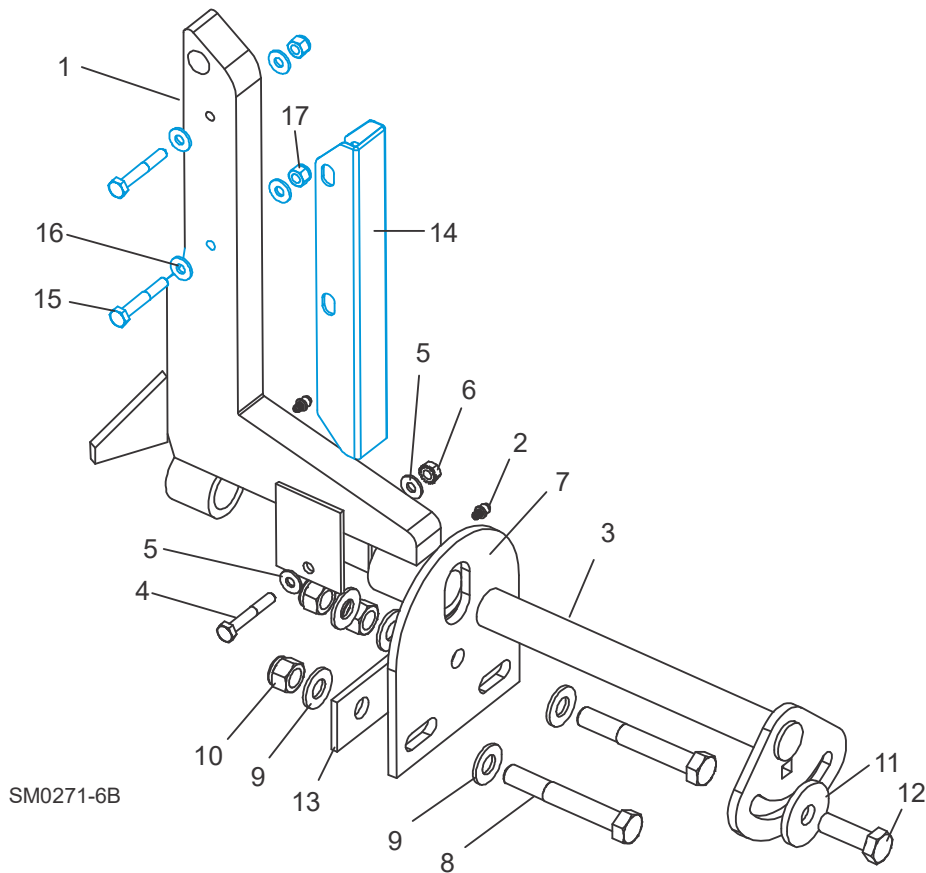
8.6 Support De Grume Mobile



REF	PART #	QTY.
1-10	A13015	2
1-4	-----	1
2	F05010-84	2
3	F05010-5	2
4	S13006	2
5	W13090	1
6	F05008-50	1
7	F05011-52	1
8	S13016	1
9	F05005-42	2
10	P04107	1
11	F05007-114	2
12	F05007-113	6
13	F05011-3	8

14	F05010-10	8
15-17	017710	2
15	S13012	1
16	F05006-10	2
17	F05010-6	2

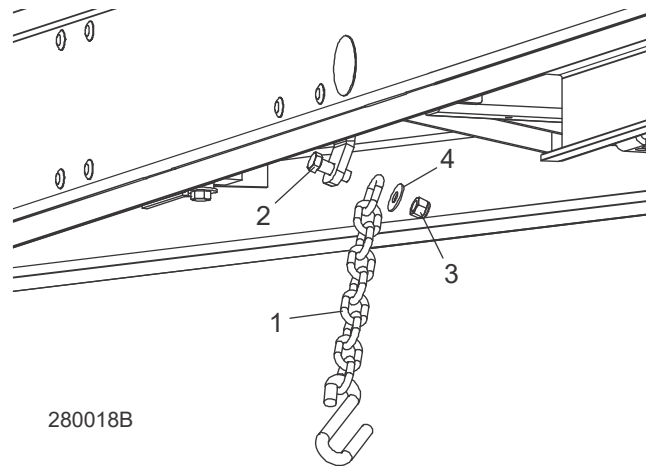
8.7 Cales À Billes (Non Hydrauliques)



1-2	015235	4
2	P04107	2
3-13	016559	4
3	016544	1
4	F05005-4	1
5	F05011-11	2
6	F05010-9	1
7	016555	1
8	F05008-61	2
9	F05011-2	2
10	F05010-8	3
11	014632	1
12	F05008-33	1

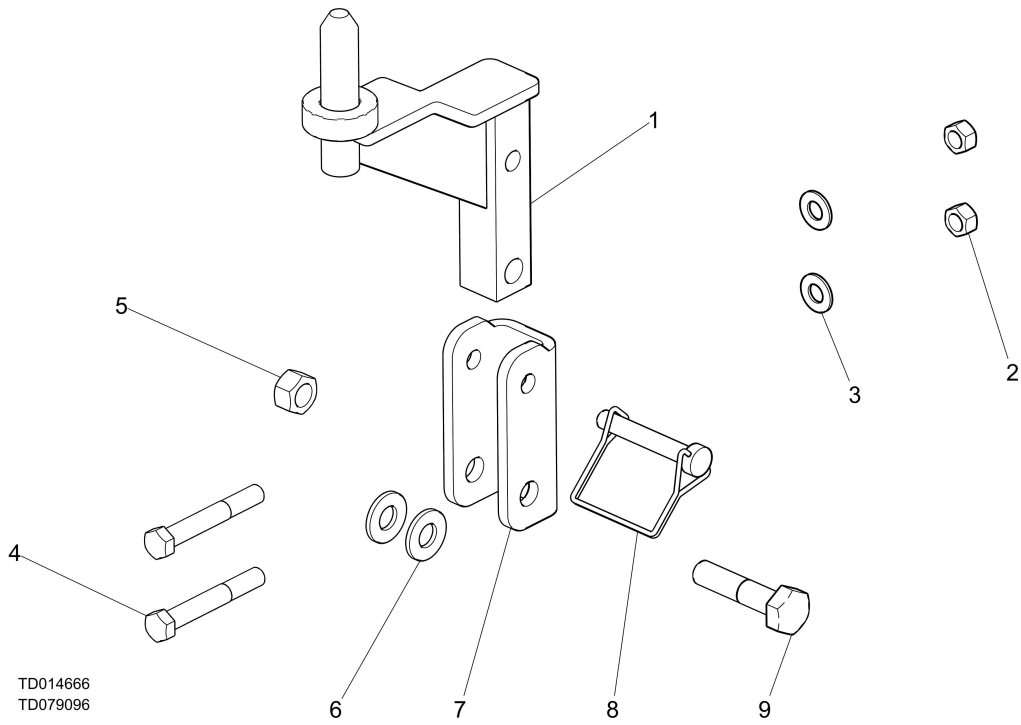
13	016558	1
14-18	016562	4
14	016561	2
15	F05011-5	6
16	F05009-118	1
17	F05010-96	1
18	016560	2
19-22	016798	1
19	016722	4
20	F05005-4	8
21	F05011-11	16
22	F05010-69	8

8.8 Chaîne De Sécurité



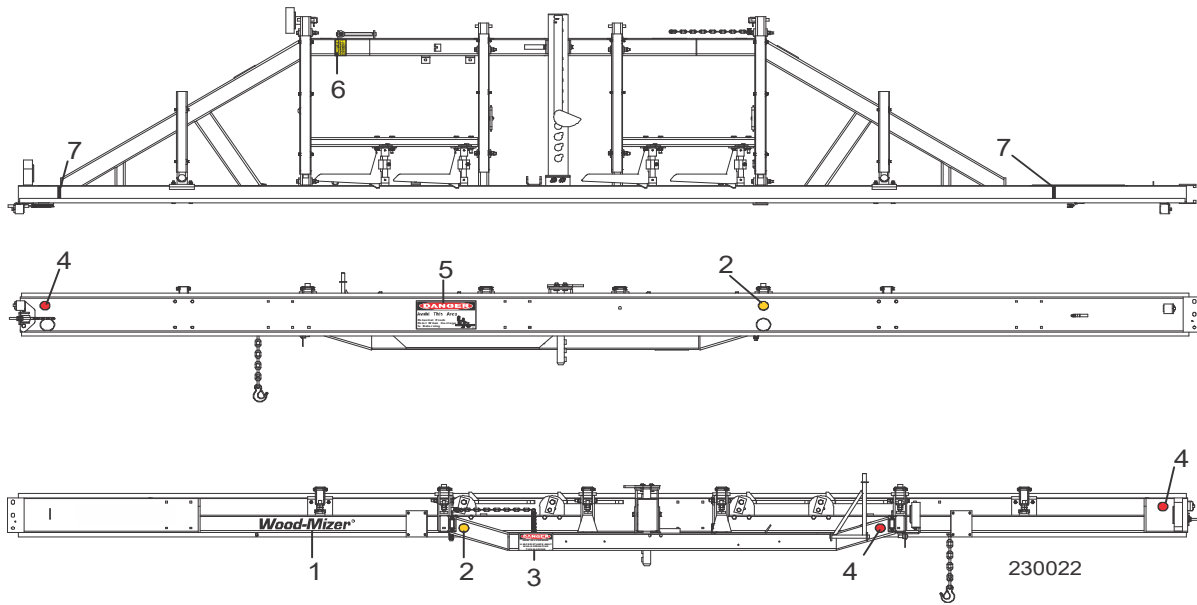
REF	PART #	QTY.
1	107972	1
2	F05008-33	1
3	F05010-8	1
4	F05011-35	1

8.9 Goujon de repos



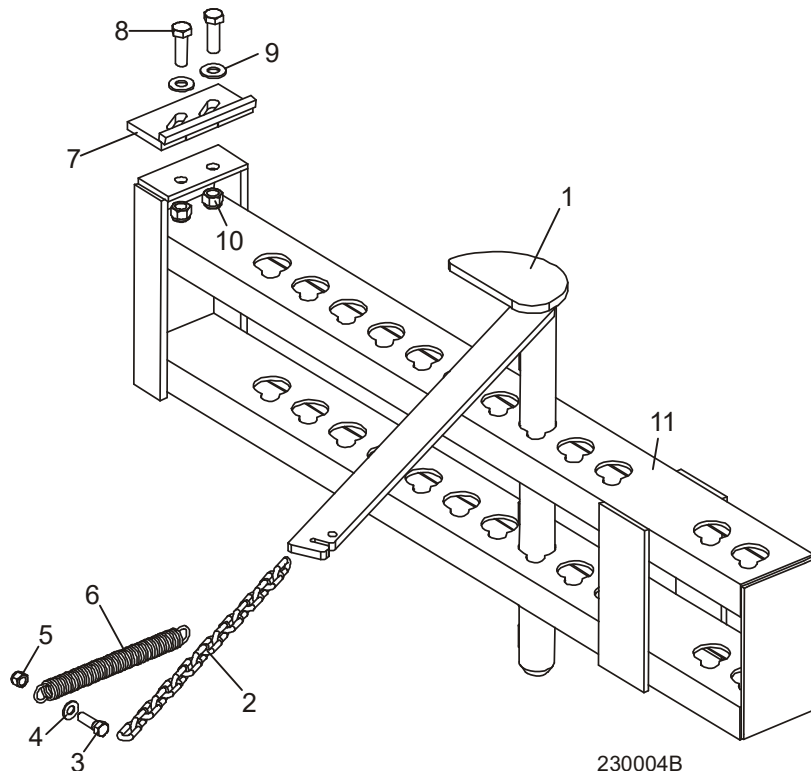
REF	PART #	QTY.
	079096	1
1	074980	1
2	f05010-25	2
3	f05011-3	2
4	f05007-206	2
5	f05010-3	1
6	f05011-2	2
7	110557	1
8	014151	1
9	f05008-10	1

8.10 Étiquettes D'avertissement



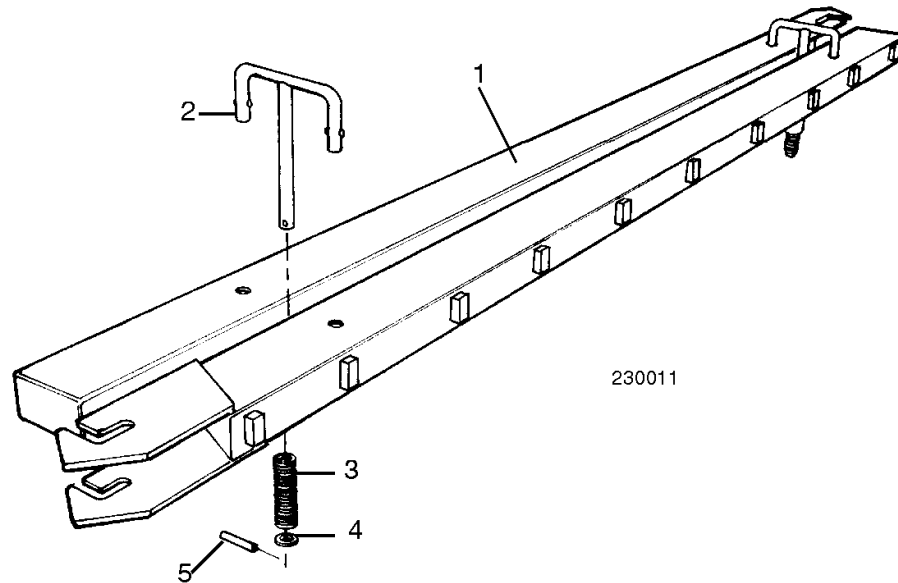
REF	PART #	QTY.
1	S12281	1
2	P07453	2
3	S09851	1
4	P07452	3
5	P10287	1
6	S12581	1
7	S12051	2

8.11 Serre-bille



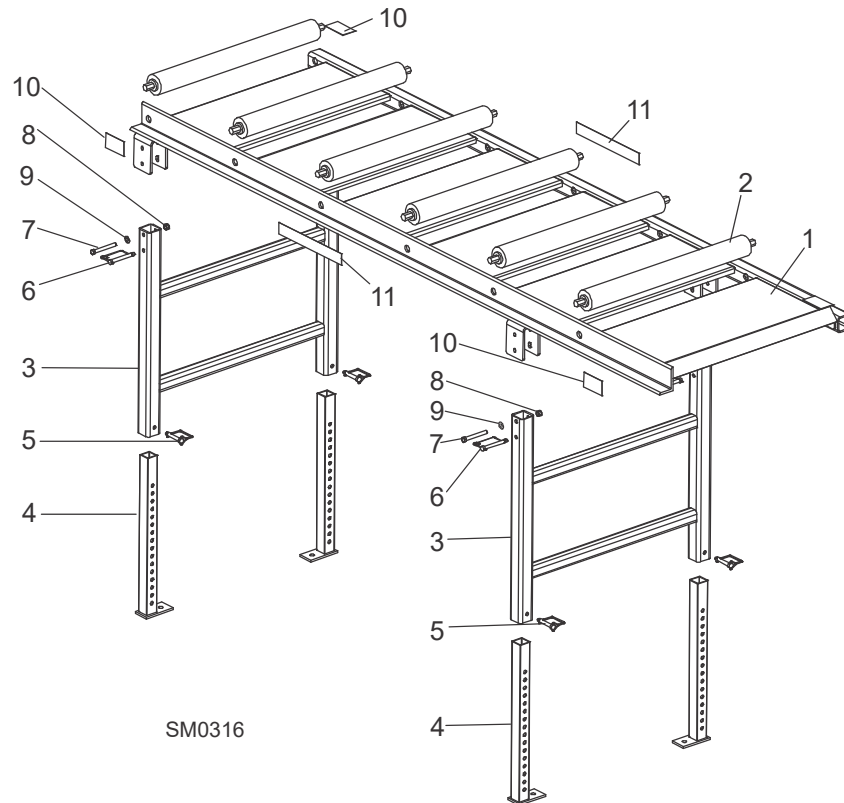
REF	PART #	QTY.
1	W09412	1
2	M04311	1
3	F05007-2	1
4	F05011-3	2
5	F05010-10	1
6	P09136	1
7	W09404	1
8	F05008-33	2
9	F05011-2	2
10	F05010-8	2
11	W09310	1

8.12 Rampes De Chargement



REF	PART #	QTY.
1-6	K09466	1
1	W09014	2
2-6	K09810	2
2	-----	1
3	P09335	1
4	F05011-19	1
5	F05012-11	1

8.13 Table De Planches (Optionnel)



REF	PART #	QTY.
1-10	016652	1
1	016606	1
2	038167	6
3	016609	2
4	016651	4
5	014151	4
6	016677	4
7	F05007-135	4
8	F05010-10	4
9	S12641-5	4
10	016991	2