

Kit d'aide au chargement LT15

**Manuel de Sécurité, Fonctionnement,
Maintenance et des Pièces**

LT15LAK

Rév. A1.00



La sécurité est notre préoccupation n°1 ! Assurez-vous de lire et de bien comprendre toutes les informations et instructions de sécurité avant de mettre en marche, de monter ou de procéder à l'entretien de cette machine.

Imprimé n° 1540-5

Sommaire	Partie-Page
PARTIE 1	1-1
INSTALLATION DU KIT D'AIDE AU CHARGEMENT	
1.1 Treuil	1-1
1.2 Roues	1-4
PARTIE 2	2-1
FONCTIONNEMENT DU KIT D'AIDE AU CHARGEMENT	
2.1 Chargement.....	2-1
2.2 Déchargement.....	2-4
PARTIE 3	3-1
PIÈCES DU KIT D'AIDE AU CHARGEMENT	
INDEX	I

PARTIE 1 INSTALLATION DU KIT D'AIDE AU CHARGEMENT

L'option kit d'aide au chargement est destinée à aider une personne seule à charger la LT15 sur une remorque et à la décharger. Cette option peut être installée sur n'importe quelle scierie de modèle LT15 équipée de deux sections de banc. Si la LT15 est équipée d'une troisième section de banc, cette dernière doit être retirée avant d'utiliser l'option d'aide au chargement.

Le client doit prévoir une remorque de type inclinable avec un timon à axe unique. Les dimensions de la remorque doivent être d'au moins 1,5 m de large et 3 m de long avec une charge maximale d'au moins 450 kg. Assurez-vous de bien tenir compte de tous les autres éléments à remorquer (comme une troisième section de banc) lorsque vous choisissez les dimensions et la capacité de la remorque.



IMPORTANT ! Le respect de toutes les lois fédérales, nationales et locales concernant la propriété, le fonctionnement et le remorquage de votre scierie Wood-Mizer relève toujours de la responsabilité du propriétaire. Nous recommandons à tous les propriétaires de scieries Wood-Mizer de bien connaître ces lois applicables et de les respecter dans leur intégralité lors de l'utilisation ou du remorquage de la scierie.

Respectez toutes les instructions de fonctionnement et de sécurité du fabricant de la remorque et du treuil.

1.1 Treuil

1. Suivez les instructions du fabricant fournies avec le treuil pour installer la sangle et la poignée du treuil.
2. Installez le treuil sur le support de treuil à l'aide des trois boulons à tête hexagonale 3/8-16 x 1", des rondelles plates et des contre-écrous fournis.

Voir figure 1-1.

1

Installation du kit d'aide au chargement

Treuil

3. Positionnez le support de treuil sur la barre du timon de la remorque, la base du support à environ 30 cm de la remorque. Orientez le support de façon à ce qu'il s'éloigne de la remorque. Fixez le support de treuil sur la barre à l'aide de la plaque de montage et des quatre boulons à tête hexagonale 3/8-16 x 4 1/2", des rondelles plates et des contre-écrous.

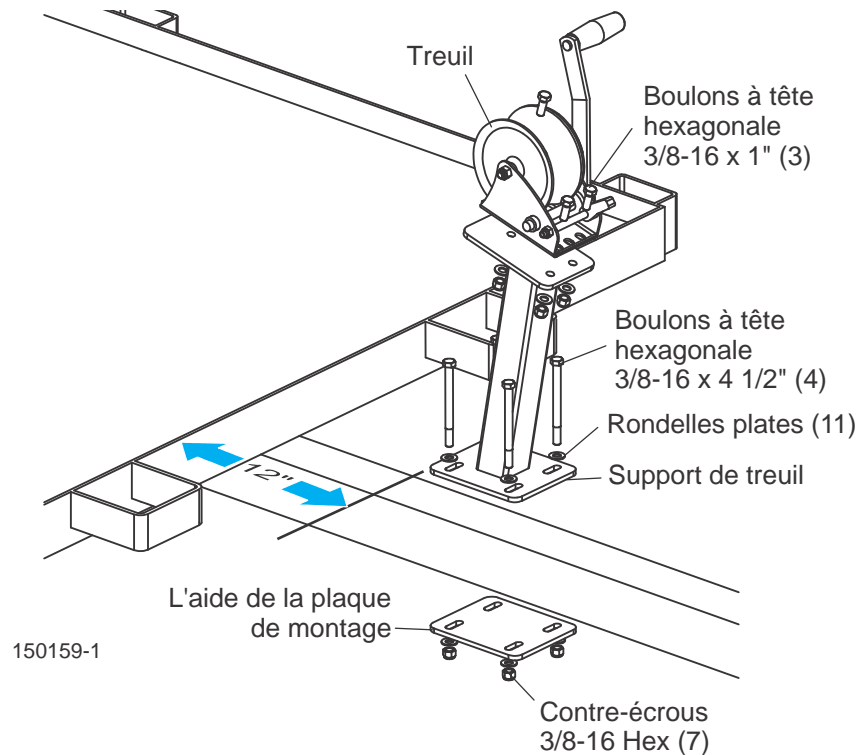


FIG. 1-1

4. Installez la plaque du crochet de treuil au niveau du trou dans la plaque de montage du moteur sur la scierie. Si votre scierie a été fabriquée avant mars 2008, il vous faudra percer un trou de 1 cm de diamètre dans la plaque de montage du moteur, aux dimensions indiquées. Fixez la plaque du crochet de treuil dans le trou à l'aide du boulon à tête hexagonale 5/16-18 x 1" et du contre-écrou fournis.

Voir figure 1-2.

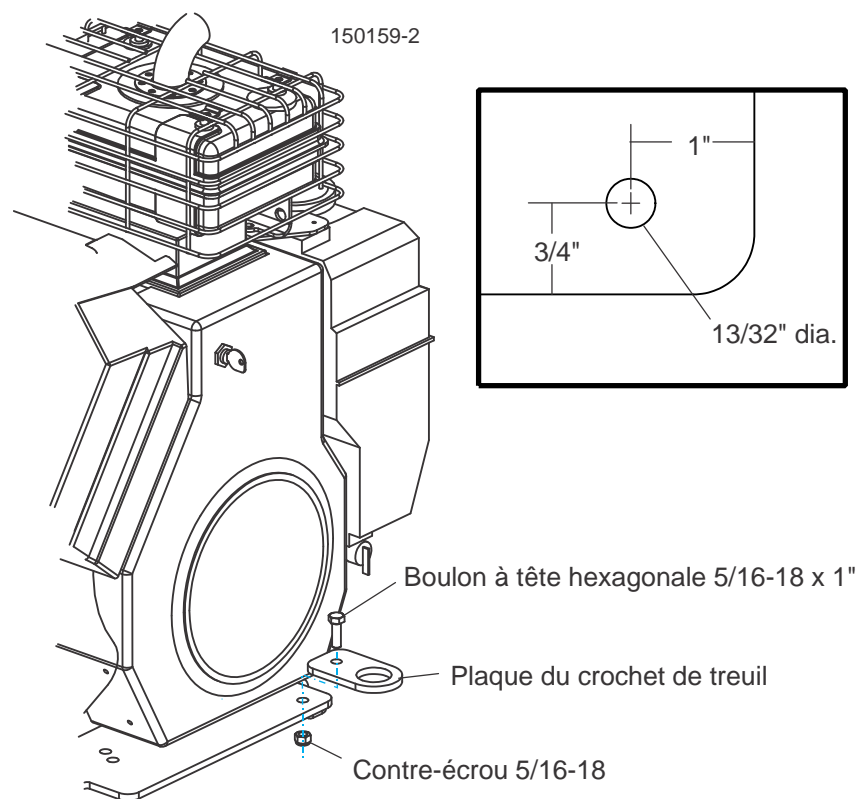


FIG. 1-2

1.2 Roues

1. Démontez la corde d'avance du support de montage à l'avant du banc de la scierie. Démontez le support de corde d'avance du banc ainsi que les accessoires de montage.
2. Installez l'ensemble de montage de la roue gauche sur la poutre du banc, en alignant les trous avec ceux du banc.
3. A l'endroit où la corde d'avance est montée, insérez l'un des boulons à tête hexagonale 1/2-13 x 3 1/2" fournis dans la traverse du banc. Remettez le support de la corde d'avance et les accessoires de montage en place. Installez la rondelle de blocage 1/2" fournie et le contre-écrou sur le boulon. Continuez à visser le boulon à travers le support de roue et fixez-le à l'aide d'une rondelle plate et d'un contre-écrou.

NOTA : Les éléments du support de corde d'avance dépendent de la version du banc. Pour les bancs rev. F.00 et ultérieurs, utilisez une rondelle plate et une douille d'écartement. Les bancs de version antérieure nécessitent deux rondelles plates.

4. Au niveau de l'autre trou de traverse, insérez un boulon à tête hexagonale 1/2-13 x 3 1/2" et un support de roue. Fixez à l'aide d'une rondelle plate et d'un contre-écrou.
5. Une fois le support de roue installé, serrez le contre-écrou pour fixer le support de la corde d'avance contre la traverse du banc et réinstallez la corde d'avance sur le support.

Voir figure 1-3.

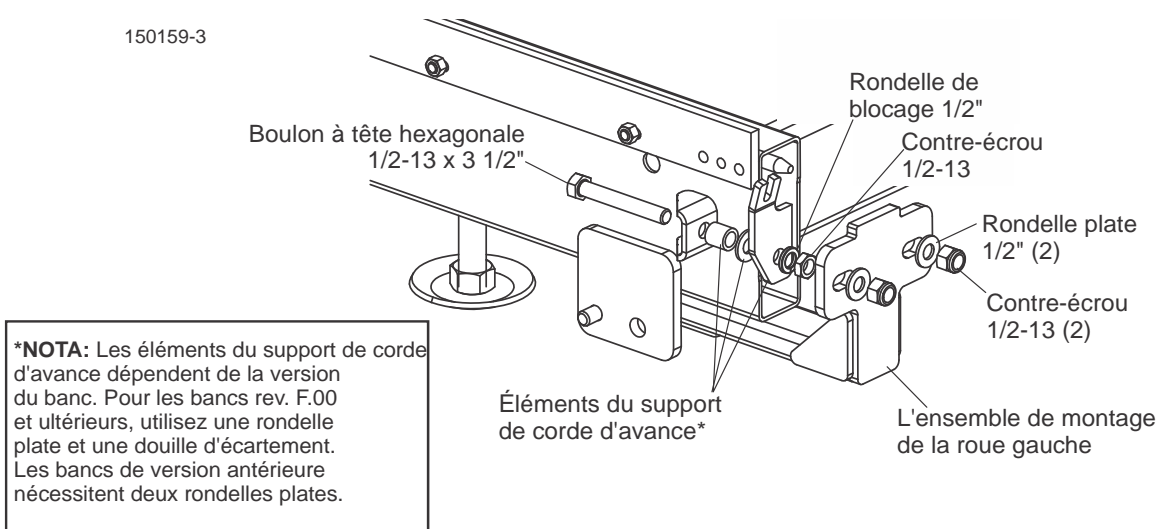


FIG. 1-3

6. Installez l'ensemble de support de roue droit de l'autre côté du banc à l'aide de deux boulons à tête hexagonale 1/2-13 x 3 1/2", de rondelles et de contre-écrous.

Voir figure 1-4.

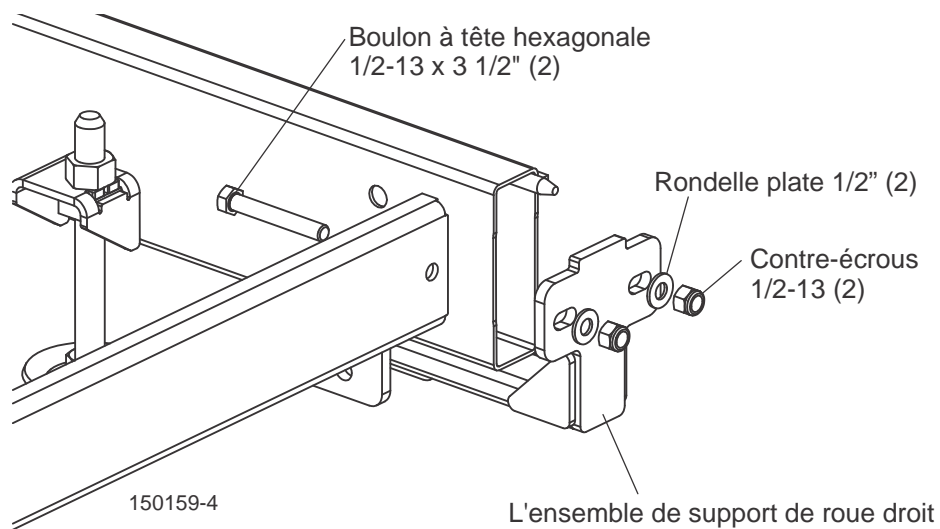


FIG. 1-4

1

Installation du kit d'aide au chargement

Roues

7. Installez une roue sur chaque bras pivotant et fixez avec un contre-écrou en nylon 5/8-11. Montez la roue gauche sur le support de roue gauche et fixez-la à l'aide d'une goupille de retenue. Répétez l'opération pour fixer la roue droite sur le support de roue droit.

Voir figure 1-5.

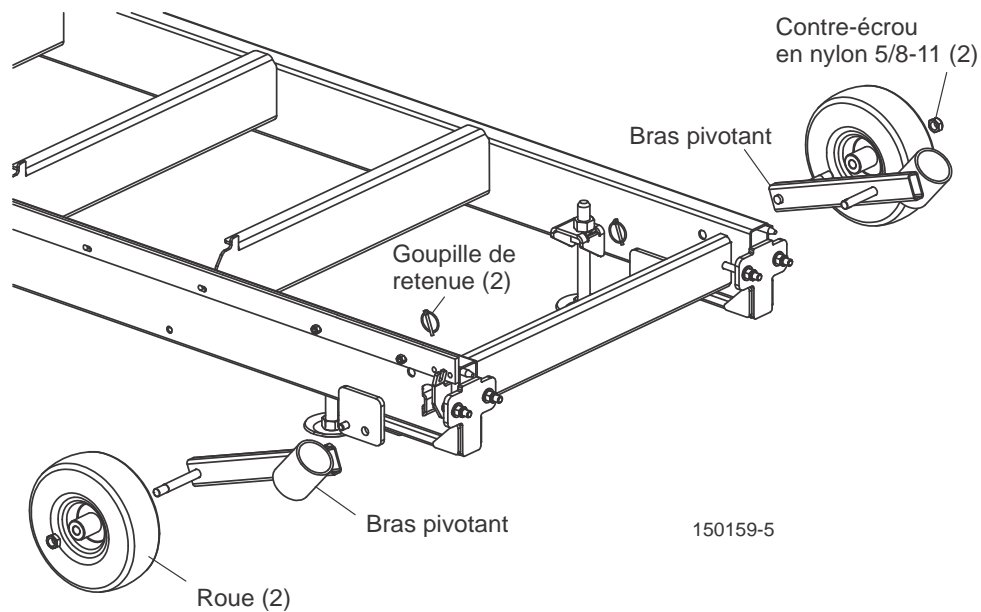


FIG. 1-5

8. Vérifiez la pression des pneus de chaque roue et gonflez suivant les spécifications du fabricant indiquées sur le pneu.

PARTIE 2 FONCTIONNEMENT DU KIT D'AIDE AU CHARGEMENT

2.1 Chargement



DANGER ! Eloignez toute personne de la trajectoire de pièces en mouvement lorsque vous chargez ou déchargez la scierie. Respectez toutes les consignes de sécurité fournies dans les instructions du fabricant du treuil. Dans le cas contraire, vous risquez de graves blessures.

1. Déplacez la tête de coupe à l'arrière de la scierie.
2. Abaissez complètement la tête sur le banc.
3. Insérez un tourne-billes ou un autre outil de type levier similaire dans le tube sur la roue gauche. Poussez vers le haut pour soulever la roue jusqu'à ce que la goupille de verrouillage à ressort fixe la roue en place.
4. Répétez l'opération pour la roue droite.

Voir figure 2-1.

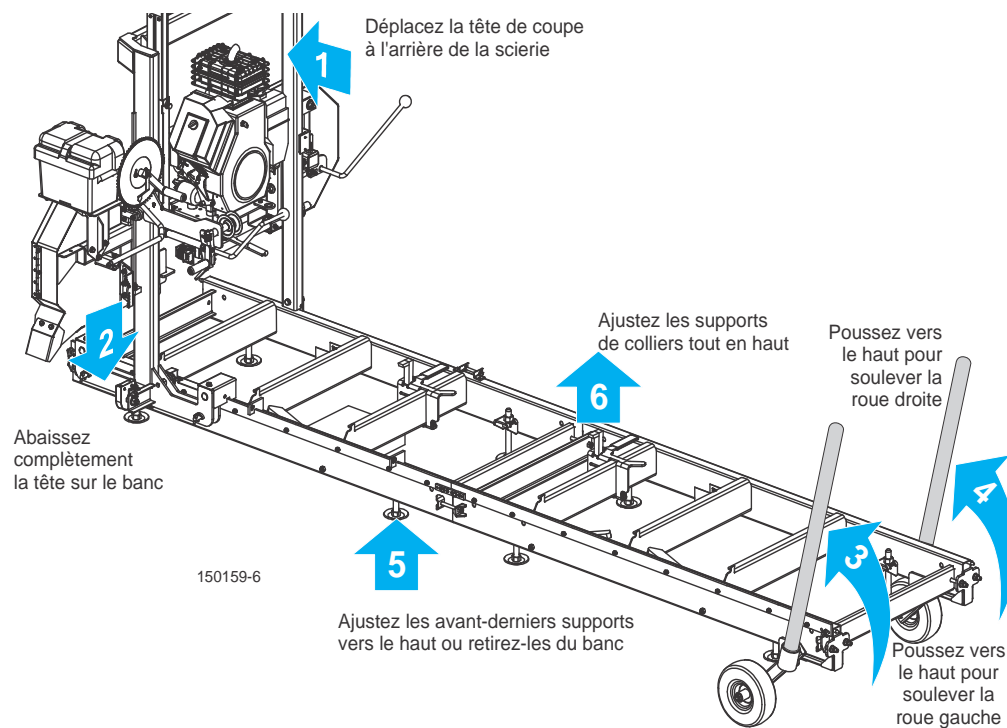


FIG. 2-1

5. Ajustez les avant-derniers supports vers le haut ou retirez-les du banc.
6. Ajustez les supports de colliers tout en haut.
7. Positionnez la remorque à l'avant de la scierie. Assurez-vous que le véhicule et la remorque soient bien alignés et centrés avec la scierie. Tournez la poignée du treuil pour orienter la poignée vers la scierie.
8. Reculez prudemment la remorque sous les roues de support. Continuez jusqu'à ce que la traverse avant du banc de la scierie soit approximativement à 2,5 cm de la poignée du treuil.
9. Insérez le tourne-billes dans le tube sur la roue droite. Soulevez pour diminuer la pression au niveau du goujon de blocage. Tirez le goujon de blocage et abaissez le tourne-billes jusqu'à ce que la scierie vienne reposer sur la remorque.
10. Répétez l'opération pour la roue gauche. Retirez la goupille de retenue et démontez l'ensemble roue/bras du support de roue.
11. Positionnez le cliquet du treuil en position neutre et tirez la sangle du treuil vers la tête de coupe et accrochez sur le support sur la plaque de montage du moteur.



MISE EN GARDE ! Eloignez-vous de la poignée du treuil lorsqu'elle tourne. Dans le cas contraire, il y aurait un risque de blessure.

12. Abaissez les supports de colliers.
13. Levez la tête de coupe juste assez pour se dégager des éventuels obstacles, comme les garde-boues de la remorque, qui pourraient interférer avec la tête de coupe lorsque cette dernière se déplace vers l'avant de la scierie.

14. Engagez le cliquet et tournez la poignée du treuil pour tirer la tête de coupe vers l'avant de la scierie. Arrêtez lorsque le goujon de blocage avant est aligné avec le trou dans le cadre du banc. Laissez la sangle de treuil accrochée à la tête de coupe pour aider à la maintenir pendant le transport.

Voir figure 2-2.

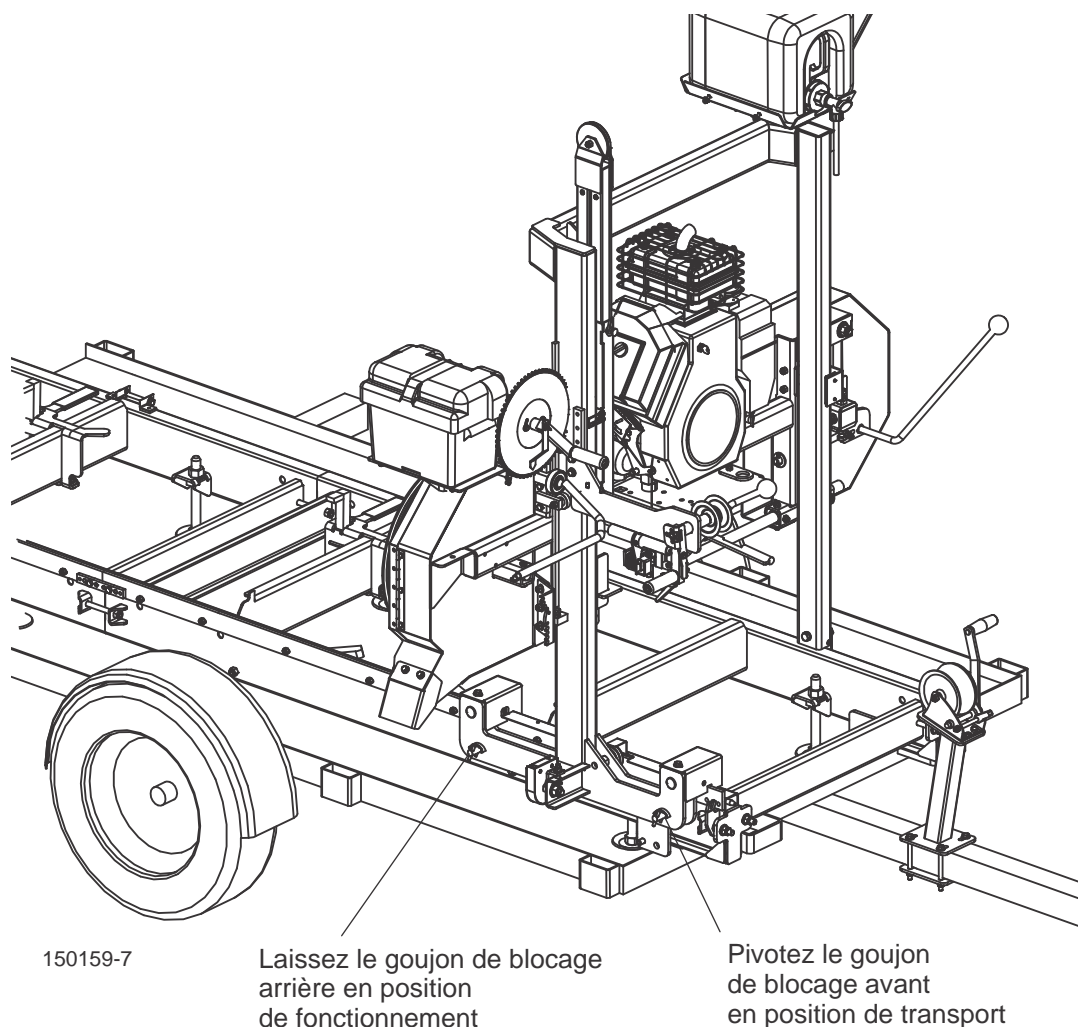


FIG. 2-2

15. Pivotez le goujon de blocage avant en position de transport, de sorte que le goujon vienne s'engager dans le trou situé dans le châssis du banc. Laissez le goujon de blocage arrière en position de fonctionnement pour empêcher la tête de coupe de basculer. Reportez-vous au manuel d'utilisation de votre LT15 pour les instructions détaillées concernant le fonctionnement du goujon de blocage.

16. Abaissez la tête de coupe complètement sur le banc. Le cas échéant, retirez le réservoir d'eau et le support de montage de la tête de coupe.

17. Sanglez solidement la scierie sur la remorque (les sangles ne sont pas incluses). Utilisez au moins deux sangles, une pour fixer le banc et une pour fixer la tête de coupe.

2.2 Déchargement



DANGER ! Eloignez toute personne de la trajectoire de pièces en mouvement lorsque vous chargez ou déchargez la scierie. Respectez toutes les consignes de sécurité fournies dans les instructions du fabricant du treuil. Dans le cas contraire, vous risquez de graves blessures.

1. Retirez les sangles qui maintiennent la scierie sur la remorque.
2. Levez la tête de coupe juste assez pour se dégager des éventuels obstacles, comme les garde-boues de la remorque, qui pourraient interférer avec la tête de coupe lorsque cette dernière se déplace vers l'arrière de la scierie.
3. Placez le goujon de blocage avant en position de fonctionnement. Le goujon de blocage arrière doit déjà être en position de fonctionnement. Reportez-vous au manuel d'utilisation de votre LT15 pour les instructions détaillées concernant le fonctionnement du goujon de blocage.

Voir figure 2-3.

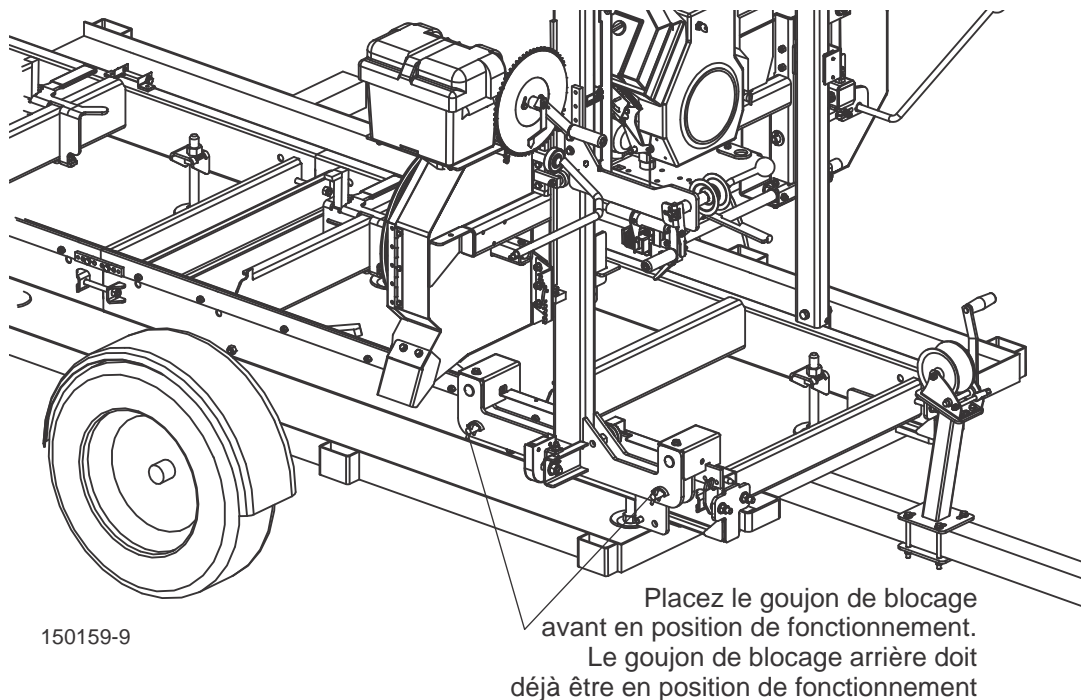


FIG. 2-3

4. Assurez-vous que la sangle du treuil est toujours accrochée au support sur la plaque de montage du moteur. Placez le cliquet du treuil en marche arrière.
5. Déroulez suffisamment de sangle de treuil pour pouvoir déplacer la tête de coupe jusqu'au point de basculement de la remorque. Placez le cliquet du treuil en marche avant. Poussez la tête de coupe vers l'arrière de la scierie jusqu'à ce que la sangle du treuil soit tendue, juste avant que la remorque bascule sur le sol. Tenez fermement la poignée du treuil et déplacez le cliquet en marche arrière. Tournez la poignée du treuil pour permettre à la tête de coupe de revenir et inclinez la remorque vers le sol. Continuez de tourner la poignée jusqu'à ce que la tête de coupe atteigne l'arrière de la scierie.

Voir figure 2-4.

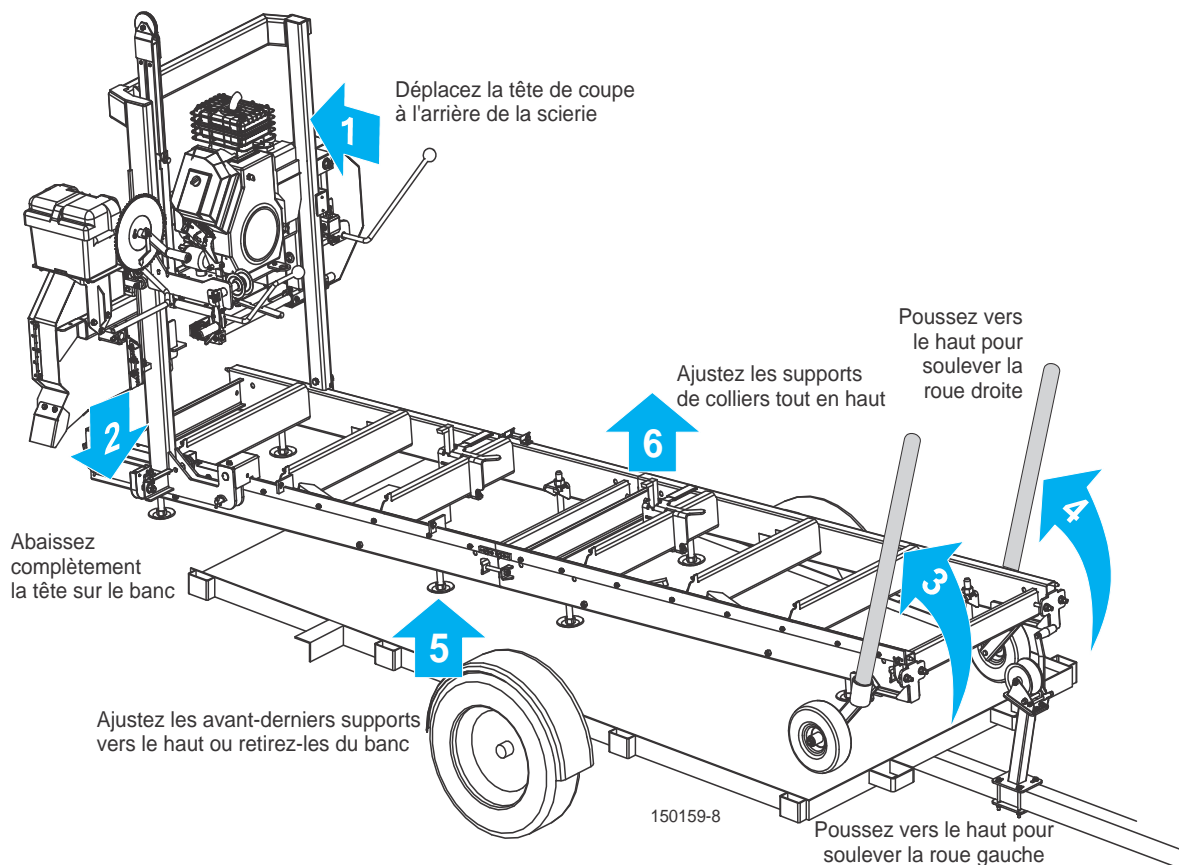
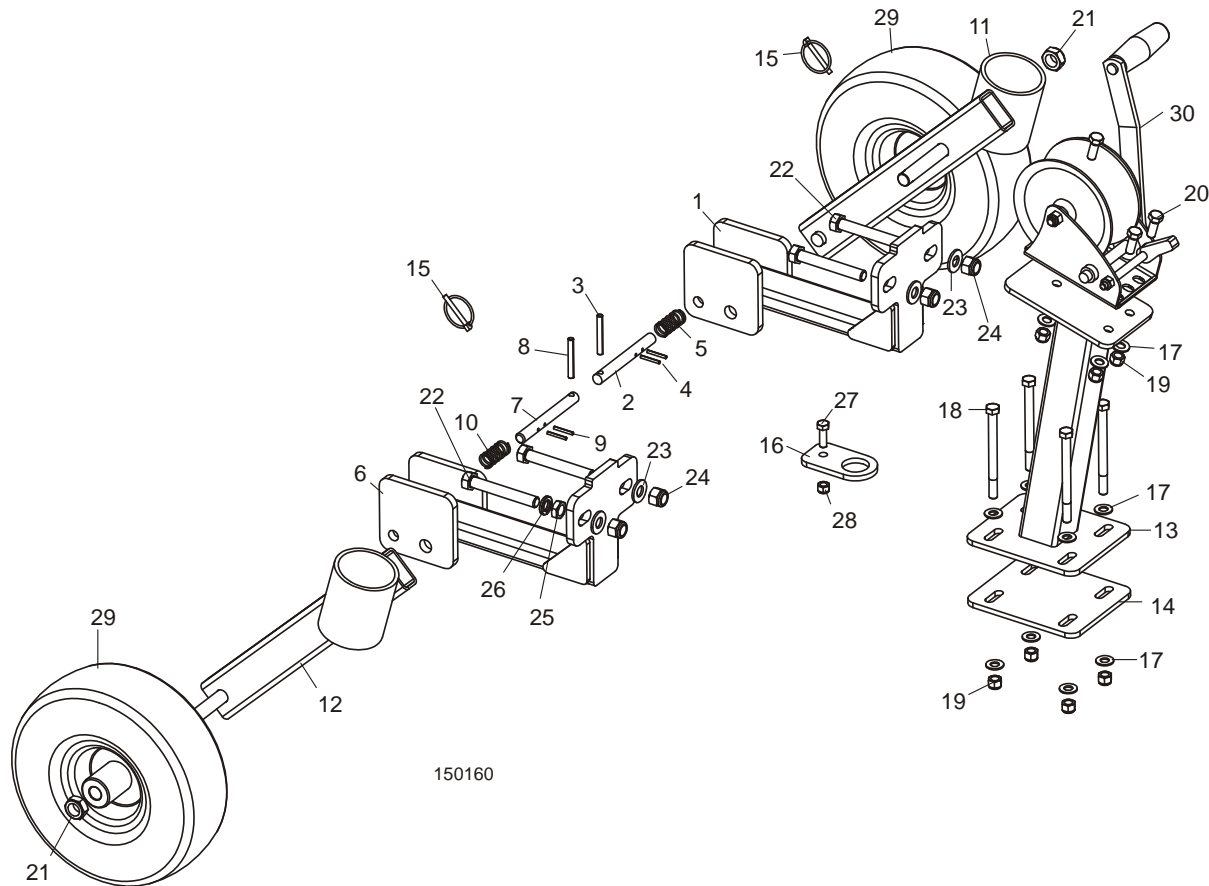


FIG. 2-4

6. Une fois que l'extrémité arrière de la scierie repose sur le sol et que la tête de coupe est complètement à l'arrière de la scierie, abaissez complètement la tête de coupe sur le banc.
7. Ajustez les avant-derniers supports vers le haut ou retirez-les du banc.

8. Ajustez les supports de colliers tout en haut
9. Décrochez la sangle de treuil du support sur la plaque de montage du moteur et enrroulez la sangle sur le treuil.
10. Installez la roue gauche sur le support de roue.
11. Insérez un tourne-billes ou un autre outil de type levier similaire dans le tube sur la roue gauche. Poussez vers le haut pour soulever la roue jusqu'à ce que la goupille de verrouillage à ressort fixe la roue en place.
12. Répétez l'opération pour la roue droite.
13. Tirez lentement la remorque de sous la scierie jusqu'à ce que la scierie repose entièrement sur le sol.
14. Insérez le tourne-billes dans le tube sur la roue droite. Soulevez pour diminuer la pression au niveau du goujon de blocage. Tirez le goujon de blocage et abaissez le tourne-billes jusqu'à ce que la scierie repose sur le sol.
15. Répétez l'opération pour la roue gauche. Retirez la goupille de retenue et démontez l'ensemble roue/bras du support de roue. La roue gauche doit être retirée afin d'éviter toute interférence avec le chariot de la tête de coupe pendant le fonctionnement. La roue droite peut rester montée sur la scierie.
16. Réinstallez ou ajustez les avant-derniers pieds supports. Reportez-vous au manuel d'utilisation de votre LT15 pour les instructions complètes d'installation de la scierie.

PARTIE 3 PIÈCES DU KIT D'AIDE AU CHARGEMENT



RÉF.	DÉSIGNATION (◆ indique les pièces disponibles uniquement dans des ensembles)	N° PIECE	QTE
	KIT, LT15 LOAD ASSIST	LT15LAK	1
	Bracket Assembly, Right Wheel Mount	057498	1
1	Bracket Weldment, Wheel Mount	057451	1
2	Pin, 1/2" x 4 1/2" Stop	057496	1
3	Pin, 1/4" x 2" Roll	F05012-46	1
4	Pin, 1/8" x 1" Roll	F05012-34	2
5	Spring, .715 x 1.53" x .068" Stainless Compression	P04282	1
	Bracket Assembly, Left Wheel Mount	057497	1
6	Bracket Weldment, Wheel Mount	057451	1
7	Pin, 1/2" x 4 1/2" Stop	057496	1
8	Pin, 1/4" x 2" Roll	F05012-46	1
9	Pin, 1/8" x 1" Roll	F05012-34	2
10	Spring, .715 x 1.53" x .068" Stainless Compression	P04282	1
11	Arm Weldment, Right Wheel Pivot	057412	1

3

Pièces Du Kit D'aide Au Chargement

12	Arm Weldment, Left Wheel Pivot	057413	1	
13	Stand Weldment, Winch Mount	057448	1	
14	Plate, Winch Mount	057446	1	
15	Pin, 3/16" Retaining w/Chain	017604	2	
16	Plate, Winch Hook	057449	1	
17	Washer, 3/8" SAE Flat	F05011-3	11	
18	Bolt, 3/8-16 x 4 1/2" Hex Head	F05007-35	4	
19	Nut, 3/8-16 Hex Nylon Lock	F05010-10	7	
20	Bolt, 3/8-16 x 1" Hex Head Grade 5	F05007-87	3	
21	Nut, 5/8-11 Hex Nylon Lock Jam	F05010-96	2	
22	Bolt, 1/2-13 x 3 1/2" Hex Head Full Thread	F05008-11	4	
23	Washer, 1/2" SAE Flat	F05011-2	4	
24	Nut, 1/2-13 Hex Nylon Lock	F05010-8	4	
25	Nut, 1/2-13 Hex Jam	F05010-31	1	
26	Washer, 1/2" Split Lock	F05011-9	1	
27	Bolt, 5/16-18 x 1 Hex Head Grade 5	F05006-27	1	
28	Nut, 5/16-18 Hex Nylon Lock	F05010-58	1	
29	Wheel Assembly, 10" Pneumatic Caster	006346	2	
30	Winch Assembly, 1500lb Single Speed 2-Way	006347	1	
	Strap, 1500lb Replacement Winch	006348	1	
	Manual, LT15LAK Option	M1540	1	

INDEX

F

fonctionnement
 chargement 2-1
 déchargement 2-4

I

installation
 roues 1-4
 treuil 1-1

P

pièces 3-1