

Scierie Wood-Mizer®

Manuel de pièces

LT35

rev. A6.14

¡La sécurité est notre préoccupation n°1!!

Décembre

Imprimé n° 1775-5



¡MISE EN GARDE! Lisez et comprenez ce manuel avant d'utiliser cette machine.

California
Proposition 65 Warning



WARNING: Breathing gas/diesel engine exhaust exposes you to chemicals known to the State of California to cause cancer and birth defects or other reproductive harm.

- Always start and operate the engine in a well-ventilated area.
- If in an enclosed area, vent the exhaust to the outside.
- Do not modify or tamper with the exhaust system.
- Do not idle the engine except as necessary.

For more information go to **www.P65warnings.ca.gov**.



WARNING: Drilling, sawing, sanding or machining wood products can expose you to wood dust, a substance known to the State of California to cause cancer. Avoid inhaling wood dust or use a dust mask or other safeguards for personal protection.

For more information go to **www.P65Warnings.ca.gov/wood**.

Active Patents assigned to Wood-Mizer, LLC

Wood-Mizer, LLC has received patents that protect our inventions which are a result of a dedication to research, innovation, development, and design. Learn more at: woodmizer.com/patents

©2022 Wood-Mizer LLC

Printed in the United States of America, all rights reserved. No part of this manual may be reproduced in any form by any photographic, electronic, mechanical or other means or used in any information storage and retrieval system without written permission from

Wood-Mizer, LLC
8180 West 10th Street
Indianapolis, Indiana 46214

Sommaire

Partie-Page

SECTION 1	PIÈCES DE RECHANGE	1-1
1.1	Utilisation de la liste des pièces de rechange1-1 <i>Pour commander des pièces 1-1</i>	
1.2	Ensemble “exemple”1-1	
PARTIE 2	SYSTÈMES DE GUIDAGE DE LAME	1-1
2.1	Guidage De Lame, Côté Poulie Folle.....1-1	
2.2	Guidage De Lame, Côté Entraînement.....1-1	
2.3	Bras de Guidage de Lame.....1-2	
PARTIE 3	POULIES ET TENDEUR	1-3
3.1	Système D'entraînement De Lame1-3	
3.2	Poulie Folle.....1-4	
3.3	Tendeur De Lame1-5	
PARTIE 4	TÊTE DE SCIE	2-1
4.1	Système De Lubrification.....2-1	
4.2	Étiquettes D'avertissement2-2	
4.3	Couvercles De Carters De Lame2-3	
4.4	Chute À Bran De Scie2-4	
PARTIE 5	SYSTÈME DE COMMANDE ET BATTERIE	3-1
5.1	Système De Commande3-1	
5.2	Commutateurs.....3-3	
5.3	Panneau de commande3-4 <i>..... 3-4</i>	
5.4	Boîte De Batterie3-5	
PARTIE 6	SYSTÈME DE MONTÉE	4-1
6.1	Fixation De La Tête De Sciage4-1	
6.2	Système D'entraînement De Montée4-2	
6.3	Détecteur.....4-4	
PARTIE 7	SYSTÈME D'ENTRAÎNEMENT ET PALIERS	5-1
7.1	Paliers de Rail et Grattoirs.....5-1	
7.2	Système D'entraînement5-3	
7.3	Chaîne D'entraînement Et Butoir5-5	
PARTIE 8	ENSEMBLE CHÂSSIS DE BANC	6-1
8.1	Châssis Du Banc.....6-1	
8.2	Rails Avant Et Arrière Du Banc De Grume6-1	
8.3	Rail Centre-avant Du Banc De Grume6-2	
8.4	Rail Centre-arrière Du Banc De Grume6-3	
8.5	Appuis Fixes.....6-4	
8.6	Support De Grume Mobile6-5	

Sommaire

Partie-Page

8.7	Cales À Billes (Non Hydrauliques).....	6-6
8.8	Chaîne De Sécurité	6-7
8.9	Goujon de repos.....	6-8
8.10	Étiquettes D'avertissement	6-9
8.11	Serre-bille	6-10
8.12	Rampes De Chargement	6-11
8.13	Table De Planches (Optionnel)	6-12
8.14	Treuil manuel.....	6-13
PARTIE 9	CHARGEUSE & TOURNE-BILLE HYDRAULIQUE (OPTIONNEL)	7-1
9.1	Boîte De Commande Des Hydrauliques.....	7-1
9.2	Plaque De Contact Hydraulique Et Bornes (Optionnel).....	7-2
9.3	Chargeuse Hydraulique (Optionnel).....	7-4
9.4	Tourne-bille Hydraulique (Optionnel)	7-5
9.5	Cales Hydrauliques (Optionnel).....	7-6
9.6	Chargeuse & tourne-bille hydraulique pièces	7-7

SECTION 1 PIÈCES DE RECHANGE

1.1 Utilisation de la liste des pièces de rechange

- Utilisez la table des matières ou l'index pour trouver l'ensemble contenant la pièce dont vous avez besoin.
- Consultez la section correspondante et repérez la pièce sur l'illustration.
- Relevez le numéro désignant la pièce et utilisez ce numéro pour consulter le tableau descriptif.
- Les pièces illustrées en retrait sous une autre pièce font partie de cette dernière.

Pour commander des pièces

- Depuis les Etats-Unis, composez le **1-800-525-8100** pour commander des pièces. Ayez à portée de la main votre numéro de client, le numéro d'identification du véhicule et les numéros des pièces lors de votre appel.
- Pour les autres pays, prenez contact avec le concessionnaire Wood-Mizer de votre région pour obtenir des pièces.

1.2 Ensemble "exemple"

REF	PART #	DESCRIPTION	COMMENTS	QTY.
	012345	ENSEMBLE "EXEMPLE", COMPLET	ÉLÉMENTS INCLUS 1-6	1
1	F02222-22	Exemple de pièce		1
2	F03333-33	Exemple de pièce		2
	098765	Exemple de Sous-Ensemble	ÉLÉMENTS INCLUS 3-6	1
3	S04444-44	Sous-ensemble exemple de pièce		1
4	K55555	Sous-ensemble exemple de pièce		1
	054321	Exemple de Sous-Sous-Ensemble	ÉLÉMENTS INCLUS 5-6	2
5	022222	Sous sous-ensemble exemple de pièce		1
6	F10234-56	Sous sous-ensemble exemple de pièce		1

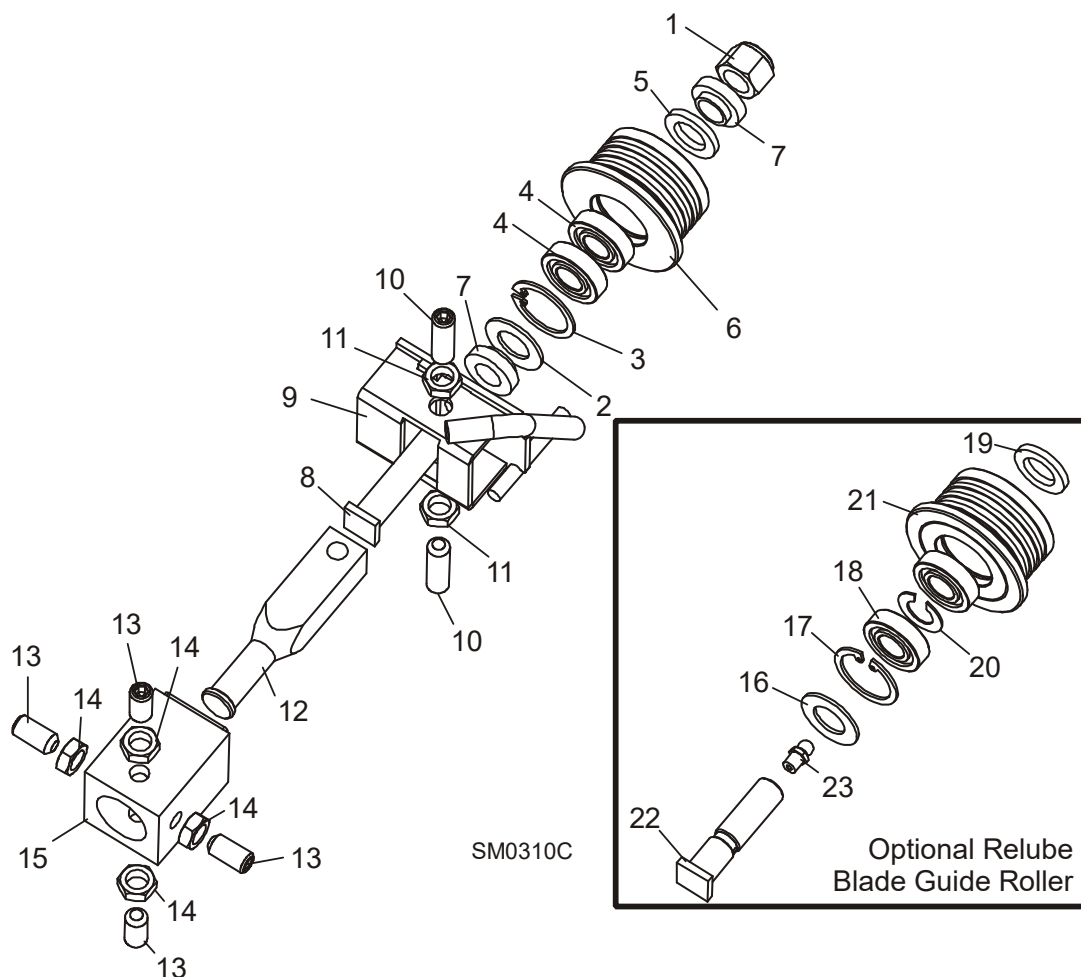
L'ensemble complet, référence 02345 (ensemble de niveau supérieur) inclut deux pièces (F0222-22 et F0333-33) et le sous-ensemble 098765.

Le sous-ensemble 098765 contient deux pièces (S04444-44 et K55555) et deux copies du sous sous-ensemble 054321.

Chaque sous sous-ensemble 054321 contient deux pièces (022222 et F10234-56).

PARTIE 2 SYSTÈMES DE GUIDAGE DE LAME

2.1 Guidage De Lame, Côté Poulie Folle

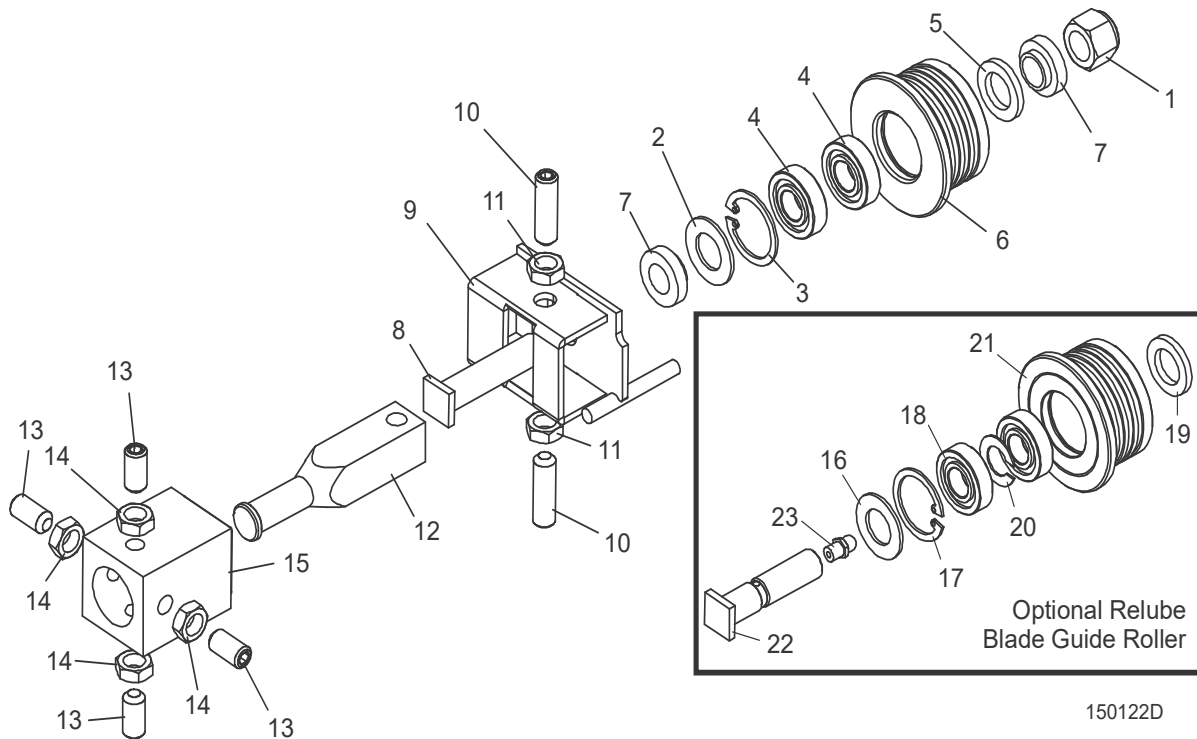


REF	PART #	QTY.
1-22	A08197	1
1	F05010-15	1
2-6	A04925	1
2-5	K07079	1
2	P04252	1
3	F04254-1	1
4	-----	2
5	P06455	1
6	-----	1
7	S04253	2

8	036373	1
9	W08495	1
10	F05007-96	2
11	F05010-22	2
12	S08196	1
13	F05007-95	4
14	F05010-22	4
15	W08159 Voir Partie 2.3	1
17-22	016568	1
17-21	057407	1

16	P04252	1
17	F04254-1	1
18	-----	2
19	P06455	1
20	035411	1
21	-----	1
22	S08192	1
23	P05060	1

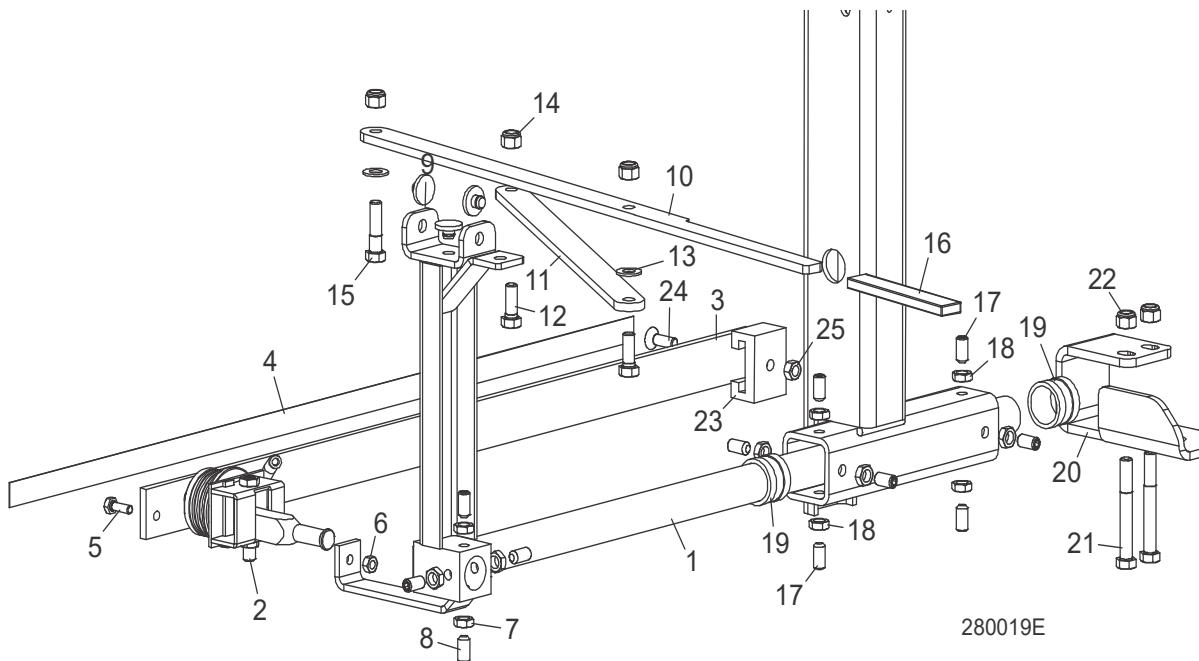
2.2 Guidage De Lame, Côté Entraînement



REF	PART #	QTY.
1-12	A08191	1
1	F05010-15	1
2-6	A04925	1
2-5	K07079	1
2	P04252	1
3	F04254-1	1
4	----	2
5	P06455	1
6	----	1
	A04925-364	1
7	S04253	2
8	036373	1
9	W08482	1
10	F05007-96	2
11	F05010-22	2
12	S08196	1
13	F05007-95	3
14	F05010-22	4
15	W08159	1
16-21	016568	1
16-20	057407	1

16	P04252	1
17	F04254-1	1
18	015975	2
19	P06455	1
20	035411	1
21	035426	1
22	S08192	1
23	P05060	1

2.3 Bras de Guidage de Lame

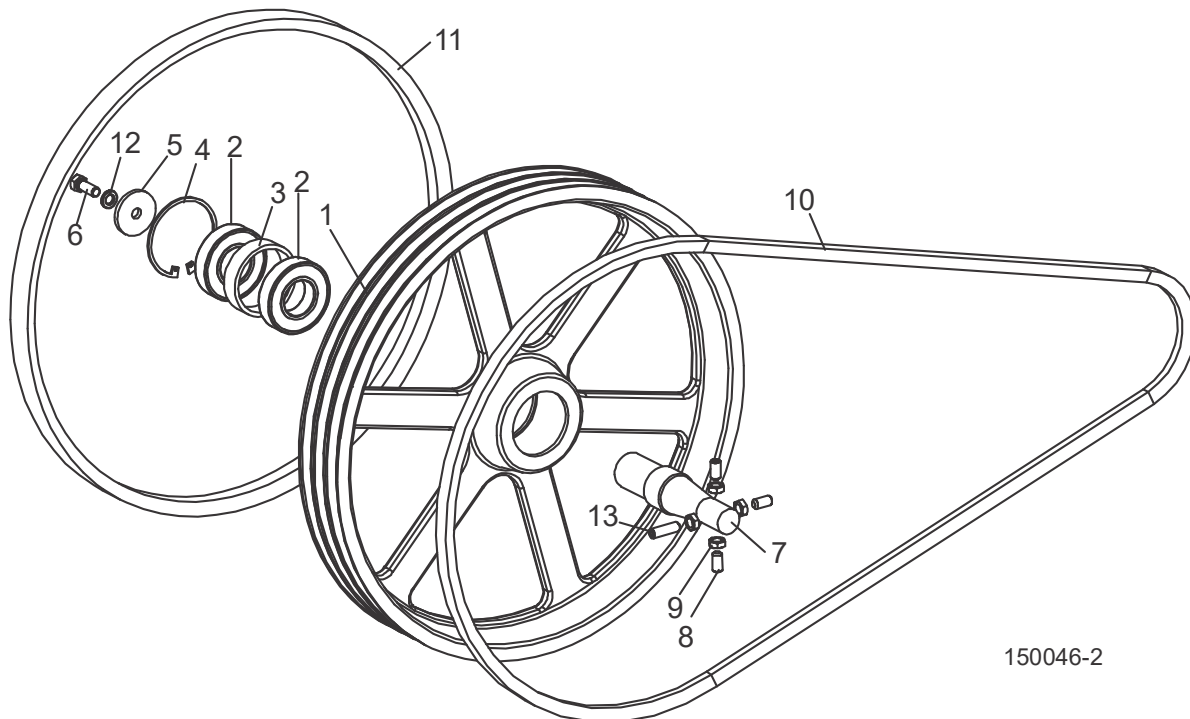


REF	PART #	QTY.
1-9	046966	1
1	046965	1
2	Voir Partie 2.1	
3	014955	1
4	015849	1
5	F05005-1	1
6	F05010-21	1
7	F05010-22	4
8	F05007-95	4
9	014973	3
10	046828	1
11	046827	1
12	F05007-87	2
13	F05011-3	3
14	F05010-10	3
15	F05007-78	1
16	049008	1
17	F05007-95	8
18	F05010-22	8
19	015899	2
20	049141	1

21	F05007-73	2
22	F05010-10	2
23	014882	1
24	F05006-124	1
25	F05010-6	1

PARTIE 3 POULIES ET TENDEUR

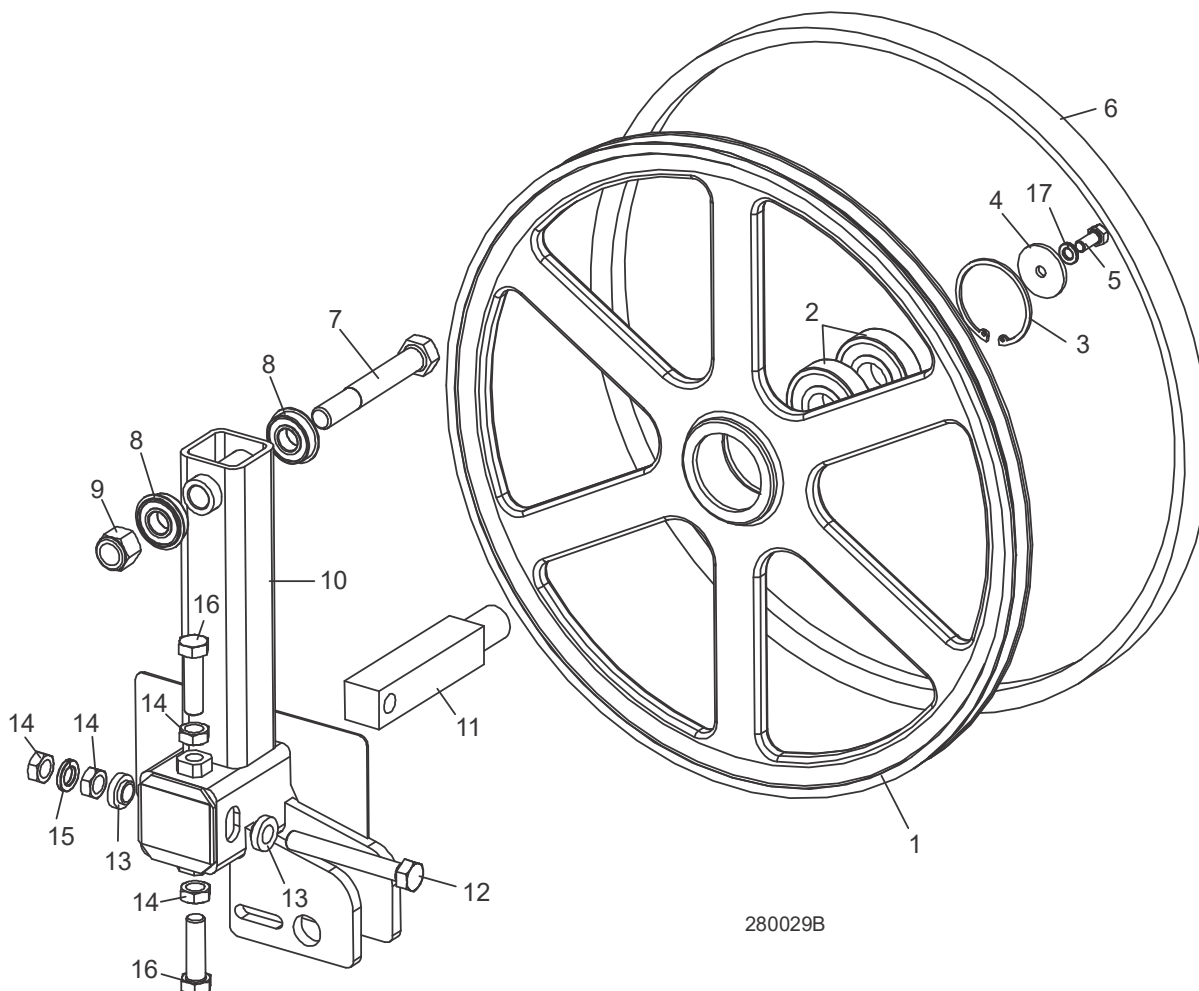
3.1 Système D'entraînement De Lame



150046-2

REF	PART #	QTY.
1-4	036657	1
1	047702	1
2	014811	2
3	014730	1
4	F04254-30	1
5	014728	1
6	F05007-87	1
7	014729	1
8	F05007-95	3
9	F05010-22	4
10	047751	1
11	P04185	1
12	F05011-4	1
13	F05007-96	1

3.2 Poulie Folle

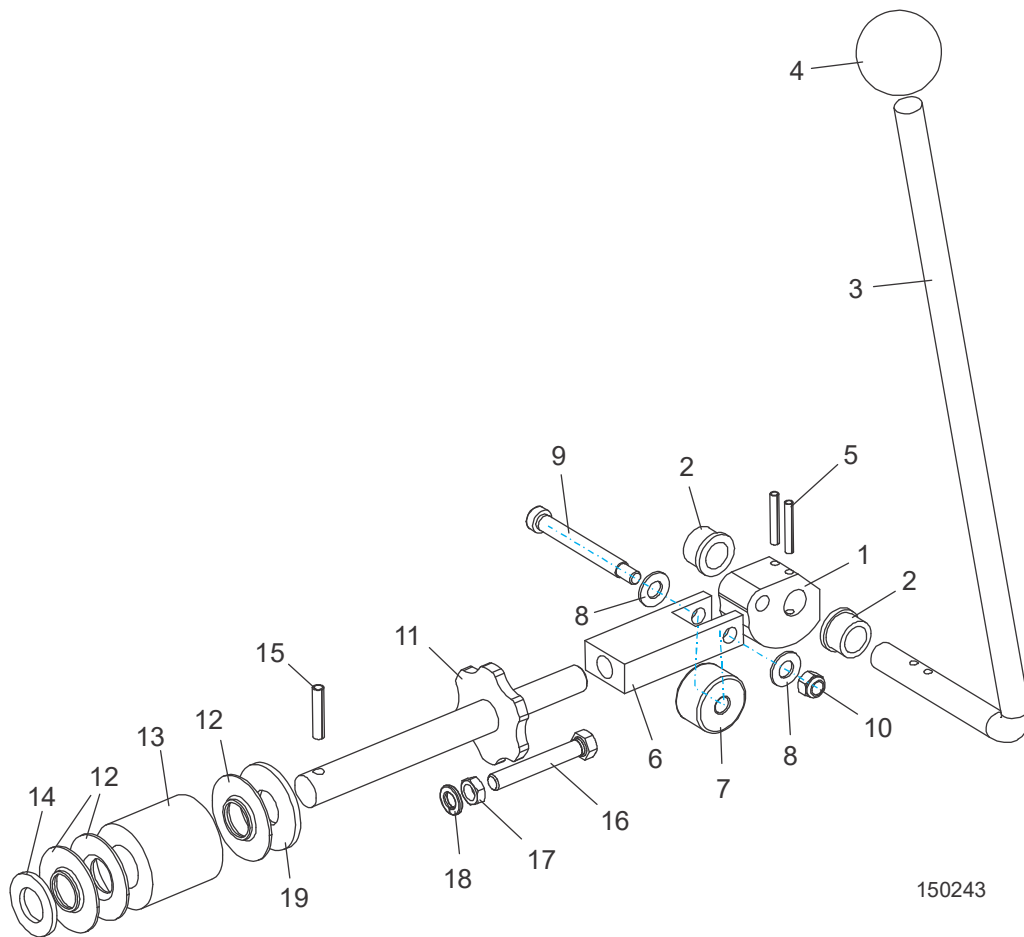


280029B

REF	PART #	QTY.
1-3	A08218	1
1	----	1
2	P08066	2
3	F04254-21	1
4	S08220	1
5	F05006-102	1
6	P04185	1
7	F05009-3	1
8	014834	2
9	F05010-34	1
10	049349	1
11	S12565-W	1
12	F05008-111	1

13	S04253	2
14	F05010-16	4
15	F05011-9	1
16	F05008-127	2
17	F05011-13	1

3.3 Tendeur De Lame



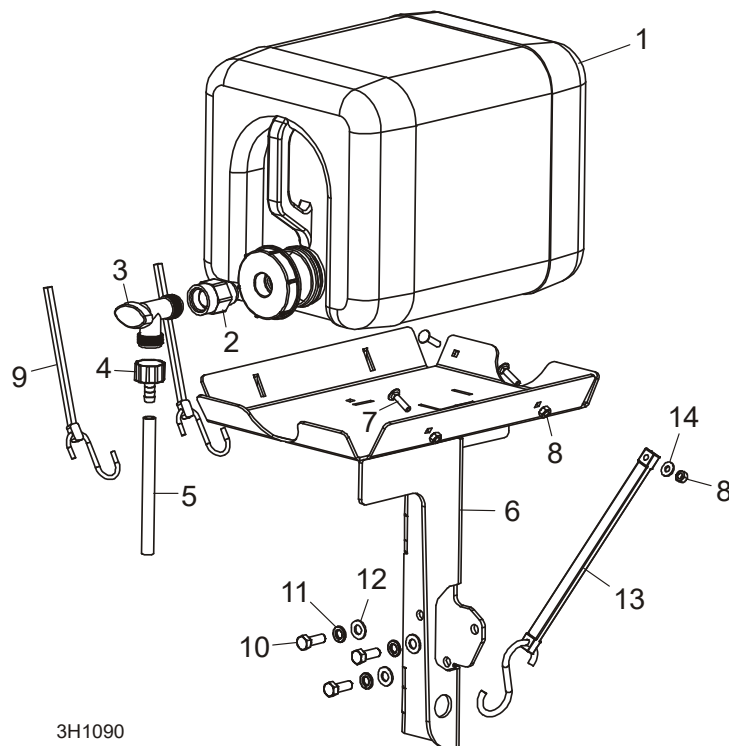
150243

REF	PART #	QTY.
1-19	074801	1
1	049104	1
2	P05135	2
3	103801	1
4	P04211	1
5	F05012-16	2
6	049321	1
7	048219	1
8	F05011-3	2
9	F05007-202	1
10	F05010-58	1
11	038642	1
12	014925	3
13	014828	1
14	F05011-62	1
15	F05012-12	1

16	F05007-157	1
17	F05010-29	1
18	F05011-4	1
19	F05011-29	1

PARTIE 4 TÊTE DE SCIE

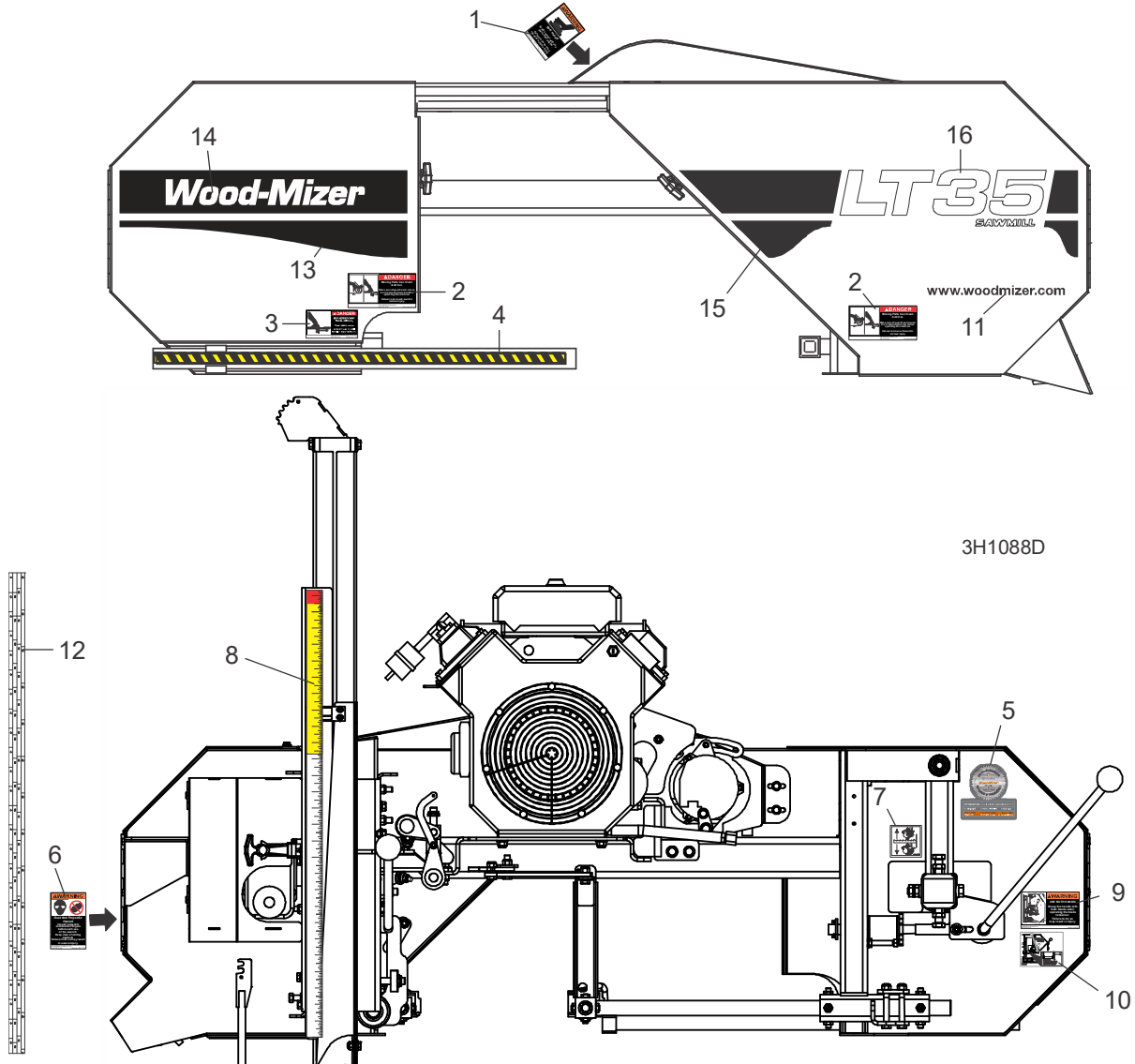
4.1 Système De Lubrification



3H1090

REF	PART #	QTY.
1-14	065063	1
1	014642	1
2	014636	1
3	014100	1
4	014113	1
5	R01885	7 ft.
6	062530	1
7	F05005-34	3
8	F05010-21	3
9	P11668	2
10	F05007-87	3
11	F05011-4	3
12	F05011-3	3
13	012965	1
14	F05011-11	1

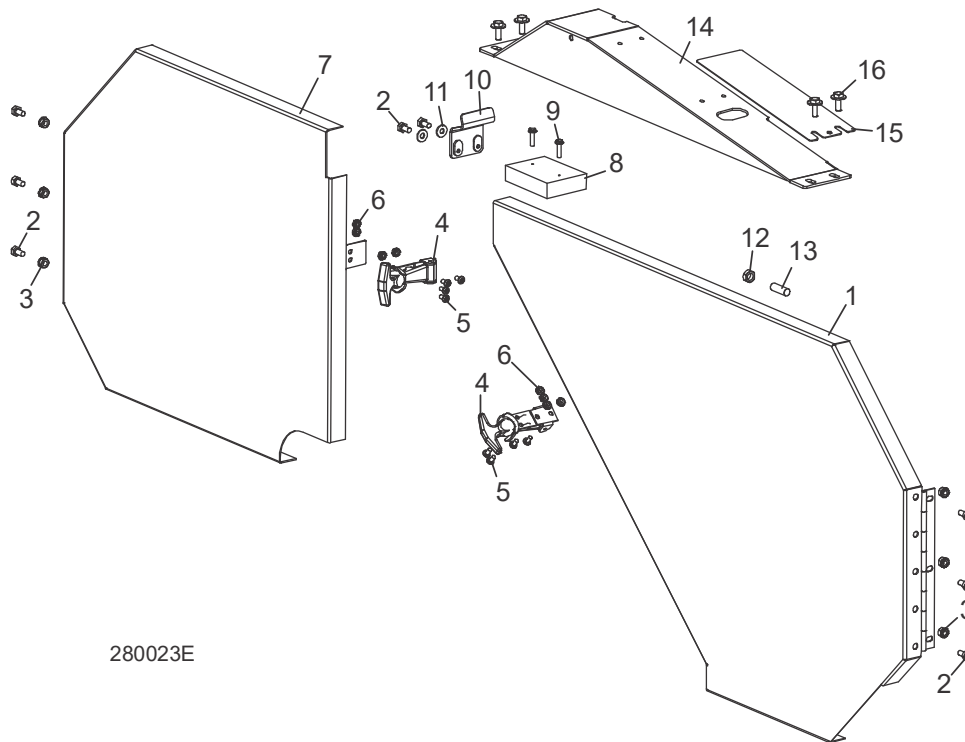
4.2 Étiquettes D'avertissement



REF	PART #	QTY.
1	014419	1
2	033254	2
3	S11752	1
4	015849	1
5	S12117	1
6	P11754	1
7	P12879	1
8	P11789	1
9	S11773	1

10	049367	1
11	049368	1
12	003235	1
13	016275	1
14	065582	1
15	065008	1
16	065002	1
17	065010	1
18	065022	1

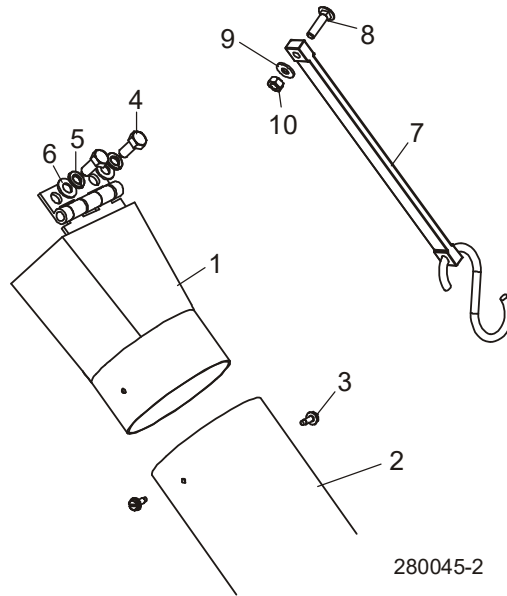
4.3 Couvercles De Carters De Lame



280023E

REF	PART #	QTY.
1	014984	1
1	065067	1
2	F05005-15	8
3	F05010-9	6
4	014829	2
5	F05004-3	8
6	F05010-14	8
7	065068	1
8	015844	1
9	F05015-33	2
10	074394	1
11	F05011-11	2
12	F05010-29	1
13	F05007-18	1
14-16	038633	1
14	074574	1
15	074546	1
16	F05005-134	4

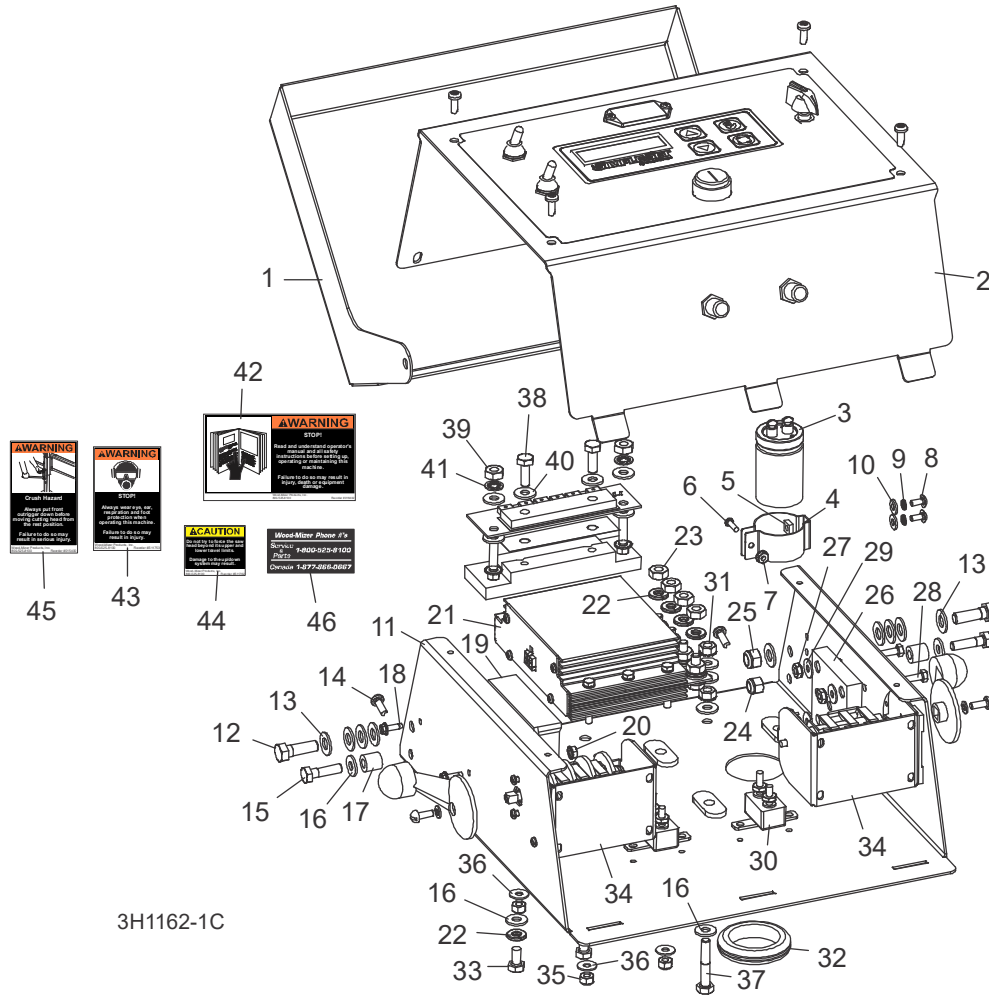
4.4 Chute À Bran De Scie



REF	PART #	QTY.
1-6	038747	1
1	038746	1
2	016727	1
3	F05015-7	2
4	F05006-5	2
5	F05011-13	2
6	F05011-17	2
7	012965	1
8	F05005-34	1
9	F05011-11	1
10	F05010-21	1

PARTIE 5 SYSTÈME DE COMMANDE ET BATTERIE

5.1 Système De Commande



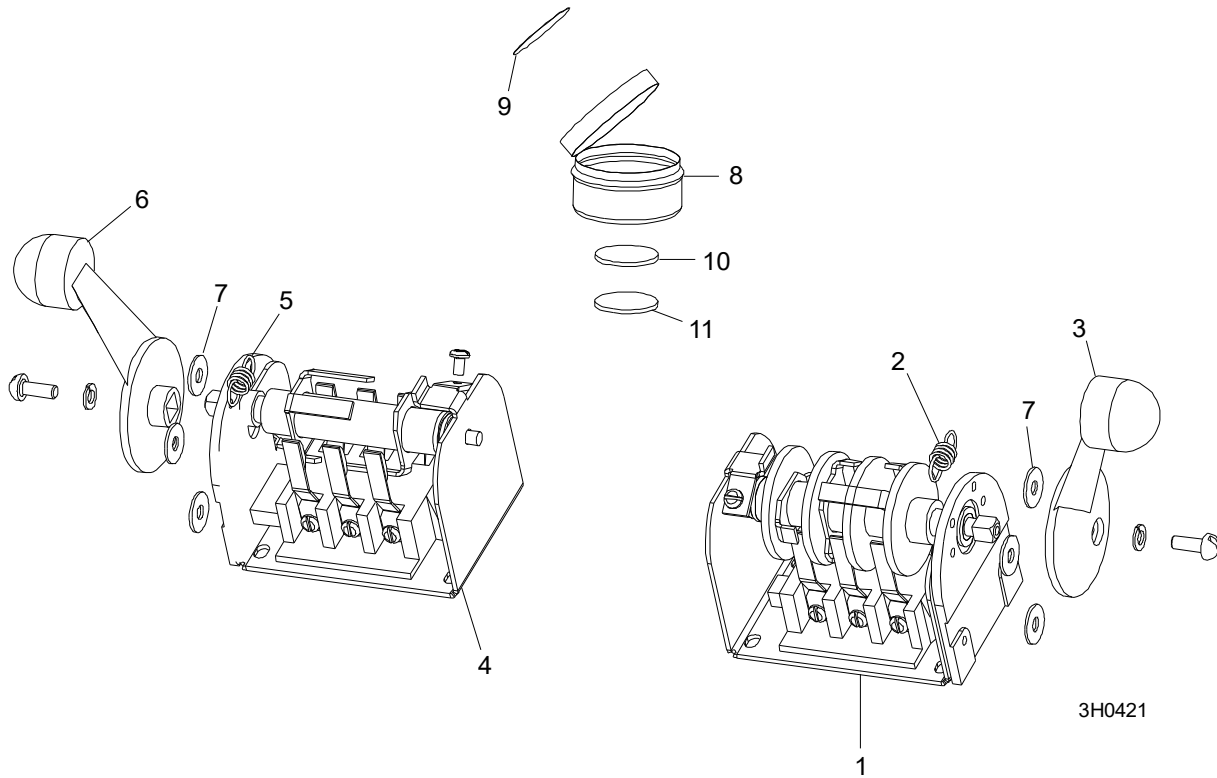
REF	PART #	QTY.
1-44	073542	1
1-44	073559	1
1	071337	1
	Voir Partie 5.3	1
2	052365	1
3	024410	1
4	F05010-153	2
5	F05015-24	1
6	F05010-59	1
7	F05004-157	2
8	F05011-84	2

9	F05011-41	2
10	071335	1
11	F05006-1	2
12	F05011-17	10
13	F05015-17	7
14	F05005-101	2
15	F05011-11	8
16	076008	2
17	F05015-18	2
18	024396-1	1
	052294	1
19	F05010-41	2

20	053373	1
21	F05011-14	4
22	F05010-129	4
23	F05010-69	2
24	F05010-58	2
25	F05010-58	2
26	024404	1
	024403	1
	024409	4
27	F05010-14	4
28	F05004-156	4
29	F05011-18	4

30	053464	2
31	F05010-9	2
32	053784	1
33	F05005-15	2
34	Voir Partie 5.2	2
35	F05010-160	4
36	F05011-18	4
37	F05005-31	1
	024387	1
38	F05005-1	2
39	F05010-129	2
40	F05011-11	6
41	F05011-69	2
	073778	1
	073502	1
	073558	1
	053632-FR	1
	052363	1
42	016402	1
43	S11753	1
44	S11762	1
45	015400	1
46	S12117	1

5.2 Commutateurs

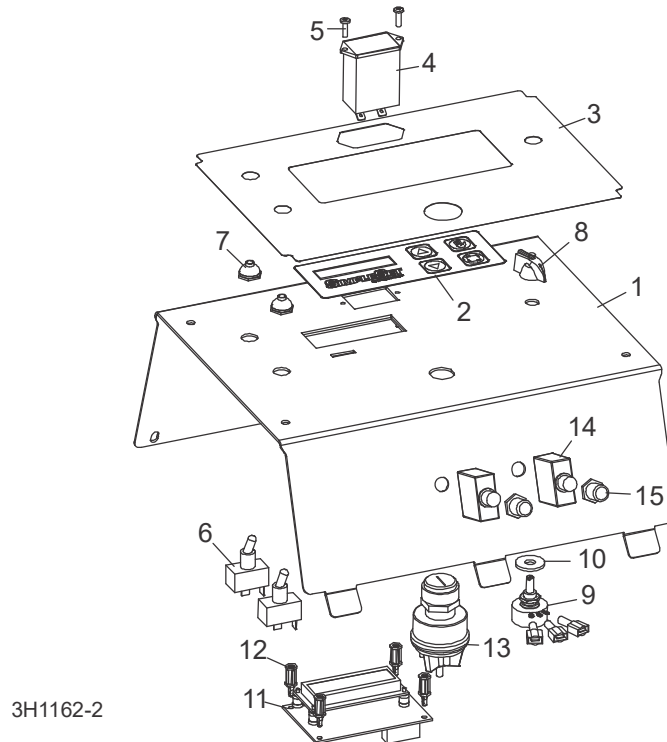


REF	PART #	QTY.
1-3	E20440	1
1	-----	1
2	P12570	1
3	P12500	1
4-6	E20439	1

4	-----	1
5	P12570	1
6	P12500	1
7	F05011-41	6
9-12	A20463	1
8	-----	1

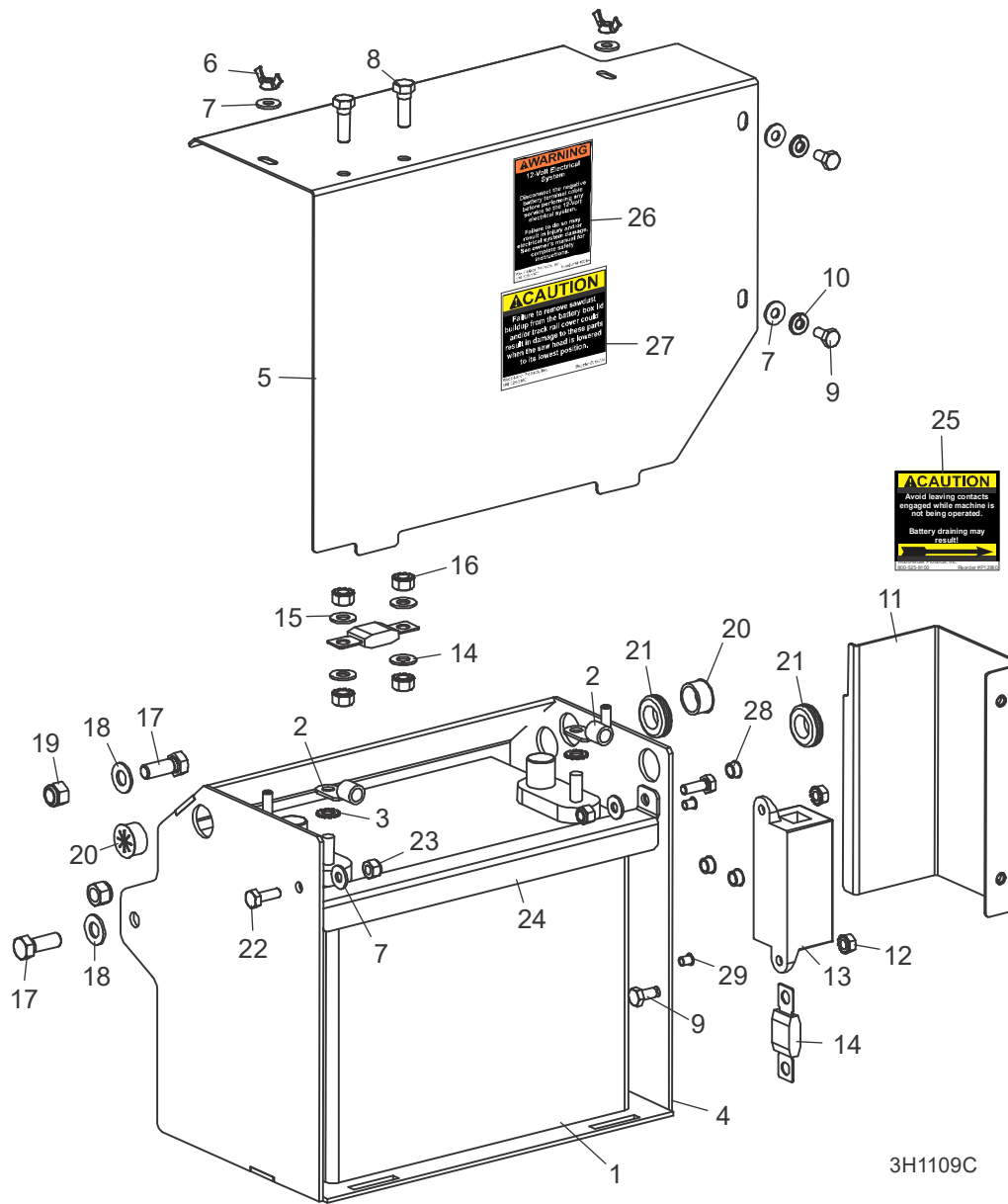
9	P20467	1
10	-----	1
11	-----	1

5.3 Panneau de commande



REF	PART #	QTY.	
	073541	1	
1	071339	1	
2	053347	1	
3	071341	1	
4	015401	1	
5	F05015-28	2	
6	P03027	2	
7	P02575	2	
8	P06257	1	
9	076050	1	
10	F05011-16	1	
11	073540-FR	1	
12	053385	4	
13	P04350	1	
14	021256	2	
15	021253	2	

5.4 Boîte De Batterie



3H1109C

REF	PART NUMBER	QTY.
1-30	065583	1
1	P12315	1
2	F05092-16	2
3	F05011-33	2
4	062542	1
5	062546	1

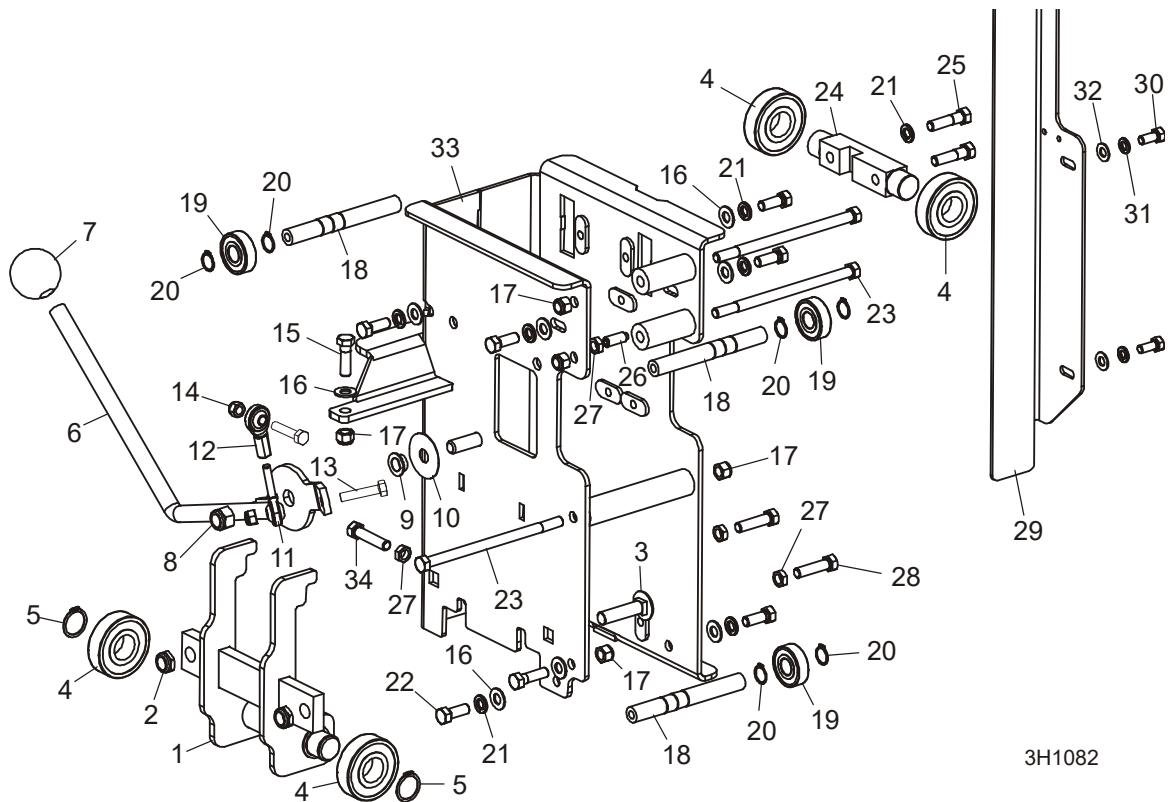
6	F05010-13	2
7	F05011-11	6
8	F05006-1	2
9	F05005-15	6
10	F05011-14	2
11	065040	1
12	F05010-9	2

13	052371	1
14	052370-150	2
15	F05011-17	4
16	F05010-20	4
17	F05007-87	2
18	F05011-3	2
19	F05010-10	2

20	P04137	2
21	P11764	2
22	F05005-123	2
23	F05010-69	2
24	065082	1
25	P12960	1
26	P10364	1
27	014774	1
28	014537	3
29	003954	2
	Voir Partie 9.2	

PARTIE 6 SYSTÈME DE MONTÉE

6.1 Fixation De La Tête De Sciage



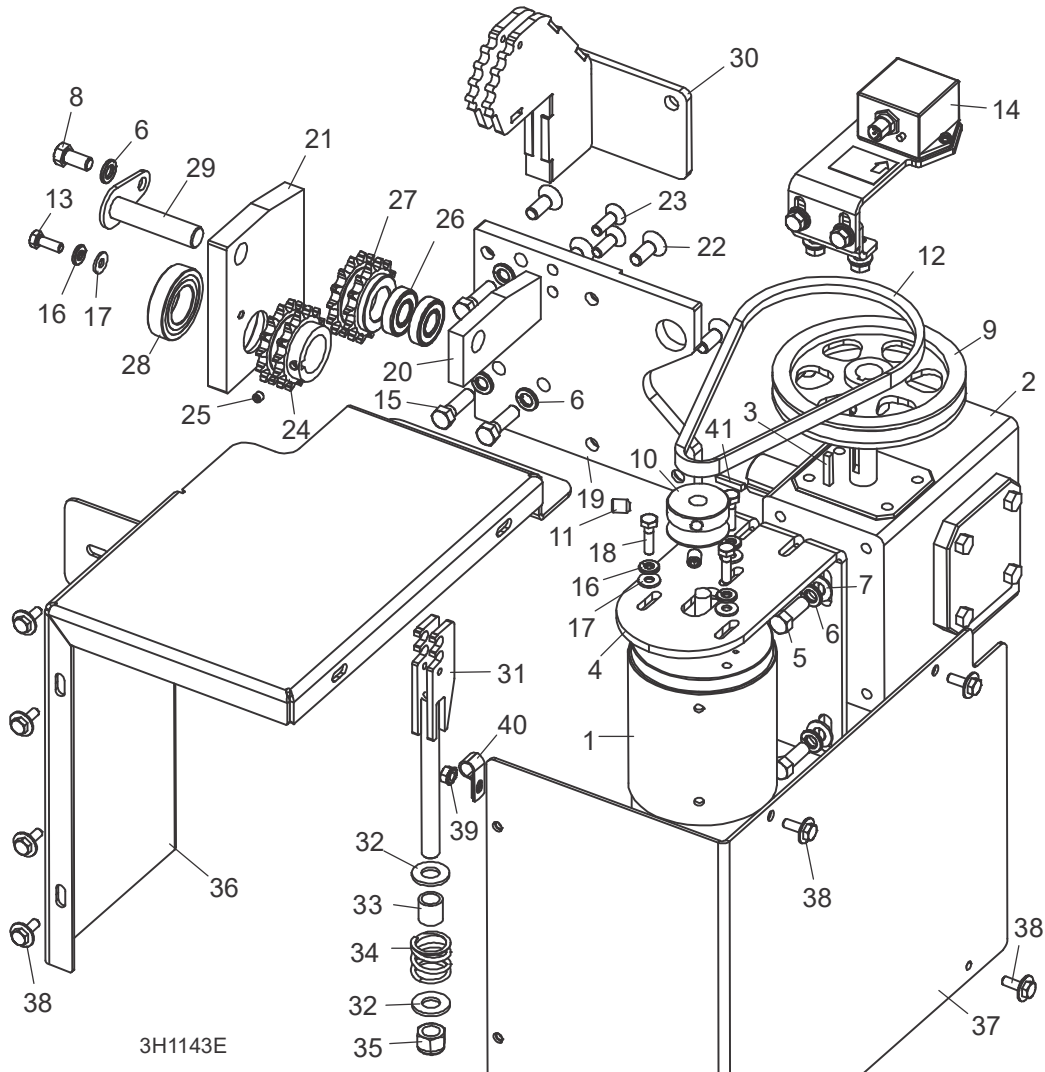
3H1082

REF	PART #	QTY.
1-34	062519	1
1	048562	1
2	F05010-127	2
3	F05008-132	2
4	P08066	4
5	F04254-26	1
6	003327	1
7	P04211	1
8	F05010-8	1
9	P08060	1
10	014972	1
11	P09814	1
12	P09813	1
13	F05008-96	2
14	F05010-58	2

15	F05007-123	1
16	F05011-3	7
17	F05010-10	5
18	048559	3
19	P06030-1	3
20	F04254-2	6
21	F05011-4	8
22	F05007-87	6
23	F05007-205	3
24	048560	1
25	F05007-78	2
26	F05007-88	2
27	F05010-29	2
28	F05007-17	2
29	049133	1
30	F05006-102	2

31	F05011-13	2
32	F05011-17	2
33	062516	1
34	F05007-19	1

6.2 Système D'entraînement De Montée



3H1143E

REF	PART #	QTY.	
1-35	062515	1	
1-29	066799	1	
1	006747	1	
	061794	1	
2	074166	1	
3	S31027	1	
4	008721	1	
5	F05007-7	4	
6	F05011-4	8	
7	F05011-3	4	

8	F05007-118	1	
9	066781	1	
10	S09579	1	
11	F05007-12	2	
12	038459	1	
13	F05005-1	1	
14	Voir Partie 6.3		
15	F05007-123	3	
16	F05011-14	4	
17	F05011-11	4	
18	F05005-38	3	
19	066797	1	

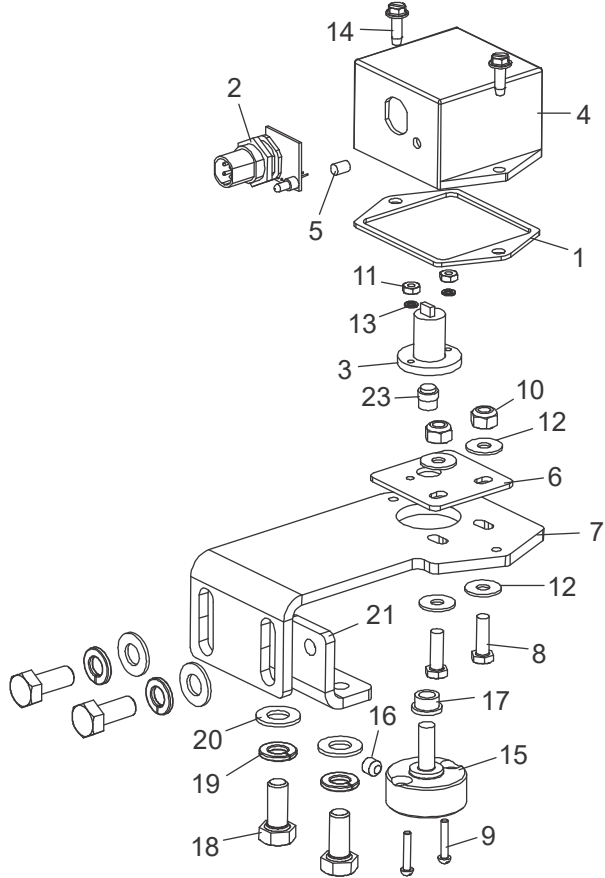
20	066789	1	
21	066795	1	
22	F05007-64	5	
23	F05006-22	2	
24	066794	1	
25	F05005-131	1	
26-27	074932	1	
26	074931	2	
27	074930	1	
28	066798	1	
29	066783	1	
30	062526	1	

6 Système De Montée

Système D'entraînement De Montée

31-35	062527	1	
31	062528	1	
32	F05011-2	2	
33	016515	1	
34	016516	1	
35	F05010-8	1	
	074022	1	
	017724	2	
36	076152	1	
37	076153	1	
38	F05005-134	7	
39	F05010-9	1	
40	071229	1	
41	S04124	1	

6.3 DéTECTEUR



CAUTION
Keep these bolts loose. Tightening these bolts can result in damage to encoder parts.
Wood-Mizer Products, Inc.
800-525-8188 Revisor 01/2010

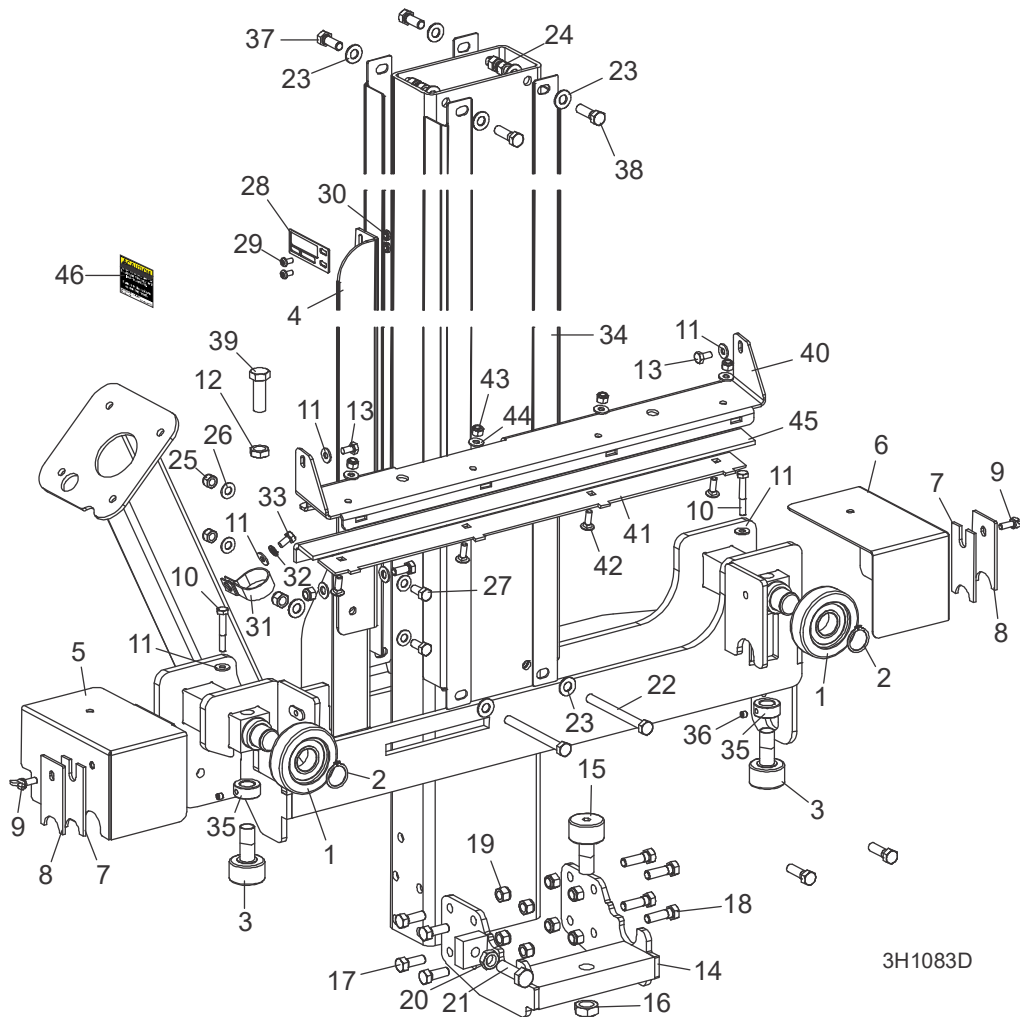
3H1142B

REF	PART #	QTY.	
1-22	053369	1	
1	006864	1	
2	053376	1	
3	053387	1	
4	053399	1	
5	053400	1	
6	057853	1	
7	061518	1	
8	F05004-18	2	
9	F05004-49	2	
10	F05010-160	2	
11	F05010-43	2	
12	F05011-18	4	
13	F05011-21	2	
14	F05015-18	2	

15	057852	1	
16	F05005-131	1	
17	049018	1	
18	F05006-5	4	
19	F05011-13	4	
20	F05011-17	4	
21	057872	1	
22	074269	1	
23	065890	1	

PARTIE 7 SYSTÈME D'ENTRAÎNEMENT ET PALIERS

7.1 Paliers de Rail et Grattoirs



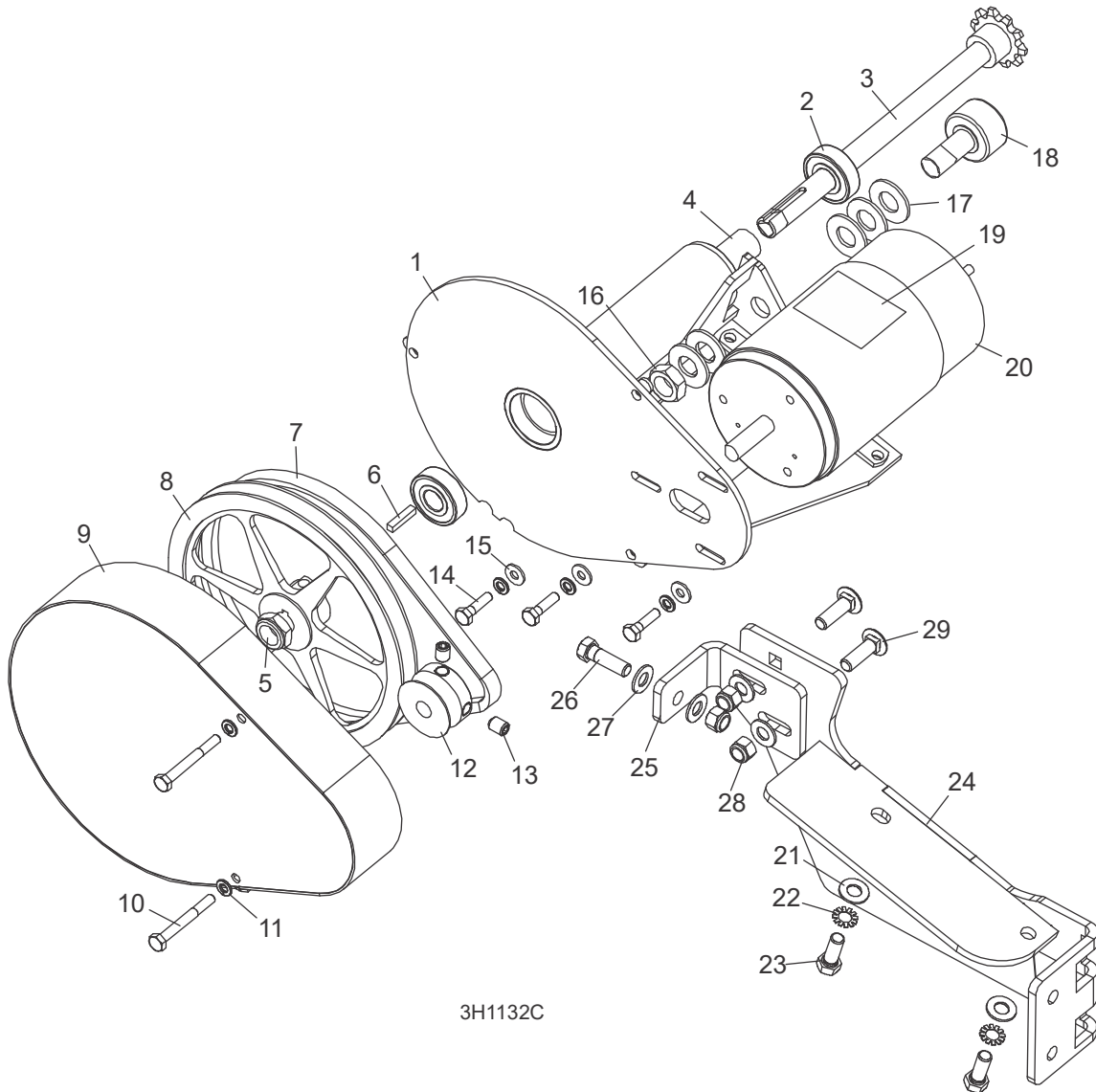
REF	PART #	QTY.	
1-46	062514	1	
1	023857	2	
2	F04254-15	2	
3	012797	2	
4	062537	1	
5	049342	1	
6	049341	1	
7	M04113	2	
8	034229	2	

9	F05005-64	2	
10	F05005-68	2	
11	F05011-11	5	
12	F05010-31	1	
13	F05005-15	2	
	048547	1	
14	048548	1	
15	012797	1	
16	F05010-11	1	
17	F05007-87	4	

18	F05007-123	4	
19	F05010-10	8	
20	F05010-31	1	
21	F05008-33	1	
22	F05007-92	2	
23	F05011-3	12	
24	F05010-10	10	
25	F05010-58	3	
26	F05011-17	6	
27	F05006-5	3	

28	017778	1	
29	F05004-3	2	
30	F05010-14	2	
31	038482	1	
32	F05011-14	1	
33	F05005-15	1	
34	048614	4	
	P05035	2	
35	P05035-1	1	
36	F05005-105	1	
37	F05007-87	2	
38	F05007-123	2	
39	F05008-33	1	
40-45	110614	1	
40	110610	1	
41	110611	1	
42	F05005-113	4	
43	F05010-69	4	
44	F05011-11	4	
45	S09915	1	
46	S11762	1	

7.2 Système D'entraînement



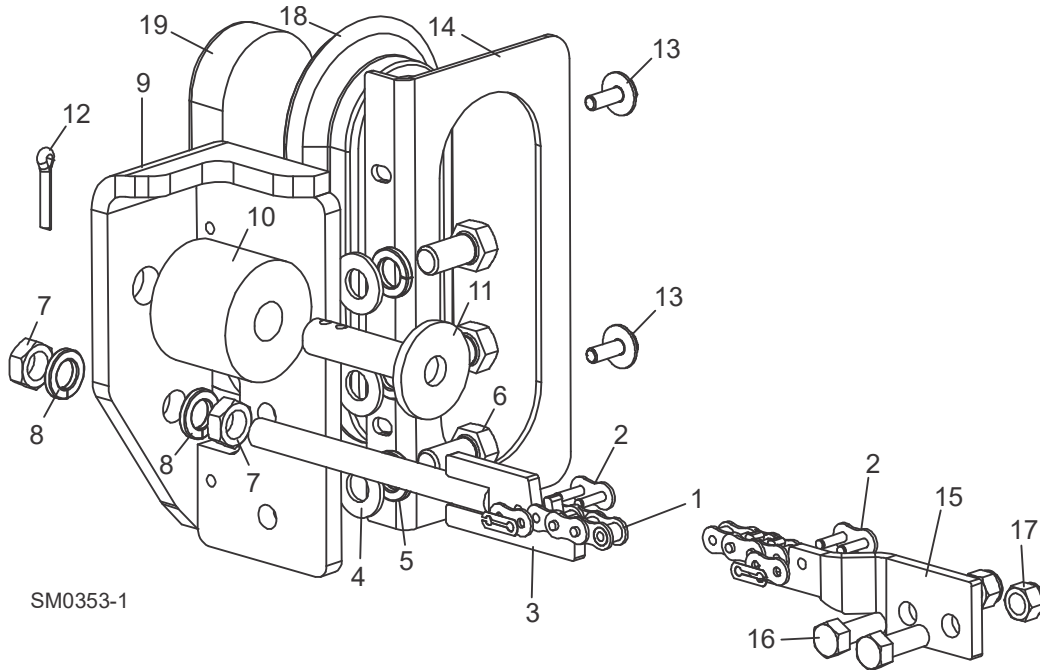
REF	PART #	QTY.
1-29	066999	1
1-23	066990	1
1	066991	1
2	P06030-1	2
3-5	079800	1

3	079798	1
4	079799	1
5	F05010-101	1
6	S31027	1
7	P04031	1
8	P04343	1
9	W11613	1

10	F05005-32	2
11	F05011-14	5
12	S09579	1
13	F05007-12	2
14	F05005-101	1
15	F05011-11	3
16	F05010-11	1

17	F05011-5	6
18	012797	1
19	024431	1
20	006747	1
	061794	1
21	F05011-3	2
22	F05011-36	2
23	F05007-82	2
24	066995	1
25	066998	1
26	F05007-123	1
27	F05011-3	4
28	F05010-10	3
29	F05007-127	2

7.3 Chaîne D'entraînement Et Butoir



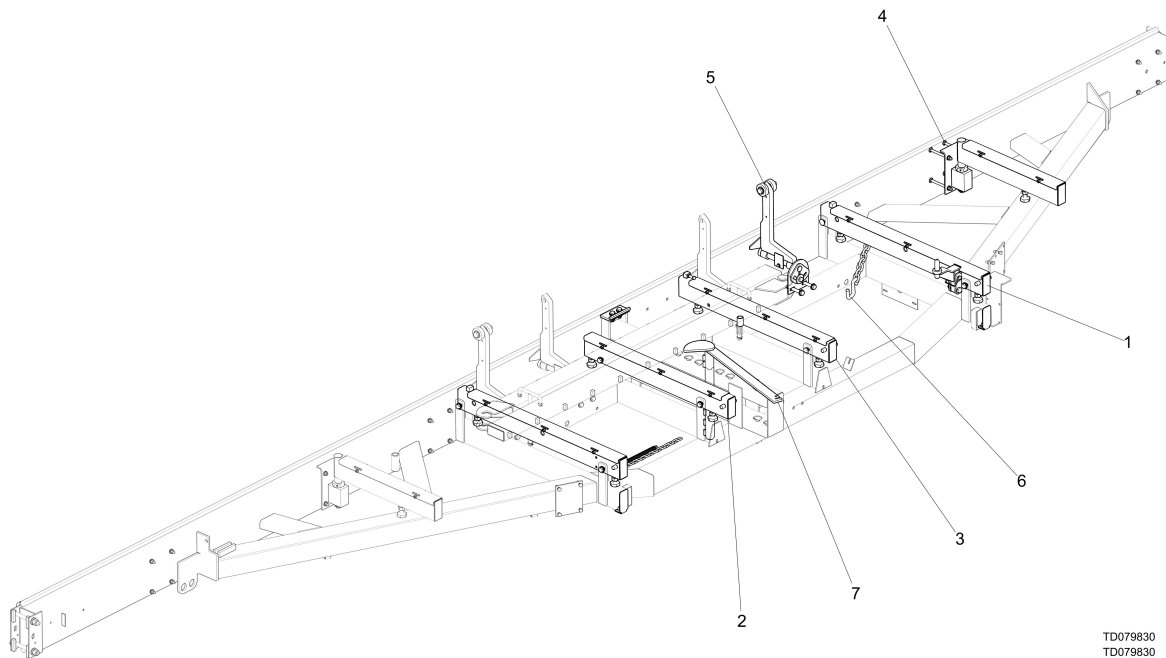
REF	PART #	QTY.
1	014745	1
2	P04200	2
3	015721	1
4	F05011-2	3
5	F05011-9	3
6	F05008-128	3
7	F05010-16	2

8	F05011-9	2
9	006686	1
10-12	K09630	2
10	P12165	1
11	W09293	1
12	F05012-21	1
13	F05005-134	2
14	057882	1

15	015008	1
16	F05007-7	2
17	F05010-10	2
18	006688	1
19	006391	1

PARTIE 8 ENSEMBLE CHÂSSIS DE BANC

8.1 Châssis Du Banc

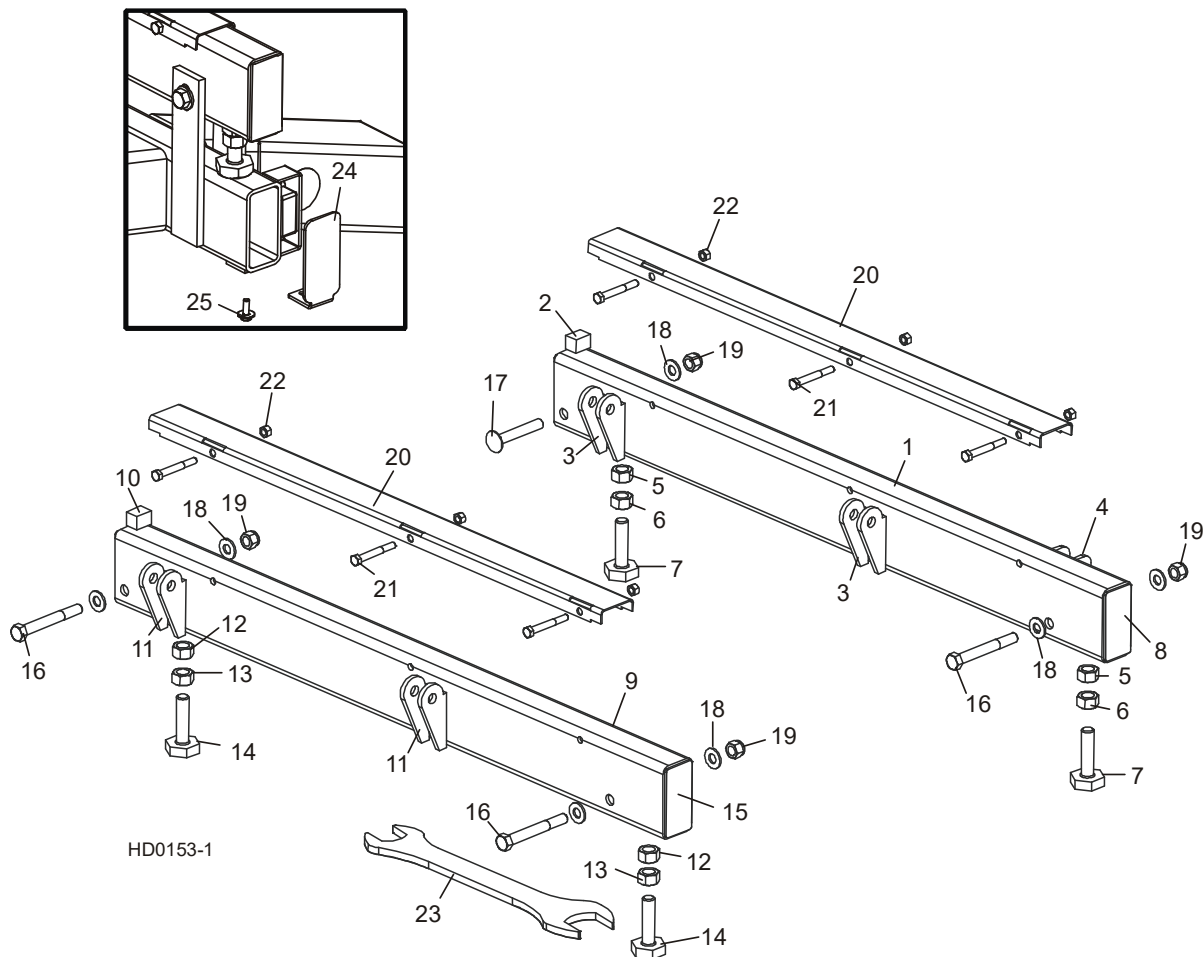


TD079830
TD079830

REF	PART #	QTY.
	079830	1
1	Rails Avant Et Arrière Du Banc De Grume Voir Partie 8.2	1
2	Rail Centre-avant Du Banc De Grume Voir Partie 8.3	1
3	Rail Centre-arrière Du Banc De Grume Voir Partie 8.4	1

4	Support De Grume Mobile Voir Partie 8.6	11
5	Cales À Billes (Non Hydrauliques) Voir Partie 8.7	4
6	Chaîne De Sécurité Voir Partie 8.8	1
7	Serre-bille Voir Partie 8.11	1

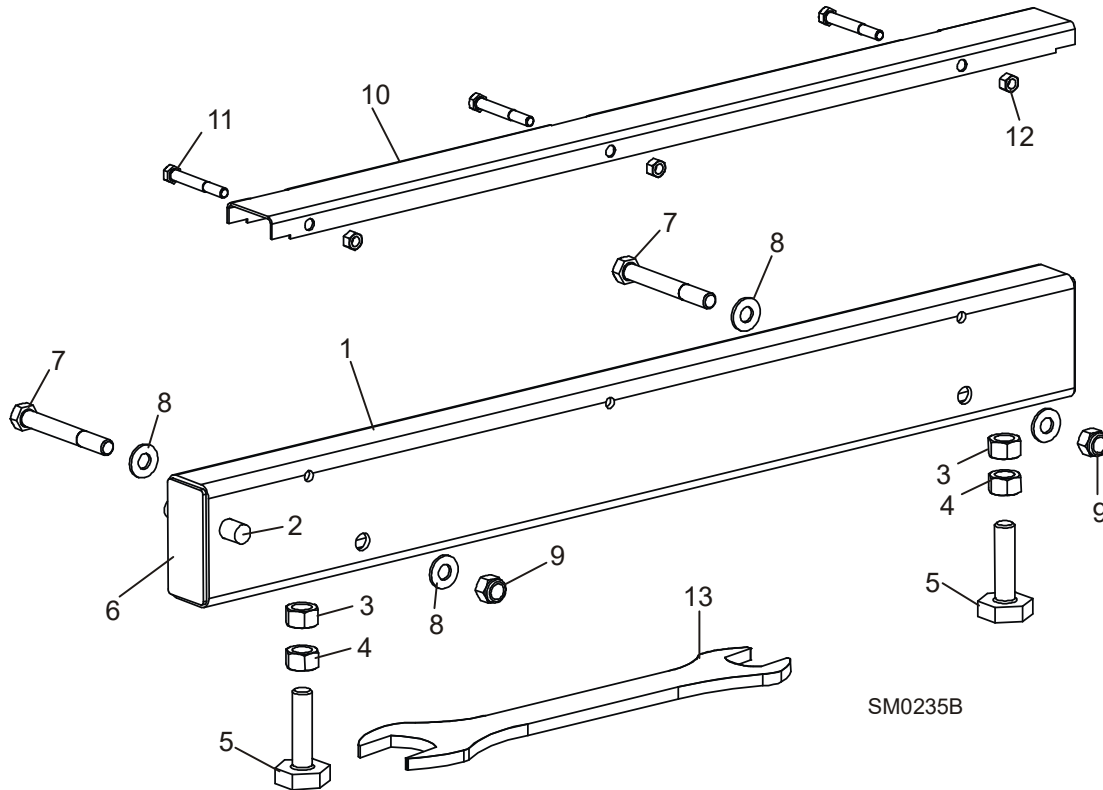
8.2 Rails Avant Et Arrière Du Banc De Grume



REF	PART #	QTY.
1-8	014467	1
1	----	1
2	S09034	1
3	----	4
4	----	2
5	F05010-84	2
6	F05010-5	2
7	S13006	2
8	----	2
9-15	014455	1
9	----	1
10	S09034	1
11	----	4
12	F05010-84	2

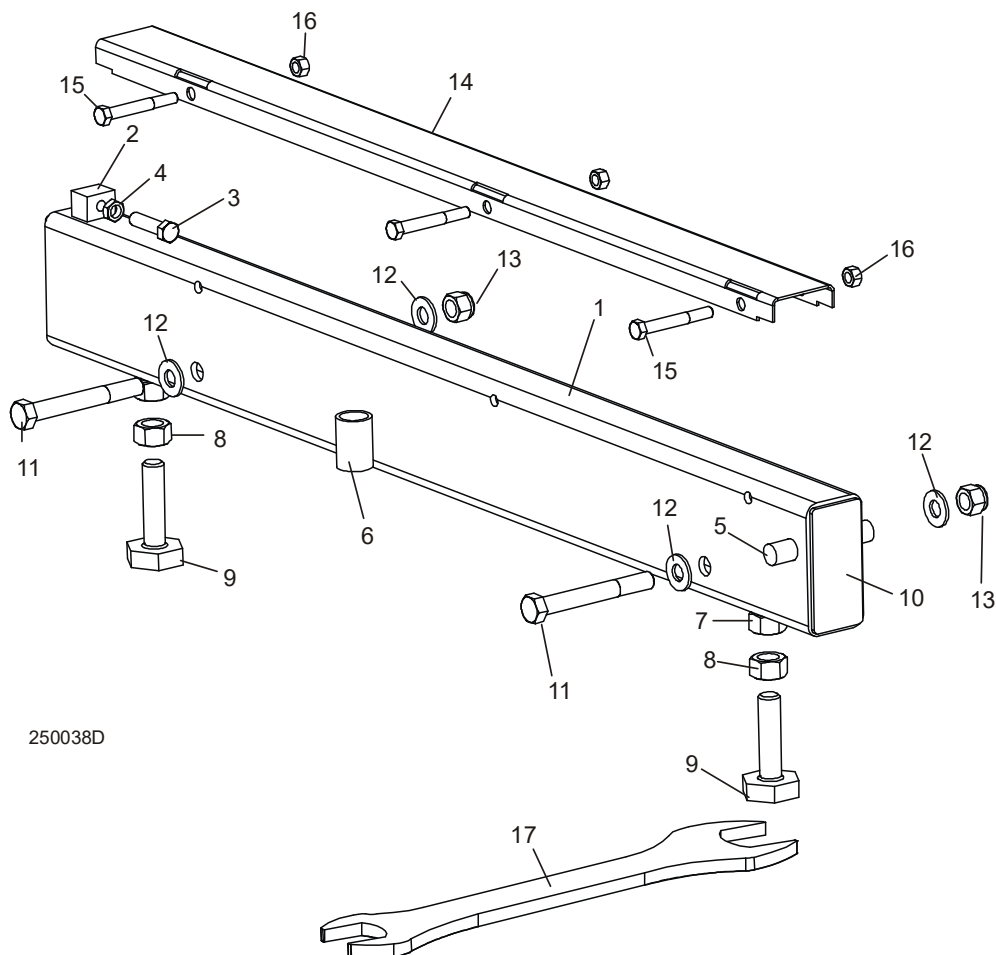
13	F05010-5	2
14	S13006	2
15	----	2
16	F05008-78	3
17	F05008-94	1
18	F05011-2	7
19	F05010-8	4
20	016898	2
21	F05006-10	6
22	F05010-6	6
23	015970	1
24	038843	2
25	F05005-134	2

8.3 Rail Centre-avant Du Banc De Grume



REF	PART #	QTY.
1-6	A09566	1
1	----	1
2	S04030	1
3	F05010-84	2
4	F05010-5	2
5	S13006	2
6	----	2
7	F05008-78	2
8	F05011-2	4
9	F05010-8	2
10-12	A09956	1
10	----	1
11	F05006-10	3
12	F05010-6	3
13	015970	1

8.4 Rail Centre-arrière Du Banc De Grume

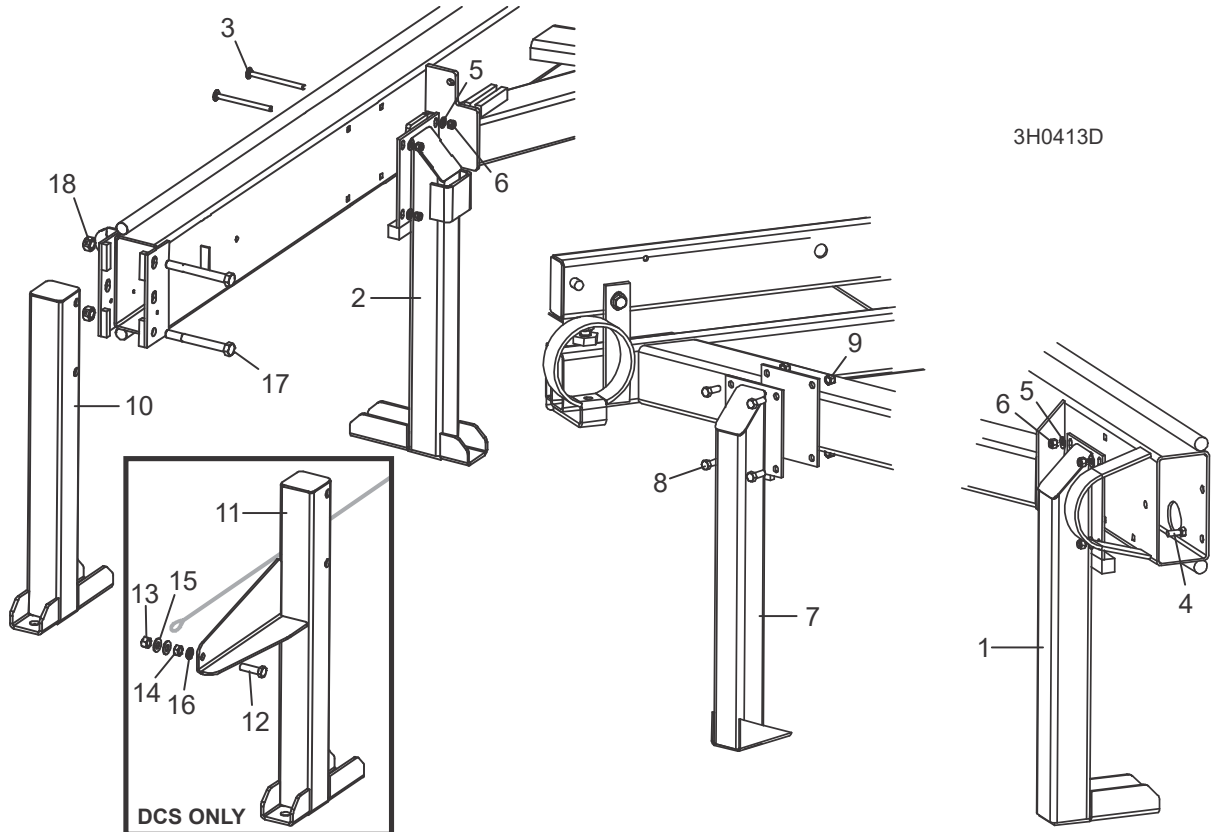


250038D

REF	PART #	QTY.
1-10	A09565	1
1	014640	1
2	014639	1
3	F05007-17	1
4	F05010-29	1
5	S04030	1
6	S09334	1
7	F05010-84	2
8	F05010-5	2
9	S13006	2
10	S04058	2
11	F05008-78	2
12	F05011-2	4

13	F05010-8	2
12-14	A09956	1
14	-----	1
15	F05006-10	3
16	F05010-6	3
17	015970	1

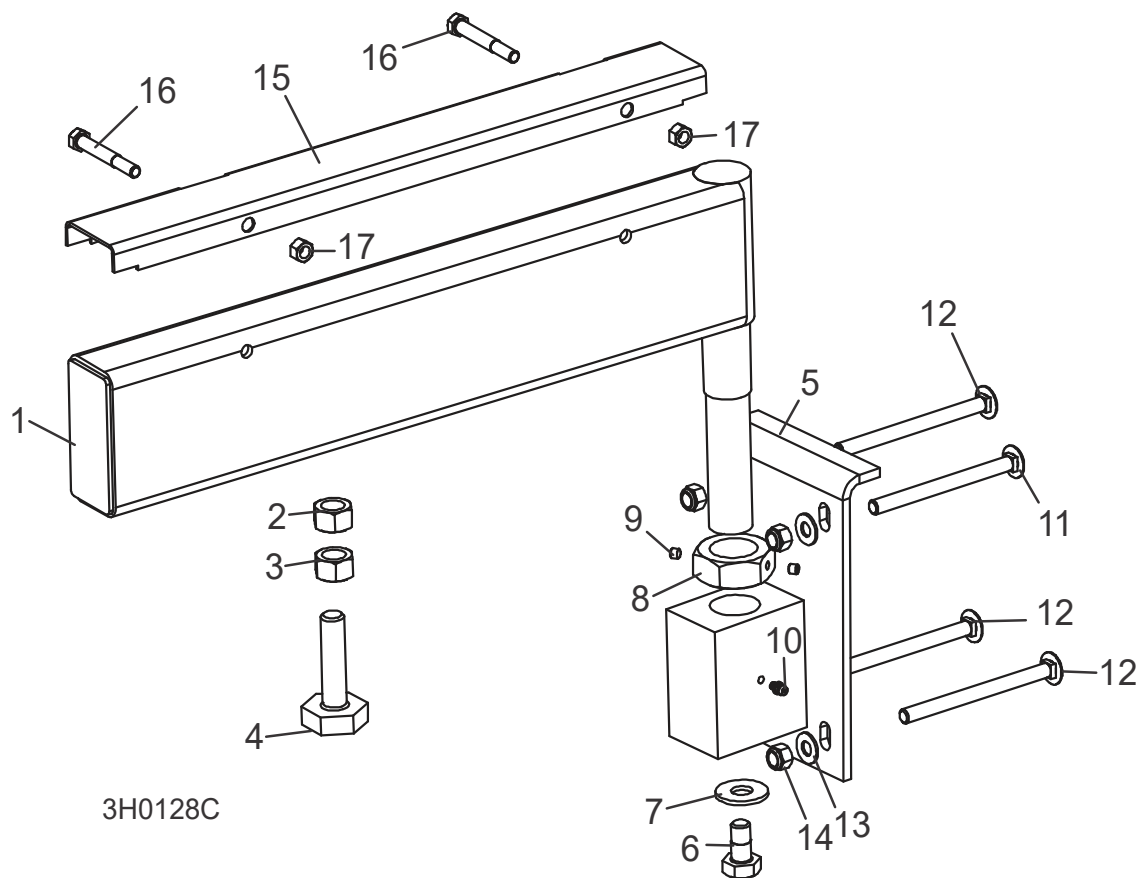
8.5 Appuis Fixes



REF	PART #	QTY.
1	W09513	3
2	015091	1
3	F05007-113	12
4	F05007-2	4
5	F05011-3	16
6	F05010-10	16
7	W09515	2
8	F05007-2	8
9	F05010-10	8
10	W09517	1
11	065935	1
12	F05008-88	1
13	F05010-3	1
14	F05010-35	1
15	F05011-2	2
16	F05011-9	1

17	F05009-11	2
18	F05010-4	2

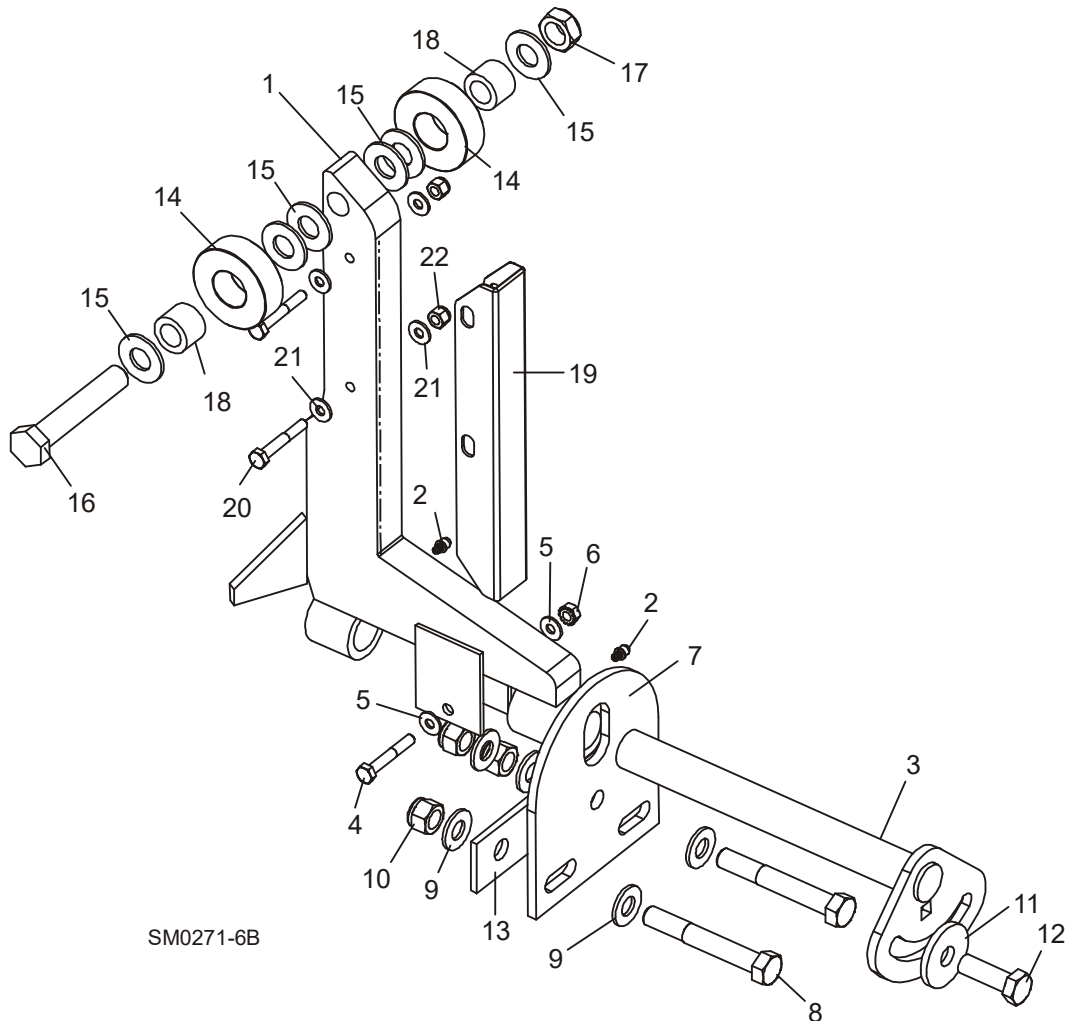
8.6 Support De Grume Mobile



REF	PART #	QTY.
1-10	A13015	2
1-4	-----	1
2	F05010-84	2
3	F05010-5	2
4	S13006	2
5	W13090	1
6	F05008-50	1
7	F05011-52	1
8	S13016	1
9	F05005-42	2
10	P04107	1
11	F05007-114	2
12	F05007-113	6
13	F05011-3	8
14	F05010-10	8

15-17	017710	2
15	S13012	1
16	F05006-10	2
17	F05010-6	2

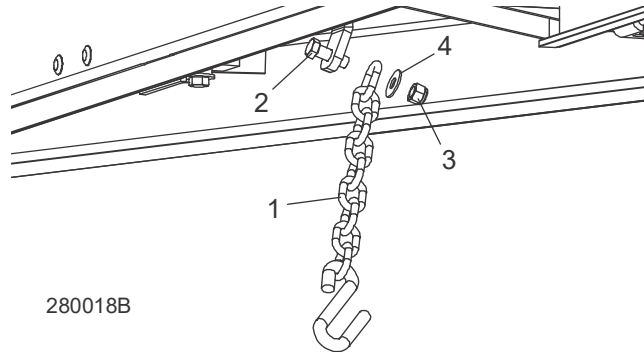
8.7 Cales À Billes (Non Hydrauliques)



1-2	015235	2
2	P04107	2
3-13	016559	2
3	016544	1
4	F05005-4	1
5	F05011-11	2
6	F05010-9	1
7	016555	1
8	F05008-61	2
9	F05011-2	2
10	F05010-8	3
11	014632	1
12	F05008-33	1

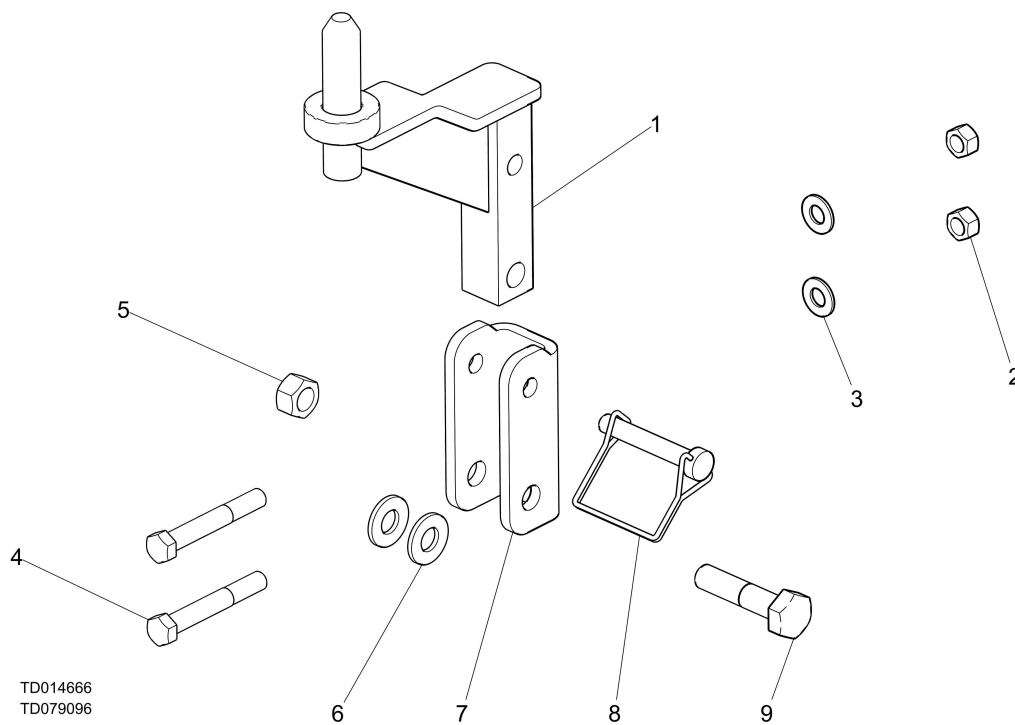
13	016558	1
14-18	016562	4
14	016561	2
15	F05011-5	6
16	F05009-118	1
17	F05010-96	1
18	016560	2
19-22	016798	1
19	016722	4
20	F05005-4	8
21	F05011-11	16
22	F05010-69	8

8.8 Chaîne De Sécurité



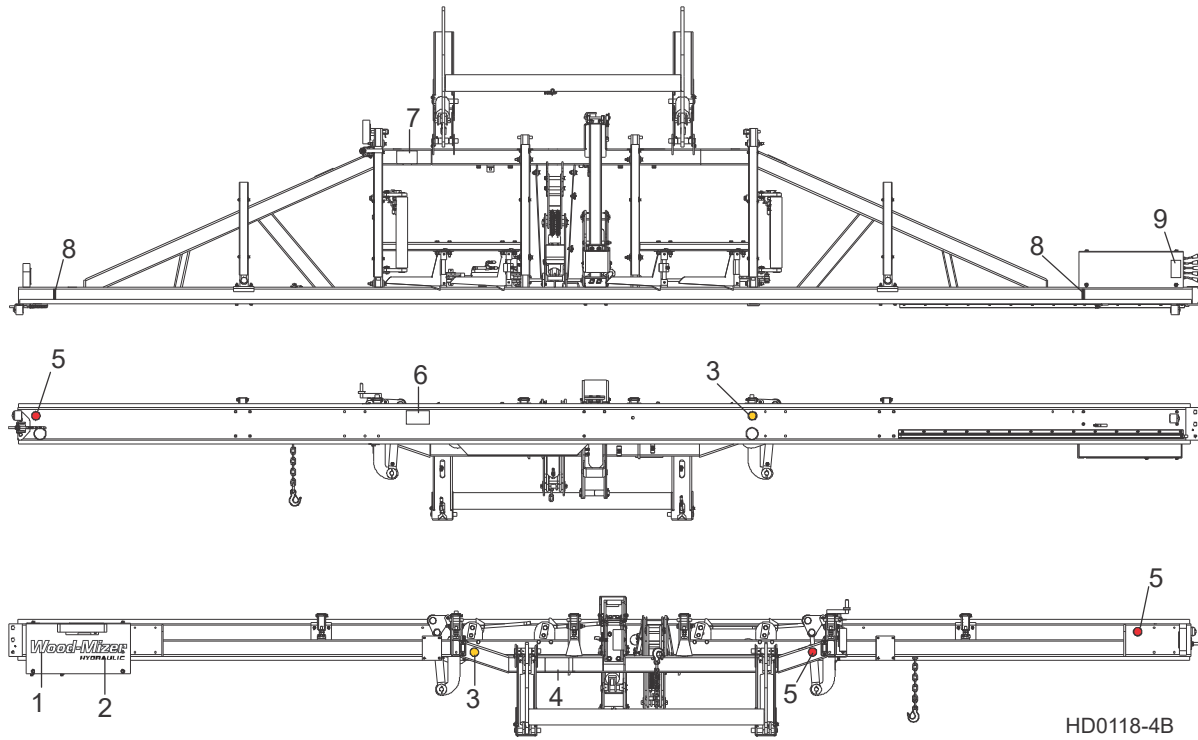
REF	PART #	QTY.
	107972	1
1	F05008-33	1
2	F05010-8	1
3	F05011-35	1

8.9 Goujon de repos



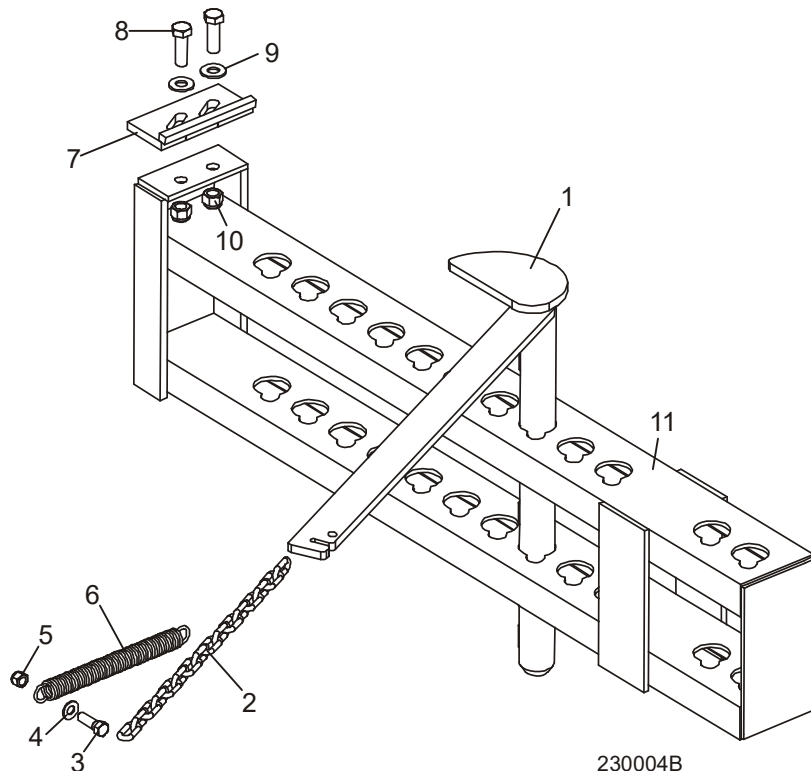
REF	PART #	QTY.
	079096	1
1	074980	1
2	f05010-25	2
3	f05011-3	2
4	f05007-206	2
5	f05010-3	1
6	f05011-2	2
7	110557	1
8	014151	1
9	f05008-10	1

8.10 Étiquettes D'avertissement



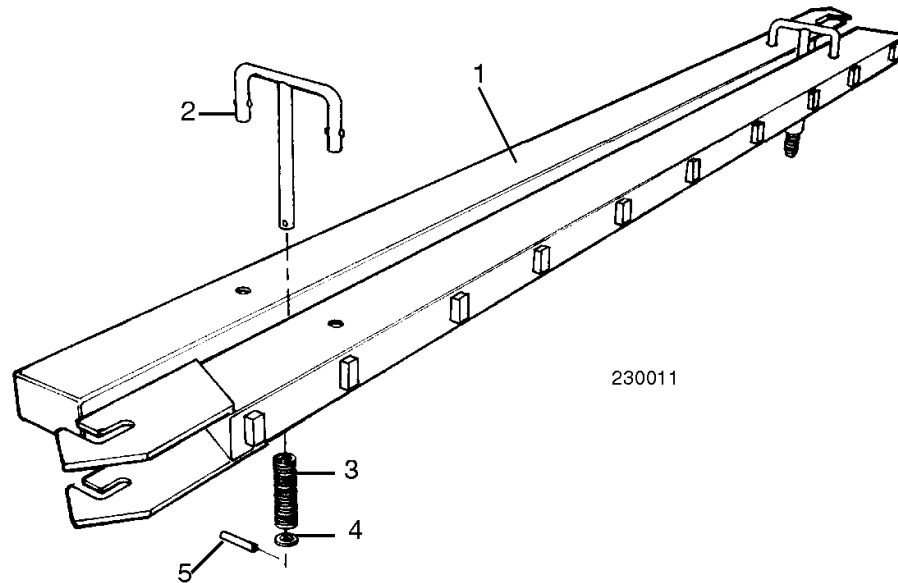
REF	PART #	QTY.
1	065034	1
2	065035	1
3	P07453	2
4	S09851	1
5	P07452	3
6	P10287	1
7	S12581	1
8	S12051	2
9	P12961	1

8.11 Serre-bille



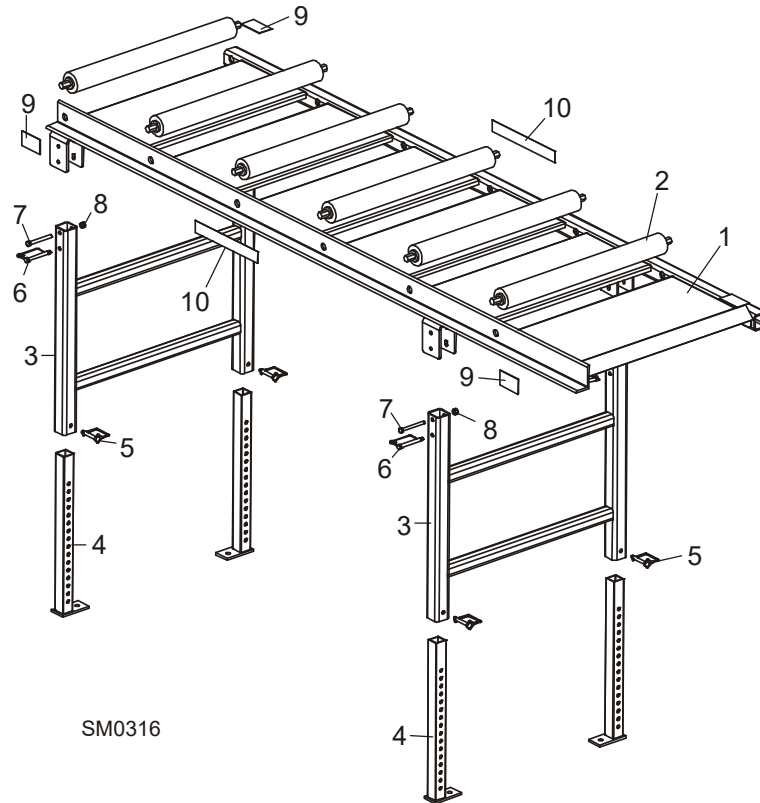
REF	PART #	QTY.
1	W09412	1
2	M04311	1
3	F05007-2	1
4	F05011-3	2
5	F05010-10	1
6	P09136	1
7	W09404	1
8	F05008-33	2
9	F05011-2	2
10	F05010-8	2
11	W09310	1

8.12 Rampes De Chargement



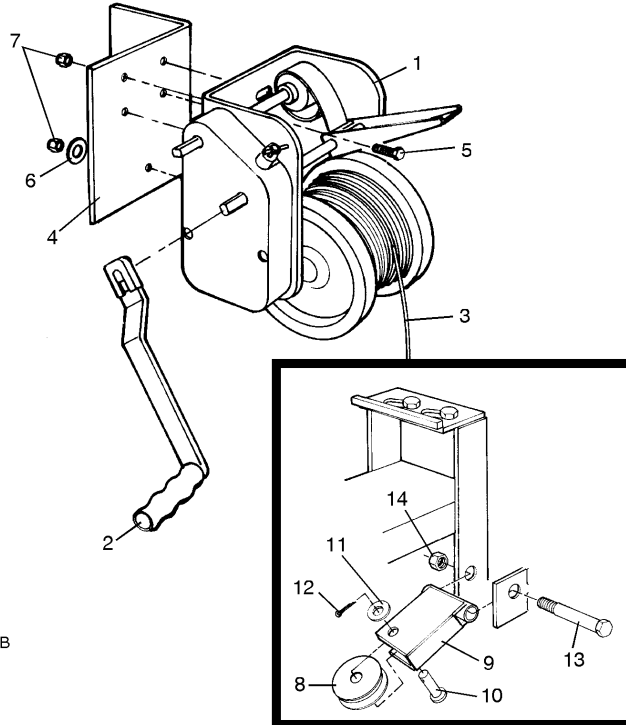
REF	PART #	QTY.
1-6	K09466	1
1	W09014	2
2-6	K09810	2
2	-----	1
3	P09335	1
4	F05011-19	1
5	F05012-11	1

8.13 Table De Planches (Optionnel)



REF	PART #	QTY.
1-10	016652	1
1	016606	1
2	038167	6
3	016609	2
4	016651	4
5	014151	4
6	016677	4
7	F05007-135	4
8	F05010-10	4
9	S12641-5	4
10	016991	2

8.14 Treuil manuel

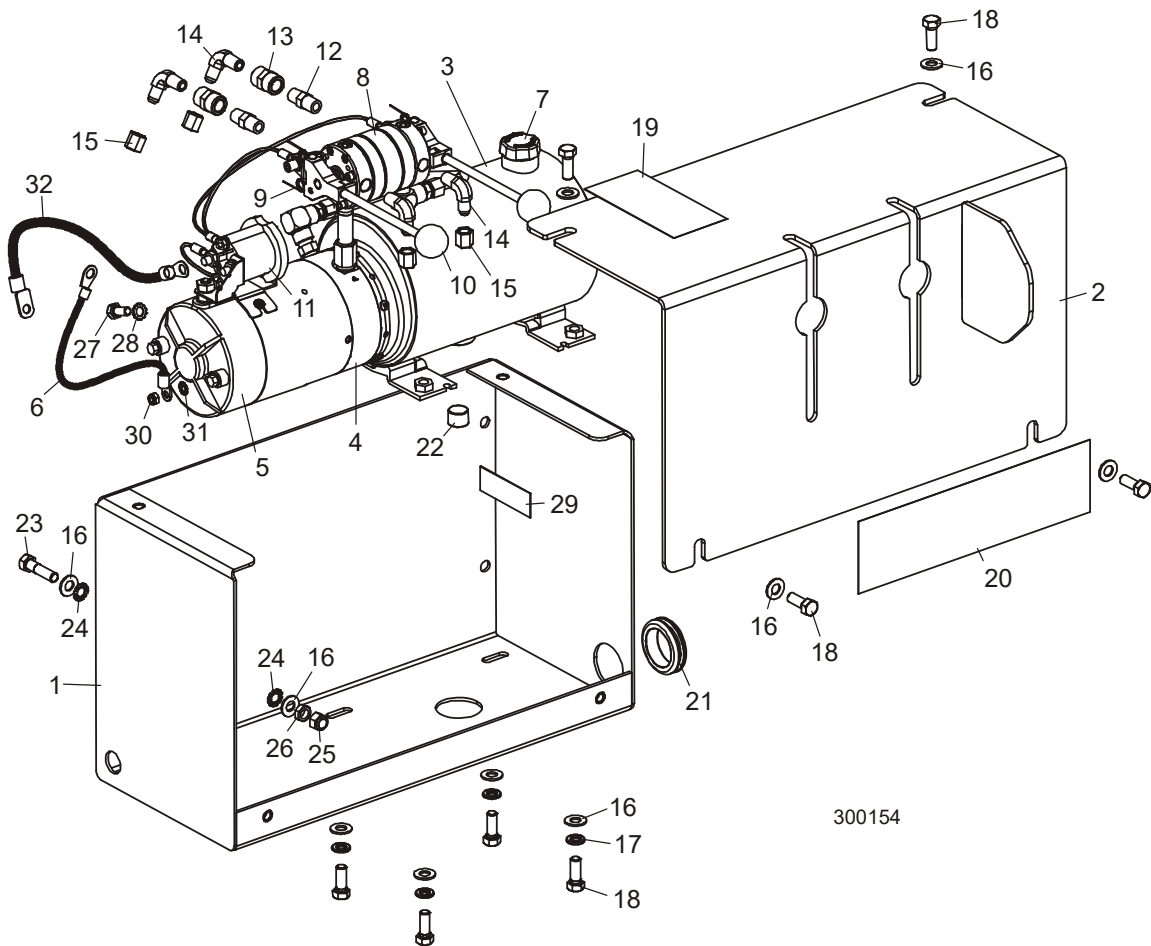


SM0005B

REF	PART #	QTY.
1 - 14	MW-A	1
1 - 2	-----	1
2	P04487	1
3	P05087	1
4	S12321	1
5	F05007-11	5
6	F05011-3	1
7	F05010-10	5
8	S09393	1
9	W09429	1
10	F05012-24	1
11	F05011-2	1
12	F05012-1	1
13	F05009-8	1
14	F05010-34	1

PARTIE 9 CHARGEUSE & TOURNE-BILLE HYDRAULIQUE (OPTIONNEL)

9.1 Boîte De Commande Des Hydrauliques

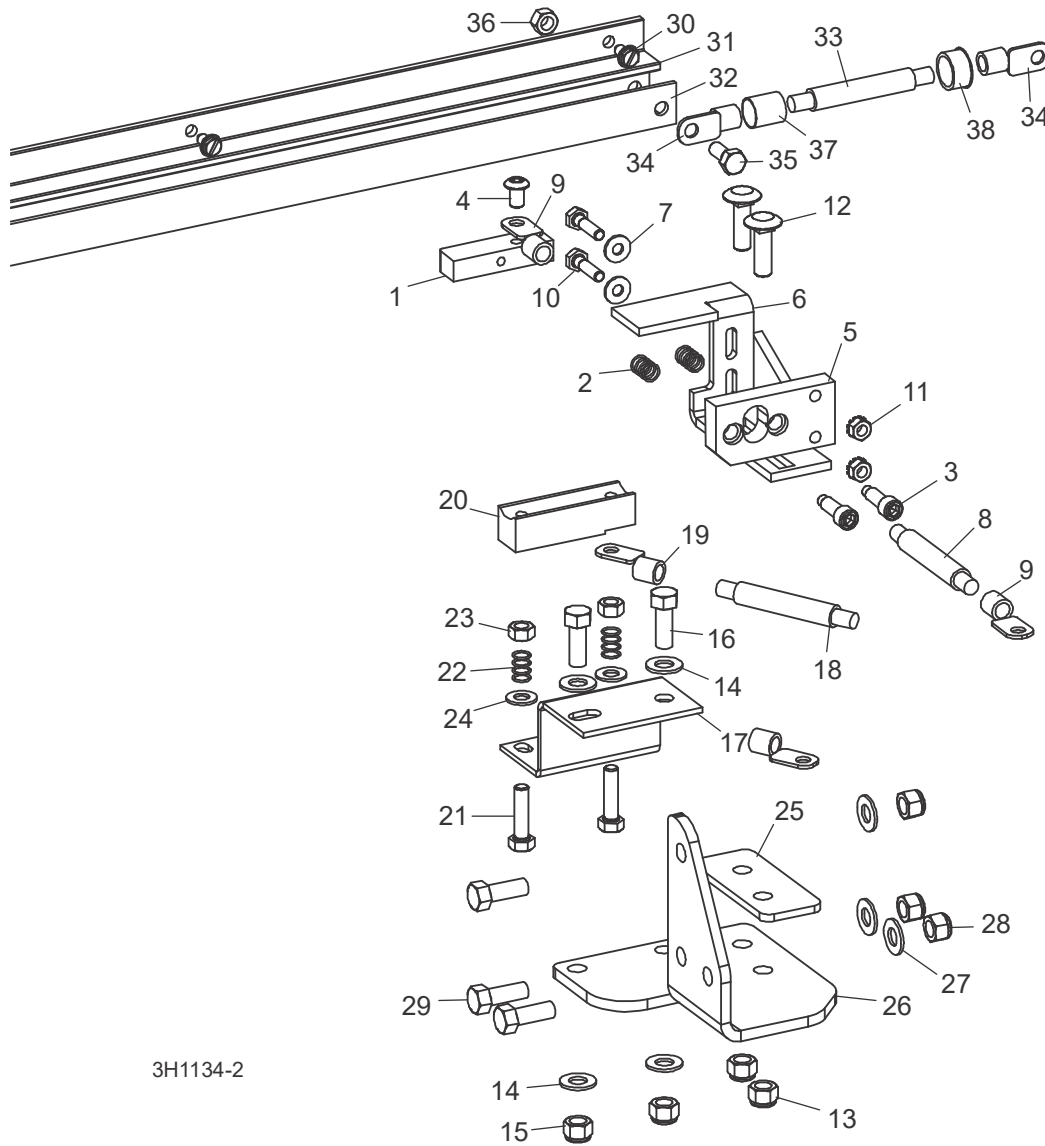


REF	PART #	QTY.
1-32	025717	1
1	025716	1
2	025714	1
3-11	025713	1
4	FPK12171-250	1
5-6	052807	1
5	038683	1
6	052806	1
7	P09596	1
8-10	061111	2
9	025818	4

10	P09753	2
11	P09595	1
12	P05389	2
13	P03420	2
14	P09142	4
15	016815	4
16	F05011-3	10
17	F05011-4	4
18	F05007-87	8
19	P12961	1
20	036720	1
21	043405	1

22	P26258	1
23	F05007-78	1
24	F05011-36	2
25	F05010-10	1
26	F05010-29	1
27	F05006-5	1
28	F05011-33	1
29	S12825	1
30	F05010-200	1
31	F05011-37	1

9.2 Plaque De Contact Hydraulique Et Bornes (Optionnel)



3H1134-2

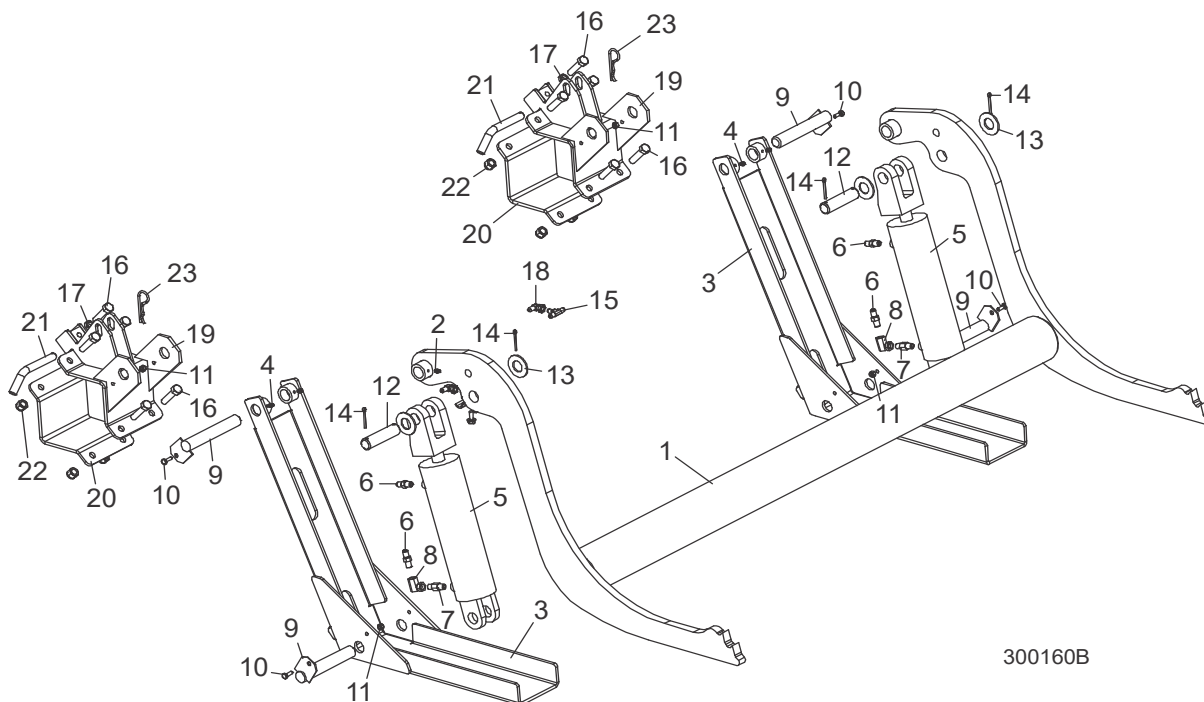
REF	PART #	QTY.
1-13	010103	1
1-4	007716	1
1	015253	1
2	P10077	2
3	F05006-143	2
4	F05006-20	1
5	S10072	1
6	015324	1

7	F05011-11	2
8	R01971	1 Ft
9	F05092-16	2
10	F05005-38	2
11	F05010-9	2
12	F05007-11	2
13	F05010-10	2
14-24	065081	1
14	F05011-3	4

15	F05010-10	2
16	F05007-7	2
17	016792	1
18	R01971	1 Ft
19	F05092-16	1
20-23	007717	1
20	015264	1
21	F05006-93	2
22	P10077	2

23	F05010-17	2
24	F05011-17	2
25	025964	1
26	059636	1
27	F05011-3	3
28	F05010-10	3
29	F05007-7	3
30-38	A11977	1
30	F05015-1	2
31	P11976	1
32	S10075	1
33	R01971	1
34	F05092-16	2
35	F05006-45	1
36	F05010-86	1
37	R01950-5	1
38	P04137	1

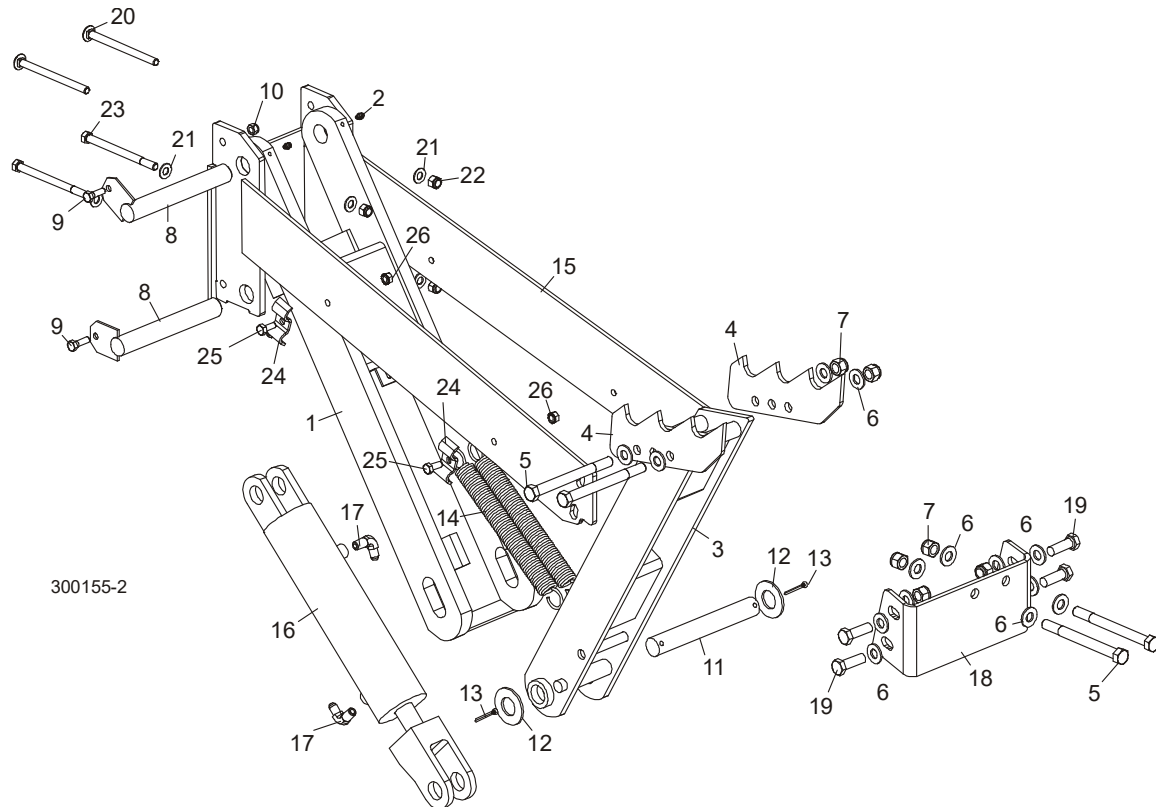
9.3 Chargeuse Hydraulique (Optionnel)



REF	PART #	QTY.	
1	036722	1	
2	P04107	2	
3	W09444	2	
4	P04107	4	
	A09284	2	◆
5	P12847	1	
	P12956	1	
6	P09143	2	
7	P12199	1	
	015832	1	
8	015750	2	◆
	015832-255	1	
9	W09446	4	
10	F05005-1	4	
11	F05010-69	4	
12	S09251	2	
13	F05011-28	4	
14	F05012-23	4	
15	P09145	2	
16	F05008-116	10	
17	F05010-31	2	

18	036715	2	
19	048270	2	
20	036737	2	
21	038472	2	
22	F05010-8	8	

9.4 Tourne-bille Hydraulique (Optionnel)

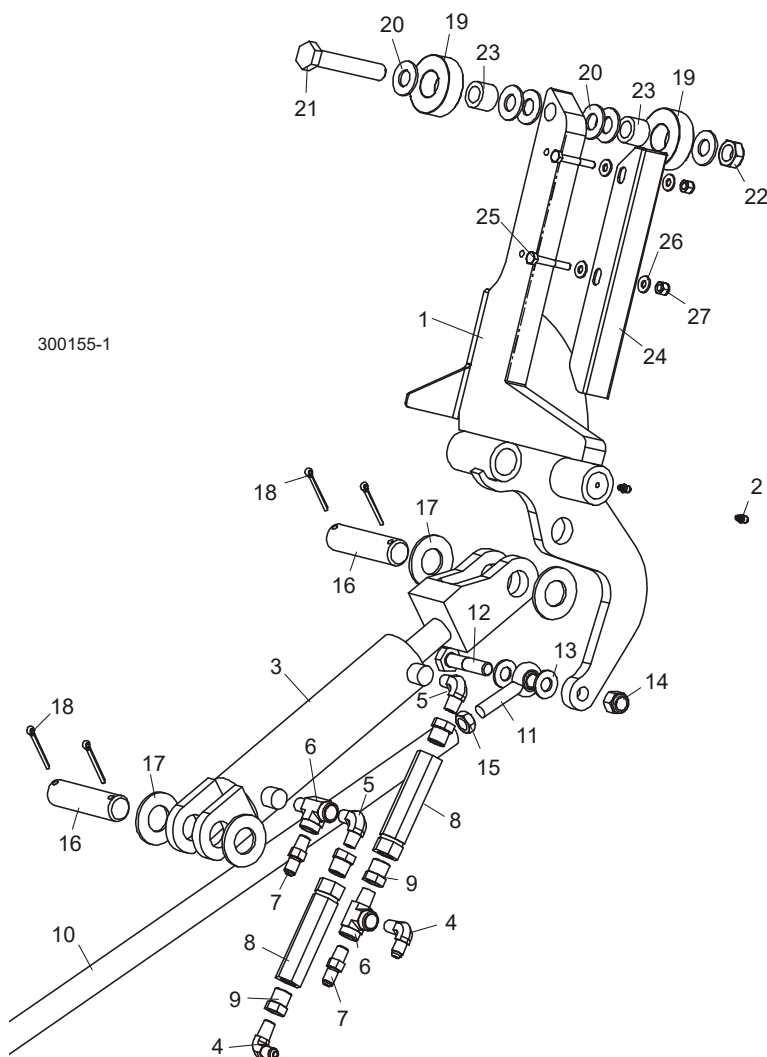


300155-2

REF	PART #	QTY.
1-26	007069	1
1-2	015231	1
2	P04107	2
3	015233	1
4	014675	2
5	F05008-28	4
6	F05011-2	16
7	F05010-8	8
8	015085	2
9	F05006-1	2
10	F05010-58	2
11	S09246	1
12	F05011-28	2
13	F05012-23	2
14	015718	2
15	006999	1
16-17	A09286	1

16	P12846	1
17	P09142	2
18	007048	1
19	F05008-33	4
20	F05007-113	2
21	F05011-3	6
22	F05010-10	4
23	F05007-5	2
24	S09245	2
25	F05006-102	2
26	F05010-20	2

9.5 Cales Hydrauliques (Optionnel)

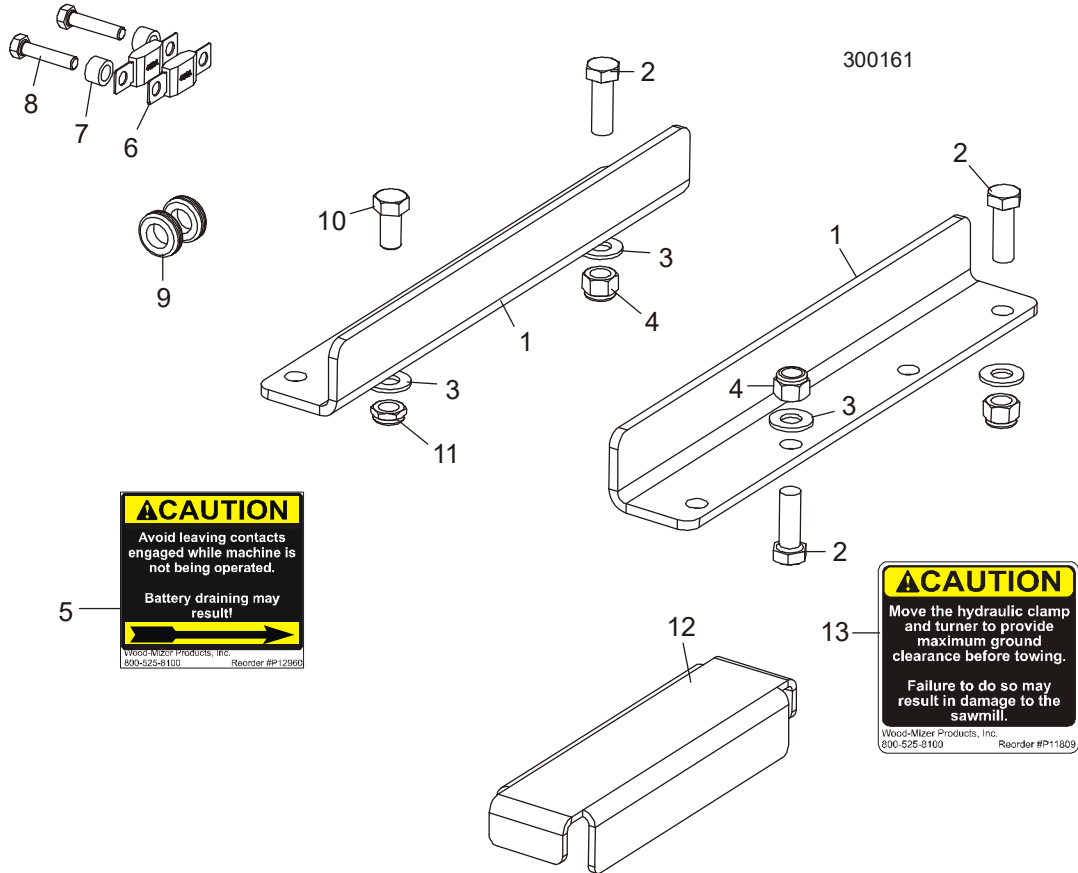


REF	PART #	QTY.
1-2	W12339	2
2	P04107	2
3-9	A09283	1
3	P12845	1
4	P09142	2
5	P09140	2
6	P09141	2
7	P09143	2
8	015484	2
9	015490	4
10	015026	1
11	P09137	2

12	F05008-10	2
13	F05011-2	4
14	F05010-8	2
15	F05010-16	1
16	S09251	2
17	F05011-28	4
18	F05012-23	4
19-23	016562	2
19	016561	2
20	F05011-5	6
21	F05009-118	1
22	F05010-96	1
23	016560	2

24-27	016798	1
24	016722	4
25	F05005-4	8
26	F05011-11	16
27	F05010-69	8
	016798-1005	1

9.6 Chargeuse & tourne-bille hydraulique pièces



REF	PART #	QTY.
1	048269	2
2	F05008-33	3
3	F05011-2	4
4	F05010-8	3
5	P12960	1
6	053339	2
7	055323	2
8	F05006-2	2
9	P11764	2
10	F05008-128	1
11	F05010-127	1
12	025745	1
13	P11809	1