

# Scierie Wood-Mizer®

## Manuel de pièces

---

LT35HD

rev. A6.16

---

***¡La sécurité est notre préoccupation  
n°1!!***

*Décembre 2022*

*Forme #1721-5*



**¡MISE EN GARDE!** Lisez et comprenez ce manuel avant d'utiliser cette machine.

## Californie

### Proposition 65 Mise en garde



**MISE EN GARDE:** Le fait de respirer les gaz d'échappement des moteurs essence/diesel vous expose à des produits chimiques connus dans l'État de Californie pour provoquer des cancers et des anomalies congénitales ou autres problèmes de reproduction.

Démarrez et faites toujours tourner le moteur dans un endroit bien ventilé. Si vous êtes dans un endroit fermé, évacuez les gaz d'échappement vers l'extérieur.  
Ne modifiez pas le système d'échappement. Ne faites pas tourner le moteur au ralenti, sauf si nécessaire.

Pour plus d'informations, consultez le site **[www.P65warnings.ca.gov](http://www.P65warnings.ca.gov)**



**MISE EN GARDE :** Le fait de percer, scier, poncer ou usiner des produits en bois peut vous exposer à la poussière de bois, une substance connue dans l'État de Californie pour provoquer des cancers. Évitez d'inhaler de la poussière de bois ou utilisez un masque anti-poussière ou d'autres moyens de protection personnelle.

Pour plus d'informations, consultez le site  
**[www.P65Warnings.ca.gov/wood](http://www.P65Warnings.ca.gov/wood)**.

### Brevets actifs attribués à Wood-Mizer, LLC

Wood-Mizer, LLC a reçu des brevets qui protègent nos inventions, inventions qui sont le résultat d'un engagement dans la recherche, l'innovation, le développement et la conception. Pour en savoir plus : [woodmizer.com/patents](http://woodmizer.com/patents)

### ©December 15, 2022 Wood-Mizer LLC

Imprimé aux Etats-Unis d'Amérique – tous droits réservés Aucune partie de ce manuel ne peut être reproduite sous quelque forme que ce soit, par un procédé photographique, électronique, mécanique ou autres moyens, ni être utilisée dans un système de stockage et de récupération de données sans l'accord écrit de

<b>PARTIE 1</b>	<b>SYSTÈMES DE GUIDAGE DE LAME</b>	<b>1-1</b>
1.1	Guidage De Lame, Côté Poulie Folle.....	1-1
1.2	Guidage De Lame, Côté Entraînement.....	1-2
1.3	Bras de Guidage de Lame.....	1-3
<b>PARTIE 2</b>	<b>POULIES ET TENDEUR</b>	<b>2-1</b>
2.1	Système D'entraînement De Lame .....	2-1
2.2	Poulie Folle.....	2-2
2.3	Tendeur De Lame .....	2-3
<b>PARTIE 3</b>	<b>TÊTE DE SCIE</b>	<b>3-1</b>
3.1	Système De Lubrification.....	3-1
3.2	Étiquettes D'avertissement .....	3-2
3.3	Couvercles De Carters De Lame .....	3-3
3.4	Chute À Bran De Scie .....	3-4
<b>PARTIE 4</b>	<b>SYSTÈME DE COMMANDE ET BATTERIE</b>	<b>4-1</b>
4.1	Système De Commande .....	4-1
4.2	Commutateurs.....	4-3
4.3	Panneau de commande .....	4-1
4.4	Boîte De Batterie .....	4-2
<b>PARTIE 5</b>	<b>SYSTÈME DE MONTÉE</b>	<b>5-1</b>
5.1	Fixation De La Tête De Sciage .....	5-1
5.2	Système D'entraînement De Montée .....	5-2
5.3	Détecteur.....	5-4
<b>PARTIE 6</b>	<b>SYSTÈME D'ENTRAÎNEMENT ET PALIERS</b>	<b>6-1</b>
6.1	Paliers de Rail et Grattoirs.....	6-1
6.2	Système D'entraînement.....	6-3
6.3	Chaîne D'entraînement Et Butoir .....	6-5
<b>SECTION 7</b>	<b>BÂTI DE LA SCIE</b>	<b>7-1</b>
7.1	Rails Avant Et Arrière Du Banc De Grume .....	7-1
7.2	Rail Centre-avant Du Banc De Grume .....	7-2
7.3	Rail Centre-arrière Du Banc De Grume .....	7-3
7.4	Appuis Fixes.....	7-4
7.5	Support De Grume Mobile .....	7-5
7.6	Cales À Billes (Non Hydrauliques).....	7-6
7.7	Chaîne De Sécurité .....	7-7
7.8	Attache De La Tête De Scie .....	7-8
7.9	Étiquettes D'avertissement .....	7-9
7.10	Table De Planches (Optionnel) .....	7-10

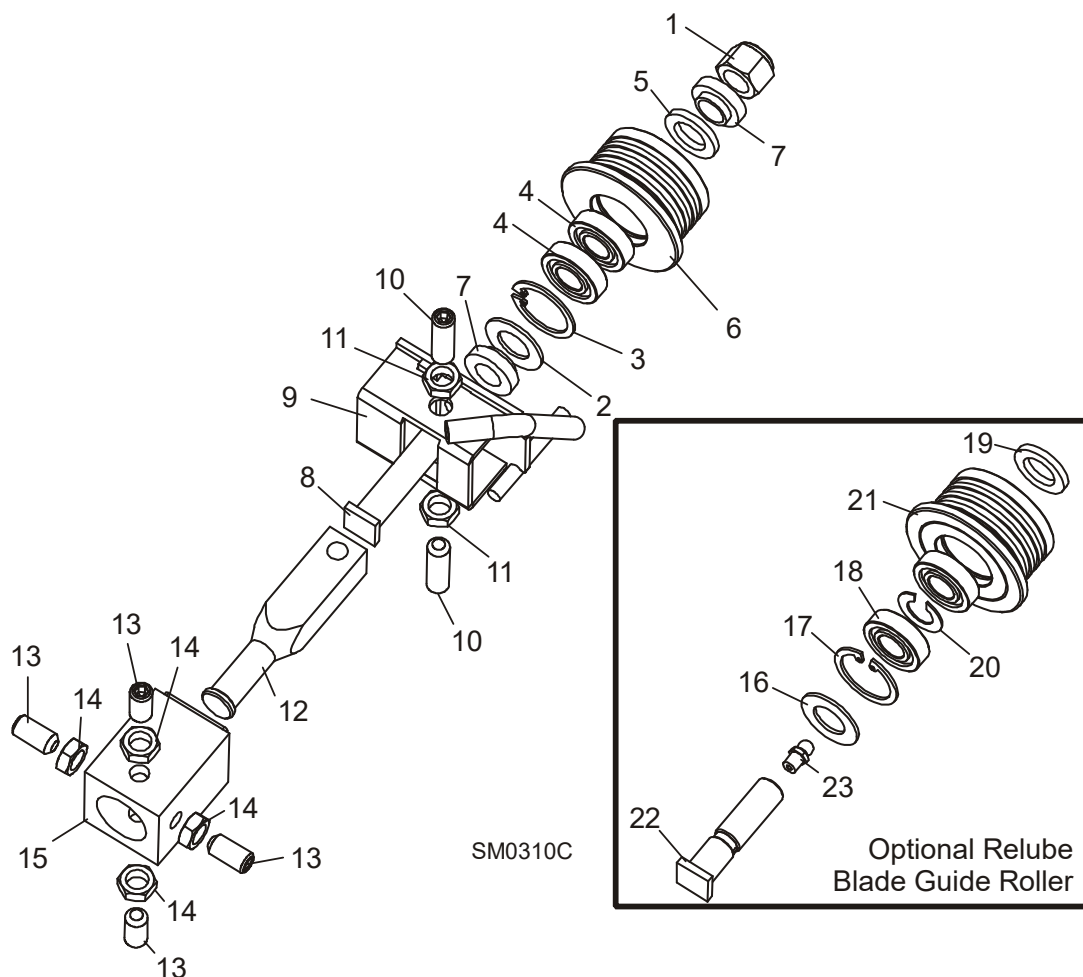
## Sommaire

## Partie-Page

<b>PARTIE 8</b>	<b>SYSTEME HYDRAULIQUE DU BANC</b>	<b>8-1</b>
8.1	Tuyaux Hydrauliques .....	8-1
8.2	Boîte De Des Hydrauliques .....	8-1
8.3	Hydraulic Power Supply Strip .....	8-3
8.4	Chargeuse Hydraulique .....	8-5
8.5	Tourne-bille Hydraulique .....	8-7
8.6	Cales Hydrauliques (Avant/Arrière).....	8-8
8.7	Cales Hydrauliques (Centre - Optionnel).....	8-9
8.8	Serre Hydraulique.....	8-10
8.9	Niveleur De Grume Hydraulique .....	8-11

## PARTIE 1 SYSTÈMES DE GUIDAGE DE LAME

### 1.1 Guidage De Lame, Côté Poulie Folle

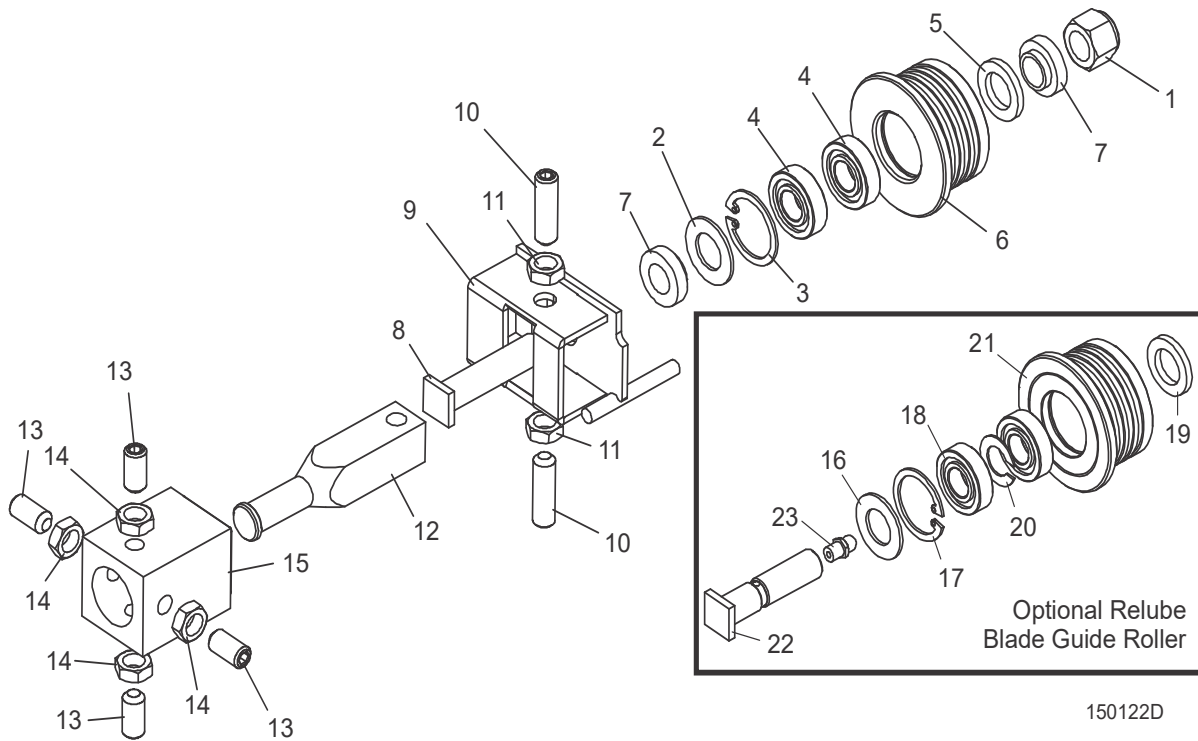


REF	PART #	QTY.
1-22	A08197	1
1	F05010-15	1
2-6	A04925	1
2-5	K07079	1
2	P04252	1
3	F04254-1	1
4	-----	2
5	P06455	1
6	-----	1
7	S04253	2

8	036373	1
9	W08495	1
10	F05007-96	2
11	F05010-22	2
12	S08196	1
13	F05007-95	4
14	F05010-22	4
15	W08159	1
17-22	016568	1
17-21	057407	1
16	P04252	1

17	F04254-1	1
18	-----	2
19	P06455	1
20	035411	1
21	-----	1
22	S08192	1
23	P05060	1

## 1.2 Guidage De Lame, Côté Entraînement

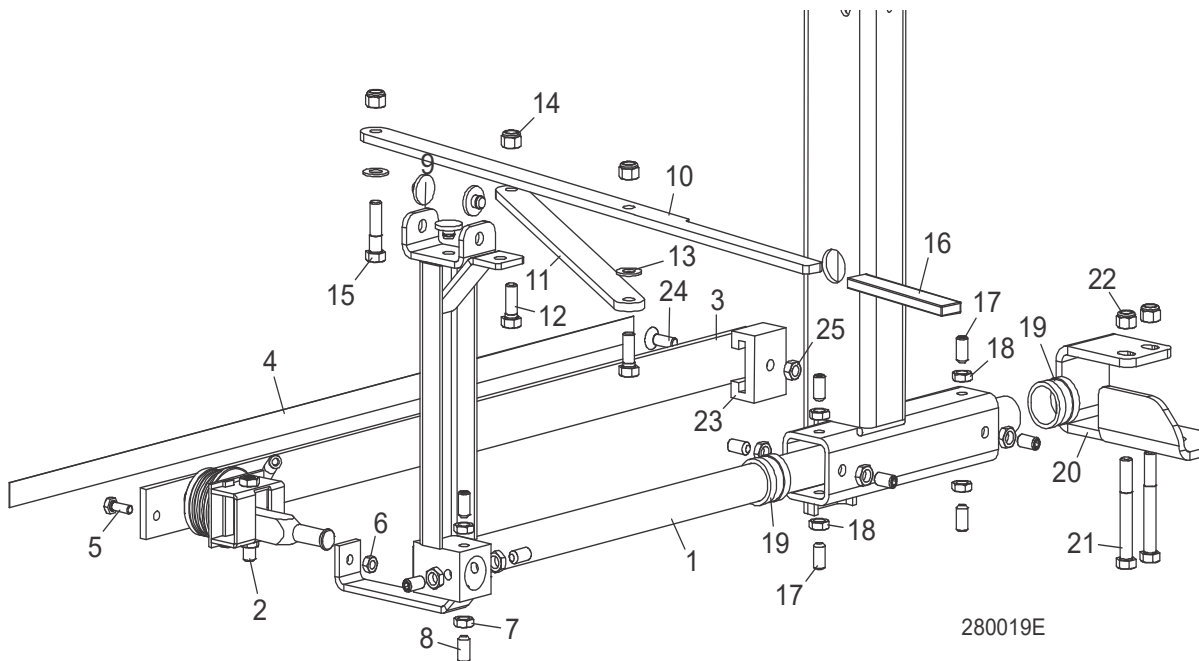


150122D

REF	PART #	QTY.
1-12	A08191	1
1	F05010-15	1
2-6	A04925	1
2-5	K07079	1
2	P04252	1
3	F04254-1	1
4	----	2
5	P06455	1
6	----	1
	A04925-364	1
7	S04253	2
8	036373	1
9	W08482	1
10	F05007-96	2
11	F05010-22	2
12	S08196	1
13	F05007-95	3
14	F05010-22	4
15	W08159	1
16-21	016568	1

16-20	057407	1
16	P04252	1
17	F04254-1	1
18	015975	2
19	P06455	1
20	035411	1
21	035426	1
22	S08192	1
23	P05060	1

### 1.3 Bras de Guidage de Lame

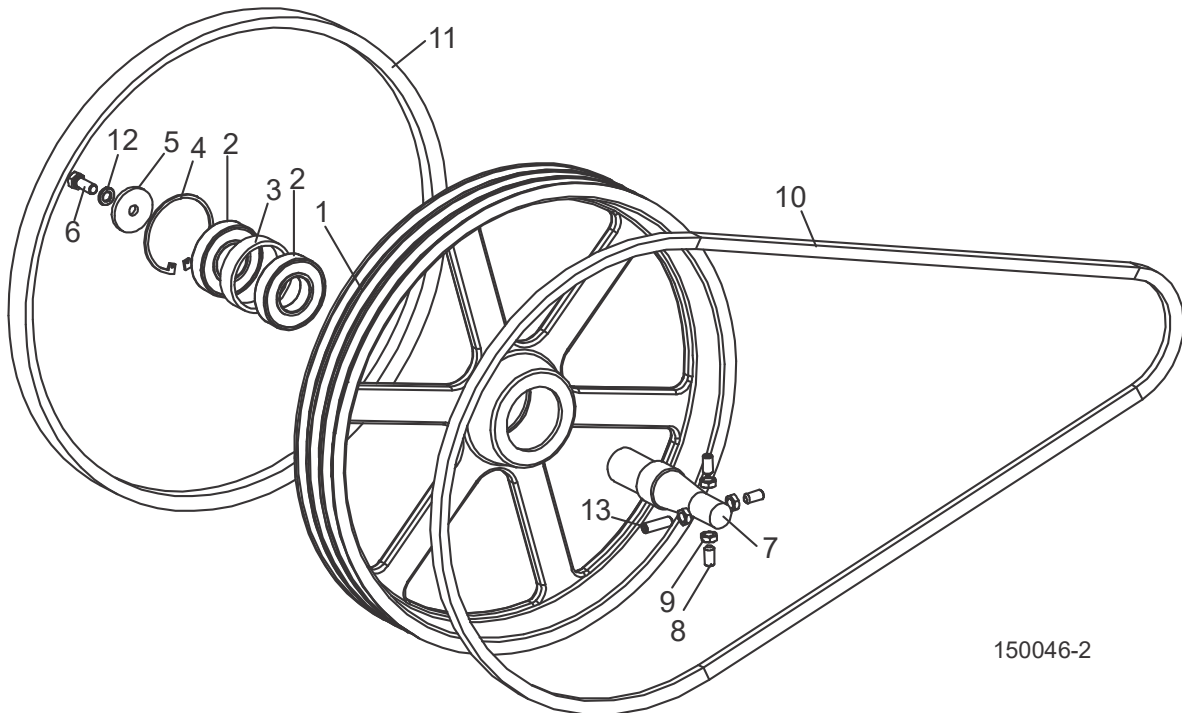


REF	PART #	QTY.
1-9	046966	1
1	046965	1
2	<a href="#">Voir Partie 1.1</a>	
3	014955	1
4	015849	1
5	F05005-1	1
6	F05010-21	1
7	F05010-22	4
8	F05007-95	4
9	014973	3
10	046828	1
11	046827	1
12	F05007-87	2
13	F05011-3	3
14	F05010-10	3
15	F05007-78	1
16	049008	1
17	F05007-95	8
18	F05010-22	8
19	015899	2
20	049141	1

21	F05007-73	2
22	F05010-10	2
23	014882	1
24	F05006-124	1
25	F05010-6	1

## PARTIE 2 POULIES ET TENDEUR

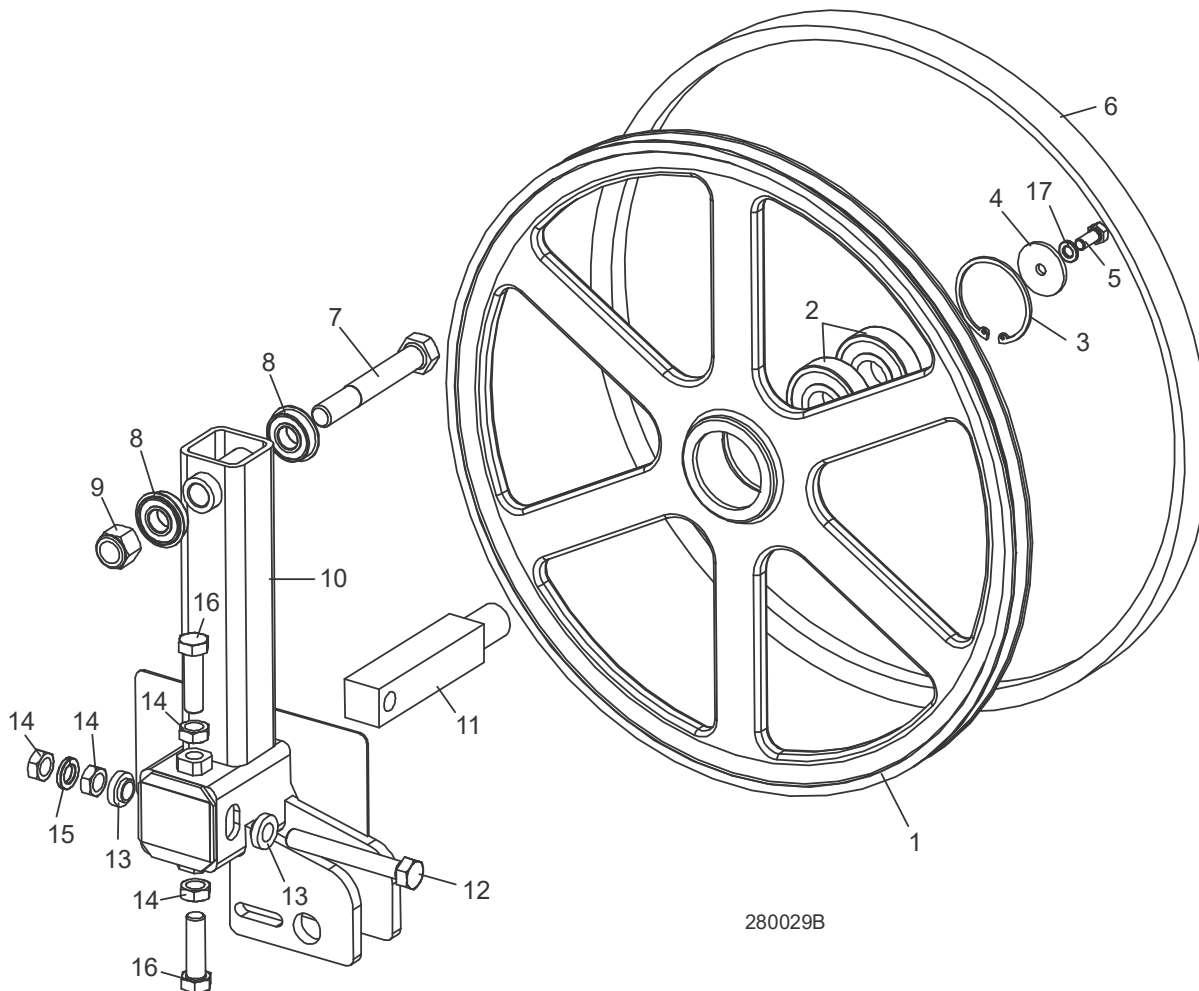
### 2.1 Système D'entraînement De Lame



REF	PART #	QTY.
1-4	036657	1
1	047702	1
2	014811	2
3	014730	1
4	F04254-30	1
5	014728	1
6	F05007-87	1
7	014729	1
8	F05007-95	3
9	F05010-22	4
10	047751	1
11	P04185	1
12	F05011-4	1
13	F05007-96	1



## 2.2 Poulie Folle

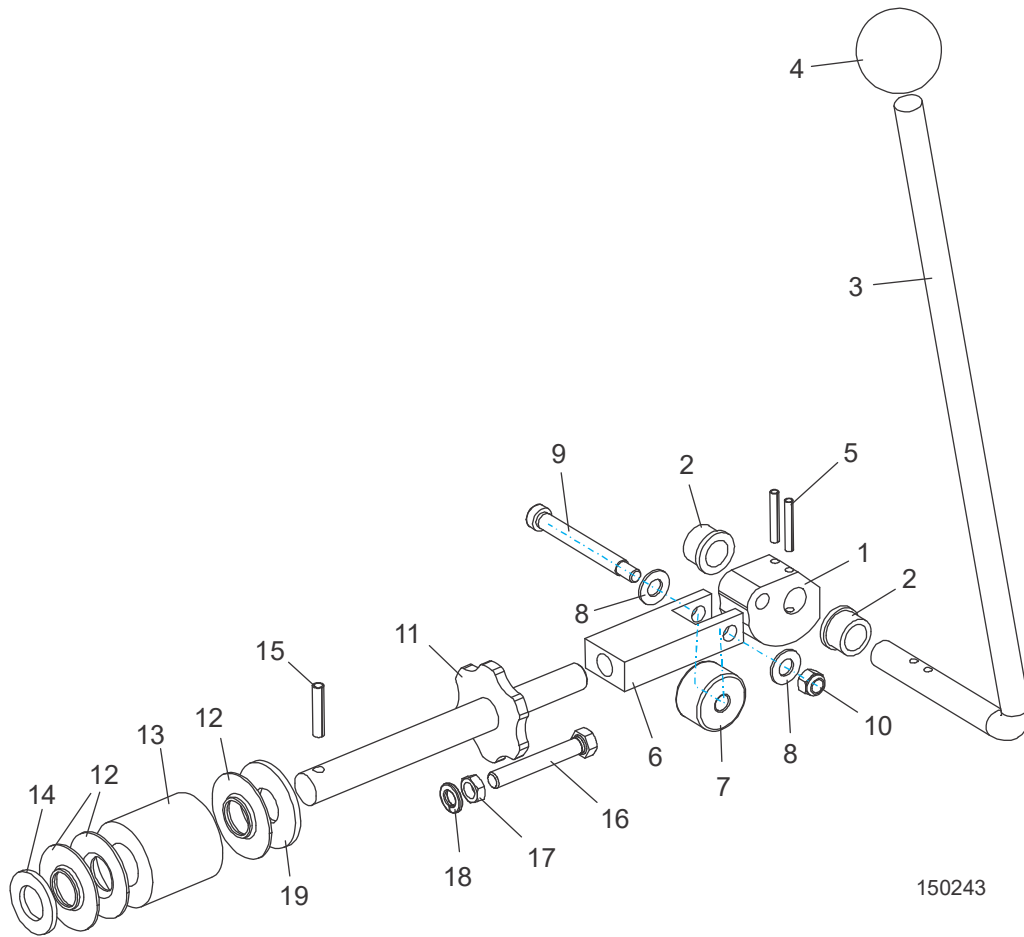


280029B

REF	PART #	QTY.
1-3	A08218	1
1	----	1
2	P08066	2
3	F04254-21	1
4	S08220	1
5	F05006-102	1
6	P04185	1
7	F05009-3	1
8	014834	2
9	F05010-34	1
10	049349	1
11	S12565-W	1
12	F05008-111	1

13	S04253	2
14	F05010-16	4
15	F05011-9	1
16	F05008-127	2
17	F05011-13	1

### 2.3 Tendeur De Lame

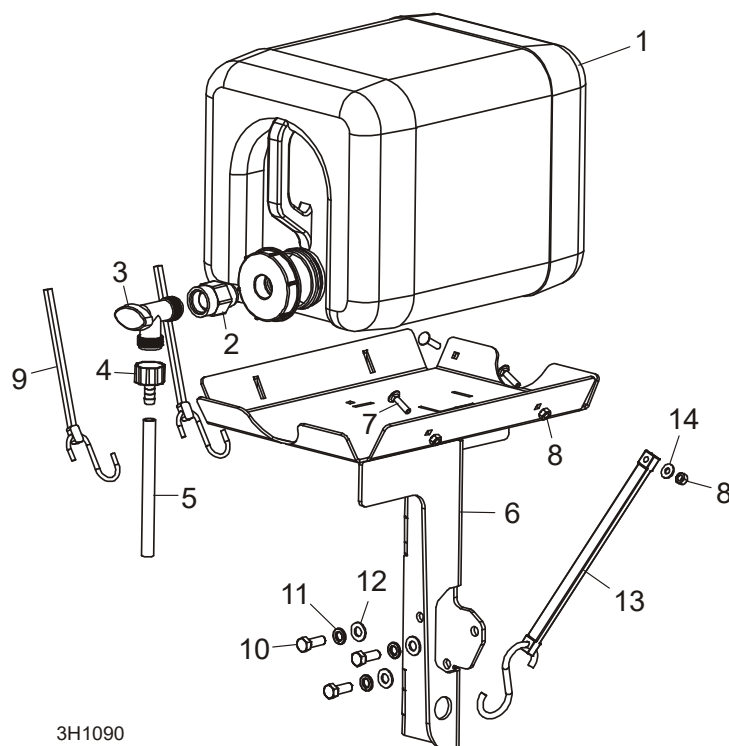


REF	PART #	QTY.
1-19	074801	1
1	049104	1
2	P05135	2
3	103801	1
4	P04211	1
5	F05012-16	2
6	049321	1
7	048219	1
8	F05011-3	2
9	F05007-202	1
10	F05010-58	1
11	038642	1
12	014925	3
13	014828	1
14	F05011-62	1
15	F05012-12	1

16	F05007-157	1
17	F05010-29	1
18	F05011-4	1
19	F05011-29	1

## PARTIE 3 TÊTE DE SCIE

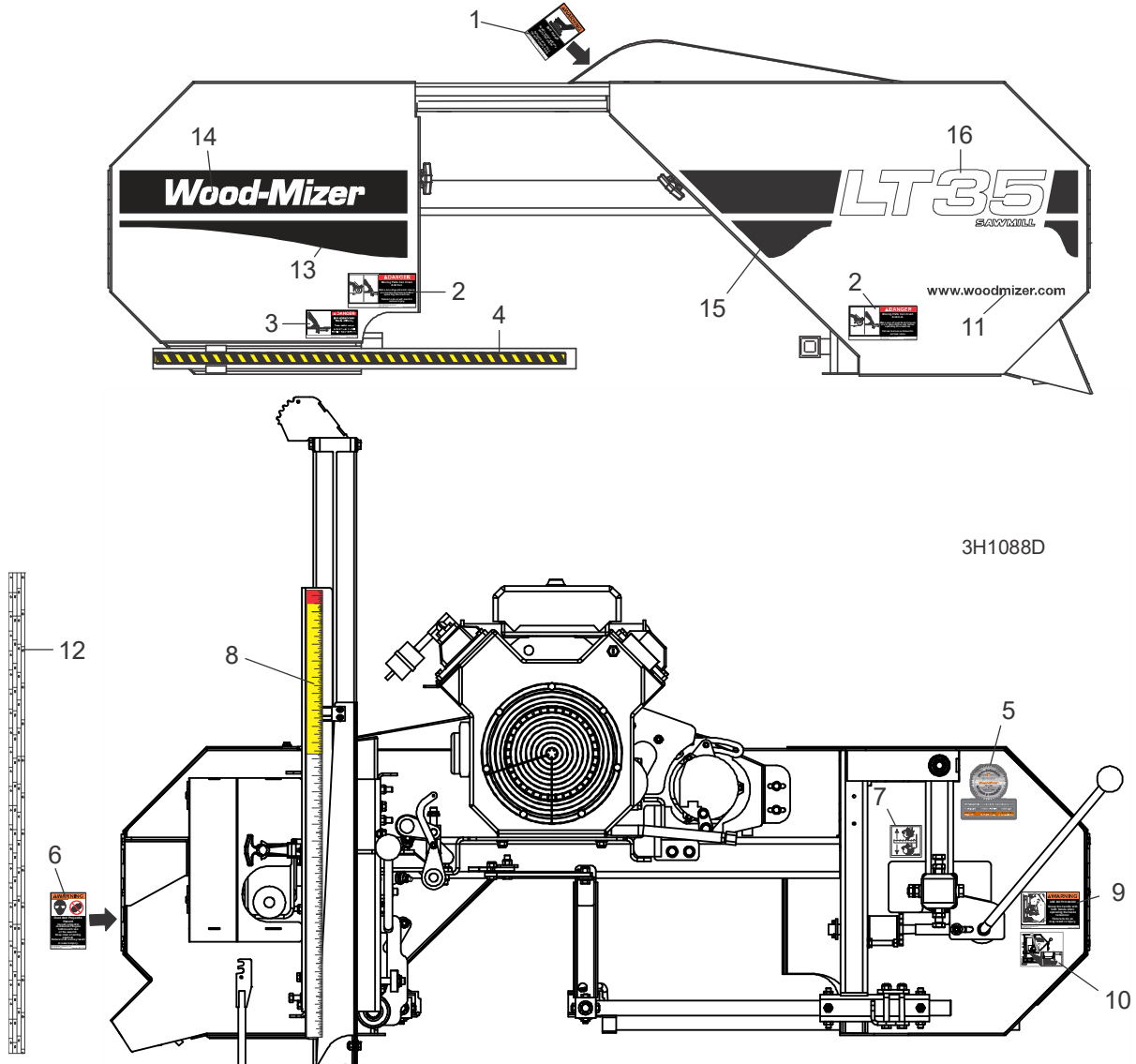
### 3.1 Système De Lubrification



3H1090

REF	PART #	QTY.
1-14	065063	1
1	014642	1
2	014636	1
3	014100	1
4	014113	1
5	R01885	7 ft.
6	062530	1
7	F05005-34	3
8	F05010-21	3
9	P11668	2
10	F05007-87	3
11	F05011-4	3
12	F05011-3	3
13	012965	1
14	F05011-11	1

### 3.2 Étiquettes D'avertissement

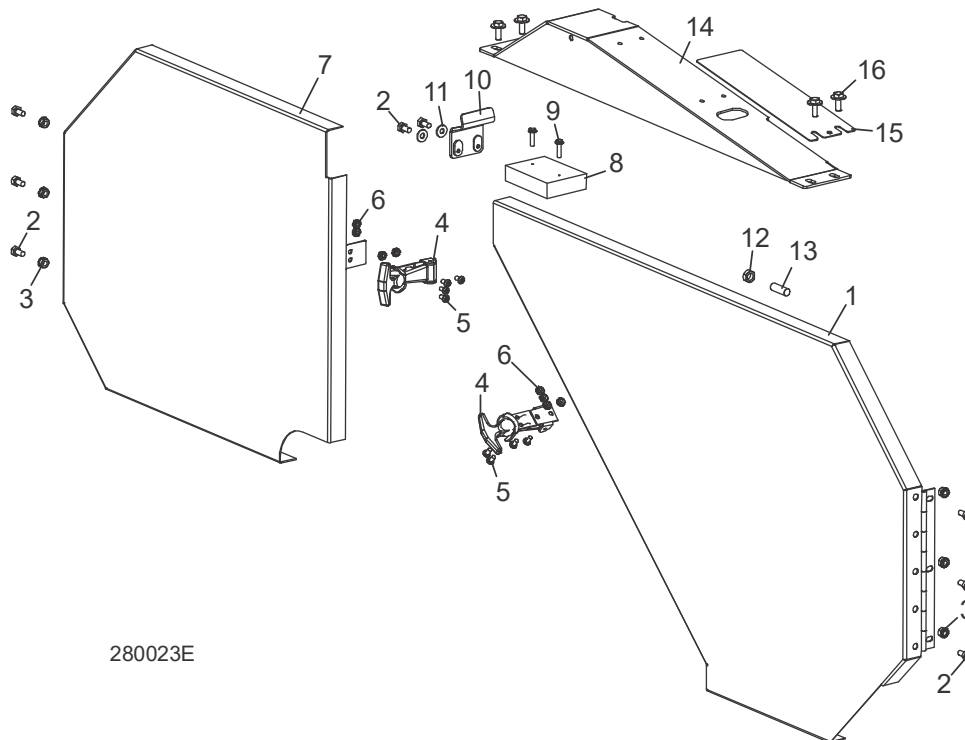


3H1088D

REF	PART #	QTY.
1	014419	1
2	033254	2
3	S11752	1
4	015849	1
5	S12117	1
6	P11754	1
7	P12879	1
8	P11789	1
9	S11773	1

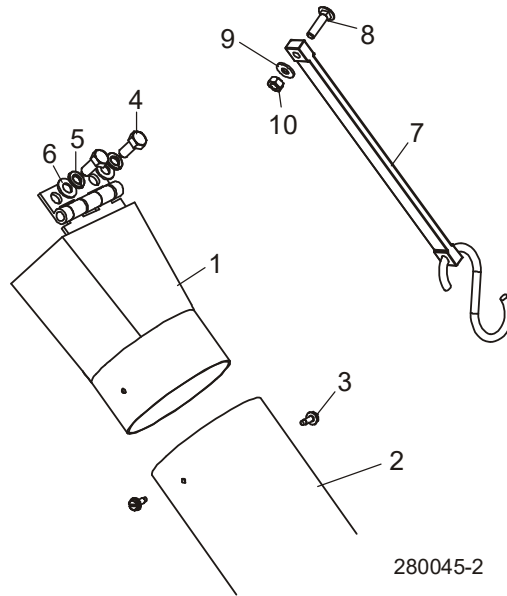
10	049367	1
11	049368	1
12	003235	1
13	016275	1
14	065582	1
15	065008	1
16	065002	1
17	065010	1
18	065022	1

### 3.3 Couvercles De Carters De Lame



REF	PART #	QTY.
1	014984	1
1	065067	1
2	F05005-15	8
3	F05010-9	6
4	014829	2
5	F05004-3	8
6	F05010-14	8
7	065068	1
8	015844	1
9	F05015-33	2
10	074394	1
11	F05011-11	2
12	F05010-29	1
13	F05007-18	1
14-16	038633	1
14	074574	1
15	074546	1
16	F05005-134	4

### 3.4 Chute À Bran De Scie



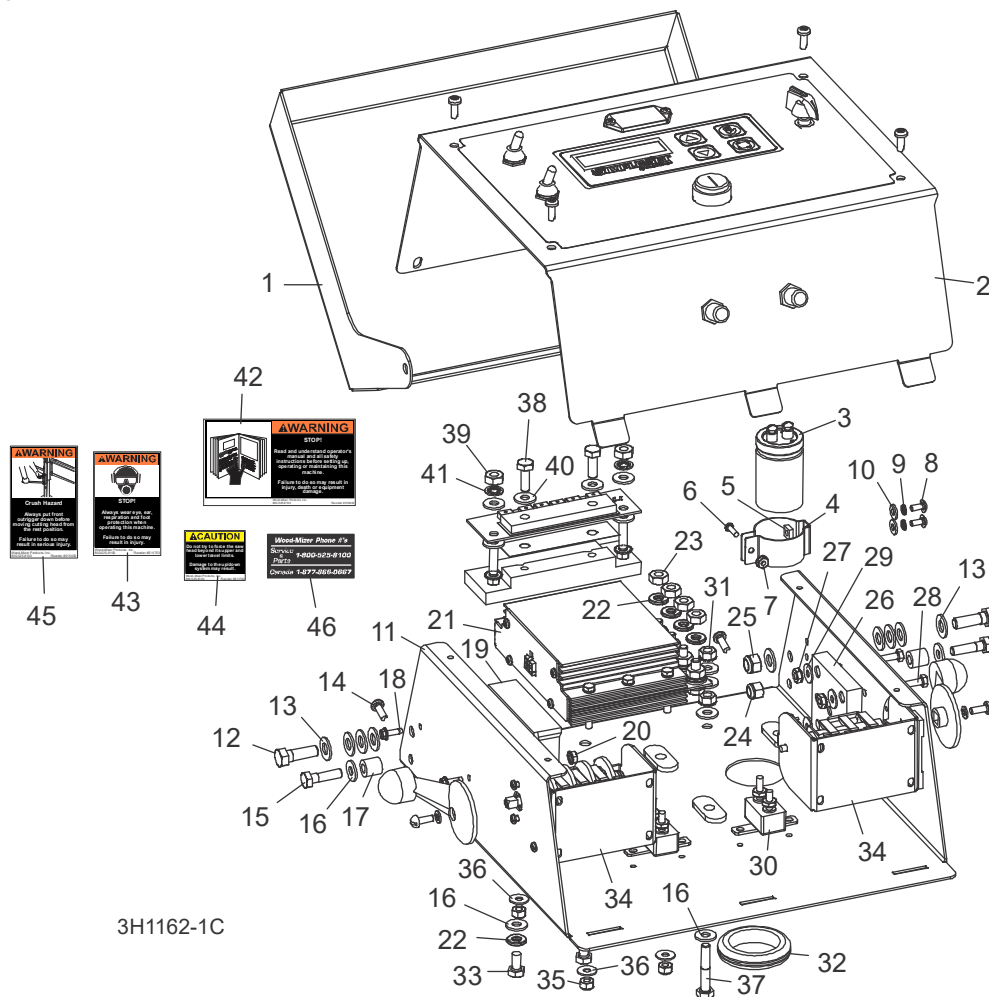
REF	PART #	QTY.
1-6	038747	1
1	038746	1
2	016727	1
3	F05015-7	2
4	F05006-5	2
5	F05011-13	2
6	F05011-17	2
7	012965	1
8	F05005-34	1
9	F05011-11	1
10	F05010-21	1

# 4 Système De Commande Et Batterie

## Système De Commande

### PARTIE 4 SYSTÈME DE COMMANDE ET BATTERIE

#### 4.1 Système De Commande



REF	PART #	QTY.
1-44	073542	1
1-44	073559	1
1	071337	1
	<a href="#">Voir Partie 4.3</a>	1
2	052365	1
3	024410	1
4	F05010-153	2
5	F05015-24	1
6	F05010-59	1
7	F05004-157	2
8	F05011-84	2
9	F05011-41	2

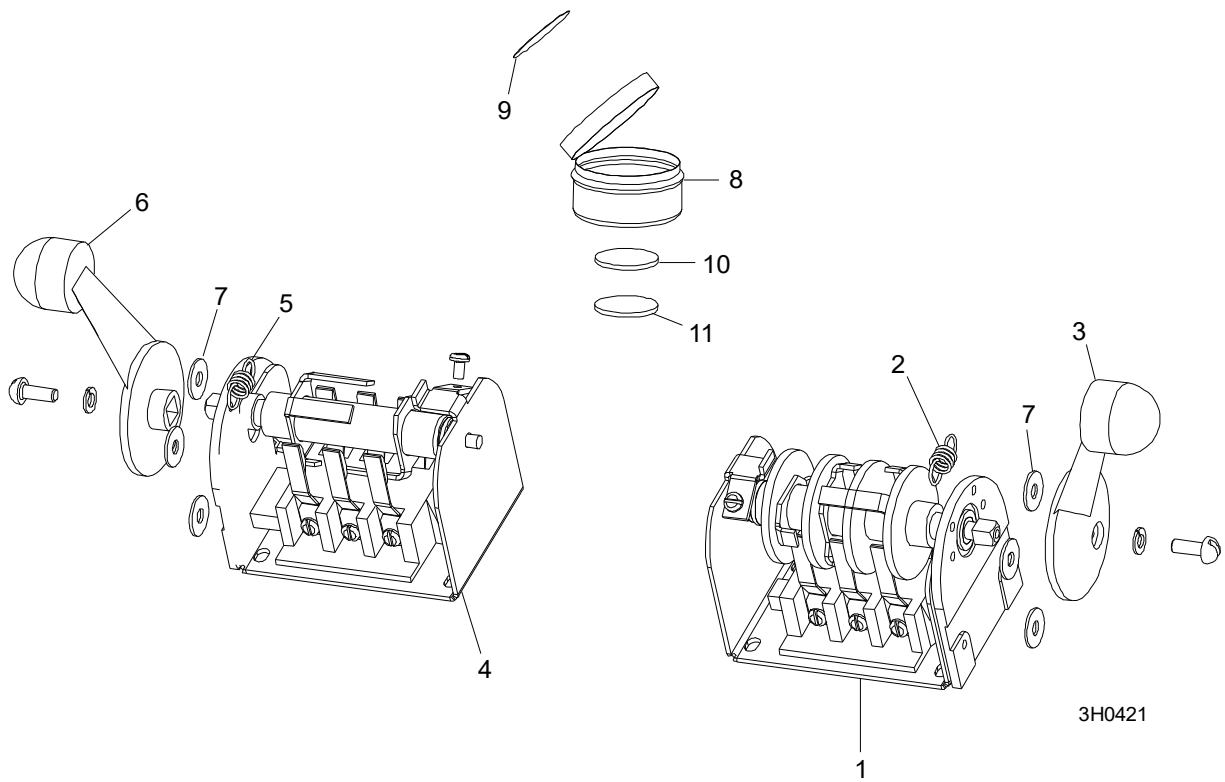
10	071335	1
11	F05006-1	2
12	F05011-17	10
13	F05015-17	7
14	F05005-101	2
15	F05011-11	8
16	076008	2
17	F05015-18	2
18	024396-1	1
	052294	1
19	F05010-41	2
20	053373	1
21	F05011-14	4

22	F05010-129	4
23	F05010-69	2
24	F05010-58	2
25	F05010-58	2
26	024404	1
	024403	1
	024409	4
27	F05010-14	4
28	F05004-156	4
29	F05011-18	4
30	053464	2
31	F05010-9	2
32	053784	1

<b>33</b>	F05005-15	2
<b>34</b>	<a href="#">Voir Partie 5.2</a>	2
<b>35</b>	F05010-160	4
<b>36</b>	F05011-18	4
<b>37</b>	F05005-31	1
	024387	1
<b>38</b>	F05005-1	2
<b>39</b>	F05010-129	2
<b>40</b>	F05011-11	6
<b>41</b>	F05011-69	2
	073778	1
	073502	1
	073558	1
	053632-FR	1
	052363	1
<b>42</b>	016402	1
<b>43</b>	S11753	1
<b>44</b>	S11762	1
<b>45</b>	015400	1
<b>46</b>	S12117	1



**4.2 Commutateurs**

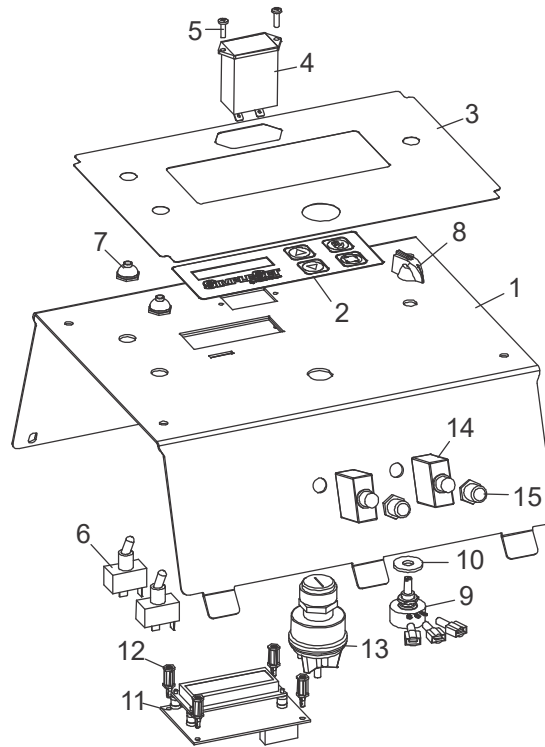


REF	PART #	QTY.
1-3	E20440	1
1	-----	1
2	P12570	1
3	P12500	1
4-6	E20439	1

4	-----	1
5	P12570	1
6	P12500	1
7	F05011-41	6
9-12	A20463	1
8	-----	1

9	P20467	1
10	-----	1
11	-----	1

### 4.3 Panneau de commande



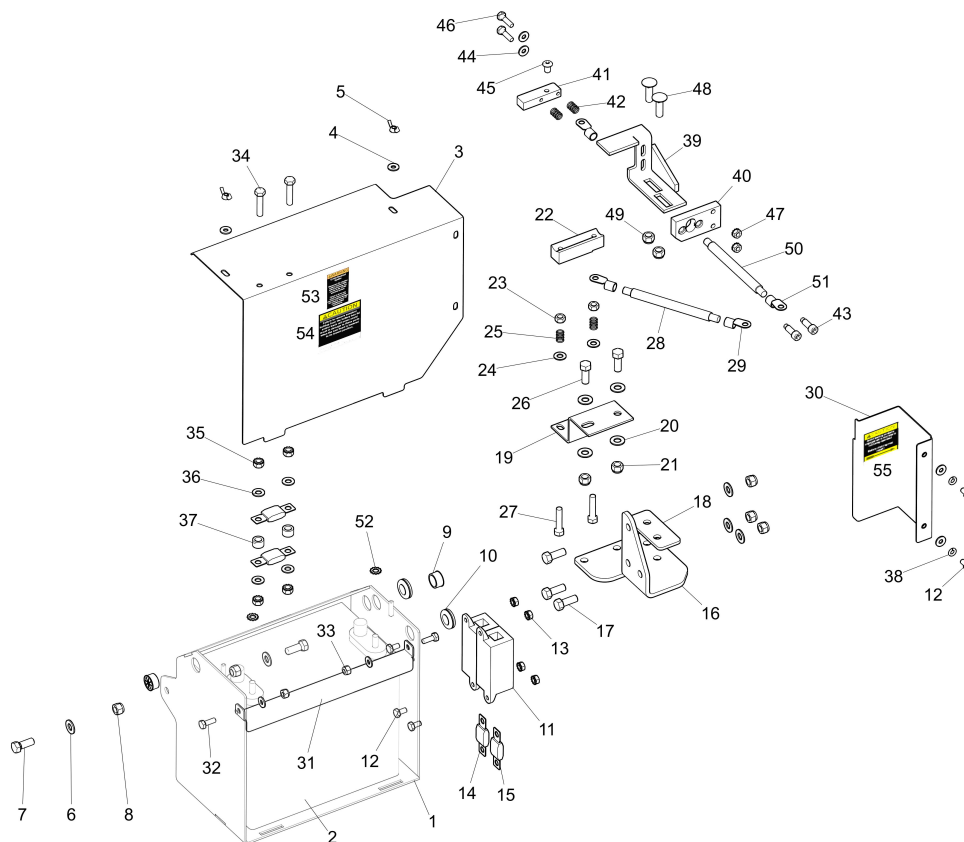
3H1162-2

REF	PART #	QTY.	
	073541	1	
1	071339	1	
2	053347	1	
3	071341	1	
4	015401	1	
5	F05015-28	2	
6	P03027	2	
7	P02575	2	
8	P06257	1	
9	076050	1	
10	F05011-16	1	
11	073540-FR	1	
12	053385	4	
13	P04350	1	
14	021256	2	
15	021253	2	

# 4 Systeme De Commande Et Batterie

## Boîte De Batterie

### 4.4 Boîte De Batterie



TD062541  
TD062541

REF	PART NUMBER	QTY.
	062541	1
1	062542	1
2	p12315	1
3	062546	1
4	f05011-11	6
5	f05010-13	2
6	f05011-3	5
7	f05007-87	2
8	f05010-10	5
9	p04137	2
10	p11764	2
11	052371	2
12	f05005-15	6
13	f05010-9	4
14	052370-150	2
15	053339	2

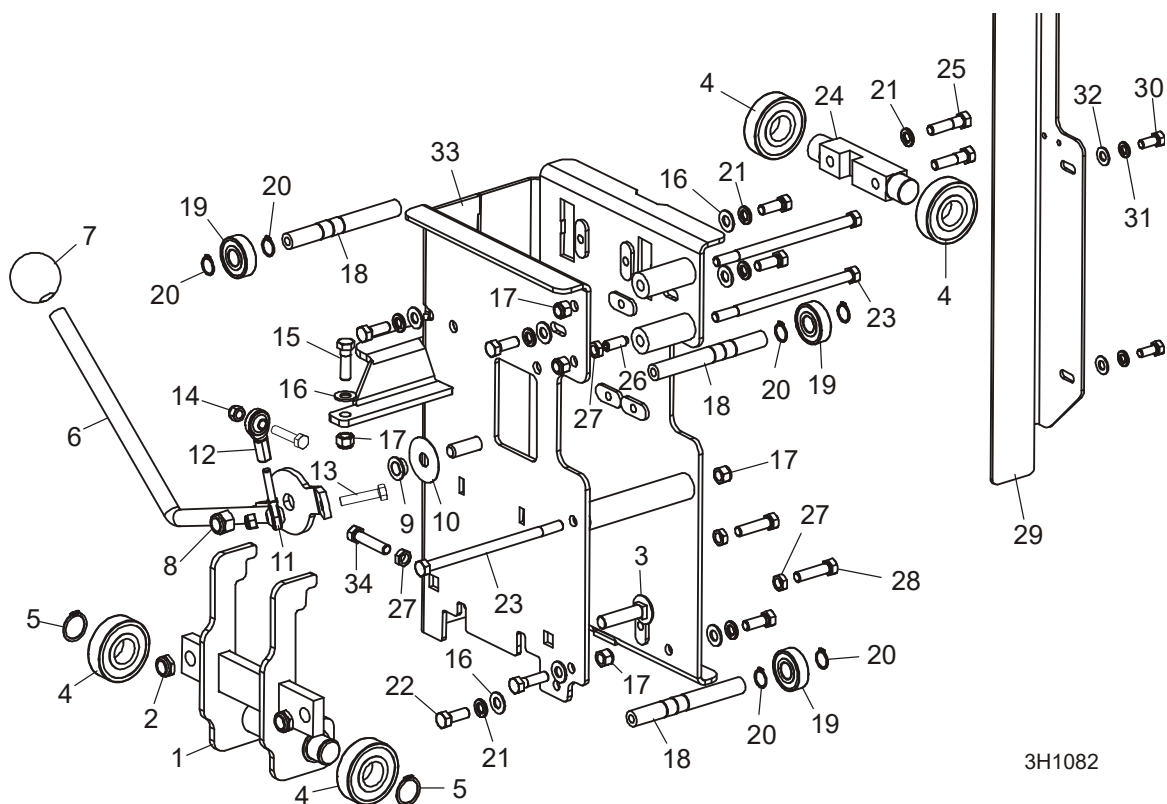
16	059636	1
17	f05007-7	3
	025964	1
18	065081	1
19	016792	1
20	f05011-3	4
21	f05010-10	2
22	015264	1
23	f05010-17	2
24	f05011-17	2
25	p10077	2
26	f05007-7	2
27	f05008-96	2
	036306	1
28	r01971	1
29	f05092-16	2
30	065040	1

31	065082	1
32	f05005-123	2
33	f05010-69	2
34	f05006-2	2
35	f05010-20	4
36	f05011-17	4
37	055323	2
38	f05011-14	2
	010103	1
39	015324	1
40	s10072	1
41	015253	1
42	p10077	2
43	f05006-143	2
44	f05011-11	2
45	f05006-20	1
46	f05005-38	2

47	f05010-9	2
48	f05007-11	2
49	f05010-10	2
	128088	1
50	r01971-1	1
51	f05092-16	2
52	f05011-33	2
53	P12960	1
54	P10364	1
55	014774	1
	Hydraulic Positive Contact Parts <a href="#">Voir Partie 8.3</a>	

## PARTIE 5 SYSTÈME DE MONTÉE

### 5.1 Fixation De La Tête De Sciage



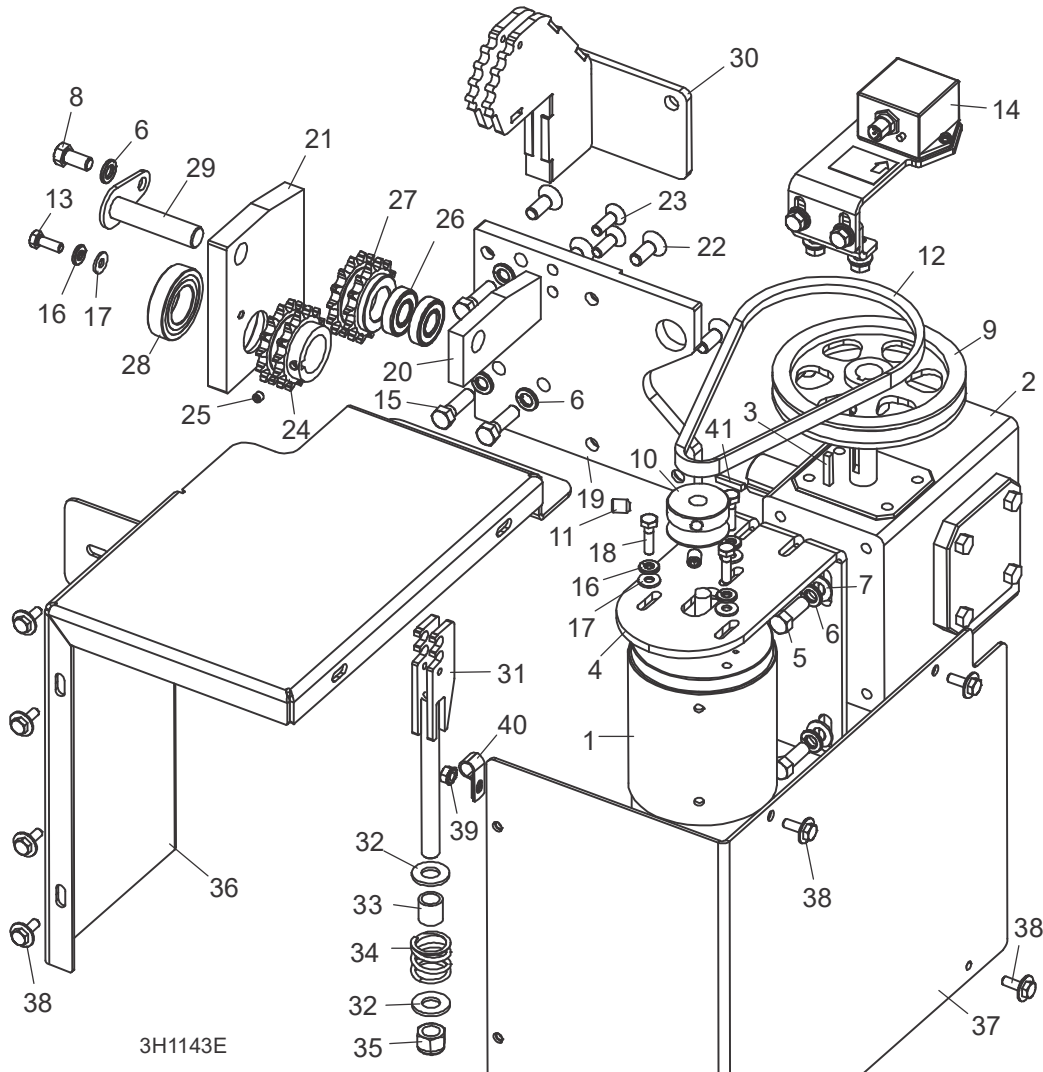
3H1082

REF	PART #	QTY.
<b>1-34</b>	062519	1
1	048562	1
2	F05010-127	2
3	F05008-132	2
4	P08066	4
5	F04254-26	1
6	003327	1
7	P04211	1
8	F05010-8	1
9	P08060	1
10	014972	1
11	P09814	1
12	P09813	1
13	F05008-96	2
14	F05010-58	2

15	F05007-123	1
16	F05011-3	7
17	F05010-10	5
18	048559	3
19	P06030-1	3
20	F04254-2	6
21	F05011-4	8
22	F05007-87	6
23	F05007-205	3
24	048560	1
25	F05007-78	2
26	F05007-88	2
27	F05010-29	2
28	F05007-17	2
29	049133	1
30	F05006-102	2

31	F05011-13	2
32	F05011-17	2
33	062516	1
34	F05007-19	1

## 5.2 Système D'entraînement De Montée



REF	PART #	QTY.	
1-35	062515	1	
1-29	066799	1	
1	006747	1	
	061794	1	
2	074166	1	
3	S31027	1	
4	008721	1	
5	F05007-7	4	
6	F05011-4	8	
7	F05011-3	4	

8	F05007-118	1	
9	066781	1	
10	S09579	1	
11	F05007-12	2	
12	038459	1	
13	F05005-1	1	
14	<a href="#">Voir Partie 5.3</a>		
15	F05007-123	3	
16	F05011-14	4	
17	F05011-11	4	
18	F05005-38	3	
19	066797	1	

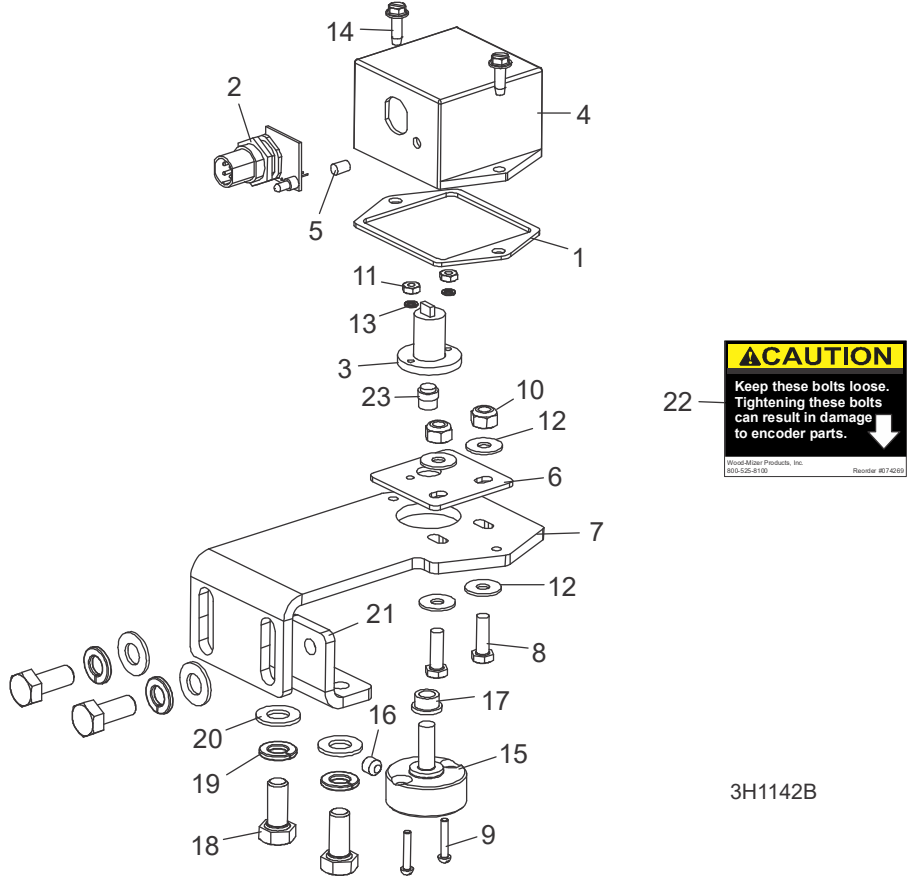
20	066789	1	
21	066795	1	
22	F05007-64	5	
23	F05006-22	2	
24	066794	1	
25	F05005-131	1	
26-27	074932	1	
26	074931	2	
27	074930	1	
28	066798	1	
29	066783	1	
30	062526	1	

**5****Systeme De Montée**  
*Systeme D'entraînement De Montée*

---

<b>31-35</b>	062527	1	
<b>31</b>	062528	1	
<b>32</b>	F05011-2	2	
<b>33</b>	016515	1	
<b>34</b>	016516	1	
<b>35</b>	F05010-8	1	
	074022	1	
	017724	2	
<b>36</b>	076152	1	
<b>37</b>	076153	1	
<b>38</b>	F05005-134	7	
<b>39</b>	F05010-9	1	
<b>40</b>	071229	1	
<b>41</b>	S04124	1	

5.3 Détecteur



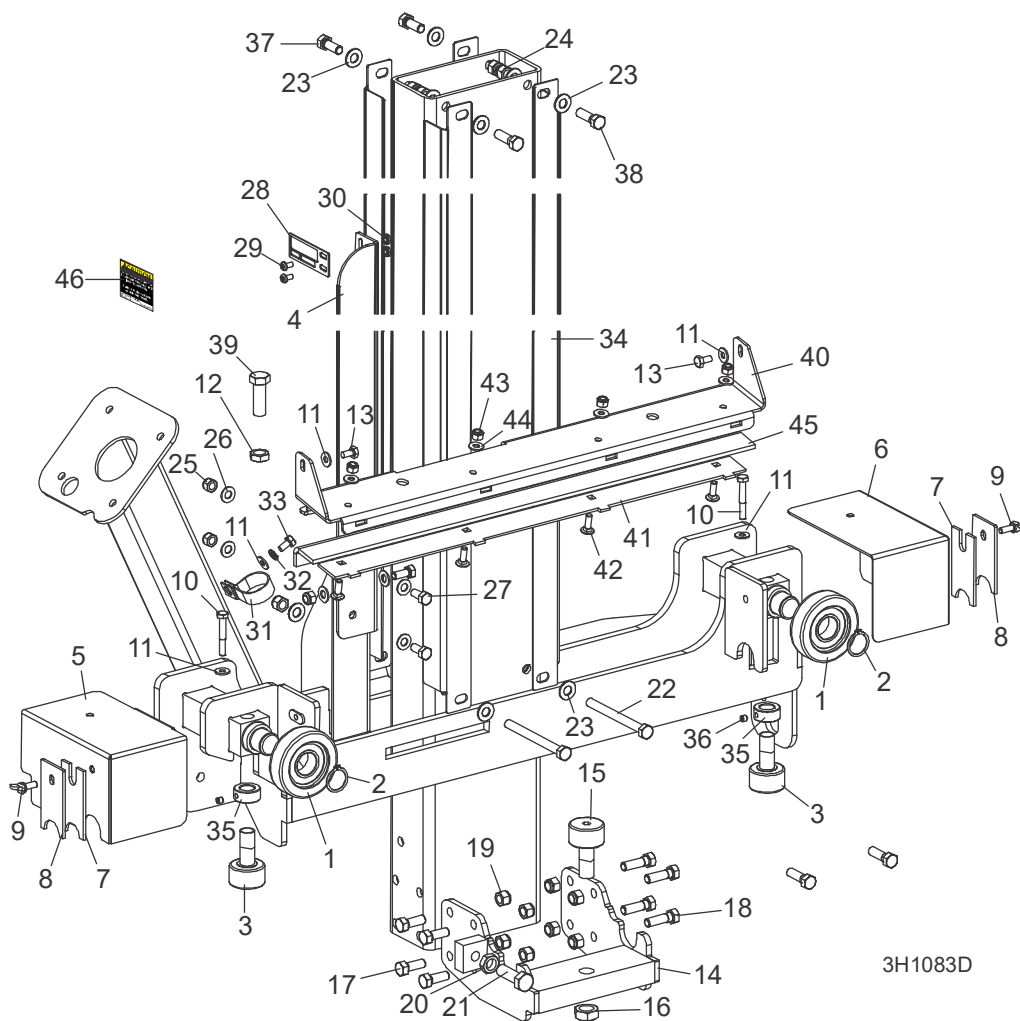
REF	PART #	QTY.	
1-22	053369	1	
1	006864	1	
2	053376	1	
3	053387	1	
4	053399	1	
5	053400	1	
6	057853	1	
7	061518	1	
8	F05004-18	2	
9	F05004-49	2	
10	F05010-160	2	
11	F05010-43	2	
12	F05011-18	4	
13	F05011-21	2	
14	F05015-18	2	

15	057852	1	
16	F05005-131	1	
17	049018	1	
18	F05006-5	4	
19	F05011-13	4	
20	F05011-17	4	
21	057872	1	
22	074269	1	
23	065890	1	



## PARTIE 6 SYSTÈME D'ENTRAÎNEMENT ET PALIERS

### 6.1 Paliers de Rail et Grattoirs



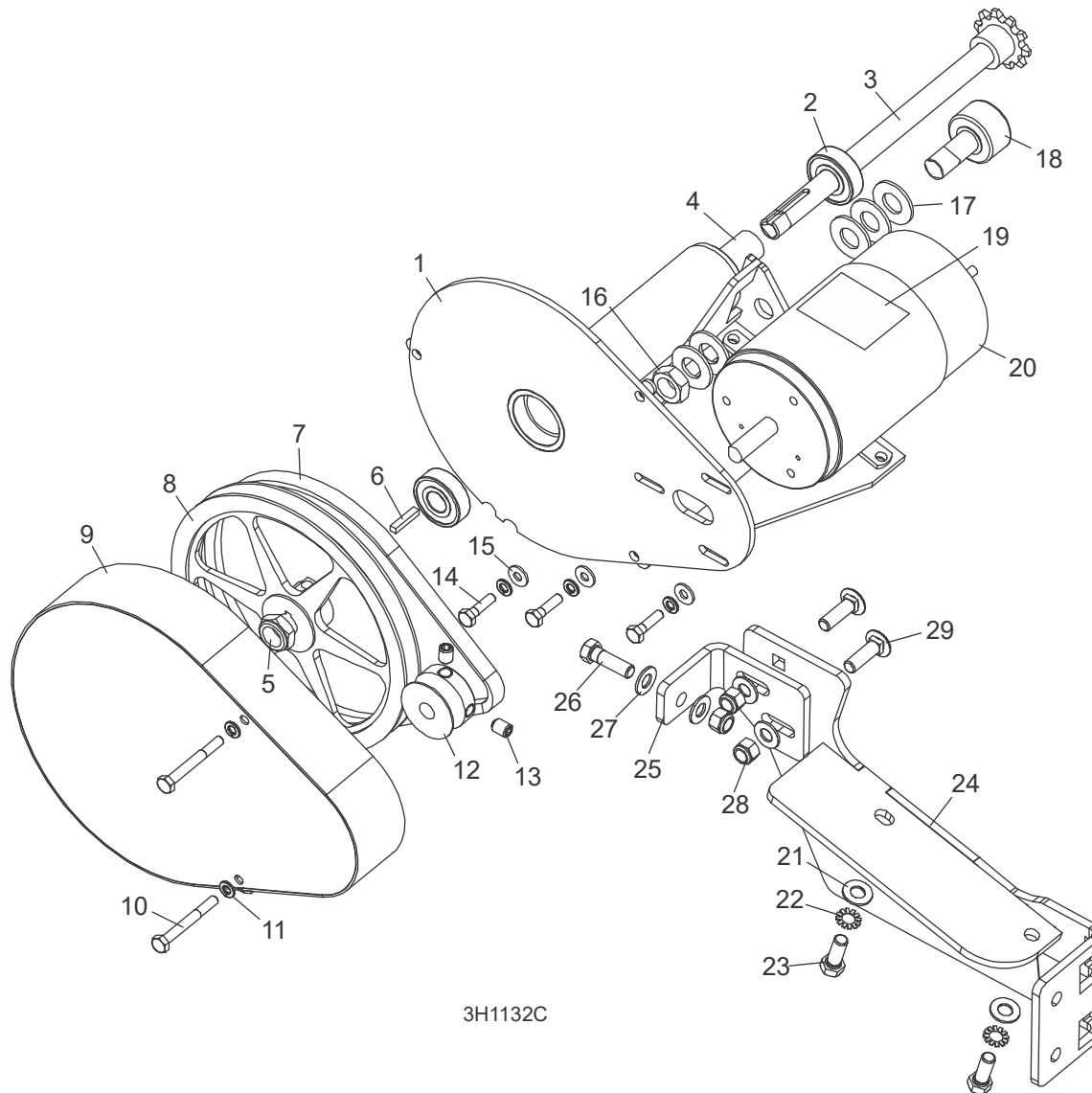
REF	PART #	QTY.
1-46	062514	1
1	023857	2
2	F04254-15	2
3	012797	2
4	062537	1
5	049342	1
6	049341	1
7	M04113	2
8	034229	2

9	F05005-64	2
10	F05005-68	2
11	F05011-11	5
12	F05010-31	1
13	F05005-15	2
	048547	1
14	048548	1
15	012797	1
16	F05010-11	1
17	F05007-87	4

18	F05007-123	4
19	F05010-10	8
20	F05010-31	1
21	F05008-33	1
22	F05007-92	2
23	F05011-3	12
24	F05010-10	10
25	F05010-58	3
26	F05011-17	6
27	F05006-5	3

<b>28</b>	017778	1	
<b>29</b>	F05004-3	2	
<b>30</b>	F05010-14	2	
<b>31</b>	038482	1	
<b>32</b>	F05011-14	1	
<b>33</b>	F05005-15	1	
<b>34</b>	048614	4	
	P05035	2	
<b>35</b>	P05035-1	1	
<b>36</b>	F05005-105	1	
<b>37</b>	F05007-87	2	
<b>38</b>	F05007-123	2	
<b>39</b>	F05008-33	1	
<b>40-45</b>	110614	1	
<b>40</b>	110610	1	
<b>41</b>	110611	1	
<b>42</b>	F05005-113	4	
<b>43</b>	F05010-69	4	
<b>44</b>	F05011-11	4	
<b>45</b>	S09915	1	
<b>46</b>	S11762	1	

**6.2 Système D'entraînement**



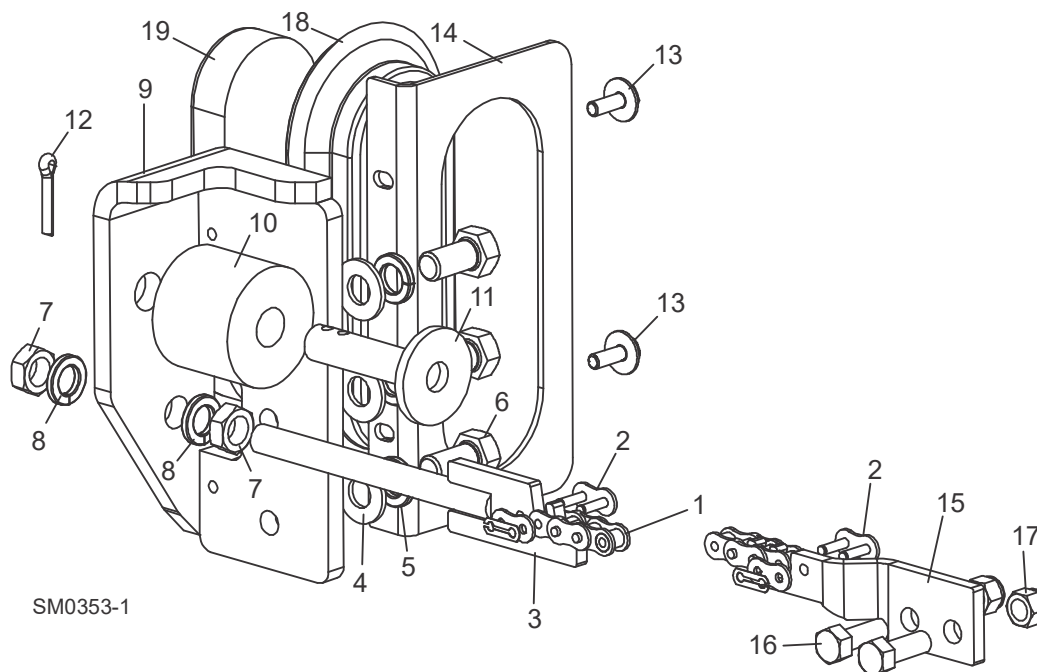
REF	PART #	QTY.
1-29	066999	1
1-23	066990	1
1	066991	1
2	P06030-1	2
3-5	079800	1
3	079798	1

4	079799	1
5	F05010-101	1
6	S31027	1
7	P04031	1
8	P04343	1
9	W11613	1
10	F05005-32	2

11	F05011-14	5
12	S09579	1
13	F05007-12	2
14	F05005-101	1
15	F05011-11	3
16	F05010-11	1
17	F05011-5	6

<b>18</b>	012797	1
<b>19</b>	024431	1
<b>20</b>	006747	1
	061794	1
<b>21</b>	F05011-3	2
<b>22</b>	F05011-36	2
<b>23</b>	F05007-82	2
<b>24</b>	066995	1
<b>25</b>	066998	1
<b>26</b>	F05007-123	1
<b>27</b>	F05011-3	4
<b>28</b>	F05010-10	3
<b>29</b>	F05007-127	2

### 6.3 Chaîne D'entraînement Et Butoir



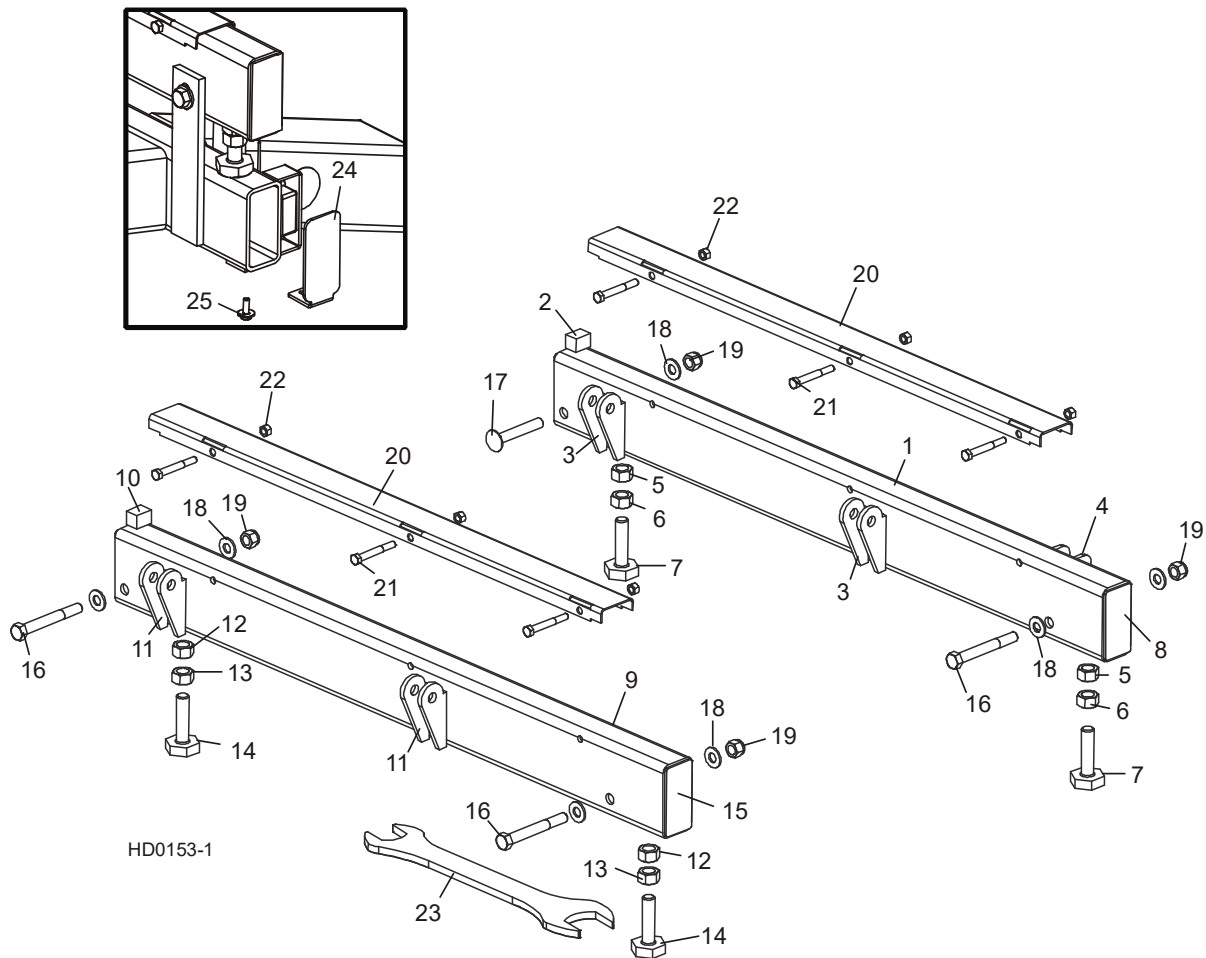
REF	PART #	QTY.
1	014745	1
2	P04200	2
3	015721	1
4	F05011-2	3
5	F05011-9	3
6	F05008-128	3
7	F05010-16	2

8	F05011-9	2
9	006686	1
10-12	K09630	2
10	P12165	1
11	W09293	1
12	F05012-21	1
13	F05005-134	2
14	057882	1

15	015008	1
16	F05007-7	2
17	F05010-10	2
18	006688	1
19	006391	1

## SECTION 7 BÂTI DE LA SCIE

### 7.1 Rails Avant Et Arrière Du Banc De Grume

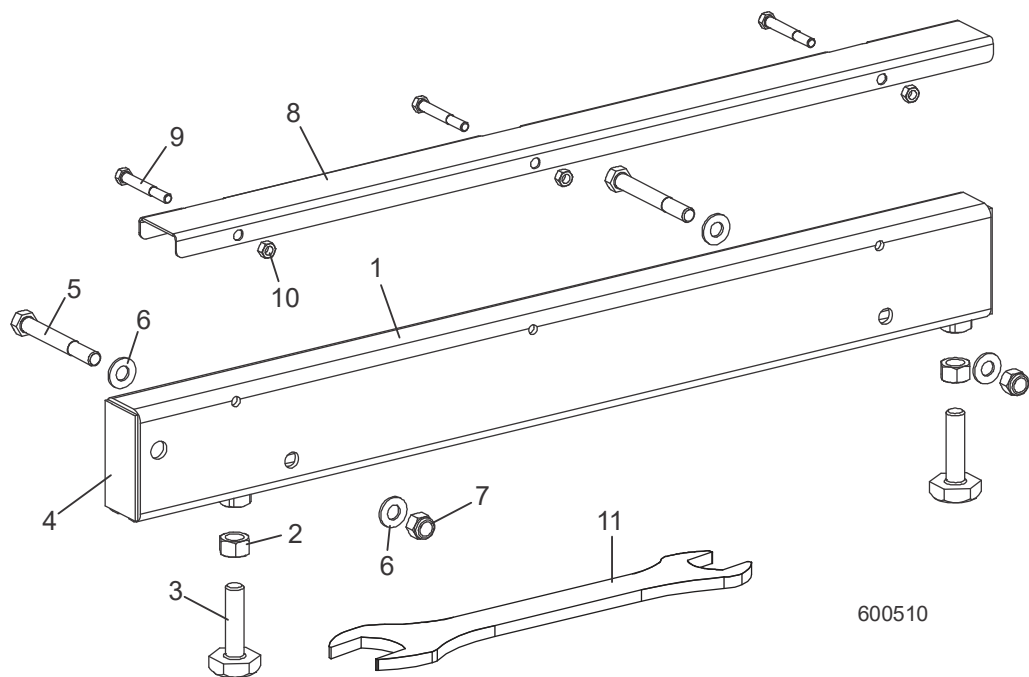


REF	PART #	QTY.
1-8	014467	1
1	----	1
2	S09034	1
3	----	4
4	----	2
5	F05010-84	2
6	F05010-5	2
7	S13006	2
8	----	2
9-15	014455	1

9	----	1
10	S09034	1
11	----	4
12	F05010-84	2
13	F05010-5	2
14	S13006	2
15	----	2
16	F05008-78	3
17	F05008-94	1
18	F05011-2	7
19	F05010-8	4

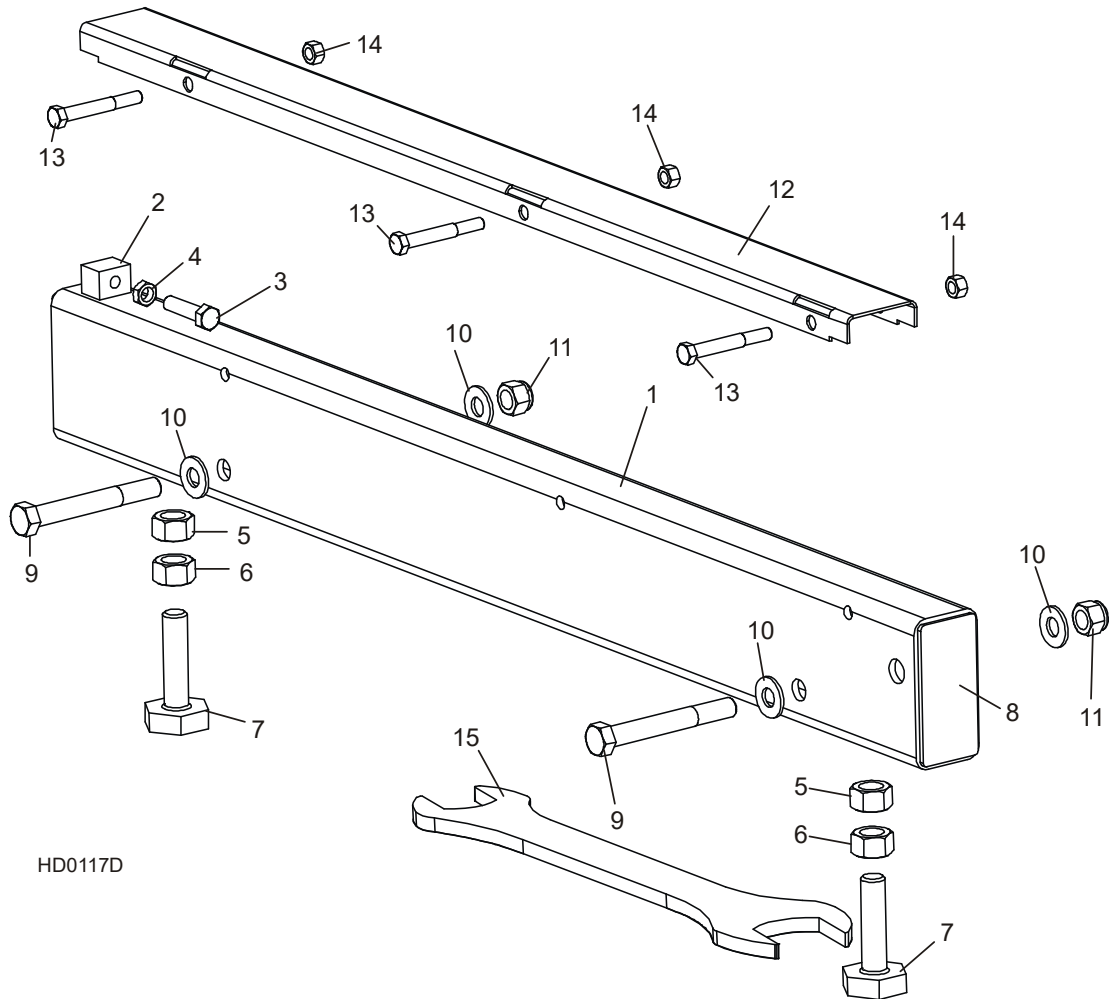
20	016898	2
21	F05006-10	6
22	F05010-6	6
23	015970	1
24	038843	2
25	F05005-134	2

## 7.2 Rail Centre-avant Du Banc De Grume



REF	PART #	QTY.
<b>1-10</b>	034549	1
<b>1</b>	034545	1
<b>2</b>	F05010-5	2
<b>3</b>	S13006	2
<b>4</b>	S04058	2
<b>5</b>	F05008-78	2
<b>6</b>	F05011-2	4
<b>7</b>	F05010-8	2
<b>8-10</b>	A09956	1
<b>8</b>	S09944	1
<b>9</b>	F05006-10	3
<b>10</b>	F05010-6	3
<b>11</b>	015970	1

### 7.3 Rail Centre-arrière Du Banc De Grume



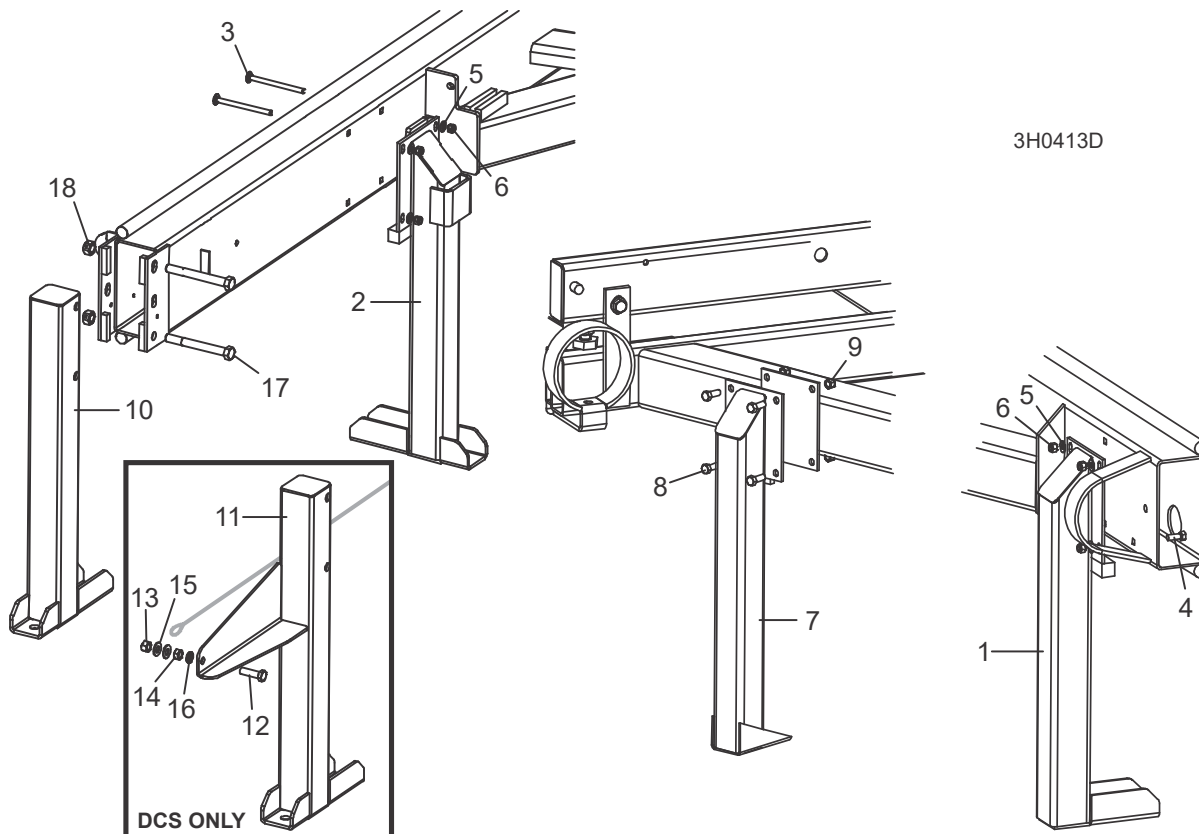
REF	PART #	QTY.
1-8	015757	1
1	014640	1
2	014639	1
3	F05007-17	1
4	F05010-29	1
5	F05010-187	2

6	F05010-5	2
7	S13006	2
8	S04058	1
9	F05008-78	2
10	F05011-2	4
11	F05010-8	2
12-14	A09956	1

12	----	1
13	F05006-10	3
14	F05010-6	3
15	015970	1



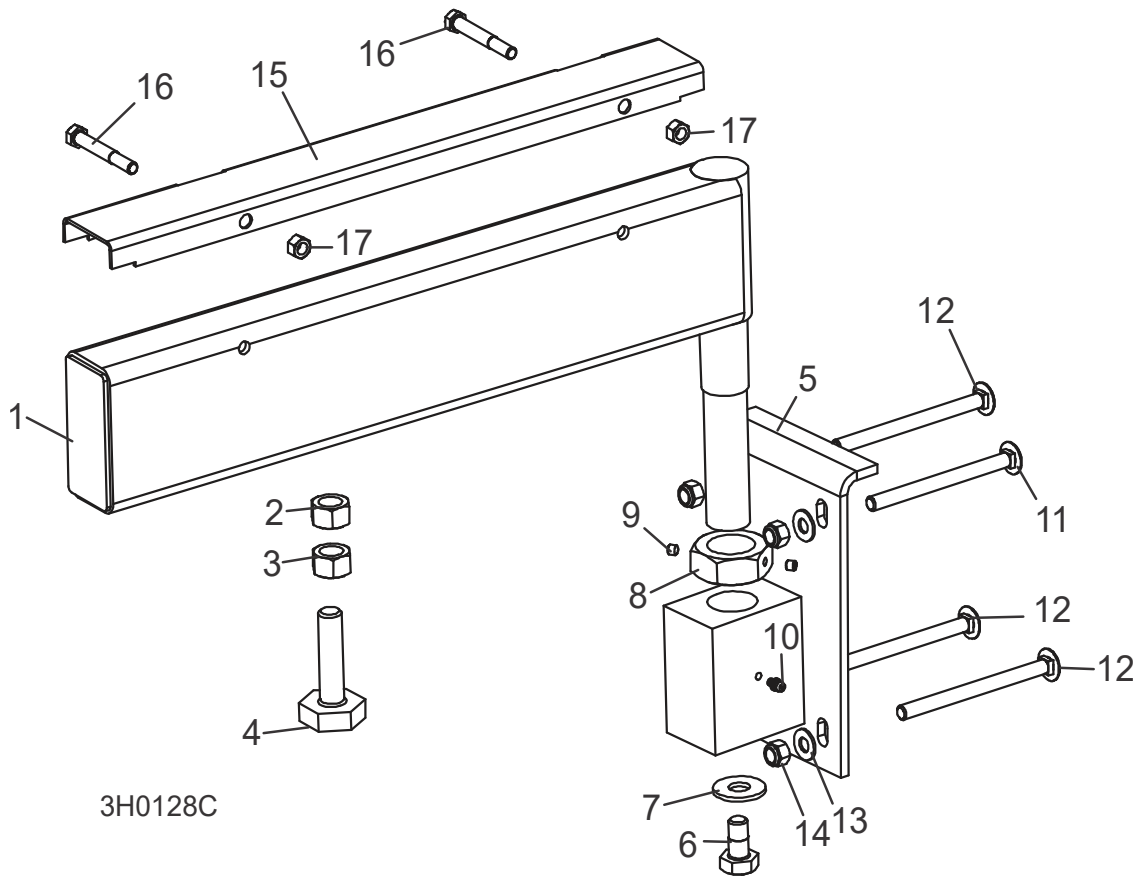
### 7.4 Appuis Fixes



REF	PART #	QTY.
1	W09513	3
2	015091	1
3	F05007-113	12
4	F05007-2	4
5	F05011-3	16
6	F05010-10	16
7	W09515	2
8	F05007-2	8
9	F05010-10	8
10	W09517	1
11	065935	1
12	F05008-88	1
13	F05010-3	1
14	F05010-35	1
15	F05011-2	2
16	F05011-9	1

17	F05009-11	2
18	F05010-4	2

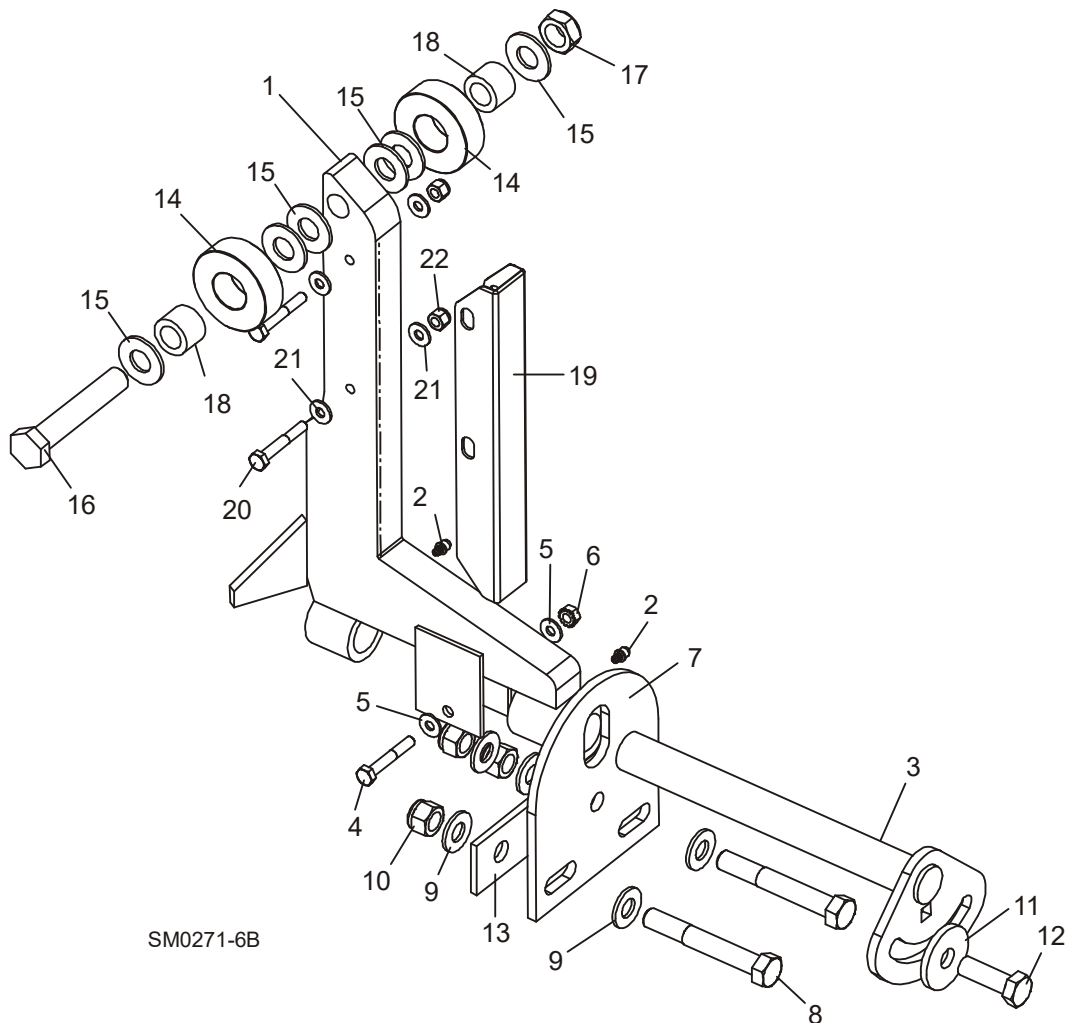
## 7.5 Support De Grume Mobile



REF	PART #	QTY.
1-10	A13015	2
1-4	-----	1
2	F05010-84	2
3	F05010-5	2
4	S13006	2
5	W13090	1
6	F05008-50	1
7	F05011-52	1
8	S13016	1
9	F05005-42	2
10	P04107	1
11	F05007-114	2
12	F05007-113	6
13	F05011-3	8

14	F05010-10	8
15-17	017710	2
15	S13012	1
16	F05006-10	2
17	F05010-6	2

### 7.6 Cales À Billes (Non Hydrauliques)

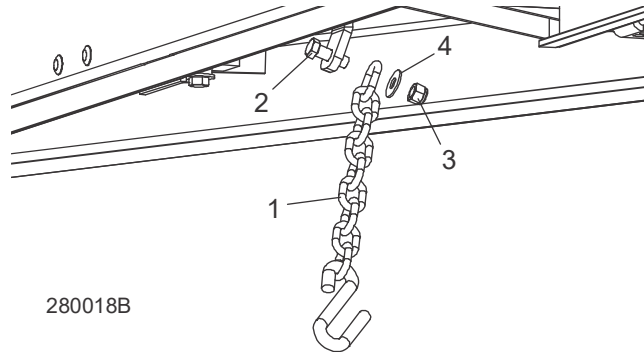


SM0271-6B

1-2	015235	
2	P04107	2
3-13	016559	
3	016544	1
4	F05005-4	1
5	F05011-11	2
6	F05010-9	1
7	016555	1
8	F05008-61	2
9	F05011-2	2
10	F05010-8	3
11	014632	1
12	F05008-33	1

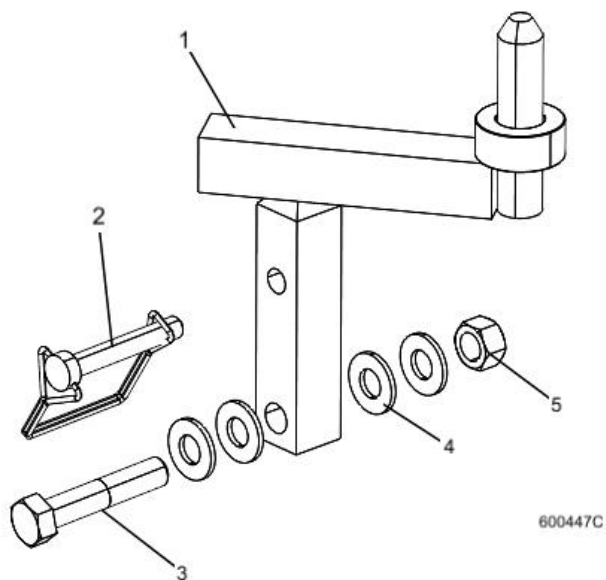
13	016558	1
14-18	016562	4
14	016561	2
15	F05011-5	6
16	F05009-118	1
17	F05010-96	1
18	016560	2
19-22	016798	1
19	016722	4
20	F05005-4	8
21	F05011-11	16
22	F05010-69	8

## 7.7 Chaîne De Sécurité



REF	PART #	QTY.
	107972	1
1	F05008-33	1
2	F05010-8	1
3	F05011-35	1

## 7.8 Attache De La Tête De Scie

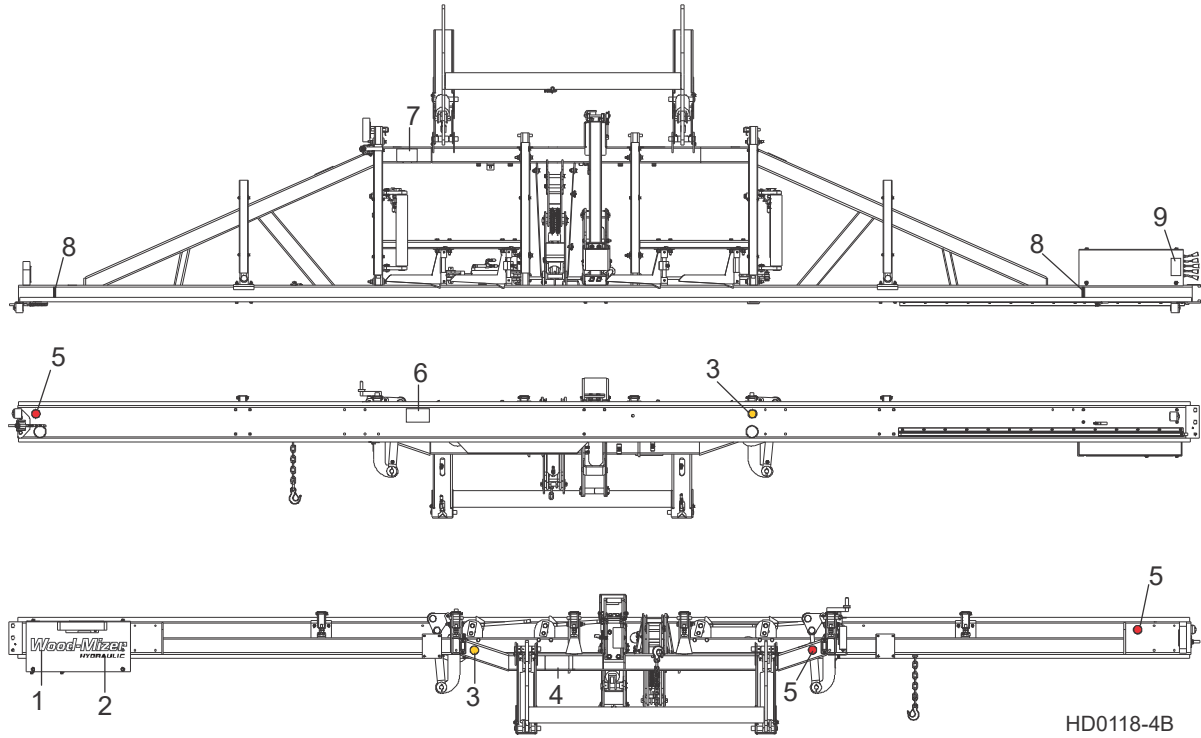


REF	PART #	QTY.	
	079485 <sup>1</sup>		
	079511 <sup>2</sup>		
<b>1</b>	014102 <sup>1</sup>	1	
	079510 <sup>2</sup>	1	
<b>2</b>	014151	1	
<b>3</b>	F05008-74	1	
<b>4</b>	F05011-2	4	
<b>5</b>	F05010-3	1	

<sup>1</sup> Standard

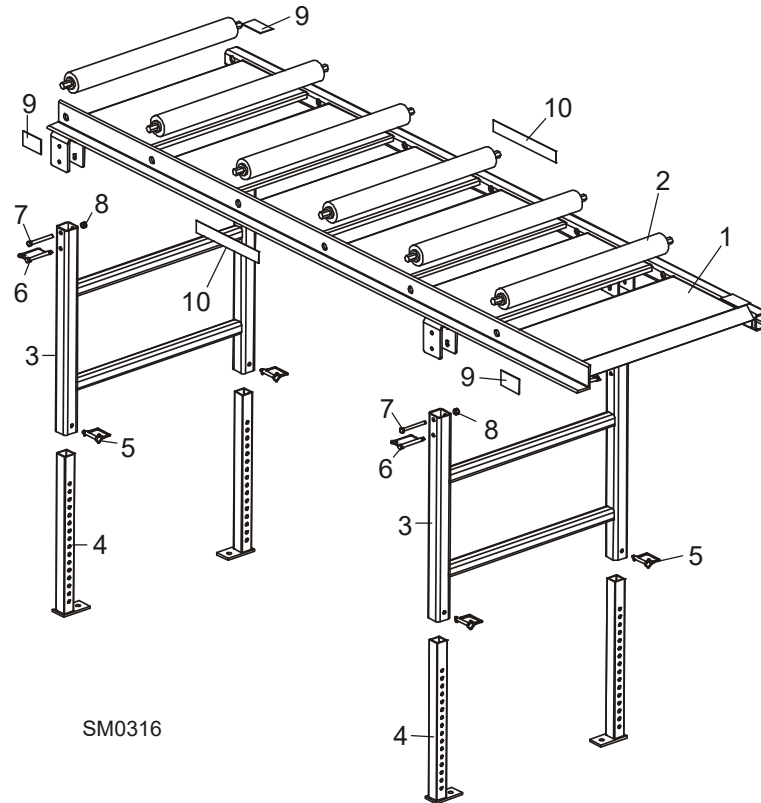
<sup>2</sup> Wide

## 7.9 Étiquettes D'avertissement



REF	PART #	QTY.
1	065034	1
2	065035	1
3	P07453	2
4	S09851	1
5	P07452	3
6	P10287	1
7	S12581	1
8	S12051	2
9	P12961	1

### 7.10 Table De Planches (Optionnel)

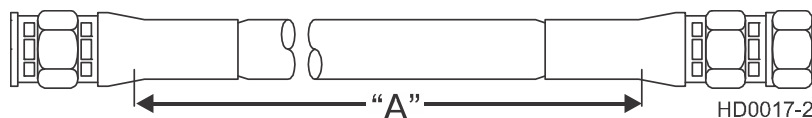


SM0316

REF	PART #	QTY.
1-10	016652	1
1	016606	1
2	038167	6
3	016609	2
4	016651	4
5	014151	4
6	016677	4
7	F05007-135	4
8	F05010-10	4
9	S12641-5	4
10	016991	2

## PARTIE 8 SYSTEME HYDRAULIQUE DU BANC

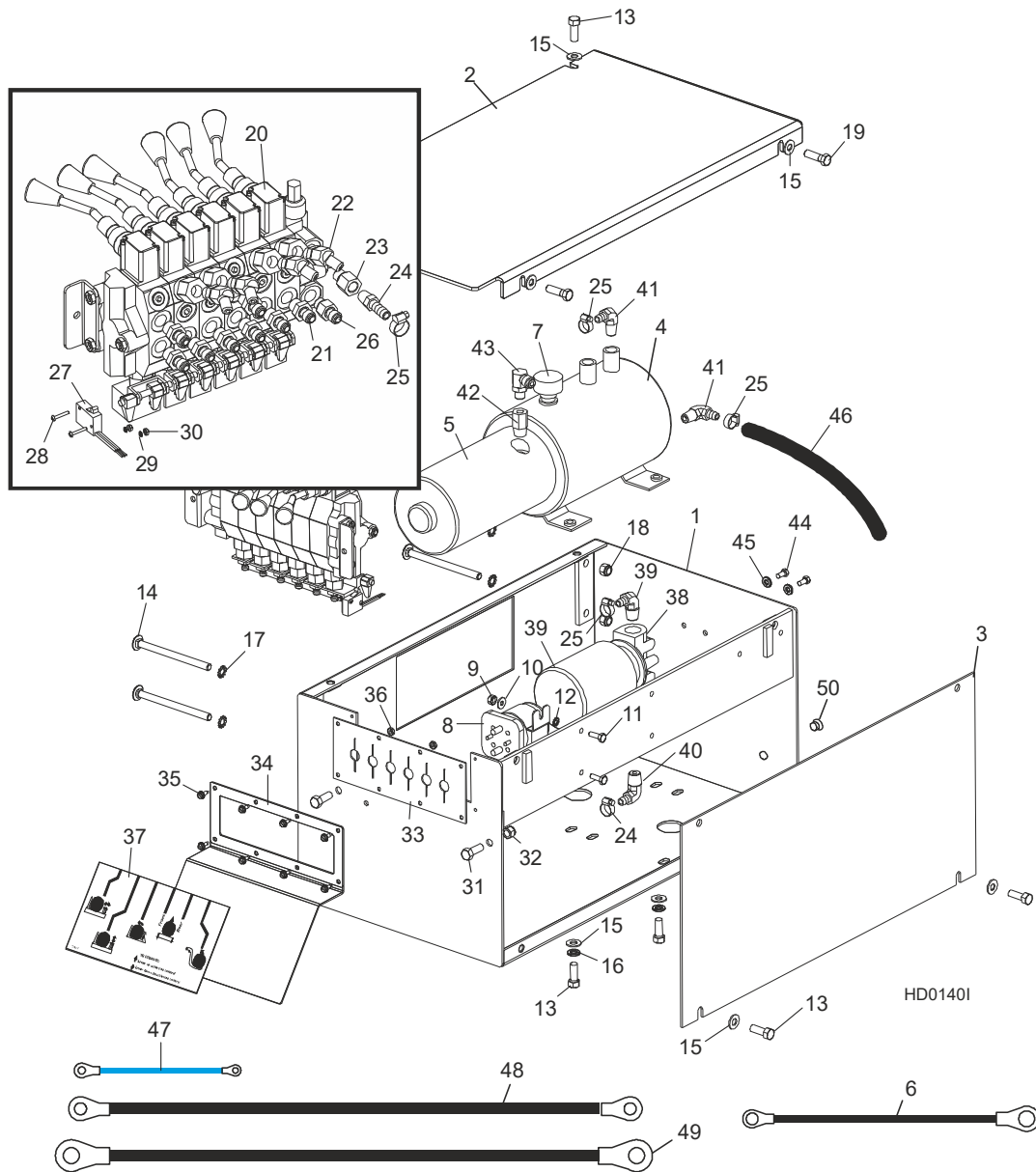
### 8.1 Tuyaux Hydrauliques



RÉF	COU-LEUR	LONGUEUR "A"		DESCRIPTION (NOTE: See Hydraulic Information Section in Operator's Manual for Hydraulic Schematics)	PIÈCES #	QTY.
		MFG SPEC	ACTUAL PART			
H1	None	9"	9"	1/4" HYDRAULIC PUMP TO VALVE	079000-9	1
H2	Plain	27"	27"	LOG TURNER BASE	079000-27	1
H3	Orange	18"	18"	LOG TURNER TOP	079000-18	1
H4	Yellow	95"	95"	FRONT TOE BOARD TOP (LT30HD)	079000-95	1
		117"	117"	FRONT TOE BOARD TOP (LT40HD)	079000-117	1
H5	Gray	95"	95"	FRONT TOE BOARD BASE (LT30HD)	079000-95	1
		117"	117"	FRONT TOE BOARD BASE (LT40HD)	079000-117	1
H6	Pink	159"	159"	SIDE SUPPORT BASE (LT30HD)	079000-159	1
		181"	181"	SIDE SUPPORT BASE (LT40HD)	079000-181	1
H7	Plain	159"	159"	SIDE SUPPORT TOP (LT30HD)	079000-159	1
		181"	181"	SIDE SUPPORT TOP (LT40HD)	079000-181	1
H8	White	133"	135"	CLAMP IN/OUT TOP (LT30HD)	079000-135	1
		155"	157"	CLAMP IN/OUT TOP (LT40HD)	079000-157	1
H9	Dark Orange	125"	125"	CLAMP IN/OUT BASE (LT30HD)	079000-125	1
		147"	151"	CLAMP IN/OUT BASE (LT40HD)	079000-151	1
H10	Purple	197"	196"	REAR TOE BOARD TOP (LT30HD)	079000-196	1
		219"	219"	REAR TOE BOARD TOP (LT40HD)	079000-219	1
H11	Black	197"	196"	REAR TOE BOARD BASE (LT30HD)	079000-196	1
		219"	219"	REAR TOE BOARD BASE (LT40HD)	079000-219	1
H12	Green	62"	62"	LOADING ARM BRANCH TOP	079000-62	2
H13	Yellow	64"	64"	LOADING ARM BRANCH BASE	079000-64	2
H14	Blue	164"	164"	LOADING ARM TOP (LT30HD)	079000-164	1
		186"	186"	LOADING ARM TOP (LT40HD)	079000-186	1
H15	Red	164"	164"	LOADING ARM BOTTOM (LT30HD)	079000-164	1
		186"	186"	LOADING ARM BOTTOM (LT40HD)	079000-186	1
H16	Green	182"	181"	1/4" CLAMP UP/DOWN TOP (LT30HD)	079000-181	1
		204"	204"	1/4" CLAMP UP/DOWN TOP (LT40HD)	079000-204	1
H17	Yellow	171"	173"	1/4" CLAMP UP/DOWN BASE (LT30HD)	079000-173	1
		193"	194"	1/4" CLAMP UP/DOWN BASE (LT40HD)	079000-194	1
				GROMMET, 2 1/2" DIAMETER RUBBER	085614	2
				GROMMET, 1 X 1 3/4" OVAL RUBBER	085613	2



## 8.2 Boîte De Des Hydrauliques



REF	PART #	QTY.
1	015027	1
2	015228	1
3	015227	1
4-7	061764	1
4	016199	1

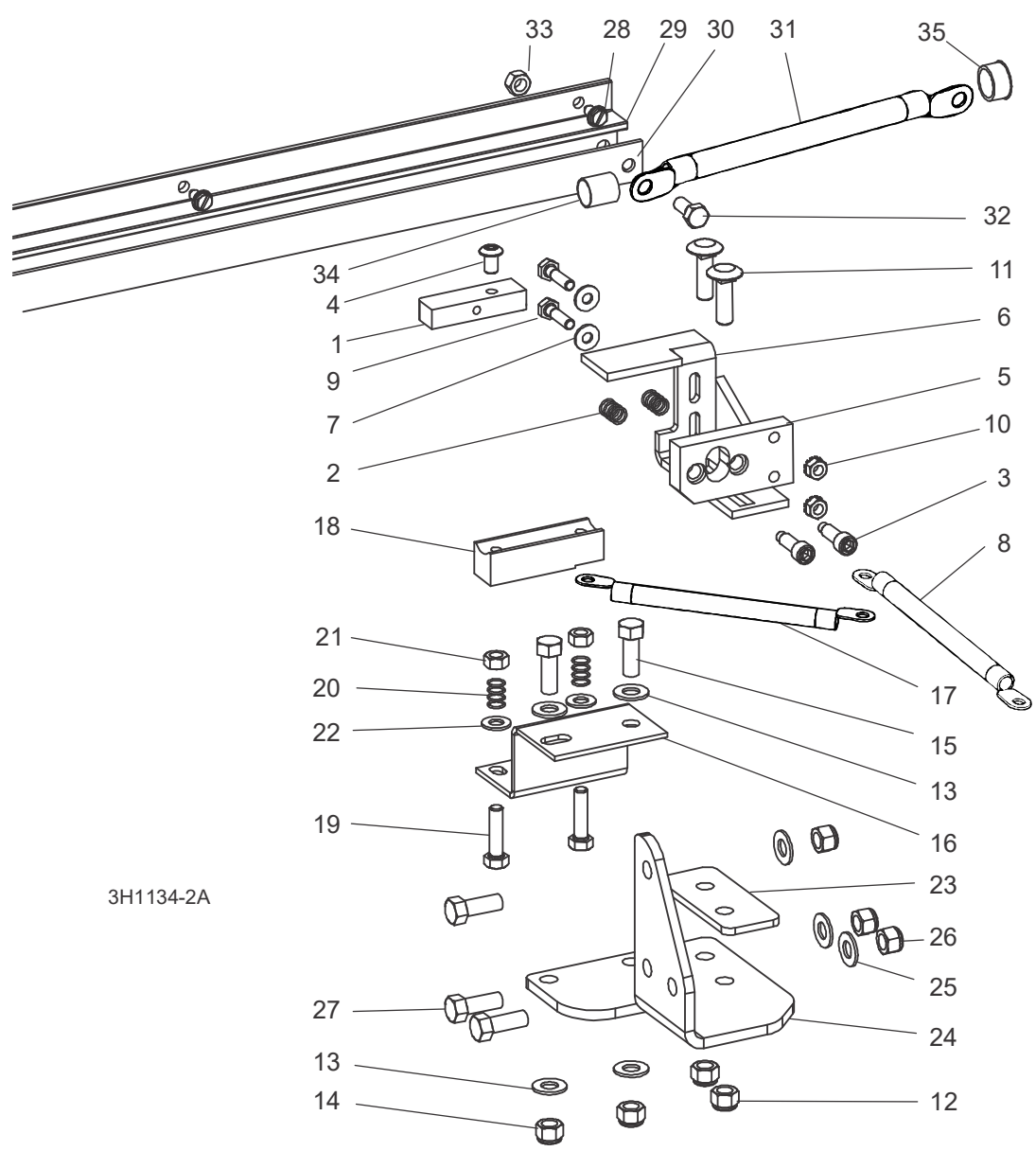
5-6	052807	1
6	052806	1
7	P12817	1
8	016371	1
9	F05010-9	2
10	F05011-11	2
11	F05005-1	2

12	F05011-37	2
13	F05007-87	8
14	F05007-113	4
15	F05011-3	10
16	F05011-4	4
17	F05011-36	4
18	F05010-10	4

<b>19</b>	F05007-2	2
<b>20</b>	015260	1
<b>21</b>	P26284	8
<b>22</b>	015488	4
<b>23</b>	014686	1
<b>24</b>	014685	1
<b>25</b>	P12739	5
<b>26</b>	P26284	1
<b>27</b>	024198	1
<b>28</b>	F05004-13	2
<b>29</b>	F05011-21	2
<b>30</b>	F05010-43	2
<b>31</b>	F05007-7	2
<b>32</b>	F05010-10	2
<b>33</b>	015079	1
<b>34</b>	015078	1
<b>35</b>	F05015-7	8
<b>36</b>	F05010-14	2
<b>37</b>	015364	1
<b>38-39</b>	P22683	1
<b>39</b>	P20301	1
<b>40</b>	P12707	2
<b>41</b>	P12708	2
<b>42</b>	015490	1
<b>43</b>	P09142	1
<b>44</b>	F05005-15	2
<b>45</b>	F05011-14	2
<b>46</b>	R01892-1	A/R
<b>47</b>	036315	1
<b>48</b>	036310	1
<b>49</b>	036312	1
<b>50</b>	036778 <sup>1</sup>	2

<sup>1</sup> ECN:38166;

**8.3 Plaque De Contact Hydraulique Et Bornes**



3H1134-2A

REF	PART #	QTY.
	010103	1
	007716	1
<b>1</b>	015253 <sup>1</sup>	1
<b>2</b>	P10077	2
<b>3</b>	F05006-143	2
<b>4</b>	F05006-20	1
<b>5</b>	S10072	1
<b>6</b>	015324	1

<b>7</b>	F05011-11	2
<b>8</b>	128088 <sup>2</sup>	1
	R01971	1 Ft
	F05092-16	2
<b>9</b>	F05005-38	2
<b>10</b>	F05010-9	2
<b>11</b>	F05007-11	2
<b>12</b>	F05010-10	2
	065081	1

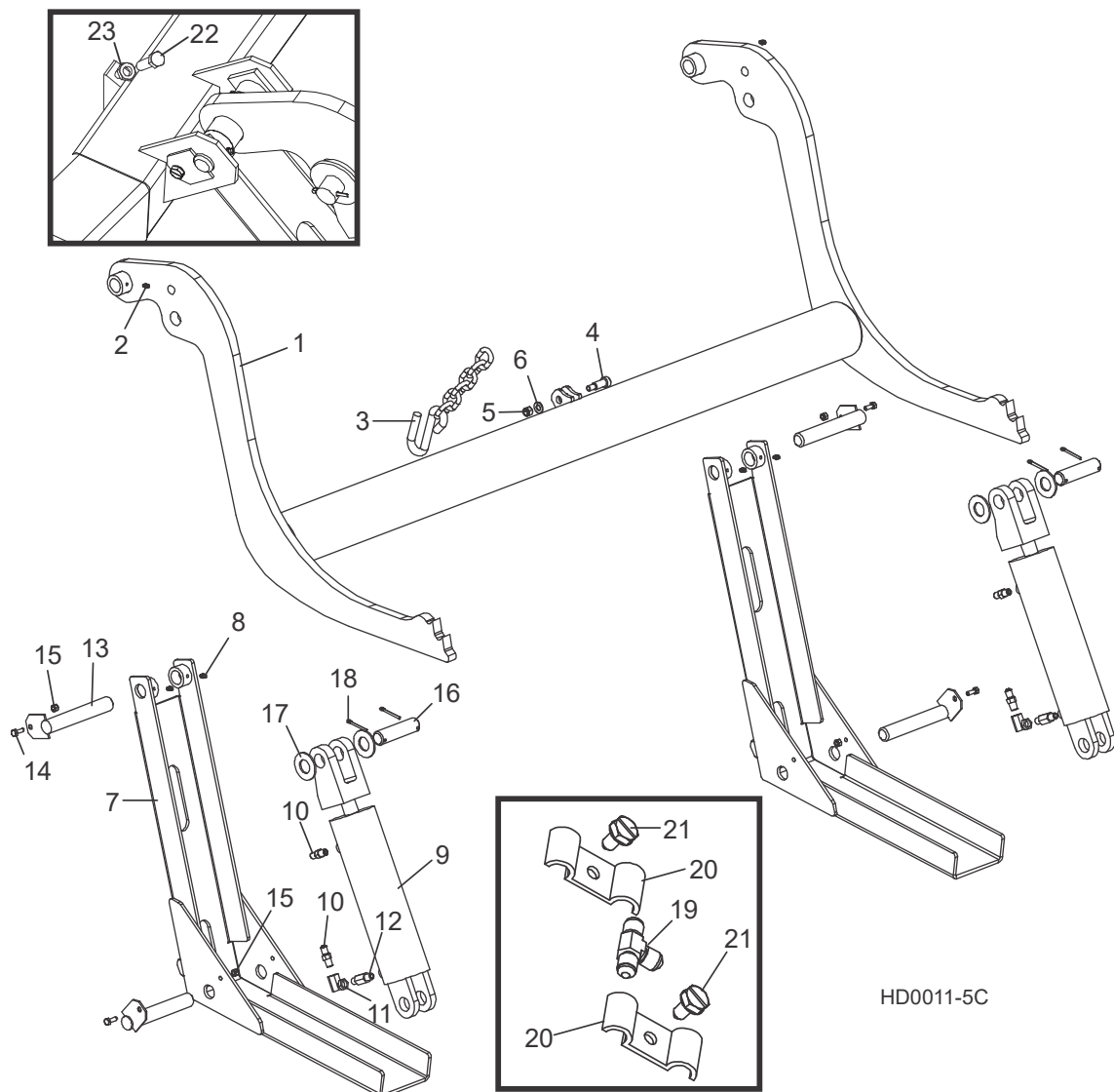
<b>13</b>	F05011-3	4
<b>14</b>	F05010-10	2
<b>15</b>	F05007-7	2
<b>16</b>	016792	1
<b>17</b>	036306 <sup>2</sup>	1
	R01971	1 Ft
	F05092-16	1
	007717	1
<b>18</b>	015264 <sup>1</sup>	1

<b>19</b>	F05008-96	2
<b>20</b>	P10077	2
<b>21</b>	F05010-17	2
<b>22</b>	F05011-17	2
<b>23</b>	025964	1
<b>24</b>	059636	1
<b>25</b>	F05011-3	3
<b>26</b>	F05010-10	3
<b>27</b>	F05007-7	3
	A11977	1
<b>28</b>	F05015-1	2
<b>29</b>	P11976	1
	A12043-N	1
<b>30</b>	S10075 <sup>1</sup>	1
<b>31</b>	052161 <sup>2</sup>	1
	R01971 <sup>1</sup>	1
	F05092-16	2
<b>32</b>	F05006-45	1
<b>33</b>	F05010-86	1
<b>34</b>	R01950-8	1
	A12043-406	1
<b>35</b>	P04137	1

<sup>1</sup> Available in assemblies only.

<sup>2</sup> Cable assemblies replaced  
R01971 and F05092-16 after  
9/17/2019 per ECN 37793.

### 8.4 Chargeuse Hydraulique



HD0011-5C

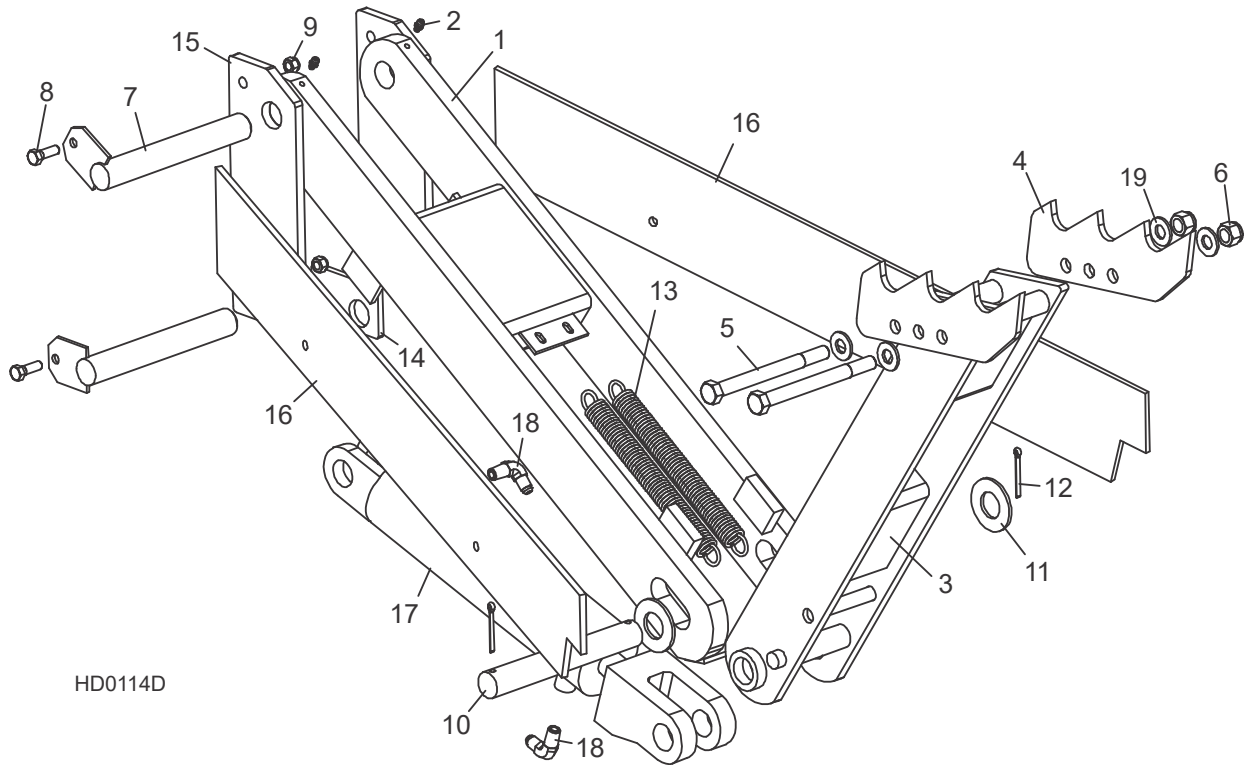
REF	PART #	QTY.	
	LTHDLA-30H	1	
	LTHDLA	1	
	036416	1	
<b>1</b>	110372	1	
<b>2</b>	P04107	2	
<b>3</b>	110472	1	
<b>4</b>	F05008-146	1	

<b>5</b>	F05010-10	1	
<b>6</b>	F05011-3	1	
<b>7</b>	W09444	2	
<b>8</b>	P04107	4	
	A09284	2	◆
<b>9</b>	P12847	1	
	P12956	1	
<b>10</b>	P09143	2	
<b>11</b>	P12199	1	

	015832	1	
<b>12</b>	015750	2	◆
	015832-255	1	
<b>13</b>	W09446	4	
<b>14</b>	F05005-1	4	
<b>15</b>	F05010-69	4	
<b>16</b>	S09251	2	
<b>17</b>	F05011-28	4	
<b>18</b>	F05012-23	4	

<b>19</b>	P09145	2	
<b>20</b>	S09245	6	
<b>21</b>	F05006-102	6	
<b>22</b>	F05008-116	2	
<b>23</b>	F05010-31	2	

### 8.5 Tourne-bille Hydraulique

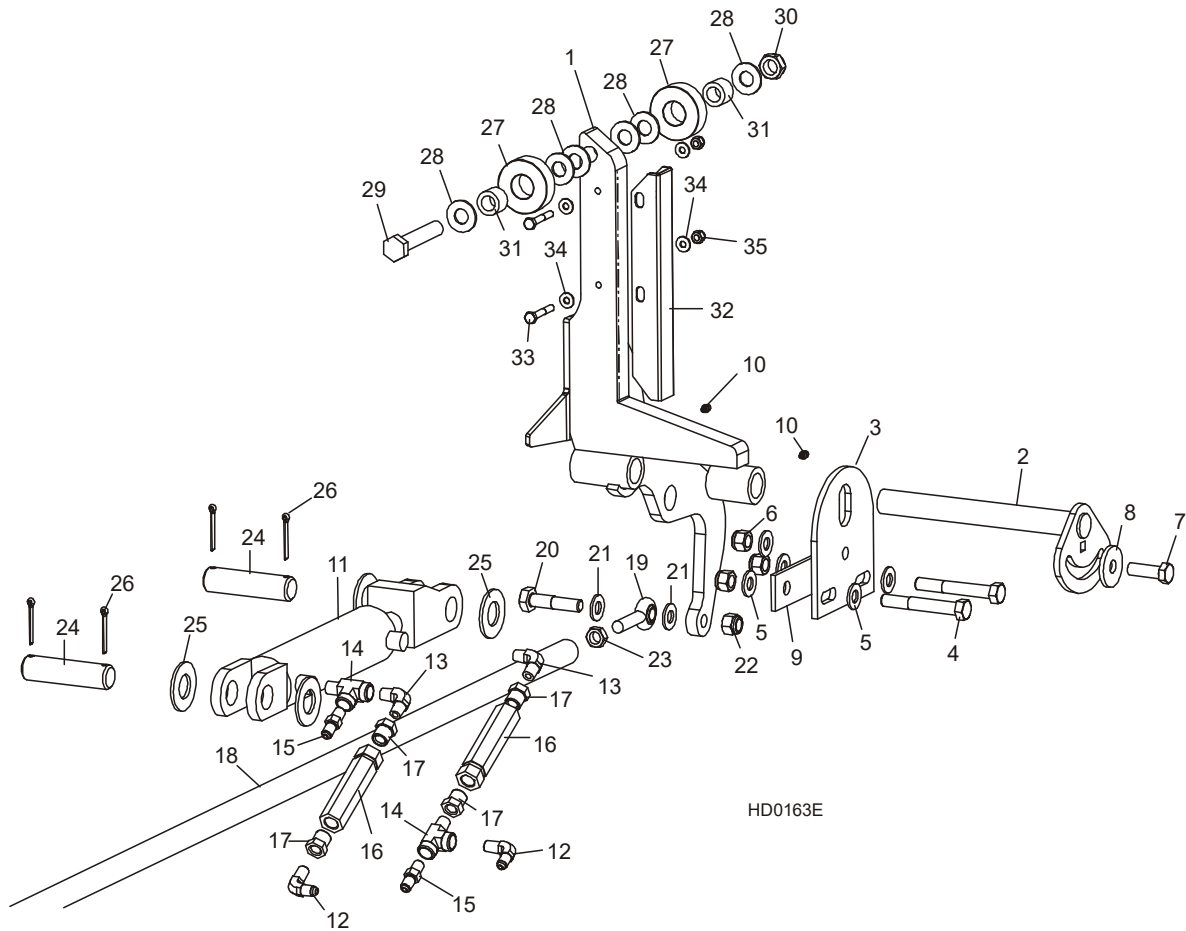


HD0114D

REF	PART #	QTY.
1	015231	1
2	P04107	2
3	015233	1
4	014675	2
5	F05008-28	2
6	F05010-8	2
7	015085	2
8	F05006-1	2
9	F05010-6	2
10	S09246	1
11	F05011-28	2
12	F05012-23	2
13	015718	2
14	S09155	1
15	S09109	2
16	S09605	2
17-18	A09286	1
17	-----	1

18	P09142	2
19	F05011-2	4

### 8.6 Cales Hydrauliques (Avant/Arrière)



HD0163E

REF	PART #	QTY.
1	W12339	2
2-9	016559	2
2	016544	1
3	016555	1
4	F05008-61	2
5	F05011-2	2
6	F05010-8	3
7	F05008-33	1
8	F05011-2	1
9	016558	1
10	P04107	4
11-17	A09283	1
11	P12845	1
	P12954	1
12	P09142	2
13	P09140	2

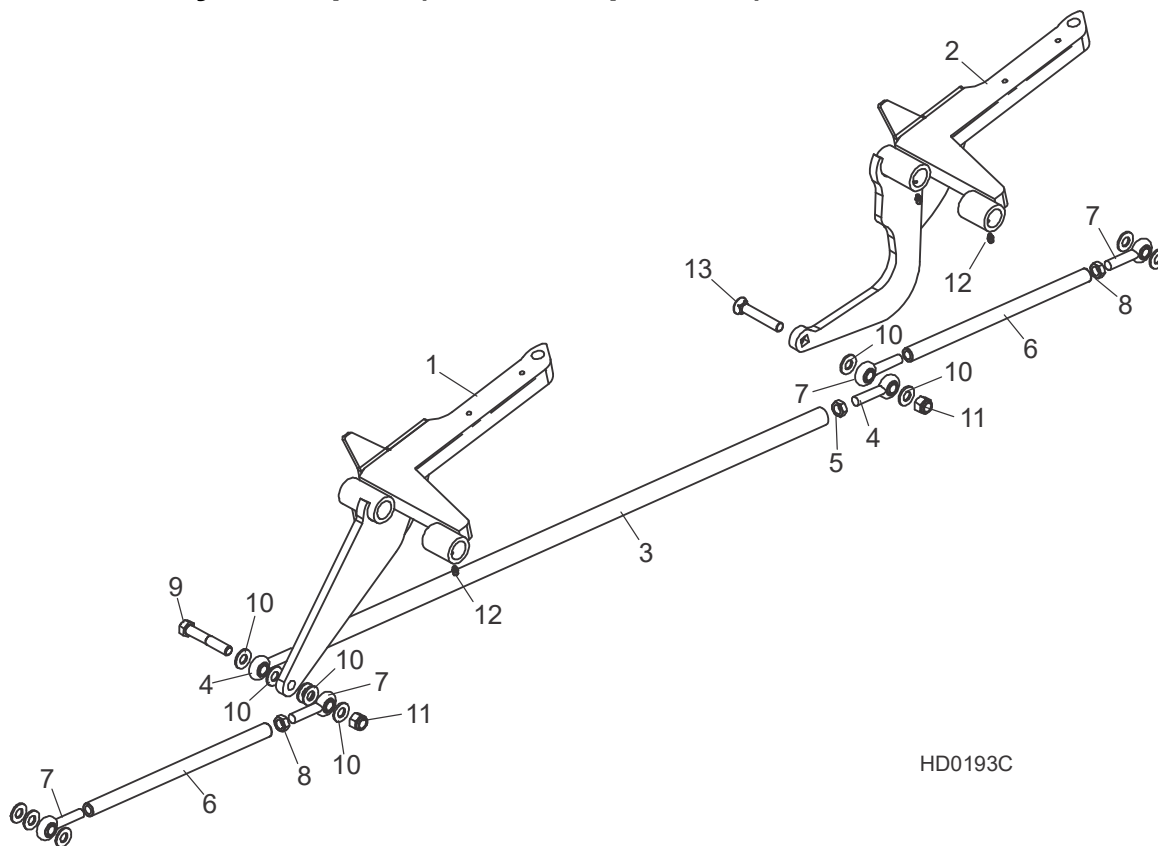
14	P09141	2
15	P09143	2
16	015484	2
17	015490	4
18	015026	1
19	P09137	2
20	F05008-10	2
21	F05011-2	4
22	F05010-8	2
23	F05010-16	1
24	S09251	2
25	F05011-28	4
26	F05012-23	4
27-31	016562	2
27	016561	2
28	F05011-5 <sup>1</sup>	6
29	F05009-118	1

30	F05010-96	1
31	016560	2
	F05008-94	1
	016562-526	1
32-35	016798	1
32	016722	4
33	F05005-4	8
34	F05011-11	16
	F05011-5 <sup>1</sup>	4
35	F05010-69	8
	016798-1005	1

<sup>1</sup> Additional 5/8" SAE Flat Washer F05011-5 may be required on each side of side support to provide clearance for optional stainless steel side support guards. Extra washers are included in the stainless steel guard retrofit kit (016798).

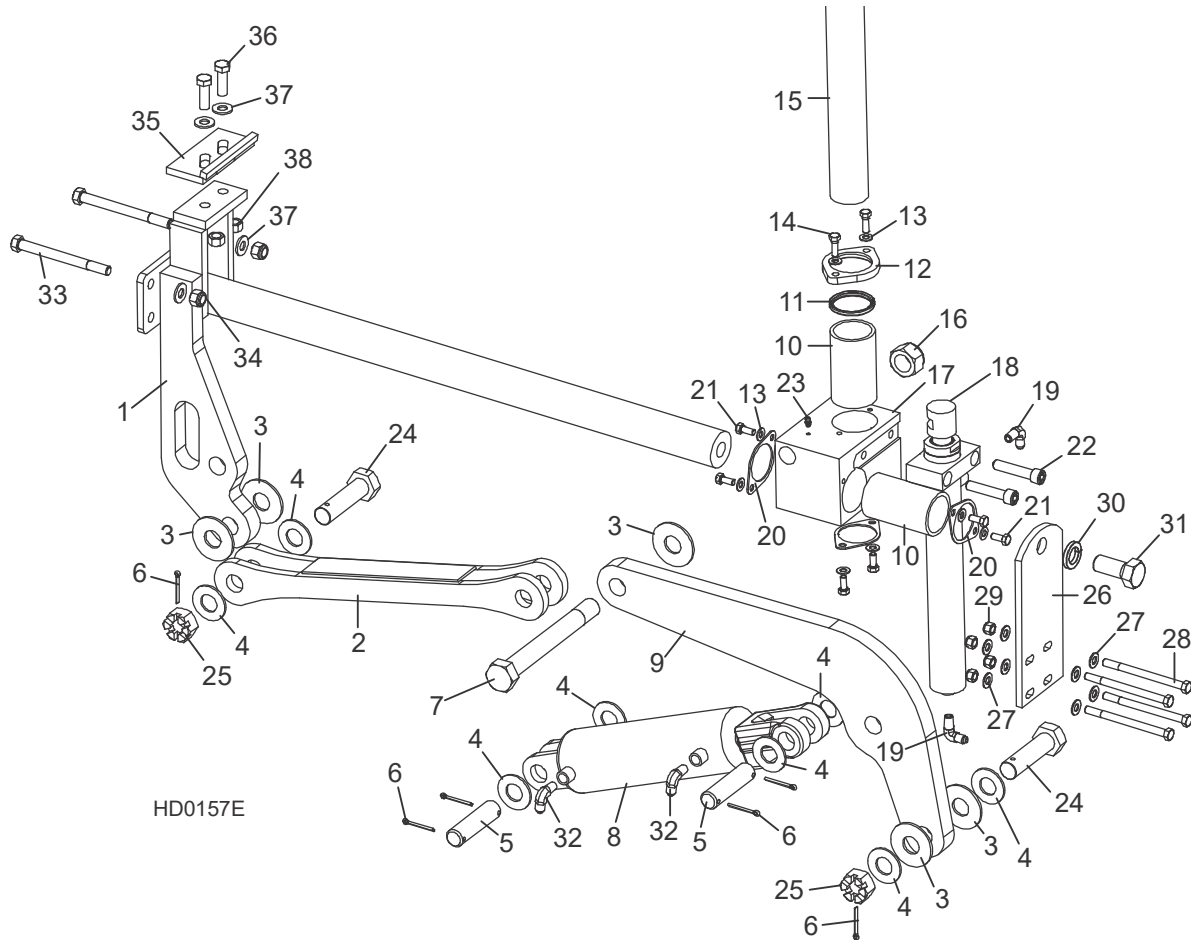


**8.7 Cales Hydrauliques (Centre - Optionnel)**



REF	PART #	QTY.	
	HSS-A	1	
1	048436	1	
2	048438	1	
3	048537	1	
4	P09137	2	
5	F05010-16	1	
	048247	2	
6	048246	1	
7	P09137	2	
8	F05010-16	1	
9	F05008-23	1	
10	F05011-2	12	
11	F05010-8	2	
12	P04107	4	
13	F05008-158	1	

## 8.8 Serre Hydraulique



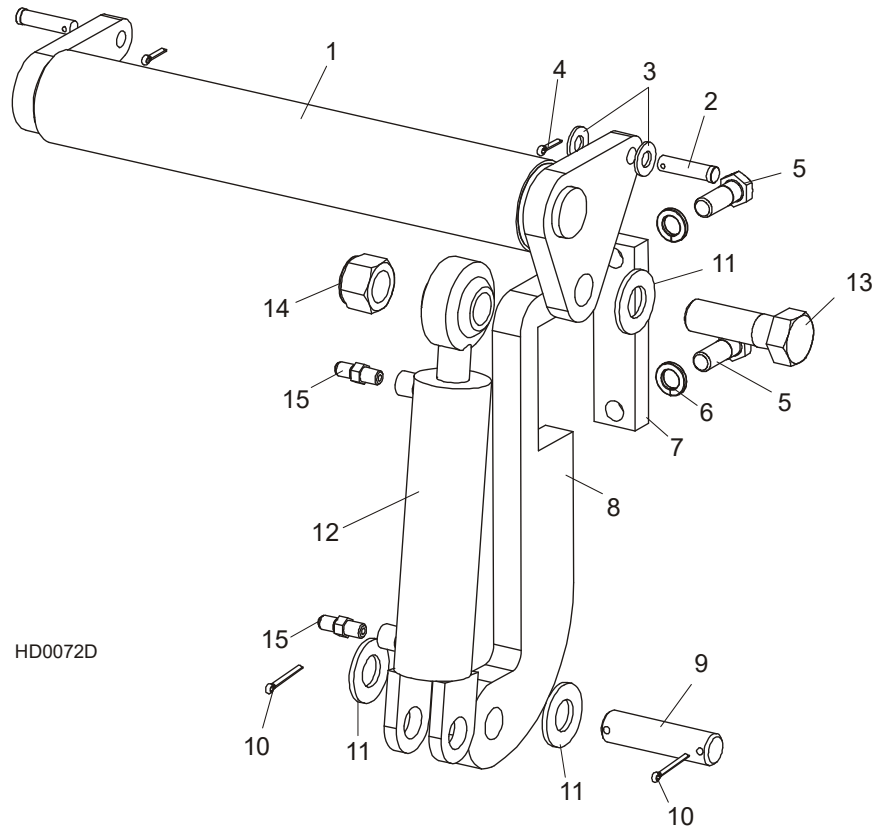
HD0157E

REF	PART #	QTY.
1-38	017264	1
1	017265	1
2	017267	1
3	015057	5
4	F05011-28	8
5	S09251	2
6	F05012-23	6
7	015049	1
8	017275	1
9	017274	1
10	015088	2
11-12	017271	1
11	017273	1
12	017272	1

13	F05011-17	8
14	F05006-1	2
15	015043	1
16	F05010-118	2
17	017270	1
18	015050	1
19	P09142	2
20	017242	3
21	F05006-5	6
22	F05008-39	2
23	P04107	1
24	015072	2
25	F05010-163	2
26	015068	1
27	F05011-3	8

28	F05007-5	4
29	F05010-10	4
30	F05011-46	1
31	F05014-2	1
32	015491	2
33	F05008-28	2
34	F05010-8	2
35-38	K09485	1
35	W09404	1
36	F05008-33	2
37	F05011-2	2
38	F05010-3	2

### 8.9 Niveleur De Grume Hydraulique



HD0072D

REF	PART #	QTY.
1	074842	2
2	F05012-82	4
3	F05011-2	4
4	F05012-3	4
5	F05009-33	4
6	F05011-27	4
7	S13023	2
8	S13022	2
9	S09251	2
10	F05012-23	4
11	F05011-28	6
12	014482	2
13	F05009-51	2
14	F05010-109	2
15	P09143	4