

Serraria Wood-Mizer®

Manual de peças

LT10

rev. B4.09



A segurança é a nossa preocupação número 1!

É fundamental ler e compreender todas as informações e instruções sobre segurança antes de iniciar a operação, configuração e manutenção desta máquina.

Form #1228-11

© **2018**

Printed in the United States of America, all rights reserved. No part of this manual may be reproduced in any form by any photographic, electronic, mechanical or other means or used in any information storage and retrieval system without written permission from

Wood-Mizer
8180 West 10th Street
Indianapolis, Indiana 46214

Tabela de índices

Seção-Página

SEÇÃO 1	INFORMAÇÕES GERAIS	1-1
1.1	Como usar a lista de peças.....	1-1
1.2	Conjunto de exemplo.....	1-1
SEÇÃO 2	PEÇAS DA LT10	2-1
SEÇÃO 3	PEÇAS DA BANCADA	3-1
3.1	Conjunto da bancada	3-1
3.2	Conjunto da abraçadeira.....	3-2
SEÇÃO 4	PEÇAS DO MASTRO	4-1
4.1	Conjunto do mastro	4-1
4.2	Conjunto do carro	4-2
4.3	Conjunto do rolete	4-4
4.4	Conjunto da alavanca de alimentação	4-5
4.5	Conjunto auxiliar de subida/descida.....	4-6
SEÇÃO 5	CONJUNTO DO CABO DE ALIMENTAÇÃO	5-1
5.1	Conjunto Do Cabo De Alimentação.....	5-1
SEÇÃO 6	PEÇAS DO CABEÇOTE	6-1
6.1	Conjunto do cabeçote	6-1
6.2	Tensionador da lâmina.	6-3
6.3	Conjunto da roda da lâmina do lado inativo.....	6-5
6.4	Conjunto da roda do lado inativo	6-6
6.5	Guia da lâmina.....	6-7
6.6	Conjunto do freio.....	6-8
6.7	Roda de acionamento da lâmina.....	6-9
6.8	Tampas do alojamento da lâmina.....	6-10
SEÇÃO 7	CONJUNTO DE MONTAGEM DO MOTOR	7-1
SEÇÃO 8	CONJUNTO DO MOTOR	8-1
8.1	G7 Conjunto do motor.....	8-1
8.2	Conjunto do motor G10.....	8-2
SEÇÃO 9	LUBRIFICAÇÃO A ÁGUA	9-1

SEÇÃO 1 INFORMAÇÕES GERAIS

1.1 Como usar a lista de peças

- Use o sumário ou o índice para localizar o conjunto que contém a peça necessária.
- Vá até a seção correspondente e localize a peça na figura.
- Use o número indicativo da peça para localizar o número da peça correto e a descrição na tabela.
- As peças mostradas indentadas abaixo de outra peça estão incluídas no mesmo subconjunto.
- As peças marcadas com um losango (◆) só estão disponíveis no conjunto listado acima da peça.

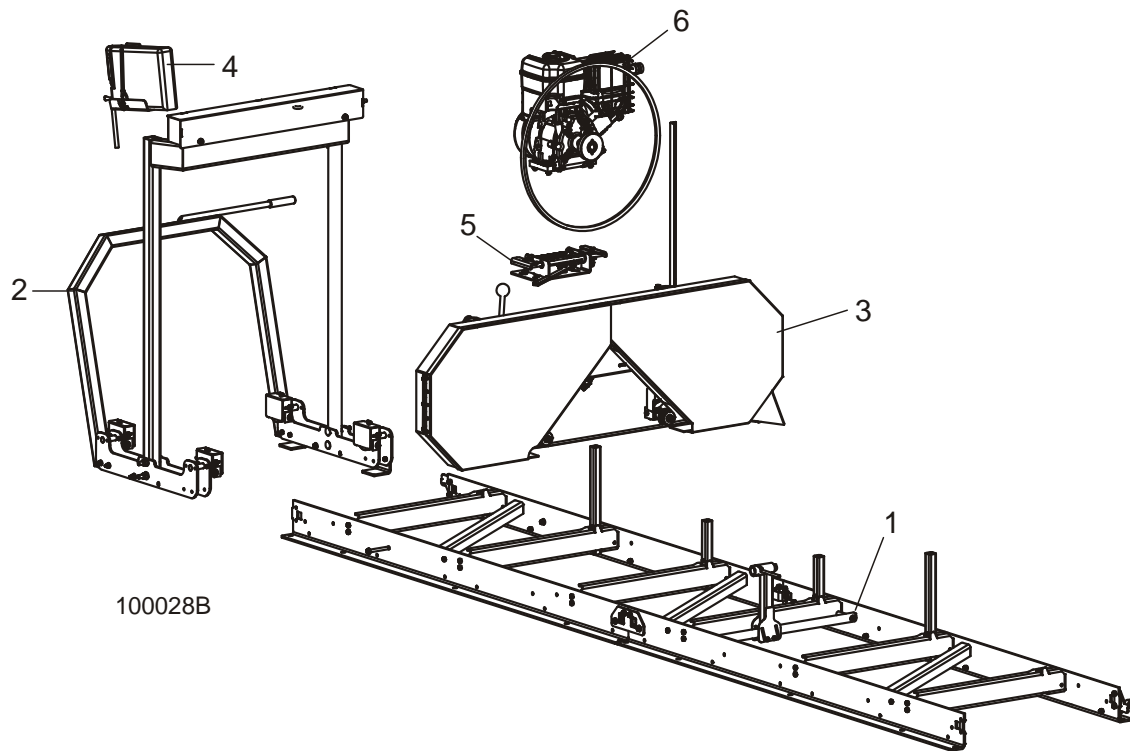
Consulte a tabela de exemplo abaixo. Peça #A01111 de exemplo, inclui peça F02222-2 e subconjunto A03333. Subconjunto A03333 inclui peça S04444-4 e subconjunto K05555. O losango (◆) indica que S04444-4 só está disponível no subconjunto A03333. O subconjunto K05555 inclui as peças M06666 e F07777-77. O losango (◆) indica que M06666 só está disponível no subconjunto K05555.

1.2 Conjunto de exemplo				
REF	DESCRIÇÃO (◆ Indica as peças disponíveis apenas em conjuntos)	PEÇA N°	QTD.	
	CONJUNTO DE EXEMPLO, COMPLETO (INCLUI TODAS AS PEÇAS INDENTADAS ABAIXO)	A01111	1	
1	Exemplo de peça	F02222-22	1	
	Subconjunto de exemplo (inclui todas as peças indentadas abaixo)	A03333	1	
2	Peça de exemplo (◆ Indica as peças disponíveis apenas com A03333)	S04444-4	1	◆
	Subconjunto de exemplo (inclui todas as peças indentadas abaixo)	K05555	1	
3	Peça de exemplo (◆ Indica as peças disponíveis apenas com K05555)	M06666	2	◆
4	Exemplo de peça	F07777-77	1	

Para solicitar peças:

- No território continental dos EUA, ligue para **1-800-525-8100**. Quando ligar, tenha em mãos seu número de cliente, o número de identificação do seu veículo e os números das peças.
- Em locais internacionais, contate o distribuidor Wood-Mizer da área.

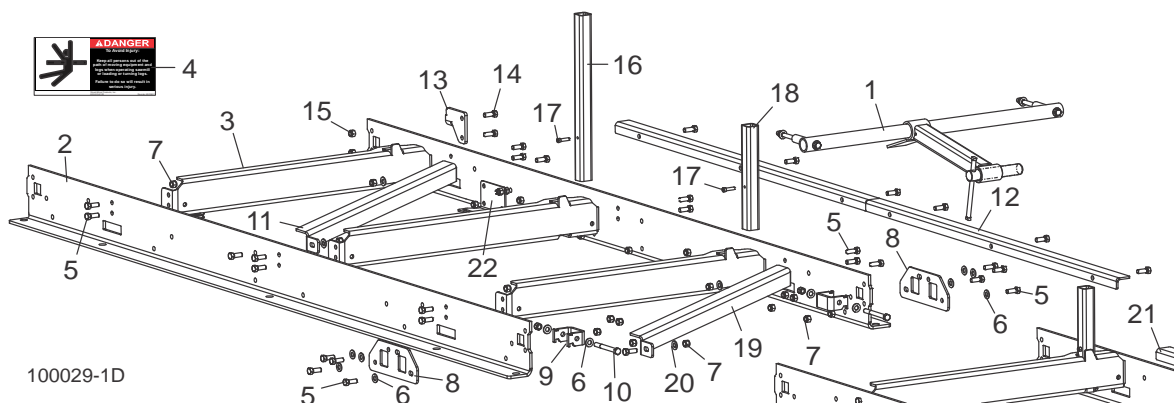
SEÇÃO 2 PEÇAS DA LT10



REF	DESCRIÇÃO (◆ Indica as peças disponíveis apenas em conjuntos)	PEÇA N°	QTD.
	SERRARIA, SEM MOTOR LT10	LT10	1
1	Peças do conjunto da bancada (Consulte a seção 3)		
2	Peças do conjunto do mastro (Consulte a seção 4)		
3	Peças do conjunto do cabeçote (Consulte a seção 6)		
4	Peças de lubrificação a água (Consulte a seção 9)		
5	Peças de montagem do motor (Consulte a seção 7)		
6	PEÇAS DO CONJUNTO DO MOTOR (Consulte a seção 8)		

SEÇÃO 3 PEÇAS DA BANCADA

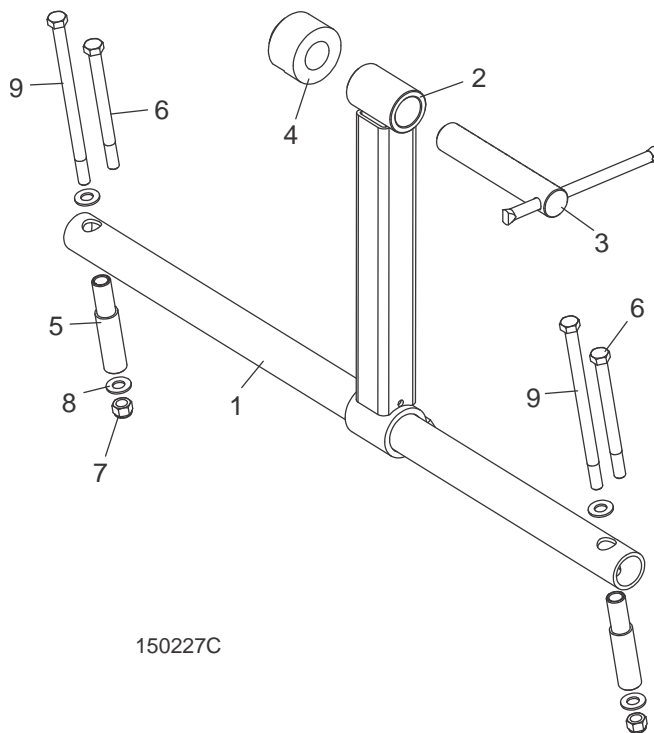
3.1 Conjunto da bancada



100029-1D

REF	DESCRIÇÃO (◆ Indica as peças disponíveis apenas em conjuntos)	PEÇA N°	QTD.
	CONJUNTO DA BANCADA, LT10 2012	071052	1
1	Peças de abraçadeira (Consulte a seção 3.2) Conjunto da bancada, de extensão LT10 2012	LT10BS1	2
2	Placa, de trilho do lado de acionamento/inativo LT10 2012	071012	2
3	Placa, de trilho de bancada central 2012	071014	3
4	Decalque, de perigo: mantenha distância	S09851	2
5	Parafuso, cabeça sextavada G5, 3/8-16 x 1"	F05007-87	30
6	Arruela, plana 3/8" SAE	F05011-3	16
7	Porca, de fixação de nylon sextavada 3/8-16	F05010-10	32
8	Placa, acopladora de bancada 2012	071013	2
9	Placa, de abraçadeira de trilho de bancada LT10 2012	071015	2
10	Parafuso, cabeça sextavada G5, 3/8-16 x 3 1/2"	F05004-123	2
11	Placa, de alça cruzada LT10 2012	071017	2
12	Placa, de trilho	065826	2
13	Placa, de trava de extremidade LT10	049025	2
14	Parafuso, cabeça sextavada G5, 3/8-16 x 1"	F05007-87	26
15	Porca, de fixação de nylon sextavada 3/8-16	F05010-10	26
16	Tubo, longo de suporte lateral	038453	2
17	Parafuso, encaixe na cabeça, 1/4-20 x 1"	F05005-89	4
18	Conjunto soldado do tubo, de suporte lateral 11GA	038456	2
19	Placa, de alça cruzada LT10 2012	071017	2
20	Arruela, plana 3/8" SAE	F05011-3	4
21	Placa, de trilho	065826	2
22	Peças do cabo de alimentação (Consulte a seção 5.1)		

3.2 Conjunto da abraçadeira

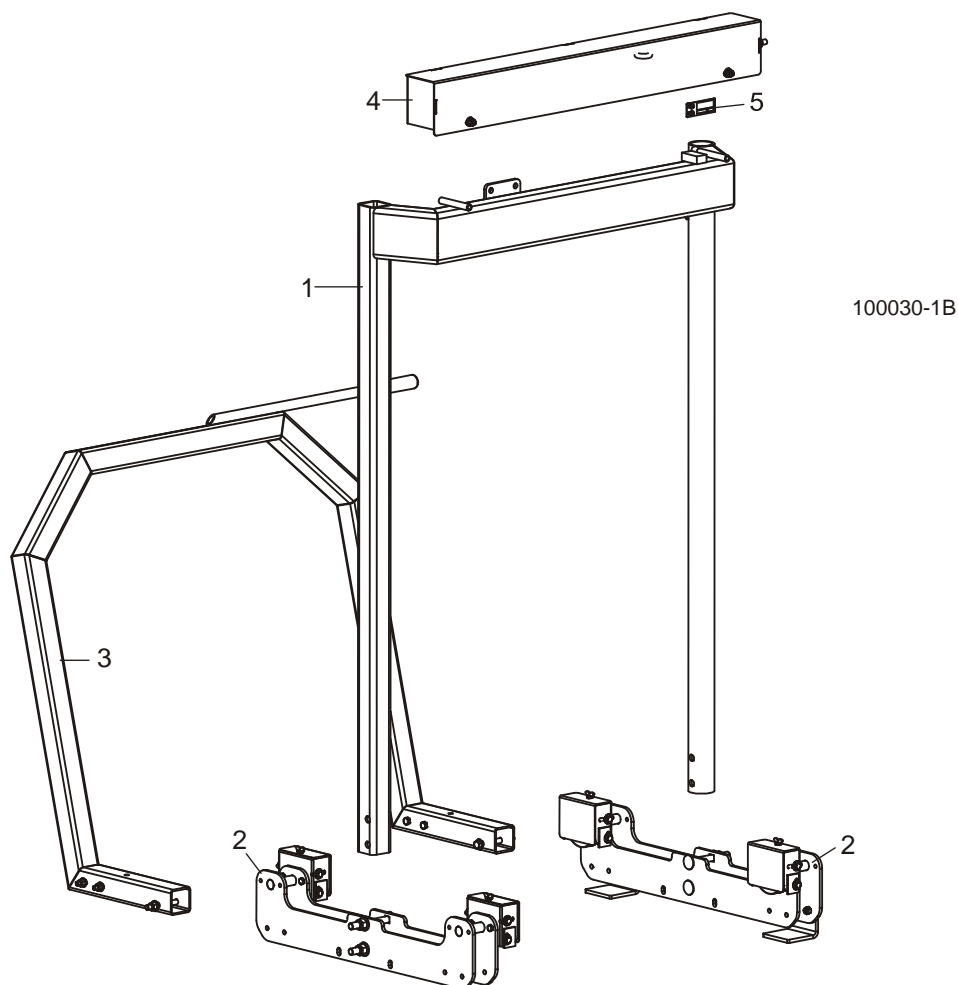


150227C

REF	DESCRIÇÃO (◆ Indica as peças disponíveis apenas em conjuntos)	PEÇA N°	QTD.	
	CONJUNTO DA ABRAÇADEIRA, LT10/15 RETRO	065661	1	
	Conjunto da abraçadeira, LT10/LT15 2012	071347	1	◆
1	Tubo, principal da abraçadeira 2012	071026	1	
	Conjunto da abraçadeira, LT10/LT15	061101	1	
2	Conjunto soldado da abraçadeira, 2012	071343	1	◆
3	Parafuso da abraçadeira	071350	1	
4	Espaçador, de montagem da abraçadeira 2012	071034	2	
5	Parafuso, cabeça sextavada G5, 3/8-16 x 4 3/4"	F05007-109	2	
6	Porca, sextavada de nylon 3/8-16	F05010-10	2	
7	Arruela, SAE plana 3/8"	F05011-3	4	
8	Parafuso, de pressão com ponta cavada com encaixe na cabeça 3/8-16 x 3/8"	F05007-205	2	
9	Bloco, Clamp Point	075295	1	
	Parafuso, cabeça sextavada 3/8-16 x 6"	F05007-45	2	
	Folha de instruções, LT10/15 Log Clamp	065661-1784	1	

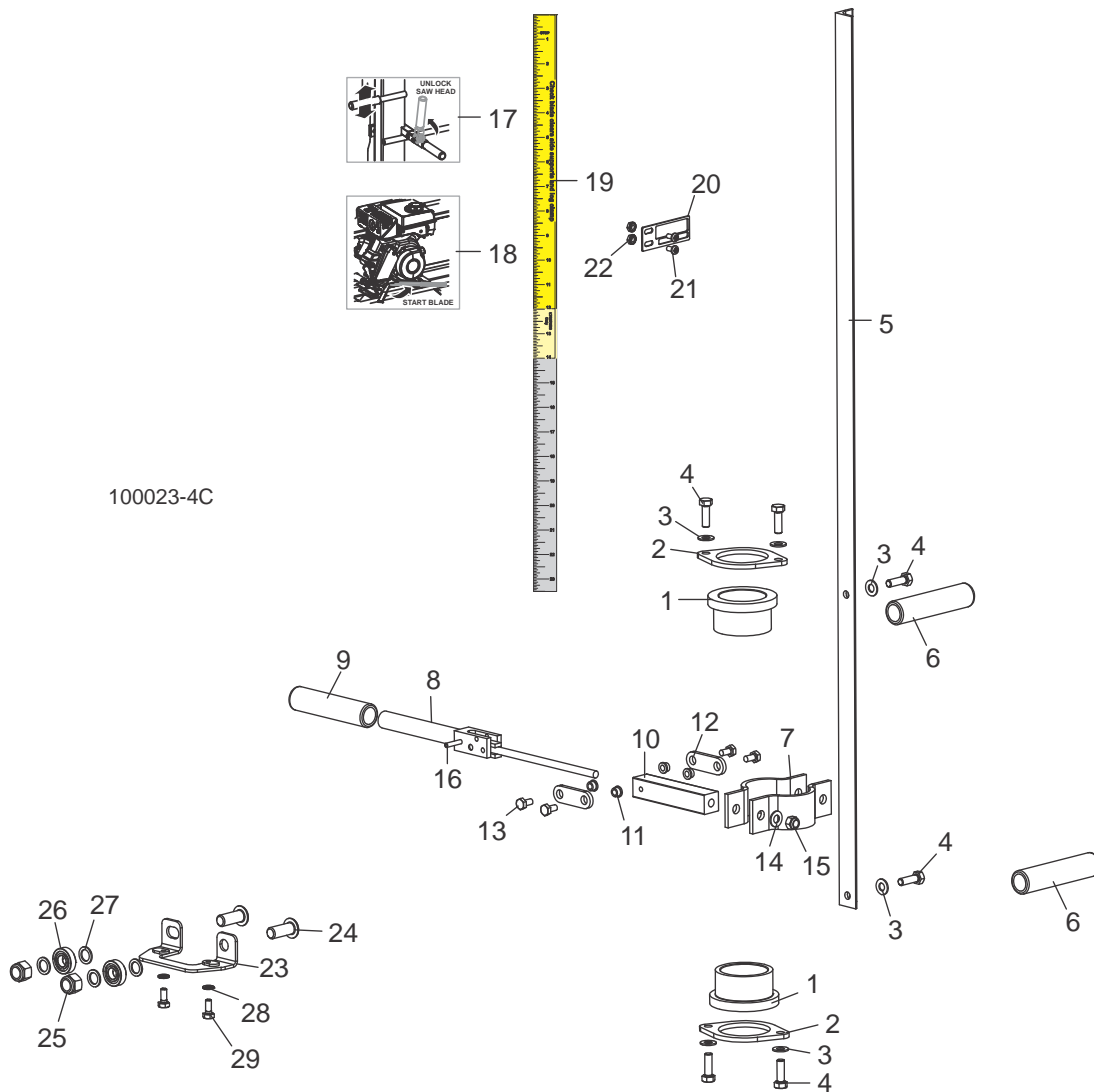
SEÇÃO 4 PEÇAS DO MASTRO

4.1 Conjunto do mastro



REF	DESCRIÇÃO (◆ Indica as peças disponíveis apenas em conjuntos)	PEÇA N°	QTD.
	CONJUNTO DO MASTRO, LT10	048623	1
1	Conjunto do mastro, LT10	048846	1
2	Peças do rolete inferior (Consulte a seção 4.3)		
3	Peças da alavanca de alimentação (Consulte a seção 4.4)		
4	Peças do auxiliar de subida/descida (Consulte a seção 4.5)		
5	Peças do ponteiro (Consulte a seção 4.2)		

4.2 Conjunto do carro



100023-4C

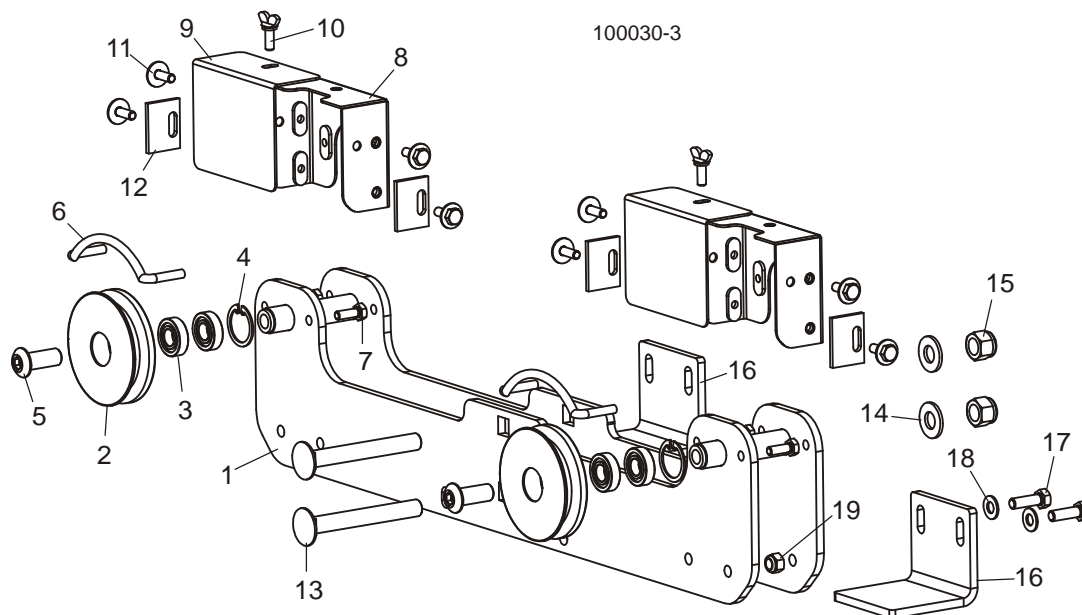
REF	DESCRIÇÃO (◆ Indica as peças disponíveis apenas em conjuntos)	PEÇA N°	QTD.
1	BUCHA, DESLIZANTE DE SUBIDA/DESCIDA	048807	2
2	PLACA, DE FIXAÇÃO DE BUCHA	048850	2
3	ARRUELA, PLANA 5/16" SAE	F05011-17	8
4	PARAFUSO, CABEÇA SEXTAVADA G5, 5/16-18 X 1"	F05006-27	7
5	SUPORE, DE MONTAGEM DE ESCALA LT10	048853	1
6	PEGADOR, DA ALAVANCA 3/4" DIA. X 4 1/2"	049031	6
7	ABRAÇADEIRA, DE MONTAGEM DO MOTOR	110608	2
8	CONJUNTO DA ALAVANCA, DA TRAVA DE SUBIDA/DESCIDA LT10	049017	1
8	Conjunto soldado da alavanca, da trava de subida/descida LT10	049036	1
9	Pegador, da alavanca 3/4" Dia. x 4 1/2"	049031	1

4

Peças de reposição*Conjunto do carro*

10	Bloco, de travar/erguer LT10	049003	1	
11	Bucha, flangelada 1/4" ID x 1/4"	049018	4	
12	Placa, de ligação de trava	049019	2	
13	Cavilha, cabeça sextavada 1/4-20 x 1/2"	F05005-15	4	
14	Arruela, plana 5/16" SAE	F05011-17	1	
15	Porca, de fixação sextavada de nylon 5/16-18	F05010-58	1	
16	Pino, cilíndrico 3/16" x 7/8"	F05012-19	1	
17	DECALQUE, DE INFO: SUBIDA/DESCIDA LT10	049101	1	
18	DECALQUE, DE INFO: INÍCIO DA LÂMINA LT10	049100	1	
19	DECALQUE, DA ESCALA DA LÂMINA LT10	036828	1	
20	PONTEIRO, DA ESCALA DE ALTURA DA LÂMINA	017778	1	
21	PARAFUSO, DE CABEÇA TRONCÔNICA PHILLIPS NO10-24 X 3/8"	F05004-3	2	
22	PORCA, SEXTAVADA DE AUTO-TRAVAMENTO NO10-24	F05010-14	2	
	CONJUNTO, BEARING ASSEMBLY, IDLE SIDE MAST	065801	1	
23	Mount Weldment, LT10 Idle Side Bearing	065838	1	
24	Cavilha, 1/2-13 x 1 1/4" BHCS B/O	F05008-152	2	
25	Porca, 1/2-13 Nylon Hex Lock	F05010-8	2	
26	Roulement, R8-2RS Blade Guide	015975	2	
27	Cale, 1/2 x 3/4 x 22GA Round Steel	065800	4	
28	Arruela, 1/4" Split Lock	F05011-14	2	
29	Parafuso, 1/4-20 x 5/8" SS 18-8 HHC	F05005-86	2	

4.3 Conjunto do rolete

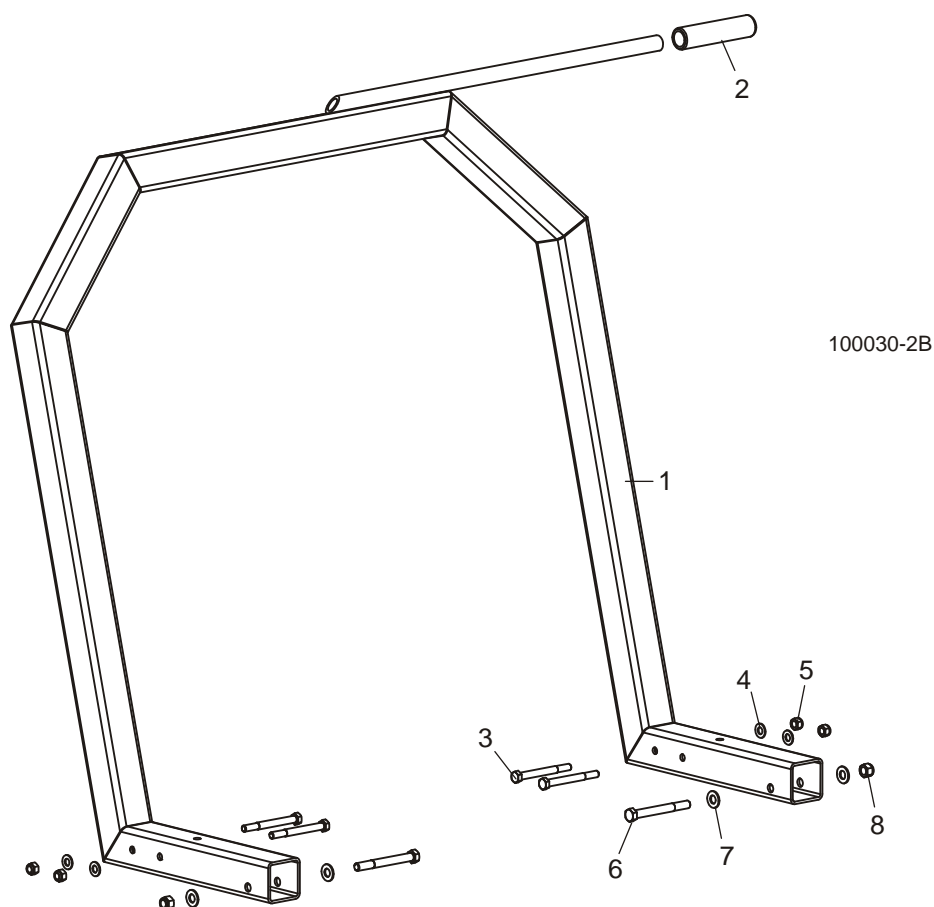


REF	DESCRIÇÃO (◆ Indica as peças disponíveis apenas em conjuntos)	PEÇA N°	QTD.
	CONJUNTO DO ROLETE, INFERIOR LT10 2012	065634	2
1	Conjunto soldado do rolete, inferior LT10	048624	1
	Conjunto do rolete, inferior LT10	065632	2
2	Rolete, de trilho inferior LT10 2012	071016	2
3	Mancal, R8-2RS	015975	4
4	Anel, de retenção interno 1 1/8"	F04254-1	2
5	Parafuso, de cabeça redonda com encaixe 1/2-13 x 1 1/4"	F05008-152	2
6	Corda, de feltro 1/4"	065633	2
7	Parafuso, cabeça sextavada G5, 1/4-20 x 3/4"	F05005-123	4
8	Conjunto soldado da tampa, do rolete do trilho	049040	2
9	Tampa, do rolete do trilho	048878	2
10	Pino, borboleta 1/4-20 x 5/8"	F05005-64	2
11	Parafuso, de cabeça sextavada com arruela cônica 1/4-20 x 3/4"	F05005-134	8
12	Raspador, de trilho LT10	048877	4
13	Parafuso, francês G5 1/2-13 x 4"	F05008-89	2
14	Arruela, plana 1/2" SAE	F05011-2	2
15	Porca, de fixação sextavada de nylon 1/2-13	F05010-8	2
16	PLACA, DO TRINCO DO MASTRO	065827	2
17	PARAFUSO, DE CABEÇA SEXTAVADA G5 5/16-18 X 1"	F05006-27	2
18	ARRUELA, PLANA 5/16" SAE	F05011-17	2
19	PORCA, DE FIXAÇÃO SEXTAVADA DE NYLON 5/16-18	F05010-58	2

4 Peças de reposição

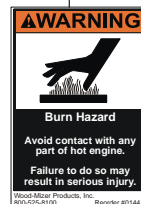
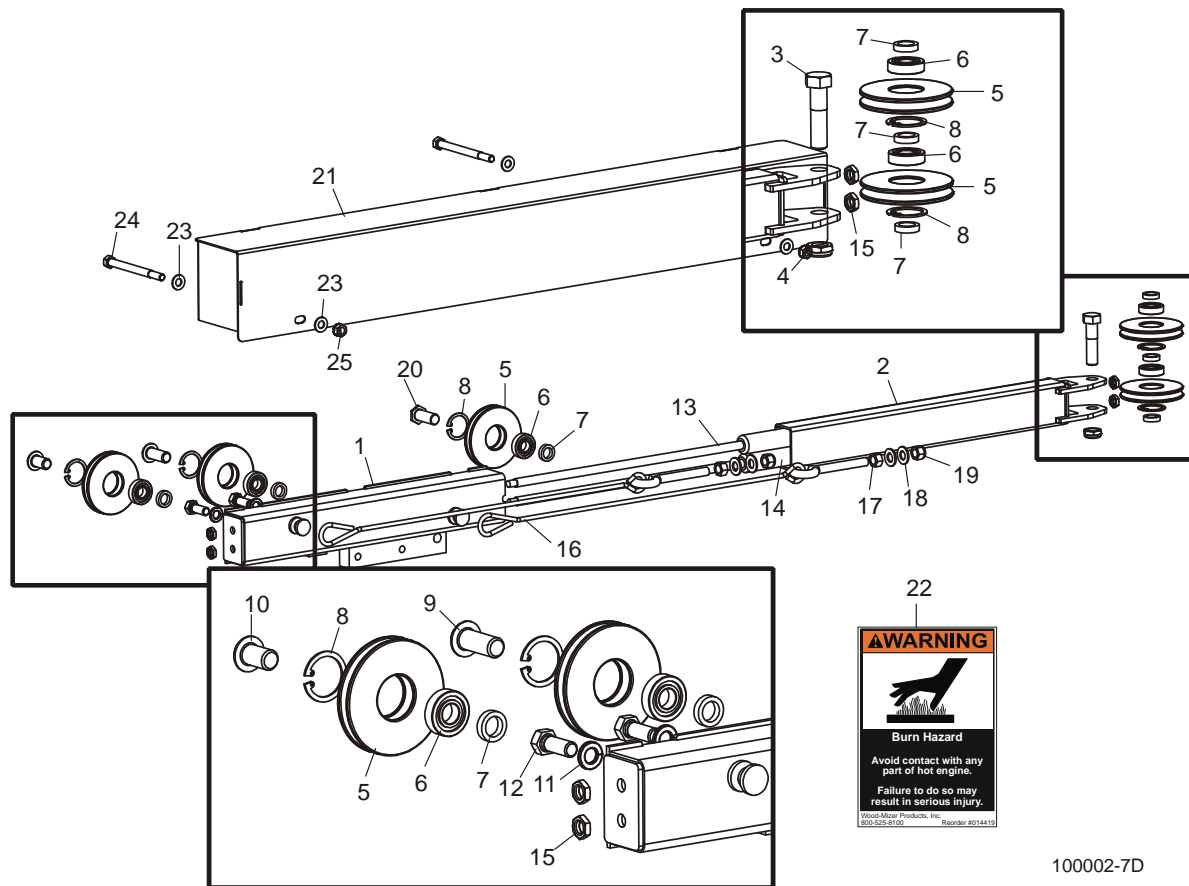
Conjunto da alavanca de alimentação

4.4 Conjunto da alavanca de alimentação



REF	DESCRIÇÃO (◆ Indica as peças disponíveis apenas em conjuntos)	PEÇA N°	QTD.
1	CONJUNTO DA ALAVANCA, DE ALIMENTAÇÃO LT10 2012	071042	1
2	PEGADOR, DA ALAVANCA 3/4" DIA. DI X 4 1/2"	049031	1
3	PARAFUSO, CABEÇA SEXTAVADA G5, 5/16-18 X 3 1/4"	F05006-133	4
4	ARRUELA, PLANA 5/16" SAE	F05011-17	4
5	PORCA, DE FIXAÇÃO SEXTAVADA DE NYLON 5/16-18	F05010-58	4
6	PARAFUSO, DE CABEÇA SEXTAVADA G5, 3/8-16 X 3 1/2"	F05004-123	2
7	ARRUELA, PLANA 3/8" SAE	F05011-3	4
8	PORCA, DE FIXAÇÃO SEXTAVADA DE NYLON 3/8-16	F05010-10	2

4.5 Conjunto auxiliar de subida/descida



100002-7D

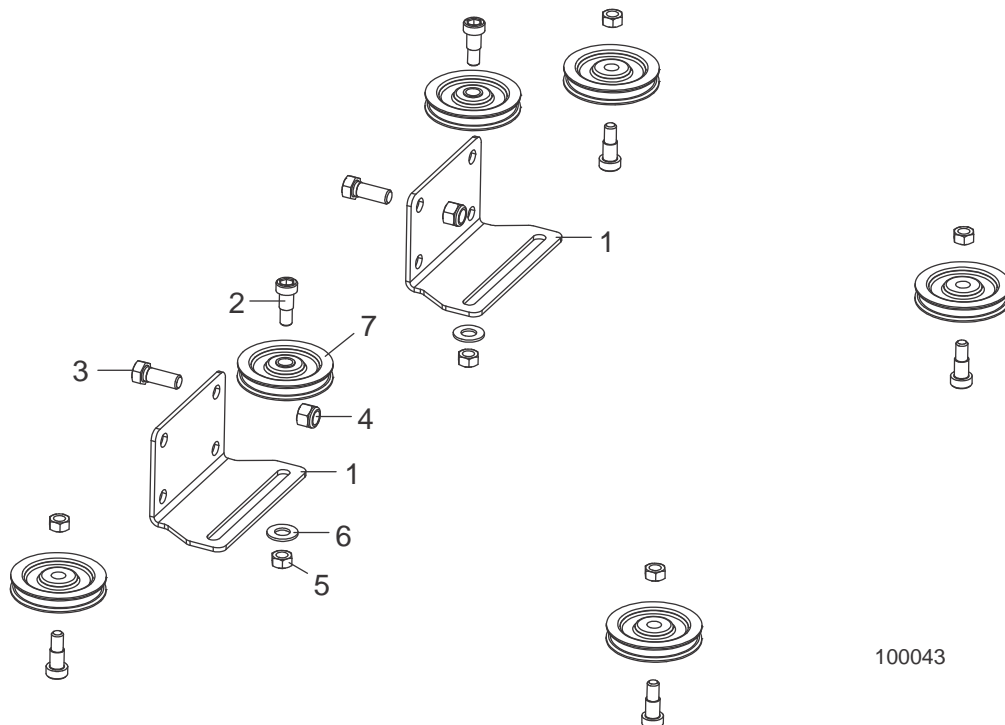
REF	DESCRIÇÃO (◆ Indica as peças disponíveis apenas em conjuntos)	PEÇA N°	QTD.
	CONJUNTO AUXILIAR, SUBIDA/DESCIDA LT10	048835	1
1	Conjunto soldado do canal, grande auxiliar de 14-3/4"	065222	1
2	Conjunto soldado do tubo, pequeno auxiliar de LT10	065223	1
3	Parafuso, cabeça sextavada G5, 1/2-13 x 2"	F05008-102	1
4	Porca, de fixação sextavada de nylon de 1/2-13	F05010-127	1
5	Polia, pequena de cabo	046995	5
6	Mancal, de rolete R8-2RS	015975	5
7	Bucha, espaçadora 3/16"	046986	6
8	Anel, de retenção interno 1 1/8"	F04254-1	5
9	Parafuso, de cabeça redonda com encaixe 1/2-13 x 1 1/4"	F05008-152	1
10	Parafuso, cabeça redonda com encaixe 1/2-13 x 7/8"	F05008-156	1
11	Arruela, aperto bipartida 3/8"	F05011-4	2
12	Parafuso, cabeça sextavada G5, 3/8-16 x 1"	F05007-87	2
13	Mola, carregada a gás 225lb (Fast Acting)	110173	1
14	Mola, carregada a gás 225 lb (Fast Acting)	110173	1

4**Peças de reposição***Conjunto auxiliar de subida/descida*

15	Contraporca, sextavada M8 x 1,25	F05010-76	4	
16	Cabo, de erguer/abaixar LT10	049042	2	
17	Porca, sextavada 3/8-16	F05010-1	2	
18	Arruela, plana 3/8" SAE	F05011-3	4	
19	Porca, de fixação de nylon sextavada 3/8-16	F05010-10	2	
20	Parafuso, de cabeça fina 1/2-13	006812	1	
21	CONJUNTO SOLDADO DA TAMPA, AUXILIAR DE SUBIDA/DESCIDA	049032	1	
22	Decalque, de advertência de motor quente	014419	1	
23	ARRUELA, PLANA 5/16" SAE	F05011-17	4	
24	PARAFUSO, CABEÇA SEXTAVADA G5 5/16-18 X 4"	F05006-109	2	
25	PORCA, SEXTAVADA, 5/16-18	F05010-20	2	

SEÇÃO 5 CONJUNTO DO CABO DE ALIMENTAÇÃO

5.1 Conjunto Do Cabo De Alimentação



100043

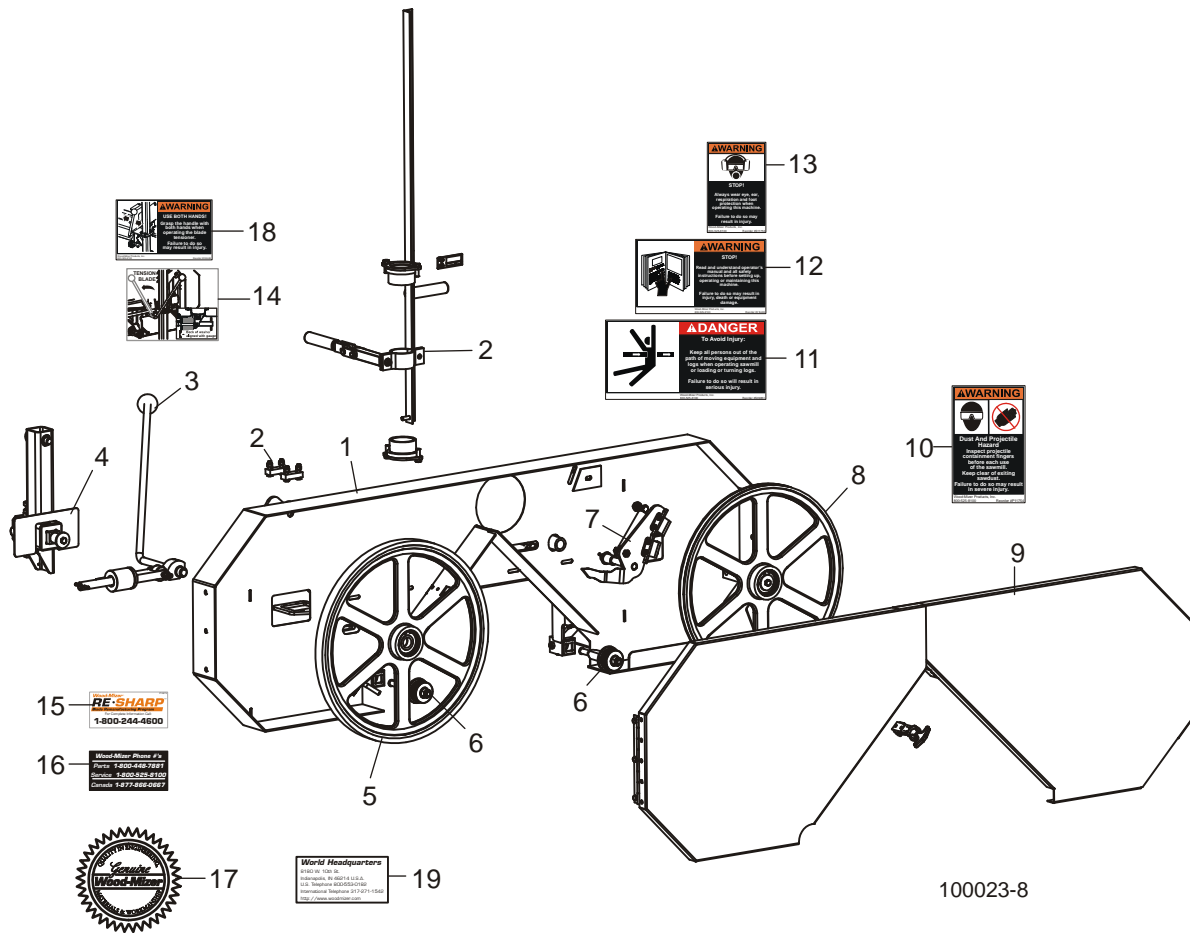
REF	DESCRIÇÃO (◆ Indica as peças disponíveis apenas em conjuntos)	PEÇA N°	QTD.	
	CONJUNTO DE ALIMENTAÇÃO, LT10 CABO (PARA DUAS SEÇÕES DE BANCADA PADRÃO)	074565	1	
	CONJUNTO DE ALIMENTAÇÃO, LT10 CABO (PARA SERRARIA EQUIPADA COM 1 EXTENSÃO DE BANCADA)	074565-1	1	
	CONJUNTO DE ALIMENTAÇÃO, LT10 CABO (PARA SERRARIA EQUIPADA COM 2 EXTENSÕES DE BANCADA)	074565-2	1	
	CONJUNTO DE ALIMENTAÇÃO, LT10 CABO (PARA SERRARIA EQUIPADA COM 3 EXTENSÕES DE BANCADA)	074565-3	1	
1	Suporte, Pulley Tensioner	075849	2	
2	Parafuso, de apoio com encaixe 3/8" x 1/2"	F05006-56	6	
3	Parafuso, cabeça sextavada, 3/8-16 x 1"	F05007-87	2	
4	Porca, de fixação de nylon sextavada 3/8-16	F05010-10	2	
5	Porca, sextavada estampada 5/16-18	F05010-6	6	
6	Arruela, plana 3/8" SAE	F05011-3	2	
7	Polia, de nylon 2 1/2"	P07996	6	

5**Peças de reposição***Conjunto Do Cabo De Alimentação*

	Cabo de alimentação, LT10 (336" De Comprimento Para Duas Seções De Bancada Padrão)	074566	2	
	Cabo de alimentação, LT10 (504" De Comprimento Para Serraria Equipada Com 1 Extensões De Bancada)	074566-1	2	
	Cabo de alimentação, LT10 (672" De Comprimento Para Serraria Equipada Com 2 Extensões De Bancada)	074566-2	2	
	Cabo de alimentação, LT10 (840" De Comprimento Para Serraria Equipada Com 3 Extensões De Bancada)	074566-3	2	

SEÇÃO 6 PEÇAS DO CABEÇOTE

6.1 Conjunto do cabeçote

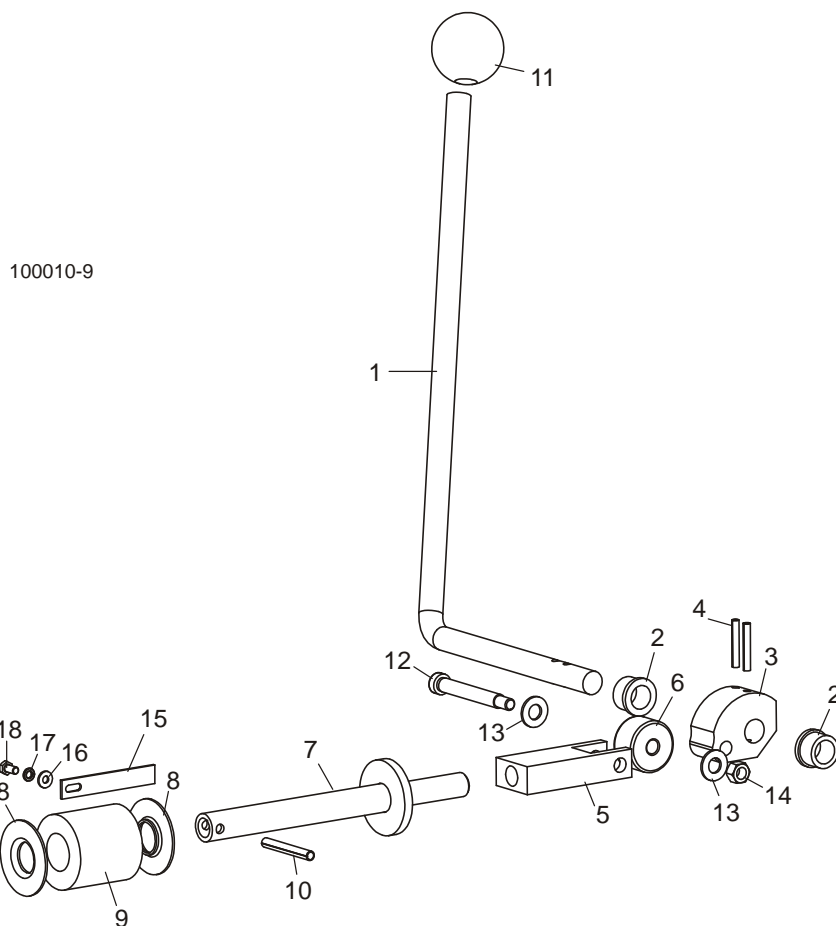


REF	DESCRIÇÃO (◆ Indica as peças disponíveis apenas em conjuntos)	PEÇA N°	QTD.
	CONJUNTO DO CABEÇOTE, LT10	048621	1
1	Conjunto soldado do cabeçote, da serra LT10	048622	1
2	Peças do carro (Consulte a seção 4.2)		
3	Peças do tensionador da lâmina (Consulte a seção 6.2)		
4	Peças do braço da roda da lâmina do lado inativo (Consulte a seção 6.3)		
5	Peças da roda da lâmina do lado inativo (Consulte a seção 6.4)		
6	Peças da guia da lâmina (Consulte a seção 6.5)		
7	Peças do conjunto do freio (Consulte a seção 6.6)		
8	Peças da roda da lâmina do lado de acionamento(Consulte a seção 6.7)		
9	Peças da tampa do alojamento da lâmina (Consulte a seção 6.8)		
10	Decalque, de advertência: calha de escoamento de pó de serra	P11754	1

6**Peças de reposição***Conjunto do cabeçote*

11	Decalque, de perigo: mantenha distância	S09851	1	
12	Decalque, de advertência: leia o manual	016402	1	
13	Decalque, de advertência: usar proteção para olhos/ouvidos	S11753	1	
14	Decalque, de info: tensão da lâmina LT10	038448	1	
15	Decalque, de lâmina afiada	P12879	1	
16	Decalque, para peças, ligue gratuitamente	S12117	1	
17	Decalque, Qualidade Wood-Mizer	015930	1	
18	Decalque, de advertência: alavanca de tensão	038449	1	
19	Decalque, sede mundial	015840	1	

6.2 Tensionador da lâmina.

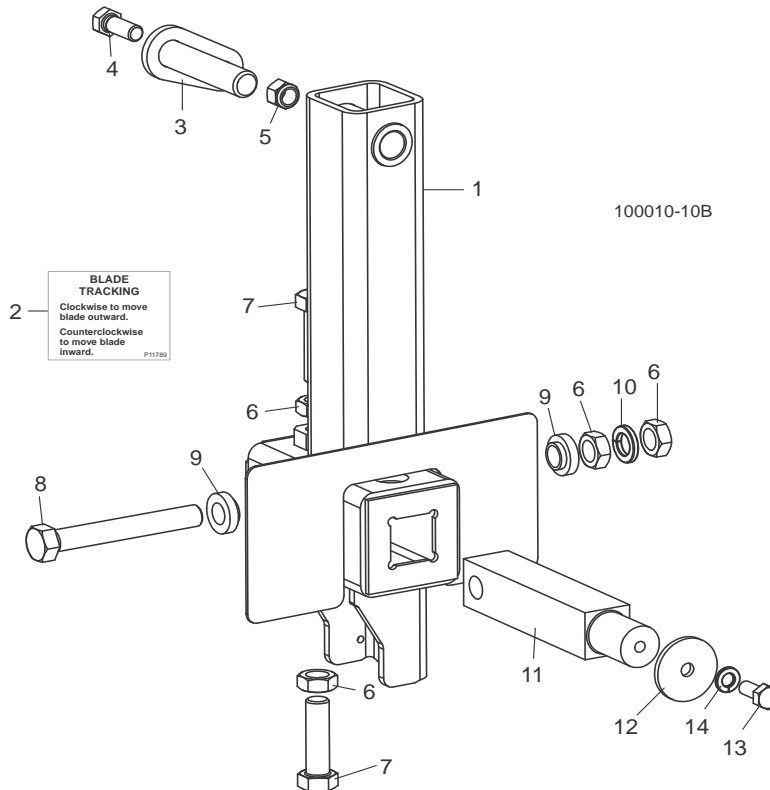


REF	DESCRIÇÃO (◆ Indica as peças disponíveis apenas em conjuntos)	PEÇA N°	QTD.
	CONJUNTO DO TENSIONADOR, DA LÂMINA LT10	048802	1
1	Alavanca, tensionador da lâmina LT10	048804	1
2	Bucha, bronze com flange, 5/8" x 7/8" x 1/2"	P05135	2
3	Excêntrico, do tensionador da lâmina LT10	049104	1
4	Pino, cilíndrico 3/16" x 1 1/4"	F05012-16	2
5	Bloco, de ligação do tensionador	049321	1
6	Rolete do excêntrico, 3/8" x 1 3/8" x 13/16"	048219	1
7	Conjunto soldado do eixo, do tensionador da lâmina LT10	038452	1
8	Guia, alavanca de tensão	014925	2
9	Mola, do tensionador da lâmina	014828	1
10	Pino, cilíndrico 1/4" x 2"	F05012-46	1
11	Pegador, esférico 5/8-18	P04211	1
12	Parafuso, apoio com encaixe na cabeça, 3/8 x 2 1/2"	F05007-202	1

6**Peças de reposição**
Tensionador da lâmina.

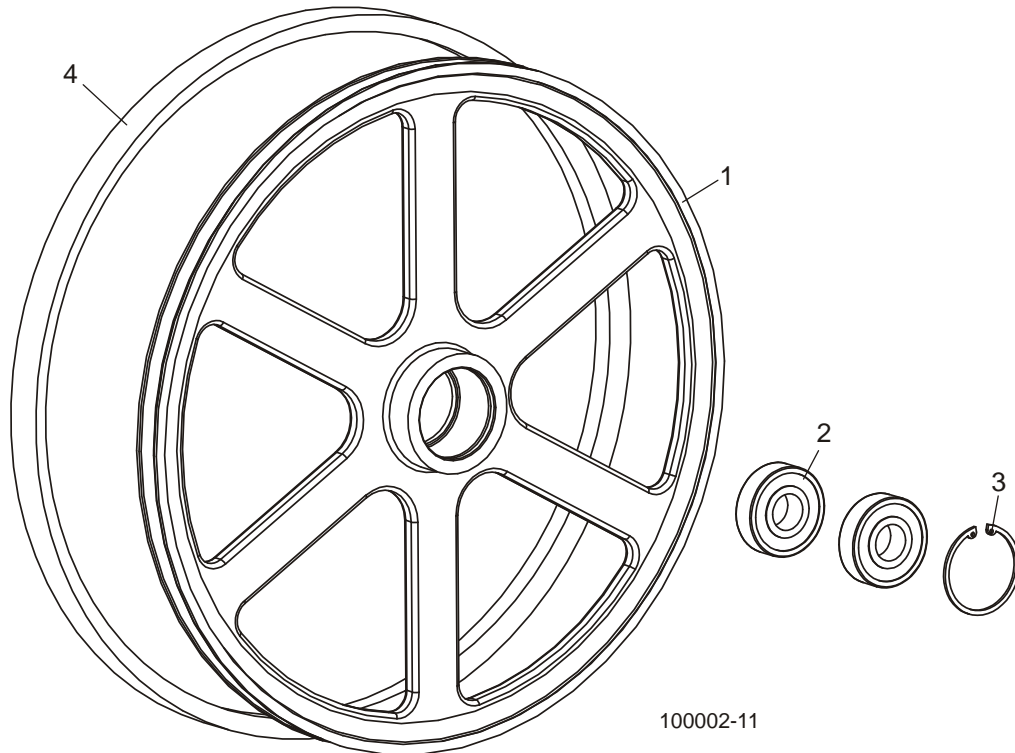
13	Arruela, plana 3/8" SAE	F05011-3	2	
14	Porca, fixação sextavada, 5/16-18	F05010-6	1	
15	Suporte, do calibrador do tensionador	014966	1	
16	Arruela, plana #8 SAE	F05011-41	1	
17	Arruela, aperto bipartida #10	F05011-20	1	
18	Parafuso, de máquina de cabeça sextavada no10-32 x 1/2"	F05004-60	1	

6.3 Conjunto da roda da lâmina do lado inativo



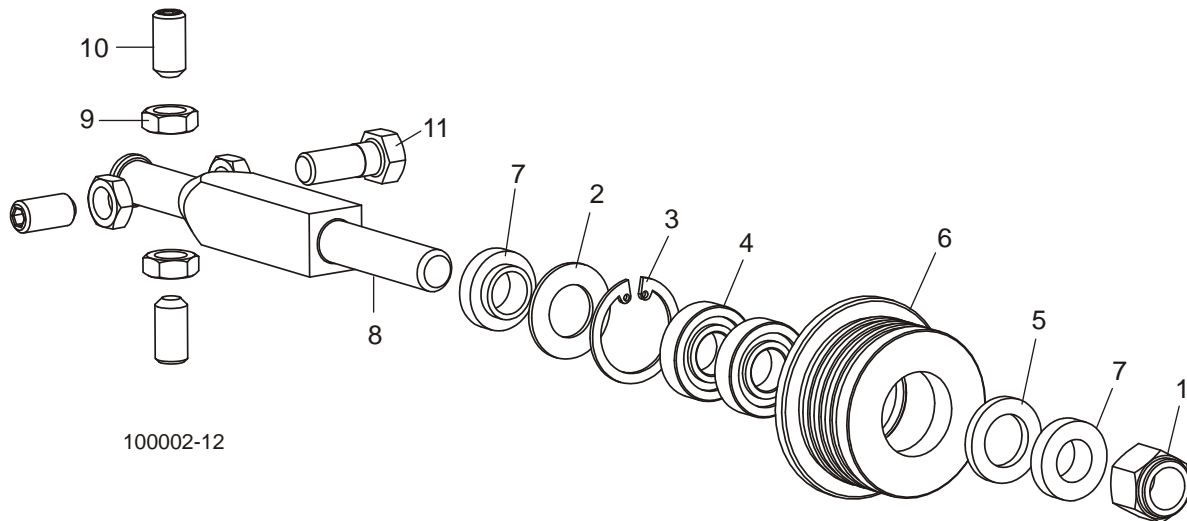
REF	DESCRIÇÃO (◆ Indica as peças disponíveis apenas em conjuntos)	PEÇA N°	QTD.
	CONJUNTO DO BRAÇO, DA RODA DA LÂMINA DO LADO INATIVO LT10	038451	1
1	Conjunto soldado do braço, da roda intermediária	038450	1
2	Decalque, de info: alinhamento da lâmina	P11789	1
3	Conjunto soldado do pino, do pivô intermediário	048829	1
4	Parafuso, cabeça sextavada G5, 3/8-16 x 1"	F05007-87	1
5	Porca, de fixação sextavada de nylon 3/8-16	F05010-10	1
6	Contraporca, sextavada 1/2-20	F05010-16	4
7	Parafuso, de rosca inteira e cabeça sextavada, 1/2-20 x 1 3/4"	F05008-127	2
8	Parafuso, de rosca inteira e cabeça sextavada G5, 1/2-20 x 3 3/4"	F05008-111	1
9	Espaçador, 0,510" x 0,937" x 0,34"	S04253	2
10	Arruela, de pressão bipartida 1/2"	F05011-9	1
11	Eixo, intermediário quadrado 1 1/8"	S12565	1
12	Arruela, de retenção 0,313" x 1,5" x 0,125"	S08220	1
13	Cavilha, cabeça sextavada 5/16-18 x 3/4"	F05006-102	1
14	Arruela, de pressão bipartida 5/16"	F05011-13	1

6.4 Conjunto da roda do lado inativo



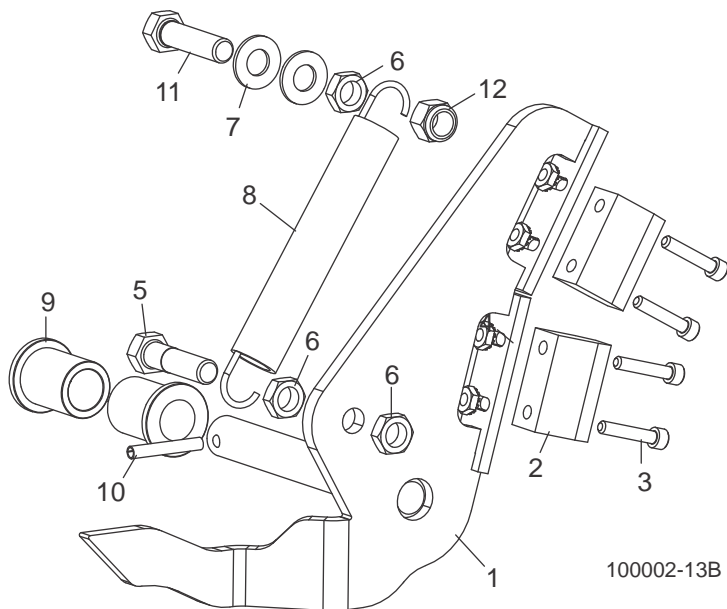
REF	DESCRIÇÃO (◆ Indica as peças disponíveis apenas em conjuntos)	PEÇA N°	QTD.	
1-3	CONJUNTO DA RODA, DA LÂMINA 19"	A08218	1	
1	Roda, da lâmina 19"	P08125	1	
2	Mancal, 0,9843" x 2,4409" x 0,6693"	P08066	2	
3	Anel, de retenção interno 2 7/16"	F04254-21	1	
4	CORREIA, B57	P04185	1	

6.5 Guia da lâmina



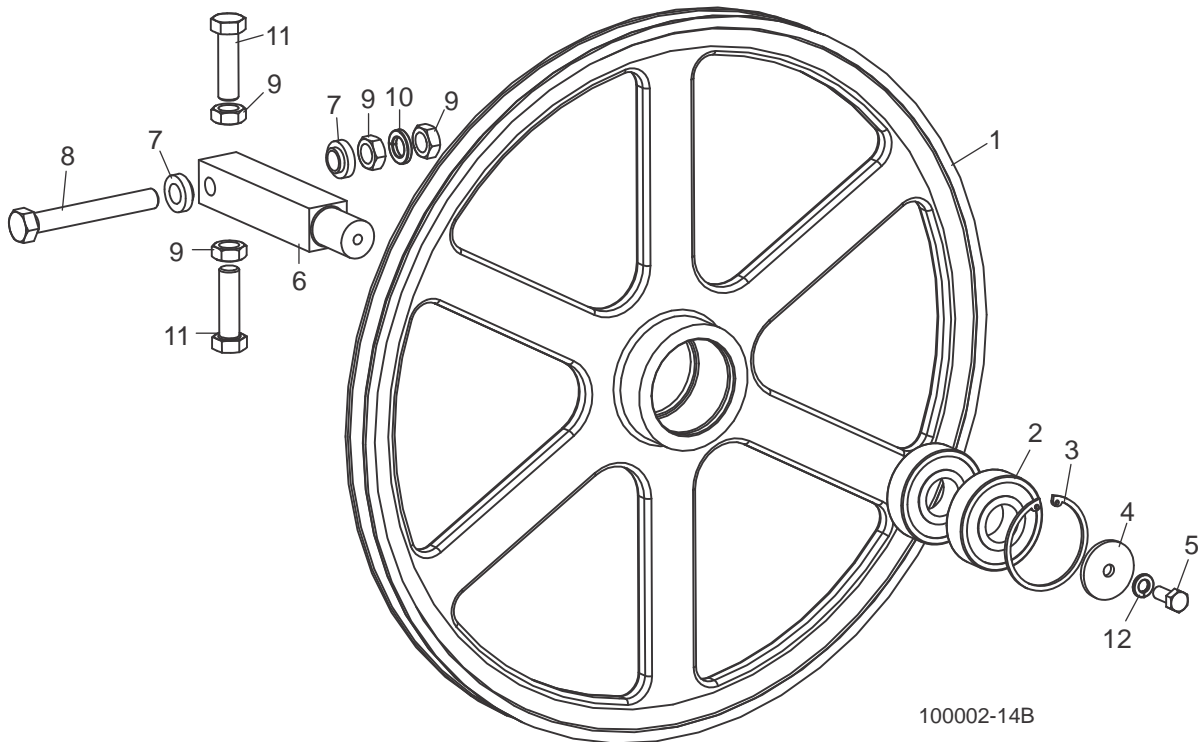
REF	DESCRIÇÃO (◆ Indica as peças disponíveis apenas em conjuntos)	PEÇA N°	QTD.	
1	PORCA, DE FIXAÇÃO DE NYLON SEXTAVADA 1/2-20	F05010-15	2	
	JOGO DO ROLETE, GUIA DA LÂMINA, 1 1/4"	A04925	2	
	Jogo do mancal, recondicionamento da guia da lâmina	K07079	1	
2	Arruela, feltro branco, 5/8"	P04252	1	
3	Anel, retenção interno, 1 1/8"	F04254-1	1	
4	Mancal, guia da lâmina, R8-2RS	015975	2	◆
5	Arruela, feltro cinza, 5/8"	P06455	1	
	Parafuso, pressão de ponta cavada com encaixe na cabeça, 1/4-28 x 1/4" óxido preto	F05005-105	1	
	Folha de instruções, recondicionamento/reposição da guia da lâmina	A04925-364	1	
6	Rolete, guia da lâmina com flange, 1 1/4"	S04250	1	◆
7	ESPAÇADOR, GUIA DA LÂMINA	S04253	4	
8	EIXO, DE MONTAGEM DA GUIA DA LÂMINA	048783	2	
9	PORCA, APERTO 3/8-24	F05010-22	8	
10	PARAFUSO, DE PONTA CHATA COM ENCAIXE NA CABEÇA, 3/8-24 X 3/4", AÇO INOXIDÁVEL	F05007-95	7	
11	PARAFUSO, DE CABEÇA SEXTAVADA, 3/8-24 X 1", AÇO INOXIDÁVEL (APENAS PARA GUIA INTERNA)	F05007-99	1	
	PARAFUSO, DE PONTA CHATA COM ENCAIXE NA CABEÇA, 3/8-24 X 3/4", AÇO INOXIDÁVEL (APENAS PARA GUIA EXTERNA)	F05007-95	1	

6.6 Conjunto do freio



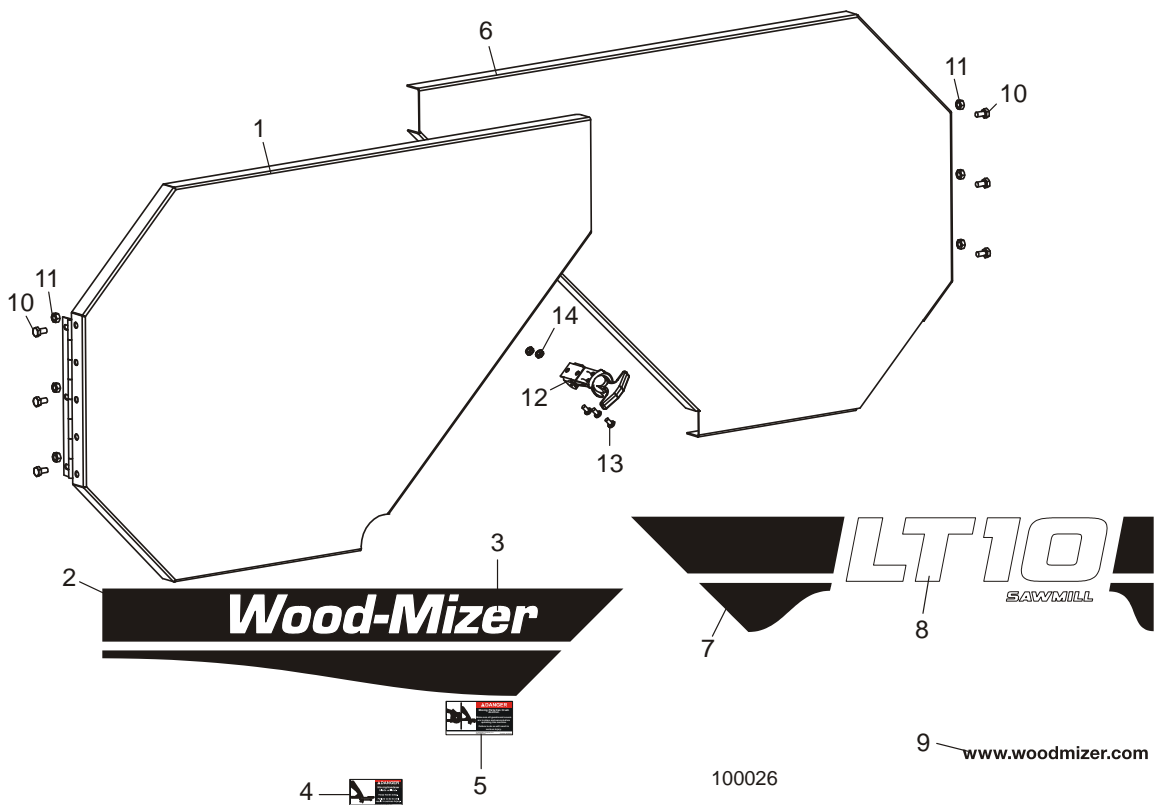
REF	DESCRIÇÃO (◆ Indica as peças disponíveis apenas em conjuntos)	PEÇA N°	QTD.
	CONJUNTO DO FREIO, DA LÂMINA LT10	048810	1
1	Conjunto soldado do braço, do freio LT10	048813	1
2	Bloco, do freio da lâmina	016488	2
3	Parafuso, encaixe na cabeça 10-24 x 1"	F05004-2	4
4	Porca, sextavada de auto-travamento no10-24	F05010-14	4
5	Parafuso, cabeça sextavada G5, 3/8-16 x 1 1/2"	F05007-78	1
6	Porca, aperto sextavada, 3/8-16	F05010-29	3
7	Arruela, plana 3/8" SAE	F05011-3	2
8	Mola, noLE-093G-8MW	P08847	1
9	Bucha, flangelada 5/8" ID x 7/8" OD x 1 1/4"	016486	2
10	Pino, cilíndrico 3/16" x 1 1/4"	F05012-16	1
11	Parafuso, cabeça sextavada, 3/8-16 x 1 1/2"	F05007-17	1
12	Porca, aperto sextavada, 3/8-16	F05010-10	1

6.7 Roda de acionamento da lâmina



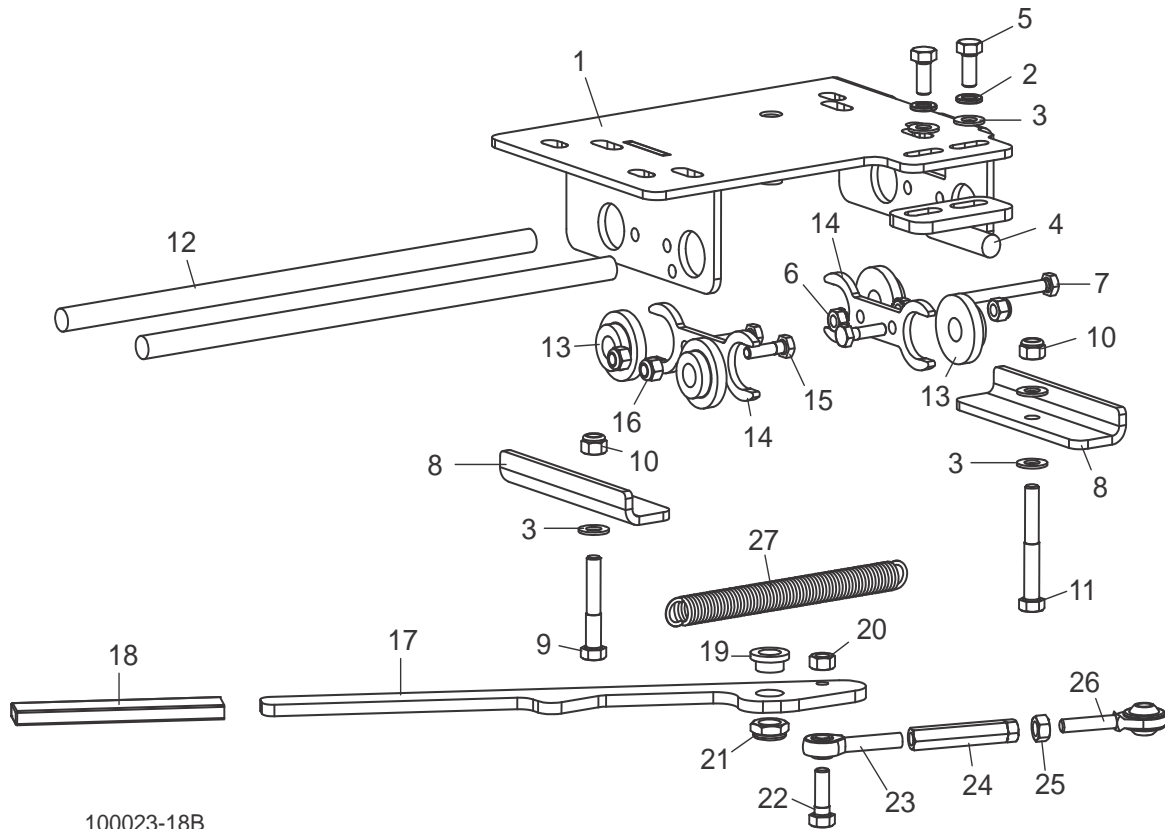
REF	DESCRIÇÃO (◆ Indica as peças disponíveis apenas em conjuntos)	PEÇA N°	QTD.
	CONJUNTO DA RODA, DA LÂMINA 19"	A08218	1
1	Roda, da lâmina 19"	P08125	1
2	Mancal, 0,9843" x 2,4409" x 0,6693"	P08066	2
3	Anel, de retenção interno 2 7/16"	F04254-21	1
4	ARRUELA, DE RETENÇÃO .313" X 1.5" X .125"	S08220	1
5	CAVILHA, CABEÇA SEXTAVADA 5/16-18 X 3/4"	F05006-102	1
6	EIXO, INTERMEDIÁRIO QUADRADO 1 1/8"	S12565	1
7	ESPAÇADOR, 0,510" X 0,937" X 0,34"	S04253	2
8	PARAFUSO, DE ROSCA INTEIRA E CABEÇA SEXTAVADA G5, 1/2-20 X 3 3/4"	F05008-111	1
9	CONTRAPORCA, SEXTAVADA 1/2-20	F05010-16	4
10	ARRUELA, DE PRESSÃO BIPARTIDA 1/2"	F05011-9	1
11	PARAFUSO, DE ROSCA INTEIRA E CABEÇA SEXTAVADA 1/2-20 X 1 3/4"	F05008-127	2
12	ARRUELA, DE PRESSÃO BIPARTIDA 5/16"	F05011-13	1

6.8 Tampas do alojamento da lâmina



REF	DESCRIÇÃO (◆ Indica as peças disponíveis apenas em conjuntos)	PEÇA N°	QTD.
1	CONJUNTO SOLDADO DA TAMPA, DO ALOJAMENTO DA LÂMINA DO LADO INATIVO LT10	048785	1
2	Decalque, preto de faixa Euro do lado inativo LT10	065004	1
3	Decalque, branco do logo da Wood-Mizer LT10,15,28,35	065002	1
4	Decalque, de Perigo: lâmina	S11752	1
5	Decalque, de Perigo: peças em movimento	033254	1
6	CONJUNTO SOLDADO DA TAMPA, DO ALOJAMENTO DA LÂMINA DE ACIONAMENTO LT10	049044	1
7	Decalque, preto de faixa Euro do lado de acionamento	065010	1
8	Decalque, branco do logo Euro LT10	065005	1
9	Decalque, do website da Wood-Mizer	003235	1
10	CAVILHA, CABEÇA SEXTAVADA 1/4-20 X 1/2"	F05005-15	6
11	PORCA, SEXTAVADA DE AUTO-TRAVAMENTO HEXAGONAL 1/4-20	F05010-9	6
12	TRINCO, TRAÇÃO FLEXÍVEL	014829	1
13	PARAFUSO, DE CABEÇA TRONCÔNICA PHILLIPS NO10-24 X 3/8"	F05004-3	4
14	PORCA, SEXTAVADA DE AUTO-TRAVAMENTO NO10-24	F05010-14	4

SEÇÃO 7 CONJUNTO DE MONTAGEM DO MOTOR



100023-18B

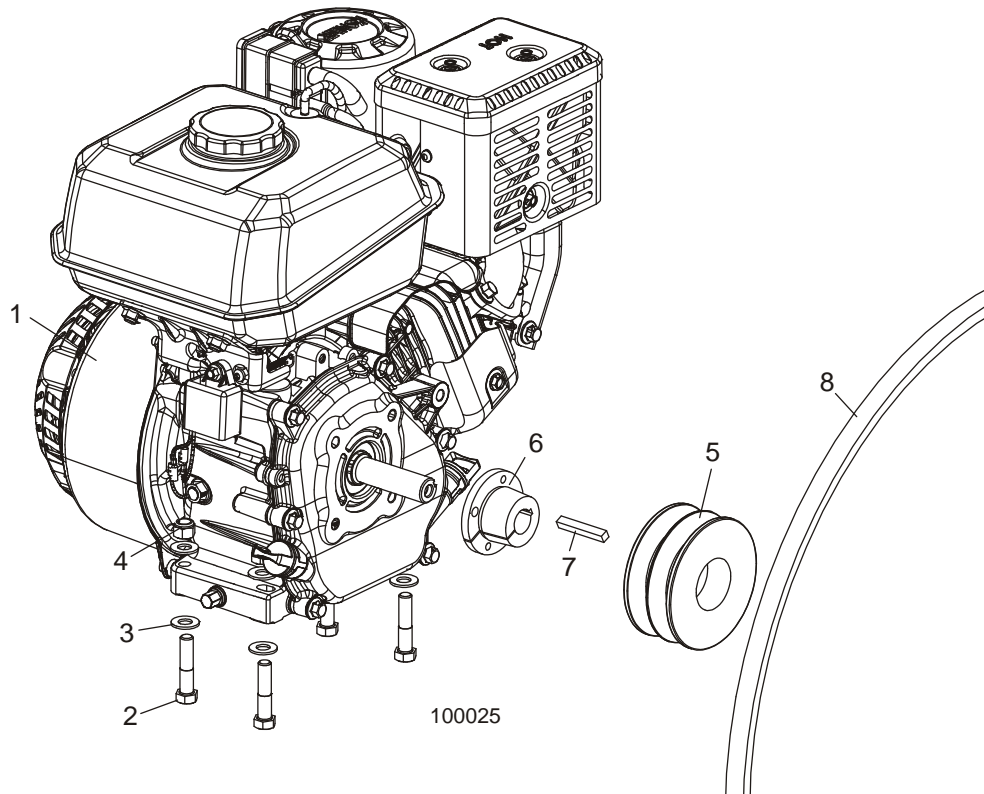
REF	DESCRIÇÃO (◆ Indica as peças disponíveis apenas em conjuntos)	PEÇA N°	QTD.
	CONJUNTO DE MONTAGEM, DO MOTOR LT10	006783	1
1	Conjunto soldado da placa, de montagem Briggs LT10	054650	1
2	Arruela, de pressão bipartida 5/16"	F05011-13	2
3	Arruela, plana 5/16" SAE	F05011-17	5
4	Conjunto soldado do suporte, do atuador do freio	038709	1
5	Parafuso, cabeça sextavada G5, 5/16-18 x 3/4"	F05006-102	2
6	Porca, sextavada, 1/4-20	F05010-9	2
7	Parafuso, rosca inteira cabeça sextavada, 1/4-20 x 2 3/4"	F05005-92	1
8	Suporte, da abraçadeira da haste de montagem do motor	038506	2
9	Parafuso, cabeça sextavada G5, 5/16-18 x 2"	F05006-79	1
10	Porca, de fixação sextavada de nylon 5/16-18	F05010-58	2
11	Parafuso, cabeça sextavada G5, 5/16-18 x 2 1/2"	F05006-80	1
12	Haste, de montagem do motor 1/2"	038505	2
13	Bucha, flangelada de nylon 1/2" ID x 1/2"	038504	4
14	Placa, de trava de bucha	048825	2
15	Parafuso, cabeça sextavada G5, 1/4-20 x 1"	F05005-101	3

7**Peças de reposição***Conjunto de montagem do motor*

16	Porca, de fixação sextavada de nylon 1/4-20	F05010-69	3	
17	Alavanca, deslizante do motor	048820	1	
18	Pegador, de pontas planas de espuma 1/4" x 3/4"	049008	1	
19	Bucha, flangelada 1/2" ID x 5/8" OD x 3/8"	049007	1	
20	Porca, fixação sextavada, 5/16-18	F05010-6	1	
21	Porca, fixação sextavada de nylon 1/2-13	F05010-79	1	
22	Parafuso, cabeça sextavada, 5/16-18 x 1"	F05006-1	1	
23	Extremidade da haste, macho da esquerda 5/16-24	014815	1	
24	Tensionador, da tensão da correia 5/16-24	049005	1	
25	Porca, sextavada 5/16-24	F05010-28	1	
26	Extremidade da haste, macho 5/16-24	P09814	1	
27	Mola, de extensão do motor	034810	1	

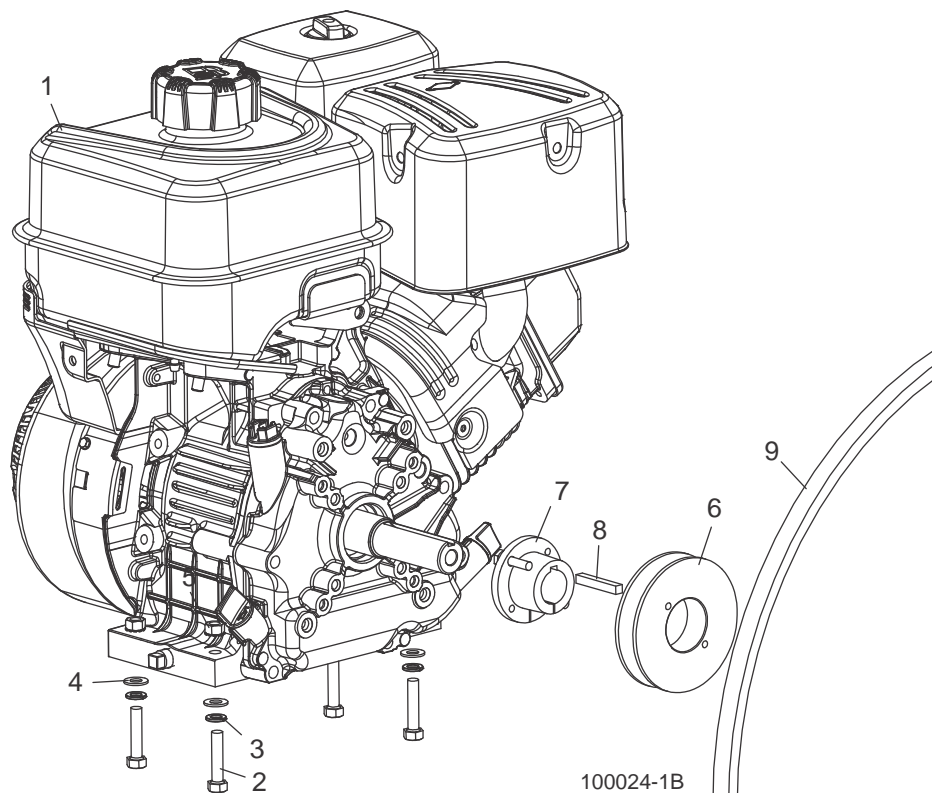
SEÇÃO 8 CONJUNTO DO MOTOR

8.1 G7 Conjunto do motor



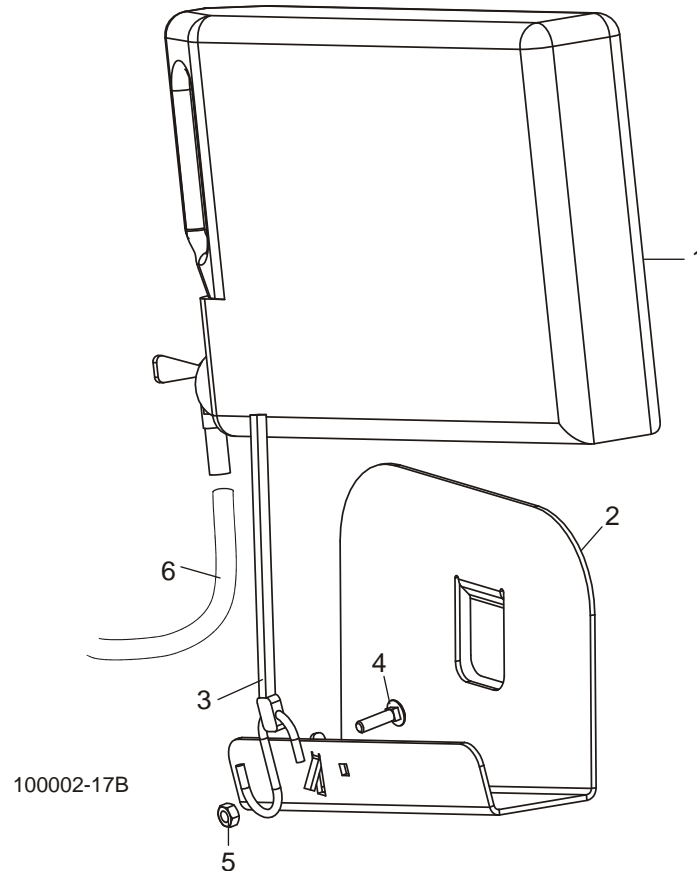
REF	DESCRIÇÃO (◆ Indica as peças disponíveis apenas em conjuntos)	PEÇA N°	QTD.
	TAMPA, DO MOTOR	P12393	1
1	MOTOR, 7HP KOHLER NOCH270-0011	008731	1
2	PARAFUSO, CABEÇA SEXTAVADA G5, 3/8-16 X 1 3/4"	F05007-119	4
3	ARRUELA, PLANA 3/8" SAE	F05011-3	8
4	PORCA, DE FIXAÇÃO SEXTAVADA DE NYLON 3/8-16	F05010-10	4
5	POLIA, 2BK40H	008734	1
6	BUCHA, H-3/4"	039323	1
7	CHAVE, 1/4" X 1/4" X 1 11/16"	S04124	1
8	CORREIA, B75.5	035953-1	1

8.2 Conjunto do motor G10



REF	DESCRIÇÃO (◆ Indica as peças disponíveis apenas em conjuntos)	PEÇA N°	QTD.
	TAMPA, DO MOTOR	P12393	1
1	MOTOR, 10HP BRIGGS A GÁS NO2053320246B1	057862	1
	Magneto, Briggs no591459 (G10)	061244	1
	Filtro, de ar Briggs no797032 (G10) (Pré-purificador)	061243	1
	Vela, de ignição Briggs no491055S	039423	1
2	PARAFUSO, CABEÇA SEXTAVADA, 5/16-18 X 1 1/2"	F05008-96	4
3	ARRUELA, DE PRESSÃO BIPARTIDA 5/16"	F05011-13	4
4	ARRUELA, PLANA 5/16" SAE	F05011-17	4
5	PORCA, SEXTAVADA, 5/16-18	F05010-20	4
6	POLIA, BK40	049050	1
7	BUCHA, QT X 1	016513	1
8	CHAVE, 1/4" X 1/4" X 1 11/16"	S04124	1
9	CORREIA, B75.5	035953-1	1

SEÇÃO 9 LUBRIFICAÇÃO A ÁGUA



REF	DESCRIÇÃO (◆ Indica as peças disponíveis apenas em conjuntos)	PEÇA N°	QTD.
	CONJUNTO DE LUBRIFICAÇÃO, A ÁGUA LT10	036829	1
1	Recipiente, de água 5 Qt.	049119	1
2	Conjunto soldado do suporte, de montagem de lubrificação a água LT10	049120	1
3	Tira, borracha com gancho 20"	P11668	1
4	Parafuso, francês 1/4-20 x 1"	F05005-34	1
5	Porca, fixação sextavada, 1/4-20	F05010-21	1
6	Mangueira, de lubrificação a água	R01885	4 ft.

INDEX

B

bancada 3-1
abraçadeira 3-2

C

cabeçote 6-1
da roda da lâmina do lado inativo 6-6
da roda de acionamento da lâmina 6-9
do braço da roda do lado inativo 6-5
do freio 6-8
do guia da lâmina 6-7
do tensionador da lâmina 6-3
tampas do alojamento da lâmina 6-10

L

lista de peças
como usar 1-1

LT10 completa 2-1

lubrificação a água 9-1

M

mastro 4-1
auxiliar de subida/descida 4-6
da alavanca de alimentação 4-5
do cabo de alimentação 5-1
do carro 4-2
dos roletes 4-4

montagem do motor 7-1

motor 8-1
7 & 10HP (12/08) 8-1