

Liste des pièces de rechange

SVS

rev. A5.00



La sécurité est notre préoccupation n°1!
Assurez-vous de lire et de bien comprendre toutes les informations et instructions de sécurité avant de mettre en marche, de monter ou de procéder à l'entretien de cette machine.

Imprimé n° 1749-5

Sommaire	Partie-Page
PARTIE 1 INFORMATIONS GÉNÉRALES	1-1
1.1 Comment utiliser la liste des pièces de rechange	1-1
1.2 Ensemble échantillon.....	1-1
PARTIE 2 GUIDE-LAME	2-1
2.1 Ensemble guide-lame, côté libre	2-1
2.2 Ensemble guide de lame, côté entraînement	2-3
PARTIE 3 VOLANTS ET TENDEUR DE LAME	3-1
3.1 Ensemble volant de lame, côté entraînement	3-1
3.2 Ensemble volant de lame, côté libre	3-2
3.3 Ensemble tendeur de lame.....	3-3
3.4 Ensemble pompe de lame hydraulique.....	3-5
PARTIE 4 TÊTE DE COUPE	4-1
4.1 Vis milieu de gorge	4-1
4.2 Ensemble réservoir d'eau (LMS)	4-2
4.3 Autocollants, tête de coupe.....	4-4
4.4 Carters de protection de lame et boîtier électrique.....	4-5
4.5 Galet de maintien.....	4-7
4.6 Moteur d'entraînement de lame.....	4-9
4.7 Boîtier de commande.....	4-10
4.8 Outil d'alignement de lame	4-12
4.9 Couverture avant	4-13
4.10 Ensemble d'ajustement de l'inclinaison de la tête de scie.....	4-14
PARTIE 5 TABLES	5-1
5.1 Ensemble glissière d'entraînement.....	5-1
5.2 Chaînes	5-4
5.3 Tables d'introduction et d'évacuation	5-6
5.4 Table latérale (optionnelle)	5-8
INDEX	I

PARTIE 1 INFORMATIONS GÉNÉRALES

1.1 Comment utiliser la liste des pièces de rechange

- Consultez la section correspondante et repérez la pièce sur le schéma l'illustration.
- Relevez le numéro correspondant à désignant la pièce et utilisez ce numéro pour consulter le tableau descriptif.
- Les pièces illustrées en retrait sous une autre pièce font partie de cette dernière.
- Les pièces marquées d'un losange (◆) ne sont disponibles que dans l'ensemble énuméré dont la liste se trouve au-dessus de la pièce.

Reportez-vous au tableau d'exemples fictifs ci-dessous. La pièce n°A01111 de l'exemple comprend la pièce F02222-2 et le sous-ensemble A03333. Le sous-ensemble A03333 comprend la pièce S04444-4 et le sous-ensemble K05555. Le losange (◆) indique que la pièce S04444-4 n'est disponible que dans le sous-ensemble A03333. Le sous-ensemble K05555 comprend les pièces M06666 et F07777-77. Le losange (◆) indique que la pièce M06666 n'est disponible que dans le sous-ensemble K05555.

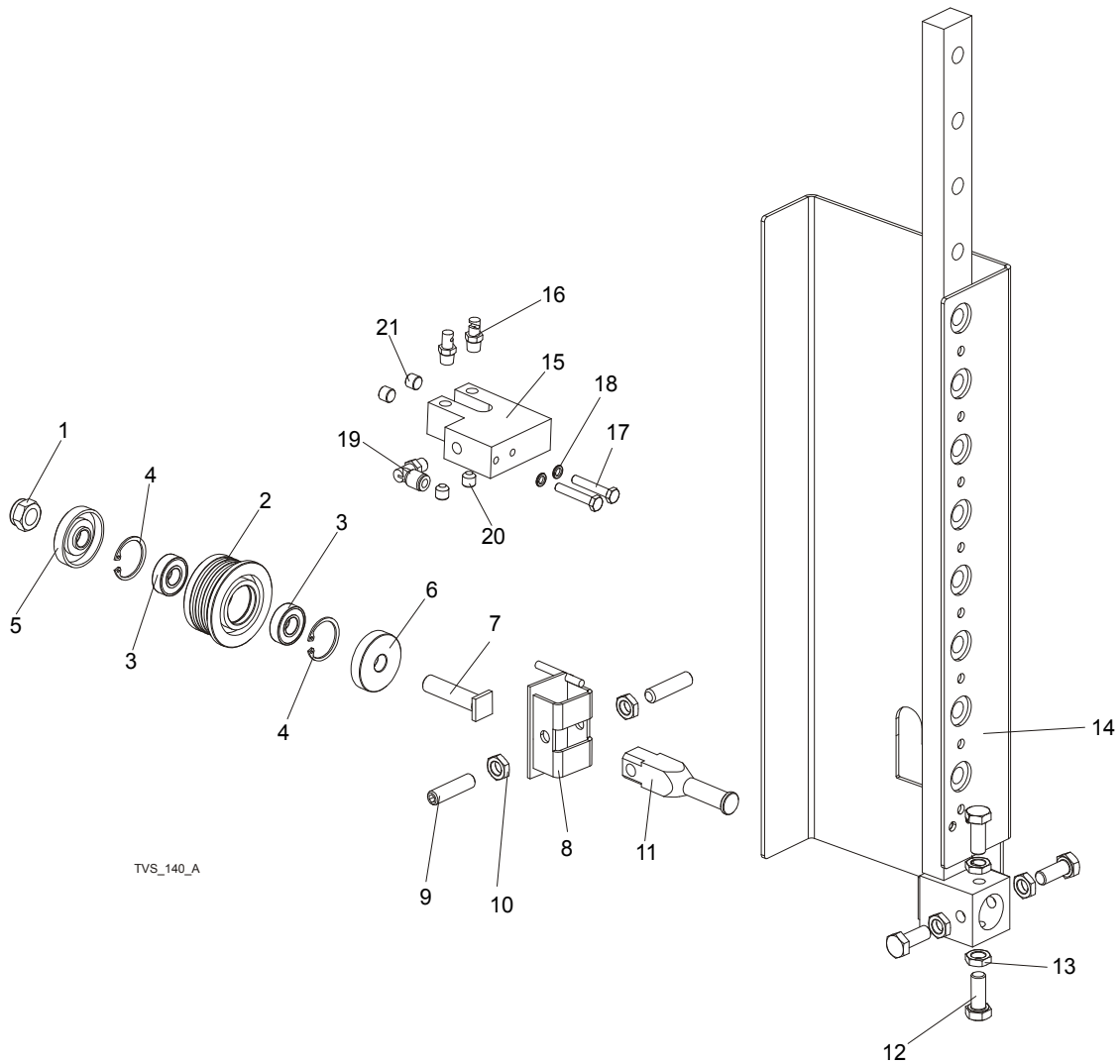
1.2 Ensemble échantillon				
RÉF.	DÉSIGNATION (◆ indique les pièces disponibles uniquement dans des ensembles)	N° PIÈCE	QTÉ	
	ENSEMBLE ÉCHANTILLON COMPLET (Comprend toutes les pièces en retrait ci-dessous)	A01111	1	
1	Pièce échantillon	F02222-22	1	
2	Sous-ensemble échantillon (comprend toutes les pièces en retrait ci-dessous)	A03333	1	
	Pièce échantillon (indique que la pièce n'est disponible qu'avec le A03333)	S04444-4	1	◆
3	Sous-ensemble échantillon (comprend toutes les pièces en retrait ci-dessous)	K05555	1	
	Pièce échantillon (indique que la pièce n'est disponible qu'avec le K05555)	M06666	2	◆
4	Pièce échantillon	F07777-77	1	

Pour commander des pièces:

Depuis les Etats-Unis, composez le **1-800-525-8100** pour commander des pièces. Ayez à portée de la main votre numéro de client, le numéro de série et les numéros des pièces lors de votre appel. Pour l'obtention de pièces à partir d'autres pays, prenez contact avec le concessionnaire Wood-Mizer de votre région.

PARTIE 2 GUIDE-LAME

2.1 Ensemble guide-lame, côté libre



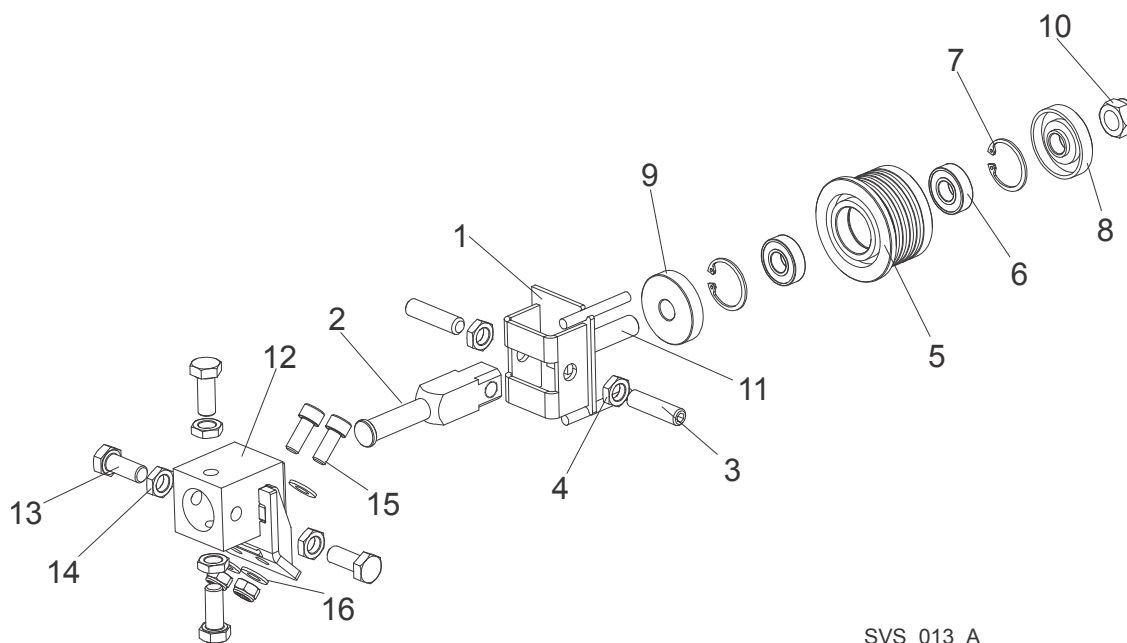
RÉF.	N° PIÈCE	QTÉ	
1-11	500562	1	
1-7	500561	1	
1	F81034-2	1	
2	500560	1	◆
3	087893	2	
4	F81090-9	1	
5	087891-1	1	
6	087892-1	1	

7	087762-1	1	
8	500563-1	1	
9	F81015-2	2	
10	F81033-10	2	
11	088255-1	1	
12	F81003-28	4	
13	F81033-10	4	
14	096131-1	1	
	098608-1	1	
15-21	098583	2	
15	097943-1	1	
16	033479	2	
17	F81001-71	2	
18	F81053-3	2	
19	P09736	1	
20	P30127	2	
21	F81015-3	2	
22	F81003-28	8	

2 Guide-Lame

Ensemble guide de lame, côté entraînement

2.2 Ensemble guide de lame, côté entraînement

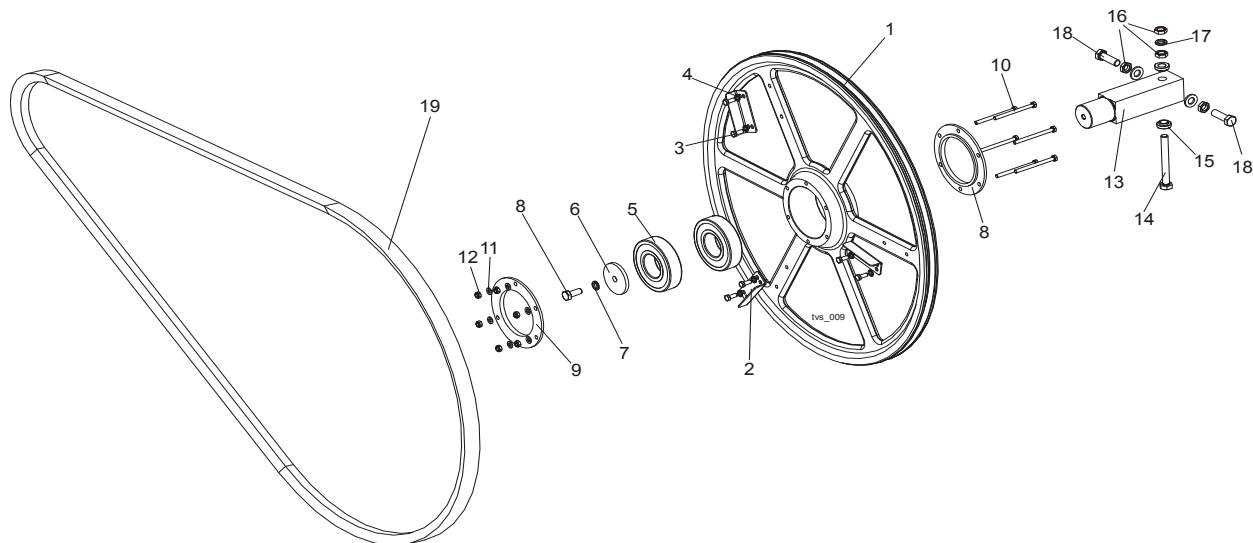


SVS_013_A

RÉF.	N° PIÈCE	QTÉ
1-11	500562	1
1	500563-1	1
2	088255-1	1
3	F81015-2	2
4	F81033-10	2
5-9	500561	1
5	500560	1
6	087893	2
7	F81090-9	1
8	087891-1	1
9	087892-1	1
10	F81034-2	1
11	087762-1	1
12	088292-1	3
13	F81003-28	1
14	F81033-10	4
15	F81002-31	2
16	F81054-4	2

PARTIE 3 VOLANTS ET TENDEUR DE LAME

3.1 Ensemble volant de lame, côté entraînement

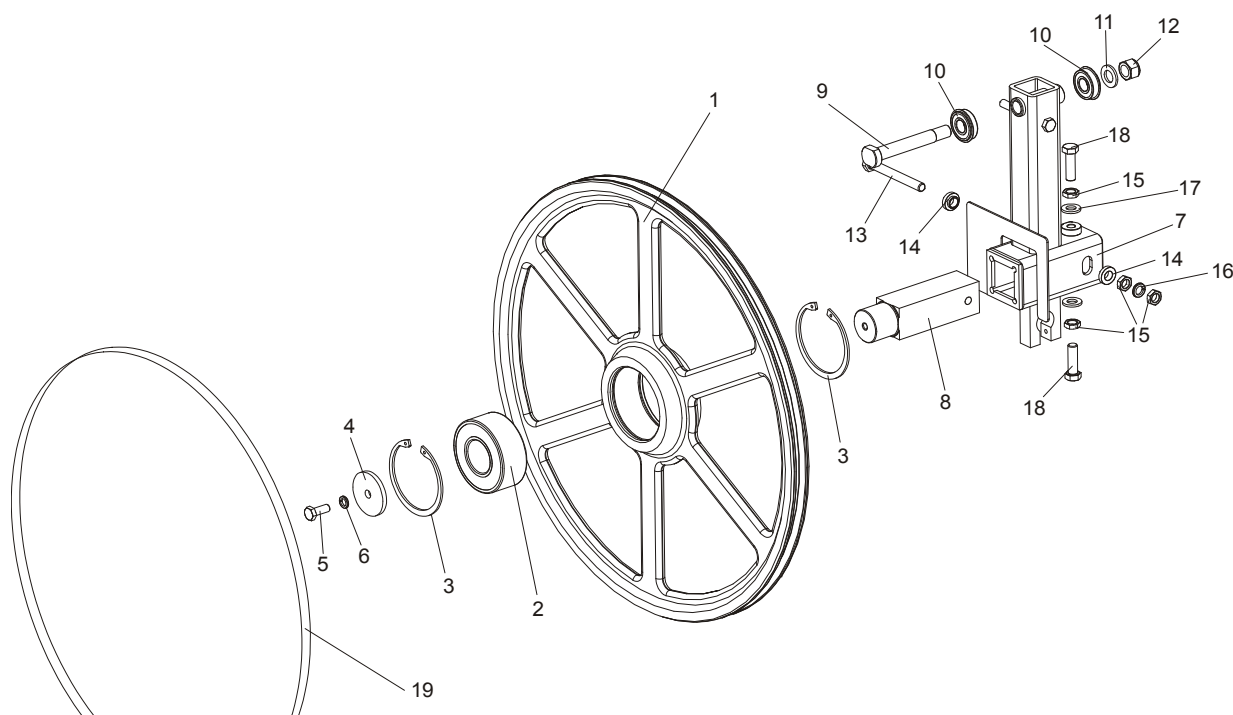


RÉF.	N° PIÈCE	QTÉ	
1-12	096109	1	
1	096105-1	1	
2	096363-1	3	
3	F81001-15	6	
4	F81053-3	6	
5	096107	2	
6	088957-1	1	
7	F81055-2	1	
8	F81003-31	1	
9	096108-1	2	
10	F81001-61	6	
11	F81053-1	6	
12	F81031-2	6	
13	096110	1	
14	F81004-41	1	
15	086769-1	2	
16	F81034-5	3	
17	F81056-2	1	
18	F81004-42	2	
19	033391	1	

3 Volants et Tendeur de lame

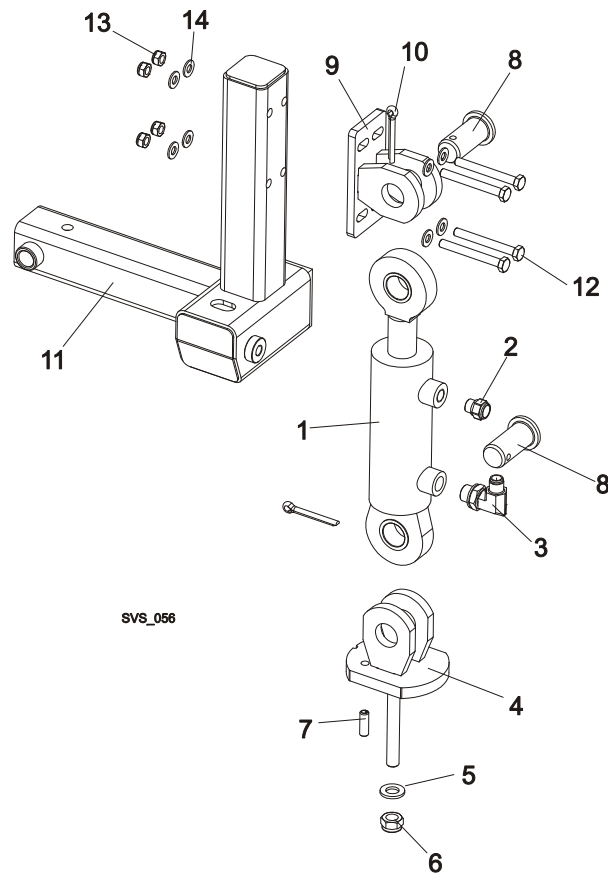
Ensemble volant de lame, côté libre

3.2 Ensemble volant de lame, côté libre



RÉF.	N° PIÈCE	QTÉ
1-3	088764	1
1	090810-1	1
2	086428	1
3	F81090-10	2
4	088957-1	1
5	F81003-31	1
6	F81055-2	1
7	098606-1	1
8	088474	1
9	086404	1
10	086395	2
11	F81058-1	1
12	F81036-2	1
13	F81004-41	1
14	086769-1	2
15	F81034-5	4
16	F81056-2	1
17	F81056-1	2
18	F81004-42	2
19	017922	1

3.3 Ensemble tendeur de lame



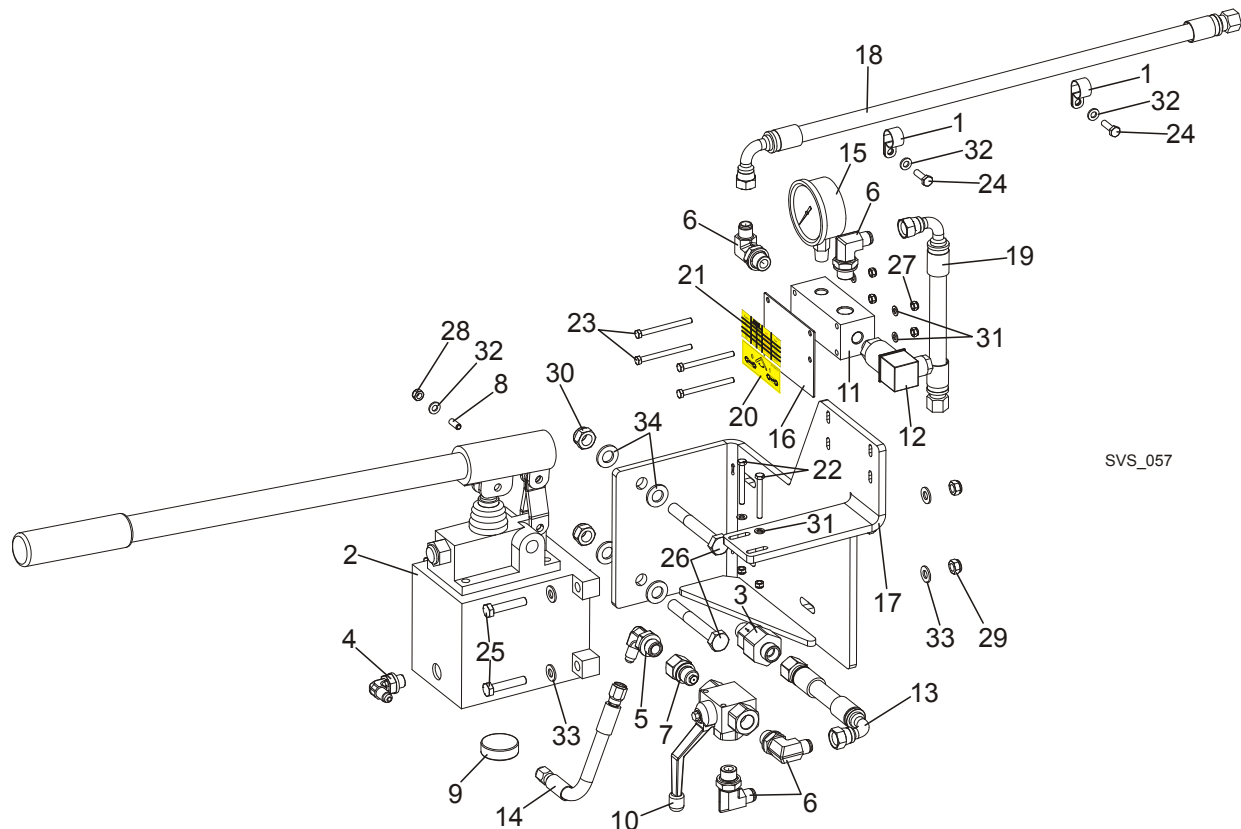
RÉF.	N° PIÈCE	QTÉ	
1-14	504826	1	
1	504812	1	
2	090794	1	
3	096335	1	
4	504822-1	1	
5	F81056-1	1	
6	F81034-2	1	
7	F81046-4	1	
8	504824-1	4	
9	504819-1	2	
10	F81045-2	4	
11	504817-1	1	
12	F81002-71	8	

3 Volants et Tendeur de lame

Ensemble tendeur de lame

13	F81032-2	8	
14	F81054-1	16	

3.4 Ensemble pompe de lame hydraulique



SVS_057

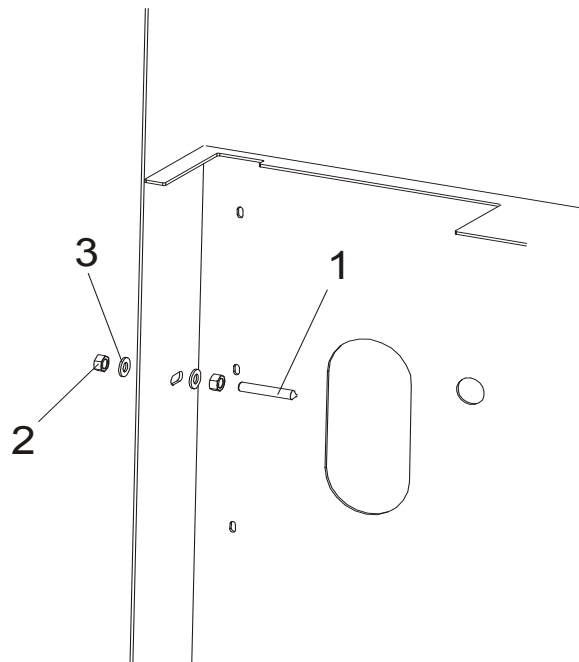
RÉF.	N° PIÈCE	QTÉ	
1-34	505306	1	
1	010748	2	
2	092789	1	
3	094559	1	
4	094562	1	
5	094563	1	
6	096335	4	
7	096849	1	
8	096874	1	
9	500022	1	
10	504803	1	
11	504829-1	1	
12	504830	1	

3**Volants et Tendeur de lame***Ensemble pompe de lame hydraulique*

13	504831	1	
14	505174	1	
15	505176	1	
16	505310-1	1	
17	505337-1	1	
18	505338	1	
19	505344	1	
20	505347	1	
21	505348	1	
22	F81000-22	2	
23	F81000-36	4	
24	F81001-2	2	
25	F81002-15	4	
26	F81004-2	2	
27	F81030-2	6	
28	F81031-2	1	
29	F81032-2	4	
30	F81034-2	2	
31	F81052-1	6	
32	F81053-1	3	
33	F81054-1	8	
34	F81056-1	4	

PARTIE 4 TÊTE DE COUPE

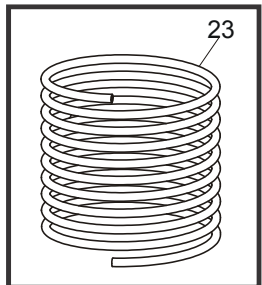
4.1 Vis milieu de gorge



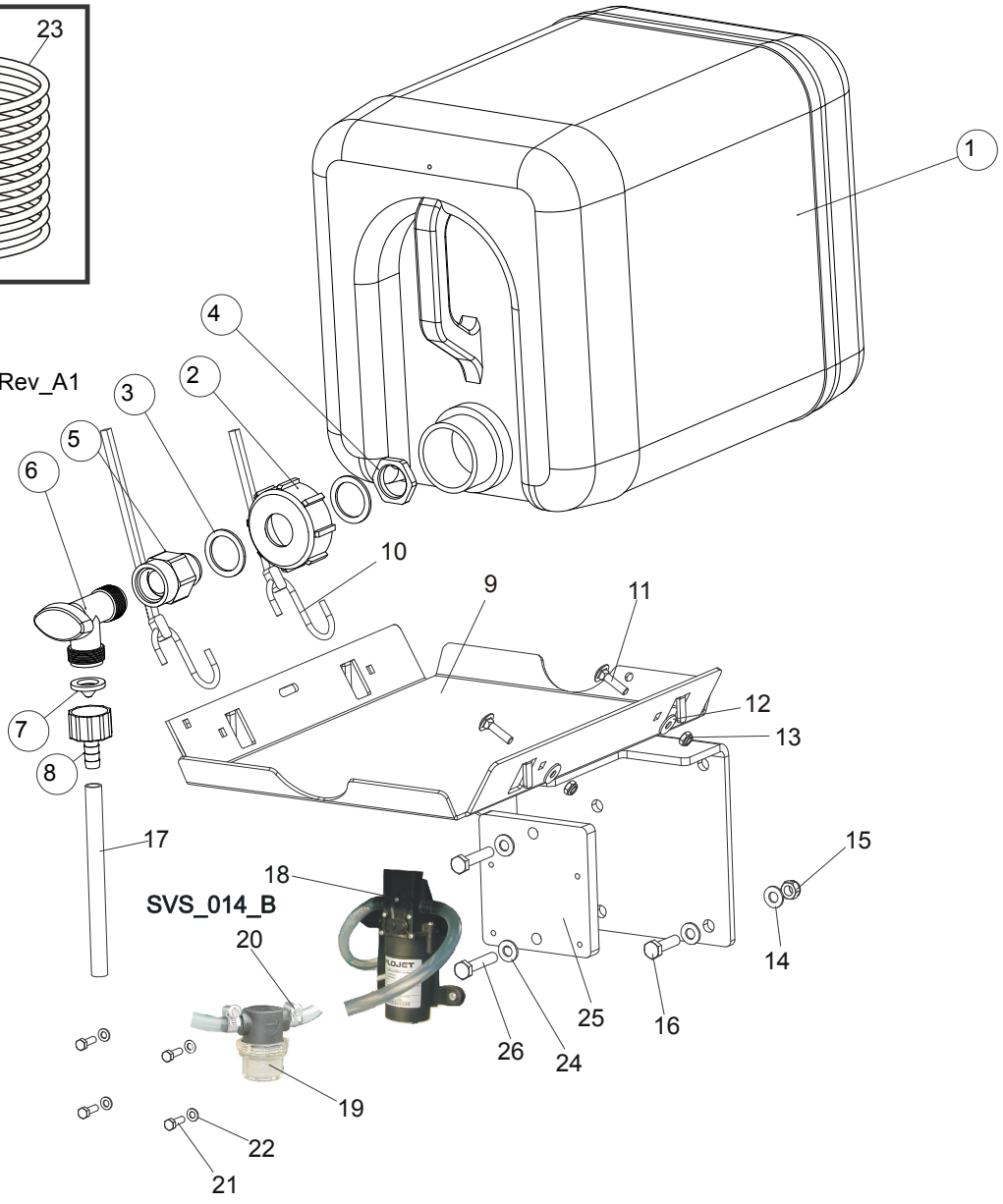
RÉF.	N° PIÈCE	QTÉ	
1	F81003-87	1	
2	F81033-3	2	
3	F81055-1	2	

4 Tête de coupe Ensemble réservoir d'eau (LMS)

4.2 Ensemble réservoir d'eau (LMS)



TVS_023_B
513864_Manual_Rev_A1
513864_Rev_A4



SVS_014_B

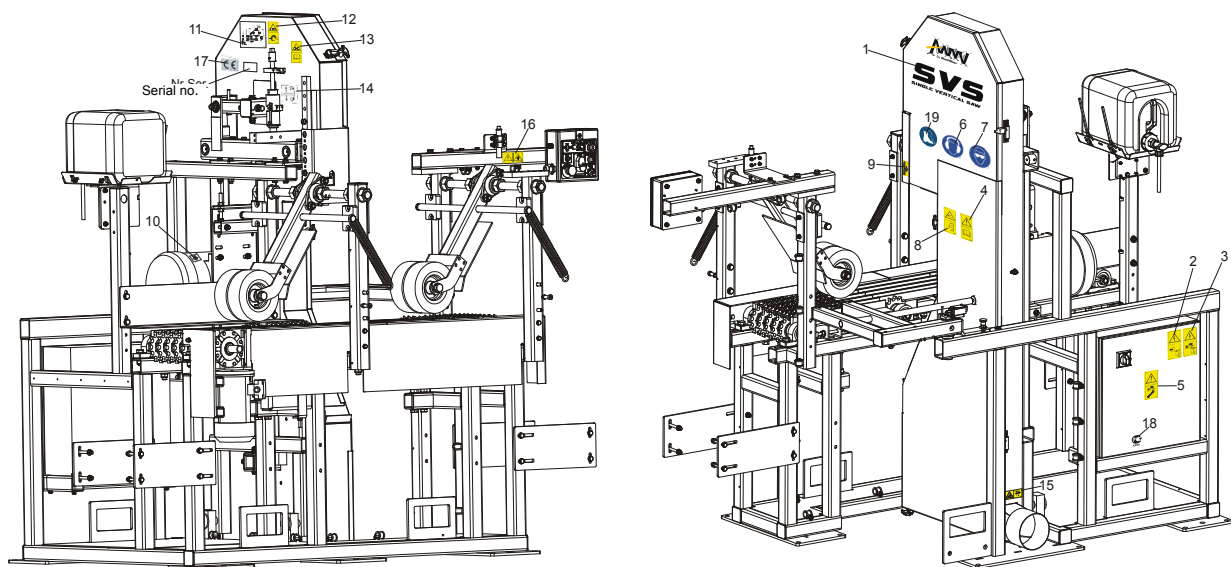
RÉF.	N° PIÈCE	QTÉ
	091036	1
	513864	1
	513865	1
1	513866	1
2	513867	1
3	513869	2

4	513868	1	
5	014636	1	
6	014100	1	
7	016086	1	
8	014113	1	
9	091033-1	1	
10	P11668	2	
11	F81001-20	2	
12	F81053-11	2	
13	F81031-2	2	
14	F81054-1	8	
15	F81032-2	4	
16	F81002-4	4	
17	R01885	2.1 m	
18	512766	1	
19	033447	1	
	033441	1	
20	F81080-1	2	
21	F81000-51	4	
22	F81052-1	4	
23	033456	1	
24	F81054-1	2	
25	098762-1	1	
26	F81002-15	2	

4 Tête de coupe

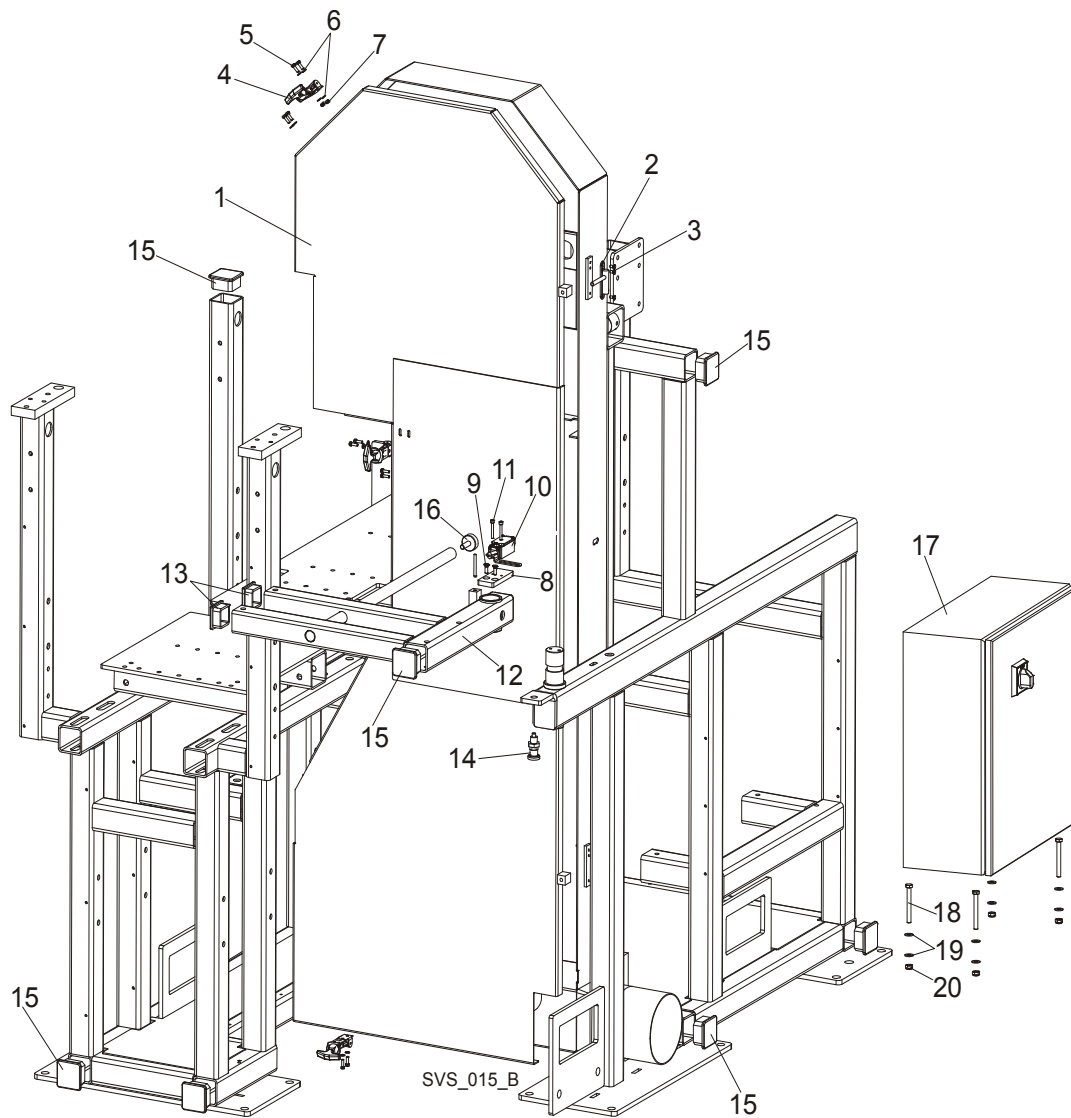
Autocollants, tête de coupe

4.3 Autocollants, tête de coupe



RÉF.	N° PIÈCE	QTÉ
1-16	100123	1
1	099584	1
2	096316	1
3	096319	1
4	096317	1
5	S20061	1
	098177	1
6	S12005G	1
7	S12004G	1
8	099220	1
9	096321	1
10	S20097	1
11	099223	1
12	P11789	1
13	099222	1
14	099504	1
	S20038	1
15	P85070	1
16	099401	1
17	501465	1

4.4 Carters de protection de lame et boîtier électrique

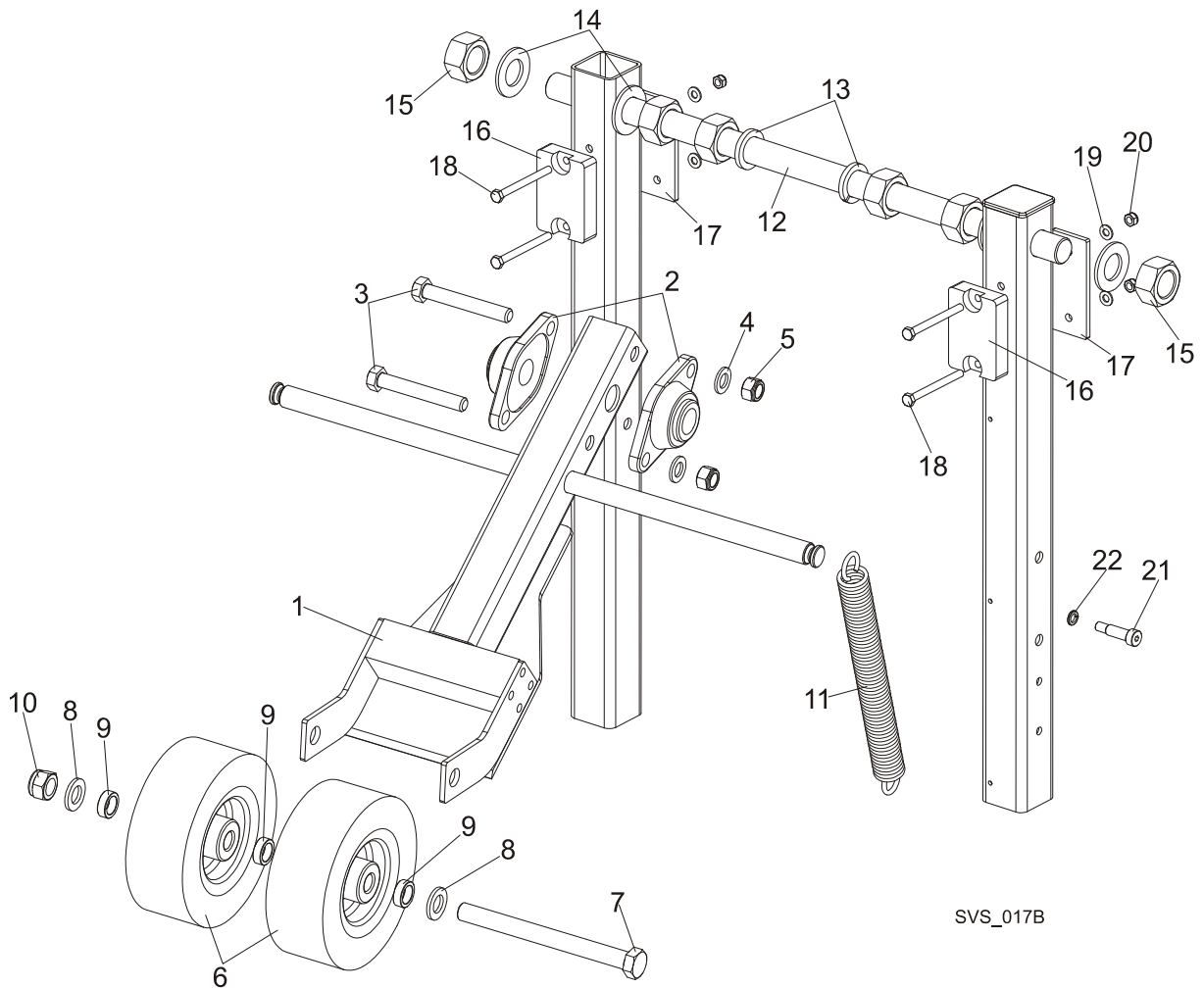


RÉF.	N° PIÈCE	QTÉ	
1	096117-1	1	
2	096146	2	
3	F81000-15	4	
4	014829	3	
5	F81000-51	6	
6	F81052-1	12	
7	F81030-2	6	
8	098760-1	1	

4**Tête de coupe***Carters de protection de lame et boîtier électrique*

9	F81001-31	2	
10	088407	1	
11	F81000-73	2	
12	096370-1	1	
13	095371	2	
14	090197	1	
15	098757	8	
16	092839	1	
	053758	1	
17	053750	1	
	053763	1	
	053761	1	
	053759-1	1	
18	F81002-91	4	
19	F81054-1	8	
20	F81032-2	4	
	069764	1	

4.5 Galet de maintien



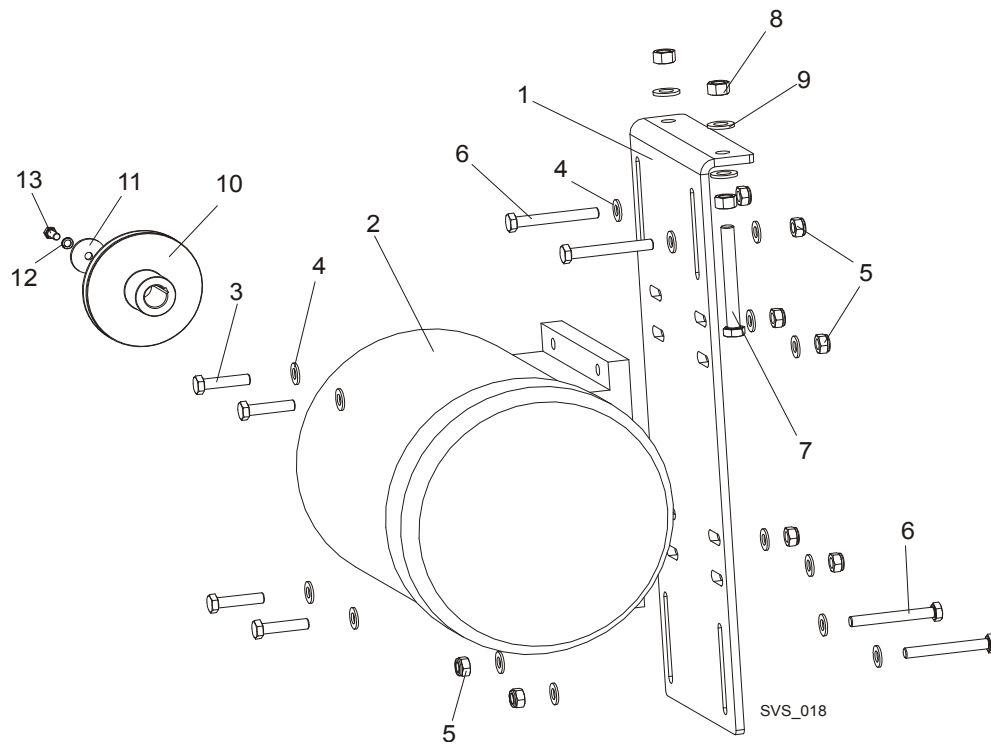
RÉF.	N° PIÈCE	QTÉ	
1-11	101454	2	
1	101453-1	1	
2	090851	2	
3	F81006-24	2	
4	F81058-1	2	
5	F81036-2	2	
6	099160	2	
7	F81007-4	1	
8	F81059-2	2	
9	099351-1	3	
10	F81037-2	1	

4 Tête de coupe

Galet de maintien

11	091863	1	
12	098145-1	2	
13	F81061-8	4	
14	F81061-9	8	
15	F81038-3	12	
16	094969	4	
17	099583-1	4	
18	F81002-16	8	
19	F81054-1	8	
20	F81032-2	8	
21	F81003-70	2	
22	F81055-2	2	

4.6 Moteur d'entraînement de lame

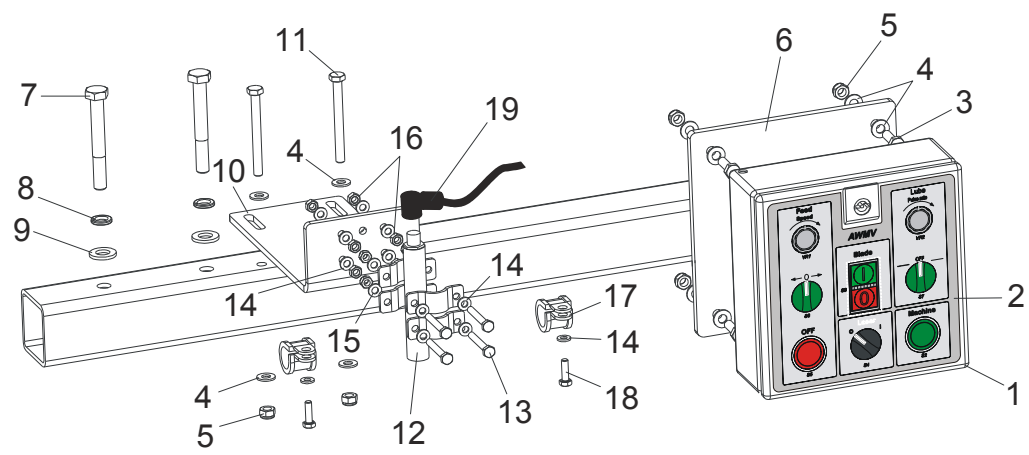


RÉF.	N° PIÈCE	QTÉ	
1	096123-1	1	
2	089049	1	
	P85186	1	
	085186-2	1	
3	F81003-3	4	
4	F81055-1	8	
5	F81033-1	4	
6	F81003-50	2	
7	F81004-45	2	
8	F81034-1	2	
9	F81056-1	4	
10	500571 ¹	1	
	500575 ²	1	
	099601 ³	1	
	501556 ⁴	2	
11	098613-1	1	
12	F81056-2	1	
13	F81004-22	1	

4 Tête de coupe Boîtier de commande

- 1 Standard Equipment. Blade Linear Velocity $v=20.5$ m/s.
- 2 Blade Linear Velocity $v=25$ m/s.
- 3 Blade Linear Velocity $v=28$ m/s.
- 4 Blade Linear Velocity $v=23$ m/s.

4.7 Boîtier de commande



SVS005

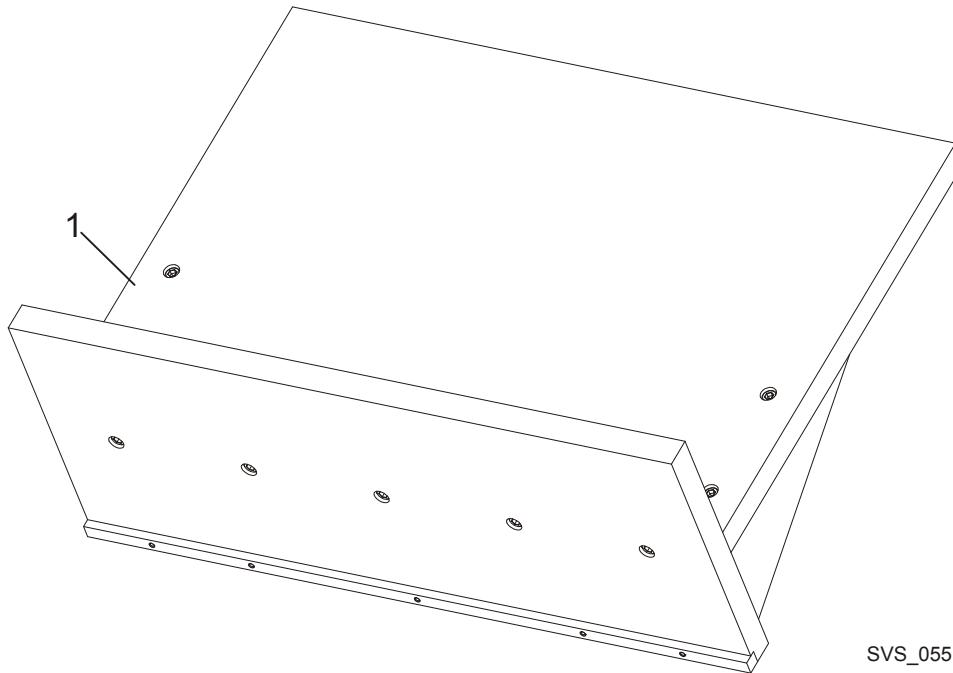
RÉF.	N° PIÈCE	QTÉ	
1-2	053764	1	
1	053747	1	
2	053756	1	
3	F81002-5	4	
4	F81054-1	12	
5	F81032-2	6	
6	099838-1	1	
7	F81004-2	2	
8	F81056-2	2	
9	F81056-1	2	
10	099842-1	1	
11	F81002-18	2	
12	501025	1	
13	F81001-45	4	
14	F81053-1	18	
15	F81031-2	4	
16	F81031-1	2	
17	F81087-2	2	

18	F81001-2	2	
19	069552	1	
	087652	1	

4 Tête de coupe

Outil d'alignement de lame

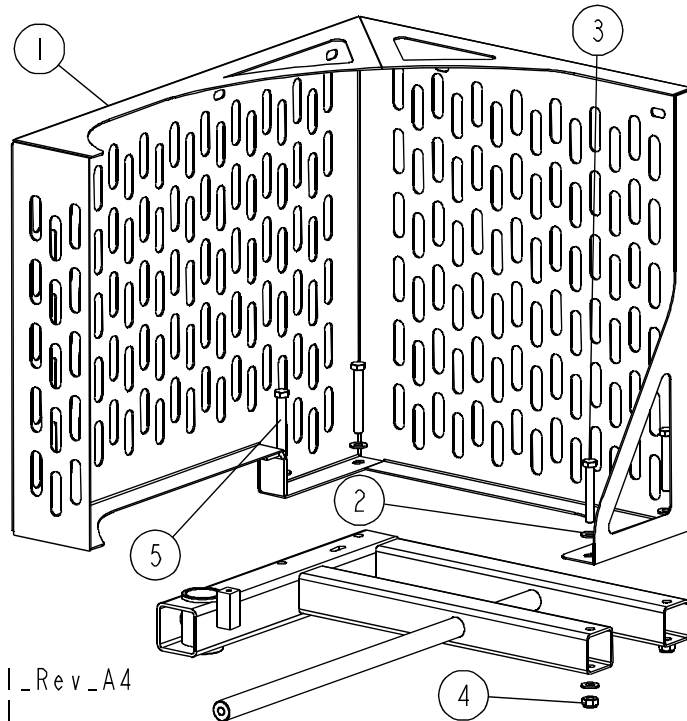
4.8 Outil d'alignement de lame



SVS_055

RÉF.	N° PIÈCE	QTÉ	
1	100155	1	

4.9 Couverture avant



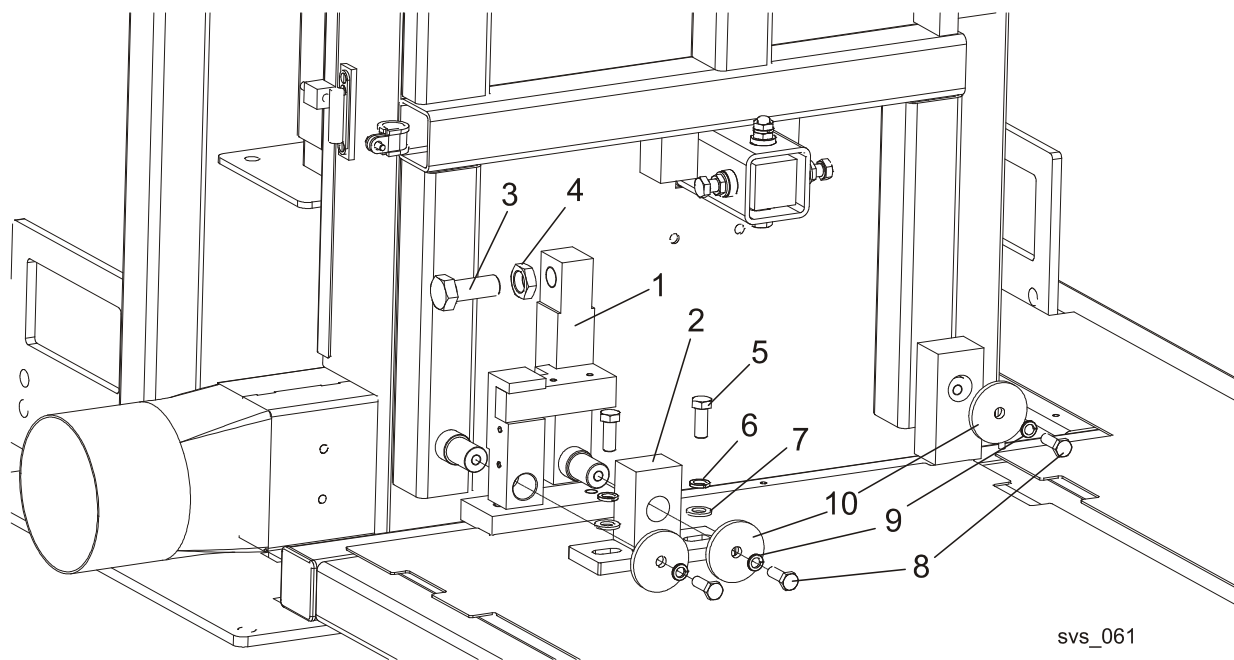
SVS_063
099855_Manual_Rev_A4
099855_Rev_EI
098840_Rev_HI

RÉF.	N° PIÈCE	QTÉ	
1	515723-1	1	
2	F81055-1	8	
3	F81003-20	2	
4	F81033-1	4	
5	F81003-50	2	

4 Tête de coupe

Ensemble d'ajustement de l'inclinaison de la tête de scie

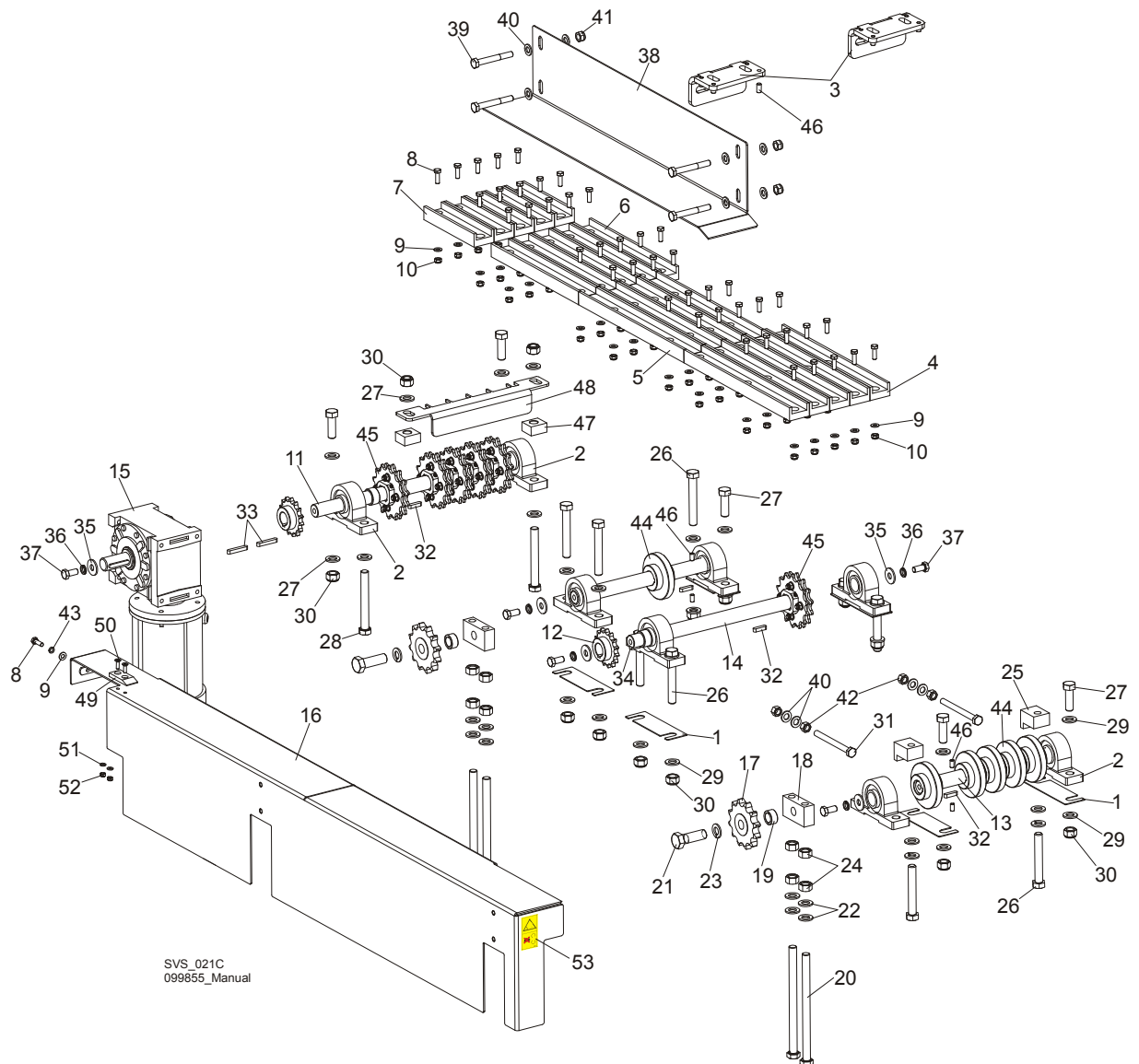
4.10 Ensemble d'ajustement de l'inclinaison de la tête de scie



RÉF.	N° PIÈCE	QTÉ
1	100177-1	1
2	509893-1	1
3	F81007-2	1
4	F81037-7	1
5	F81004-22	2
6	F81056-2	2
7	F81056-1	2
8	F81003-2	3
9	F81055-2	3
10	088957-1	3

PARTIE 5 TABLES

5.1 Ensemble glissière d'entraînement



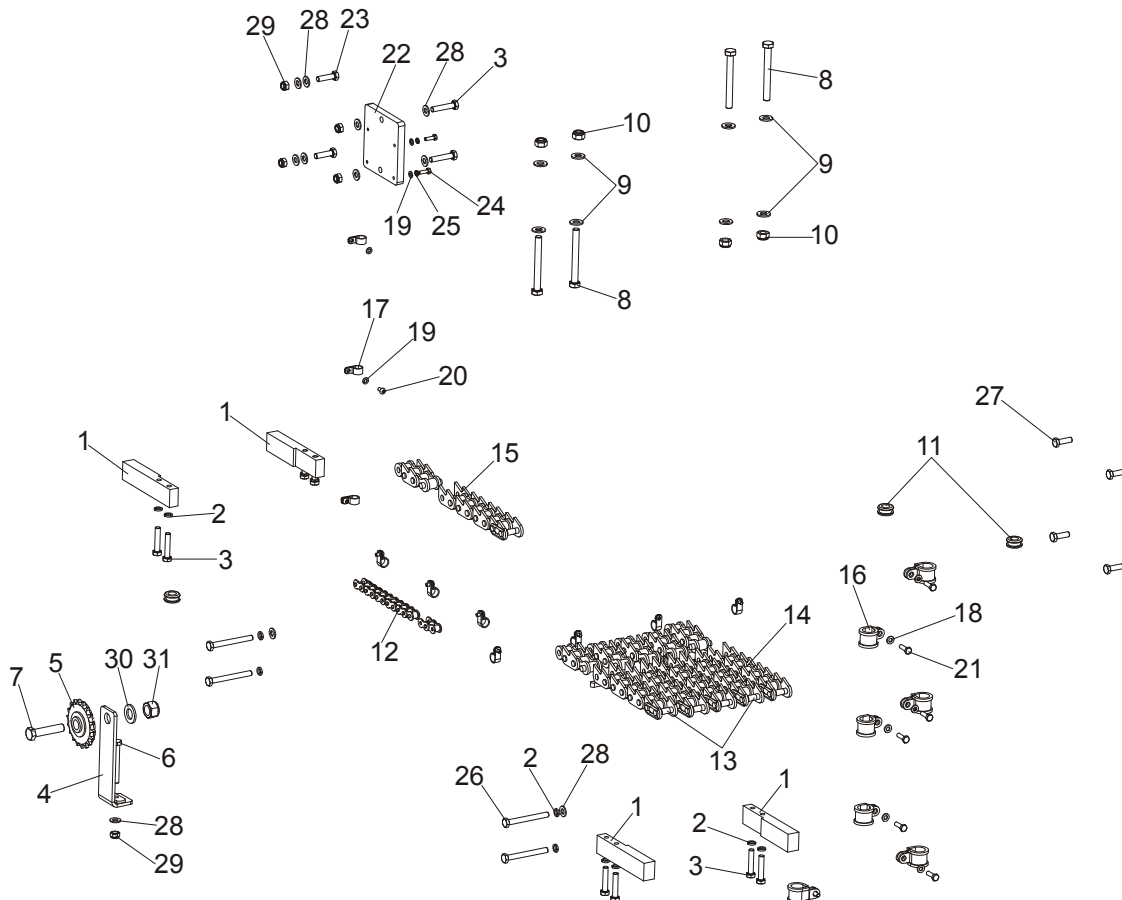
SVS_021C
099855_Manual

RÉF.	N° PIÈCE	QTÉ
1	099846-1	6
2	099254	8
3	512667-1	2
4	099385	5
5	099387	4

6	101343	5	
7	101342	5	
8	F81002-5	39	
9	F81054-1	39	
10	F81032-2	39	
11	099388	1	
12	097947	2	
13	099389	1	
14	099390	2	
15	092075	1	
	090104	1	
	094833	1	
16	098321-1	1	
	099832	2	
17	099746	1	
18	099830-1	1	
19	100105-1	2	
20	F81006-29	2	
21	F81007-7	1	
22	F81058-1	6	
23	F81058-2	1	
24	F81036-1	4	
25	099829-1	2	
26	F81006-24	6	
27	F81006-7	6	
28	F81006-35	2	
29	F81058-1	32	
30	F81036-2	16	
31	F81004-55	2	
32	088564	7	
33	088563	2	
34	099848	1	
35	F81056-14	8	
36	F81056-2	10	
37	F81004-31	8	
38	099849-1	1	
39	F81004-2	4	
40	F81056-1	12	
41	F81034-2	4	
42	F81034-1	4	
43	F81054-4	1	
44	101088-1	6	
45	101446	6	

46	F81014-2	12	
47	101449-1	2	
48	101396-1	1	
49	504477-1	1	
50	F81001-17	2	
51	F81053-1	2	
52	F81031-2	2	
53	099540	1	

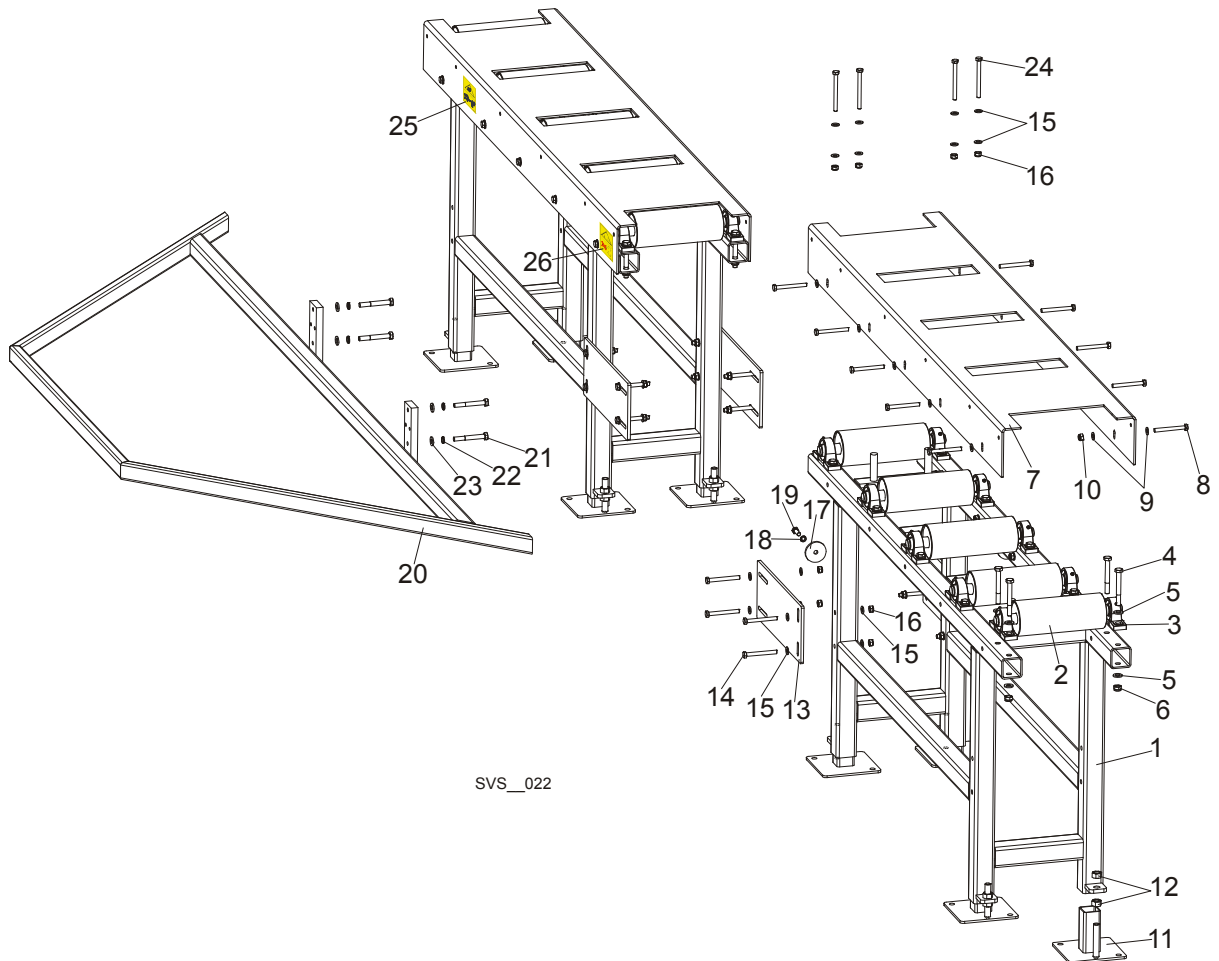
5.2 Chaînes



RÉF.	N° PIÈCE	QTÉ	
1	099591-1	4	
2	F81054-4	13	
3	F81002-15	10	
4	092862-1	1	
5	088700	1	
6	F81002-3	1	
7	F81004-12	1	
8	F81003-66	4	
9	F81055-1	8	
10	F81033-1	4	
11	086188	3	
	099870	1	
	099871	1	
	088671	1	

13	099866	4	
	099101	4	
	099869	4	
14	099867	1	
	099843	1	
	099869	1	
15	099868	1	
	099844	1	
	099869	1	
16	F81087-2	16	
17	F05114-1	10	
18	F81053-1	16	
19	F81052-1	14	
20	F81000-13	10	
21	F81001-2	16	
22	098762-1	1	
23	F81002-7	2	
24	F81000-51	4	
25	F81052-2	4	
26	F81002-91	4	
27	F81002-5	4	
28	F81054-1	9	
29	F81032-2	2	
30	F81058-1	1	
31	F81036-2	1	

5.3 Tables d'introduction et d'évacuation



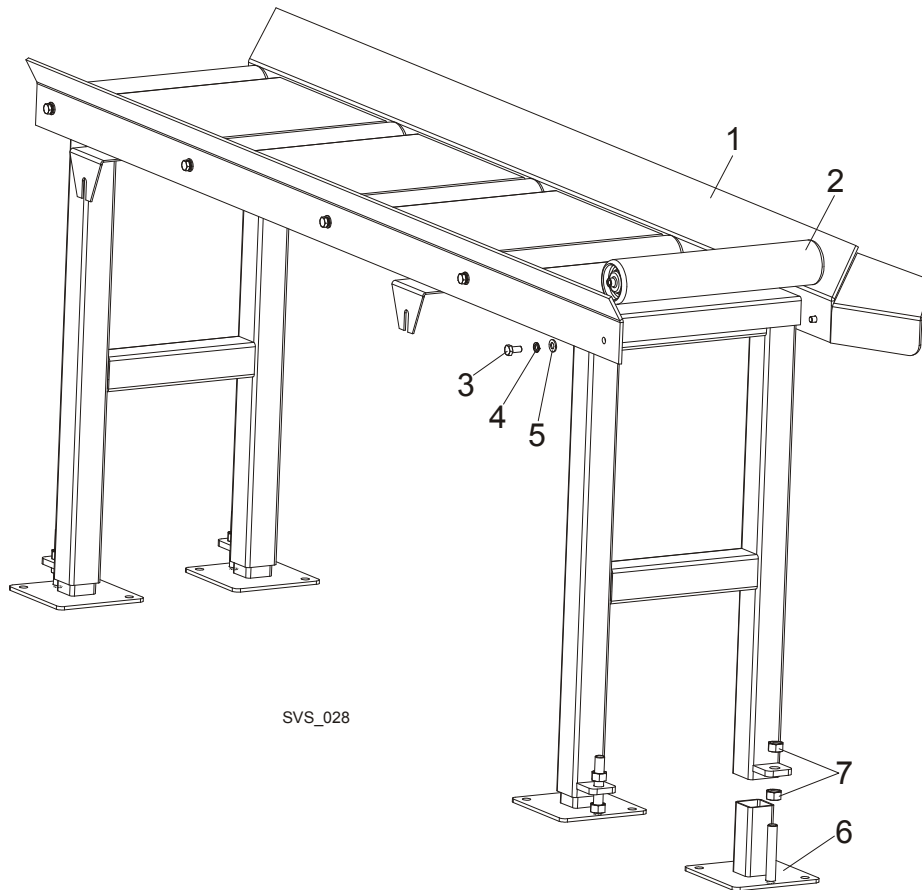
SVS_022

RÉF.	N° PIÈCE	QTÉ	
1-12	099170	2	
1	099168-1	1	
2	098140-1	5	
3	088468	10	
4	F81004-3	20	
5	F81056-1	40	
6	F81034-2	20	
7	099167-1	1	
8	F81003-66	10	
9	F81055-1	20	
10	F81033-1	10	
11	099281-1	4	
12	F81036-1	8	

13	099177-1	4	
14	F81003-66	16	
15	F81055-1	40	
16	F81033-1	16	
17	088957-1	2	
18	F81055-2	2	
19	F81003-2	2	
20	098322-1	1	
21	F81004-2	4	
22	F81056-2	4	
23	F81056-1	4	
24	F81003-43	4	
25	099221	1	
26	099540	1	

5 Tables
Table latérale (optionnelle)

5.4 Table latérale (optionnelle)



SVS_028

RÉF.	N° PIÈCE	QTÉ	
1-7	098720	1	
1	098730-1	1	
2	093787-1	5	
3	F81003-1	10	
4	F81055-2	10	
5	F81055-1	10	
6	099281-1	4	
7	F81036-1	8	

INDEX

E

ensemble guide-lame
ensemble guide-lame, côté entraînement 2-3
ensemble guide-lame, côté libre 2-1

P

pièces de rechange
comment utiliser la liste des pièces de rechange 1-1

S

saw head
alignment tool 4-13, 4-14

T

tables
chaînes 5-4
glissière d'entraînement 5-1
table latérale 5-8
tables d'introduction et d'évacuation 5-6

tête de coupe
autocollants 4-4
boîtier de commande 4-10
carters de protection de lame 4-5
galet de maintien 4-7
moteur d'entraînement de lame 4-9
outil d'alignement de lame 4-12
réservoir d'eau 4-2
vis milieu de gorge 4-1

V

volants de lame et tendeur
ensemble tendeur de lame 3-3
ensemble volant de lame, côté entraînement 3-1
ensemble volant de lame, côté libre 3-2
pompe de lame hydraulique 3-5